

山梨縣從令和6年起、 在富士山吉田口上下登山道 (山梨縣側)、實施登山限制！！

控制彈丸登山和應對擁擠對策，實施通行限制

⚠️ 4PM 🕒 ▶ 🕒 3AM

下午4點(16:00)開始至翌日凌晨3點(3:00)之間、關閉五合目的登山道入口門、限制通行。

⚠️ 上限 4,000人 / 1天

一天的登山人數達到4000人時、實施通行限制。



山屋住宿的登山者、 在限制中也可通行。

※原則上，預定在山屋住宿的登山者、請在開始限制通行之前(至下午4點)通過登山道入口門

請交付安全對策等必須的費用

通行費

(設施使用費)



山梨富士吉田路線
通行預約系統

2,000日元 / 1人
(1次)

請遵從條例支付。

※接收在現場或通過“山梨富士吉田路線通行預約系統”的付款。

任意

協力金

1,000日元 / 1人

請一如既往、協助交付富士山保全協力金。

有關登山限制和其他登山信息、
請前往“富士登山官方網站”查詢。



Official Web Site for
Mt. Fuji Climbing



山梨縣

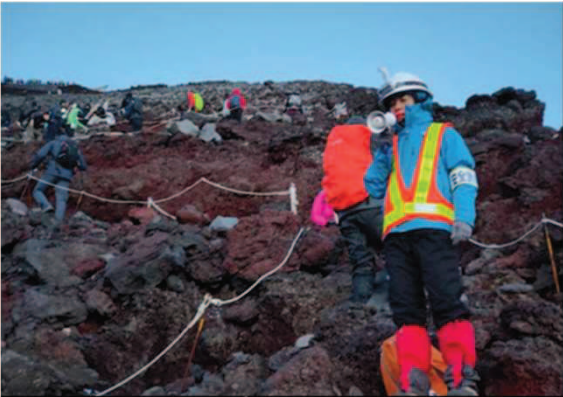
通行費和協力金の用途

通行費

2,000日元／1人(1次)

《通行費的主要用途》

○山中的 安全引導・巡迴指導



○支援外國人（翻譯等）等



- 關於限制的相關經營費（修建入口門及運營費等）
- 登山者安全對策現場聯絡總部的運營
- 遇災時的應急與修復
- 上下登山道的維護和管理等

任意

協力金

1,000日元／1人

《協力金的主要用途》

○救護所的設置及運營



○臨時公廁的設置及管理



- 六合目安全指導中心的運營輔助
- 支援自主防災組織活動
- 防止外來植物入侵等

+