

日付	令和5年10月23日
担当所属	山梨県立笛吹高等学校
担当者名	教頭 坂本 篤
連絡先	055-262-2135 (内線200)

## フェスタ笛吹 (11/3祝) 笛吹高校 本校舎で実施)

### ○目的

- (1)地域・保護者等に学校を開放し、総合制高校としてのキャリア教育の充実、様々な学習成果の発表、文化局各部の発表を通して、主体的に取り組む生徒を育成する。
- (2)農業科の学習成果の一つである農産物および加工品の販売を行うことで、多様化する社会への対応力と勤労観を育成する。
- (3)地域の方とのふれあいをとおして、良好な人間関係と豊かな人間性、規範意識の醸成をはかる。

### ○実施内容

普通科、食品化学科、果樹園芸科、総合学科(国際文化系列、環境緑地系列、情報・観光系列、人間科学系列[スポーツ科学コース、生活福祉コース])、部活動(写真部、美術部、書道部、フォークソング部、吹奏楽部、すいれき太鼓部、植物研究部)における日頃の学習や活動の成果発表と農産物、食品加工品、木材加工品等の販売を行います。

※飲食を伴う模擬店は実施しません。 ※敷地内での飲食は御遠慮ください(水分補給を除く)。

○日時 11月3日(金・祝) 雨天決行 9:00～駐車場開錠

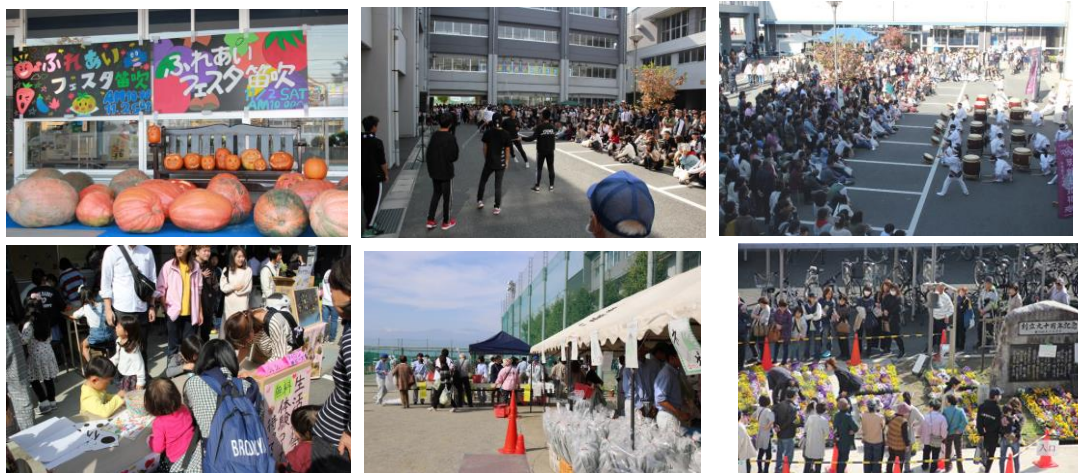
9:30～各種成果発表、農産物販売等企画イベント開始

12:00 終了

○場所 笛吹高等学校 (笛吹市石和町市部3番地) Tel055-262-2135 Fax055-262-6381

※駐車場はグラウンドとなります。国道20号線(成田交差点)からお入りください。

### ○実施の様子(4年前)



担当 教諭 中村 芳仁(よしひと)