

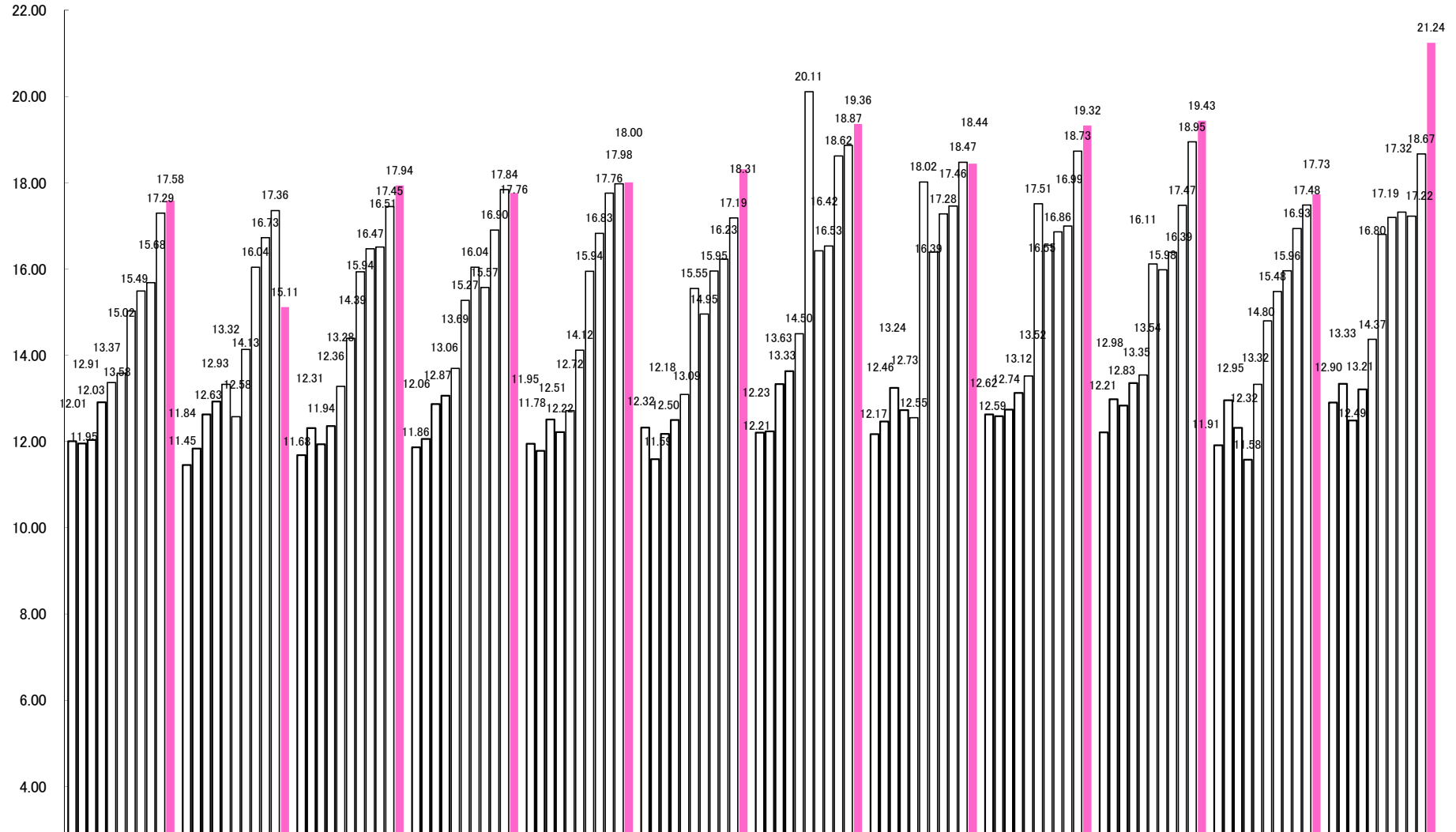
# 中央病院 全科 入院・外来 稼動額比較(除くその他医業)

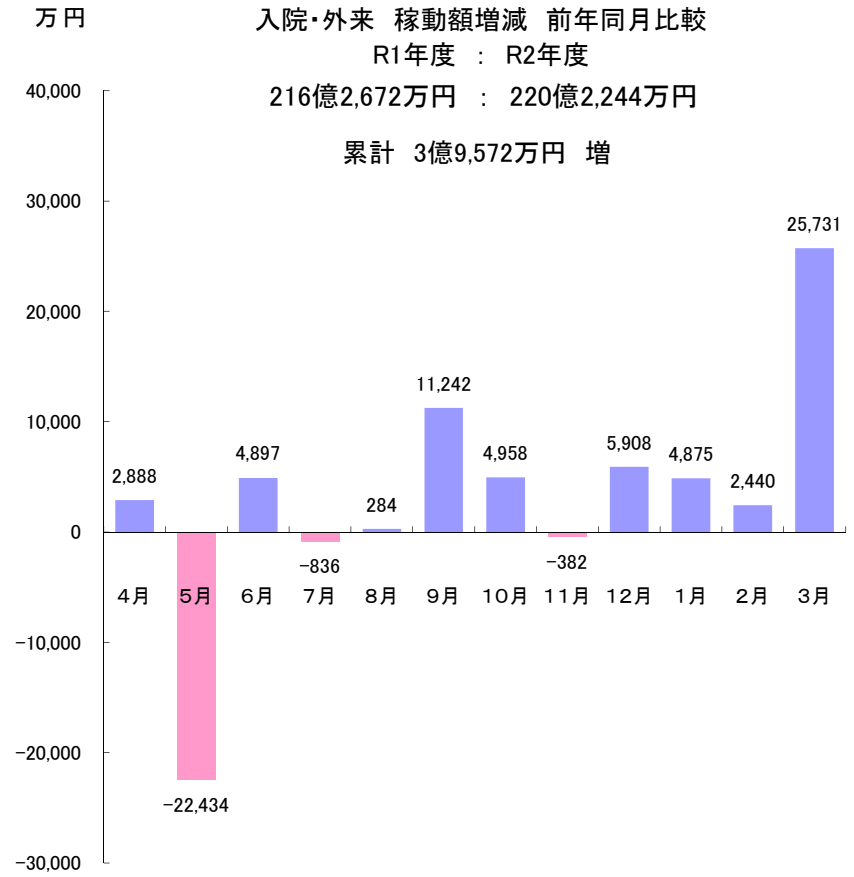
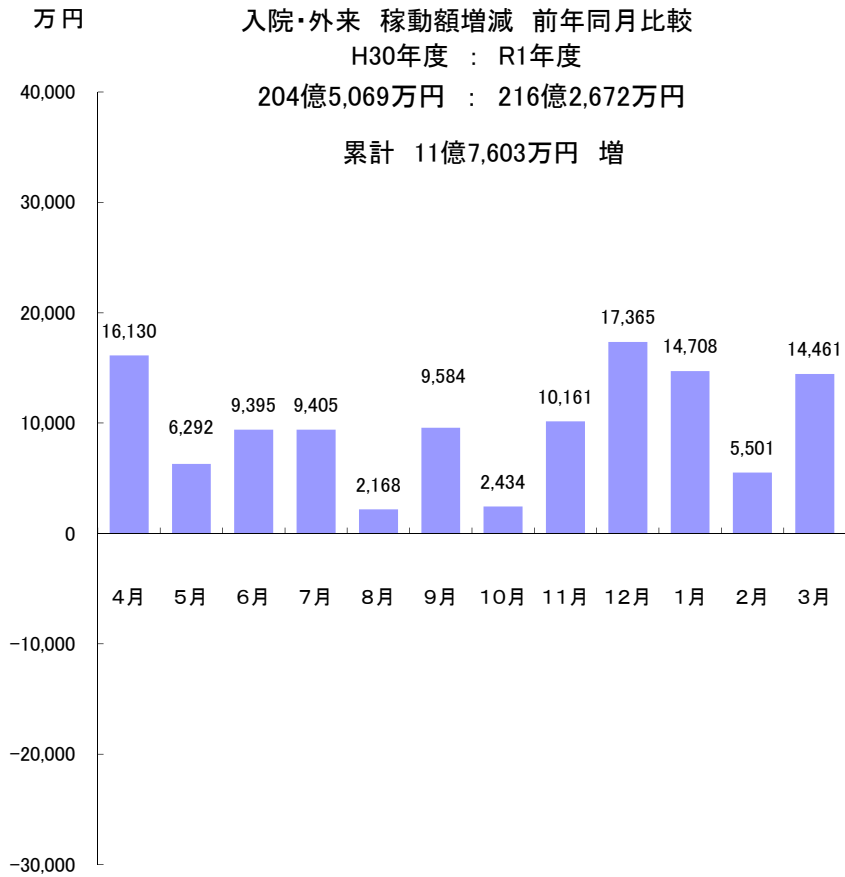
H22年度・H23年度・H24年度・H25年度・H26年度・H27年度・H28年度・H29年度・H30年度・R1年度・R2年度

億円

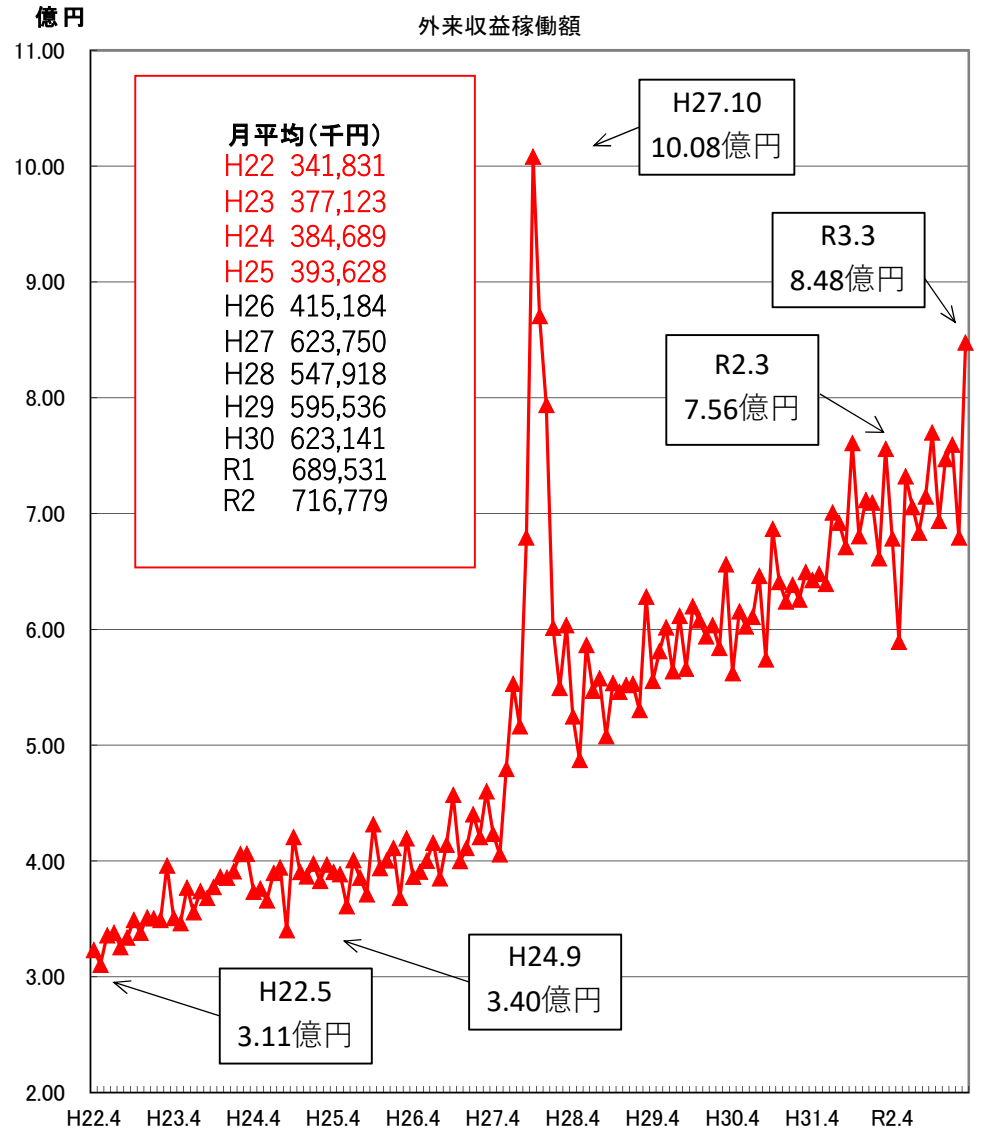
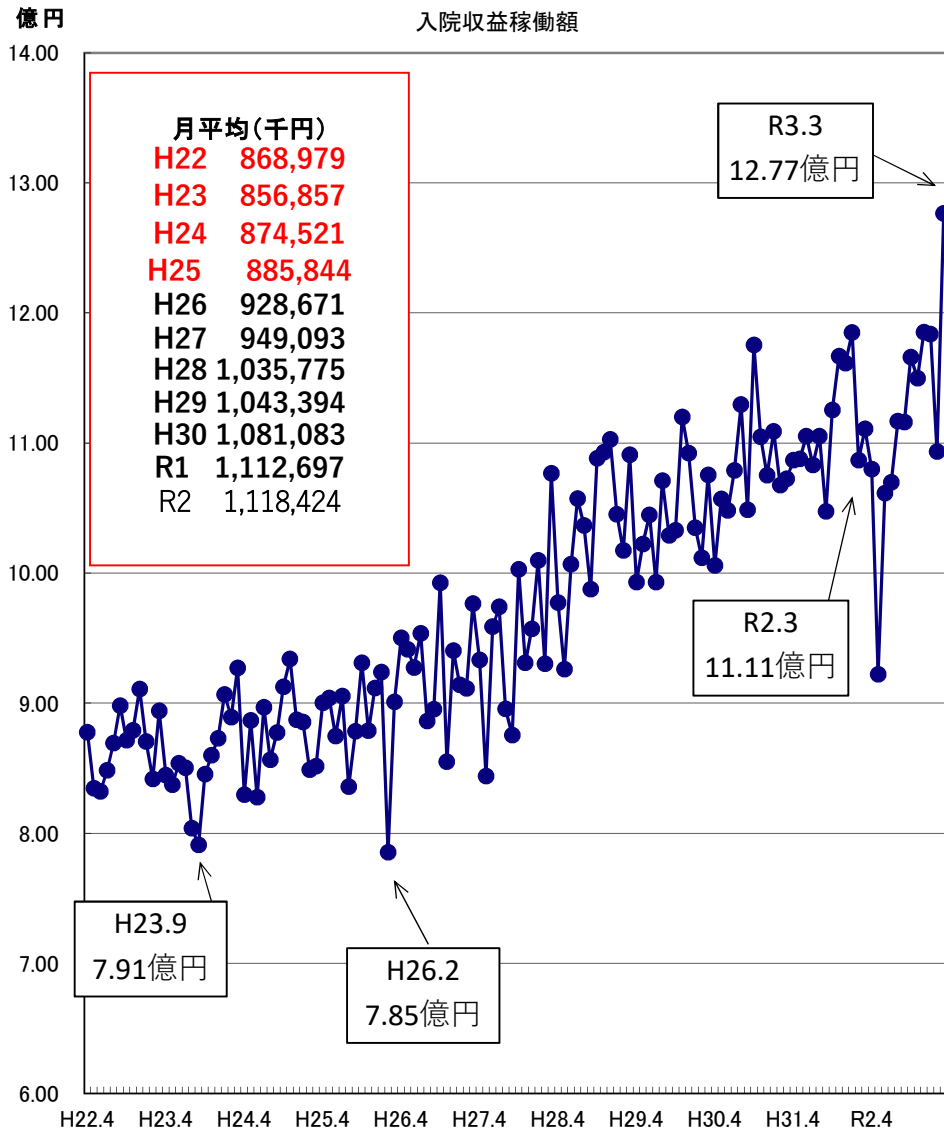
決算資料 3

□H22 □H23 □H24 □H25 □H26 □H27 □H28 □H29 □H30 □R1 ■R2

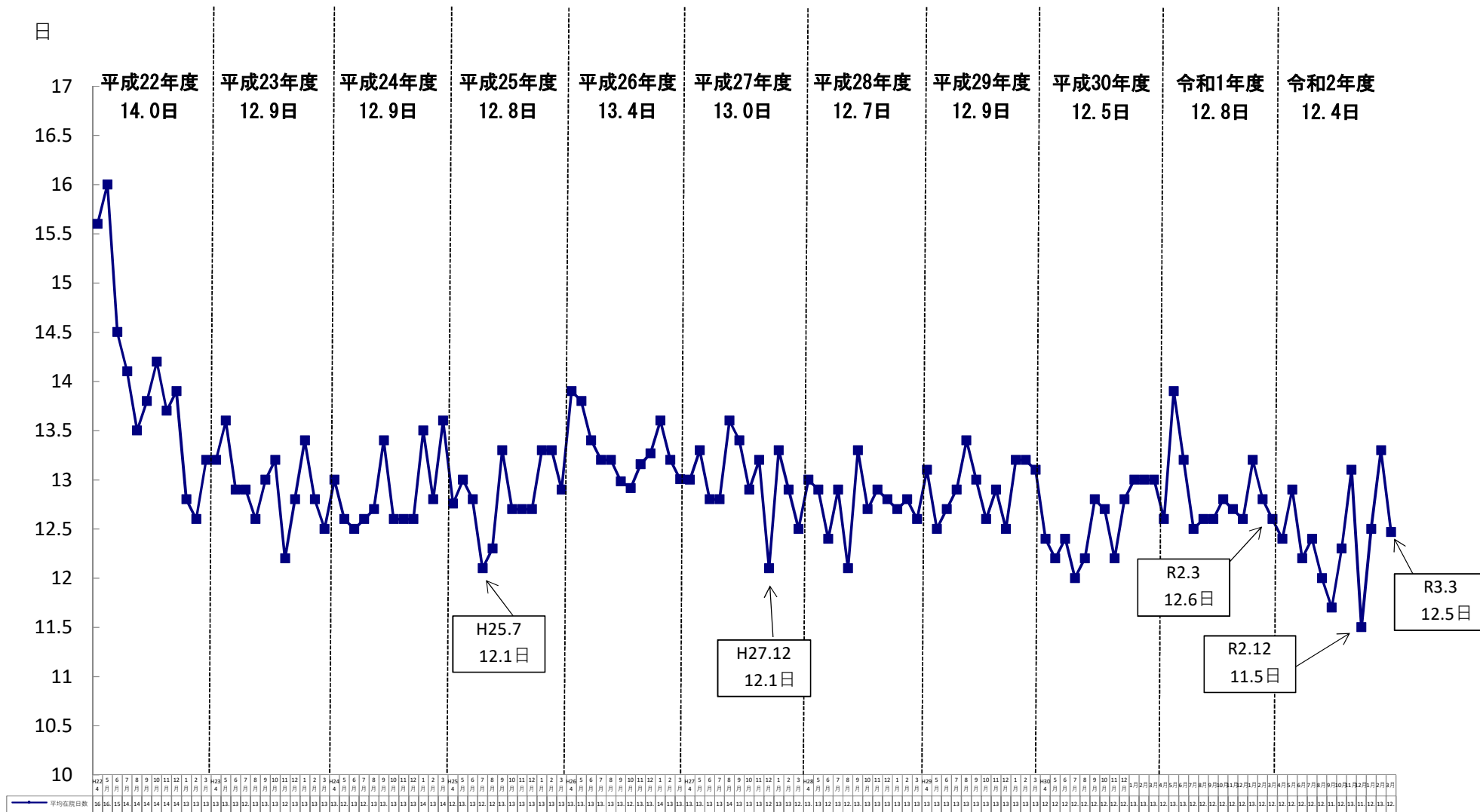




医業収益の月別推移



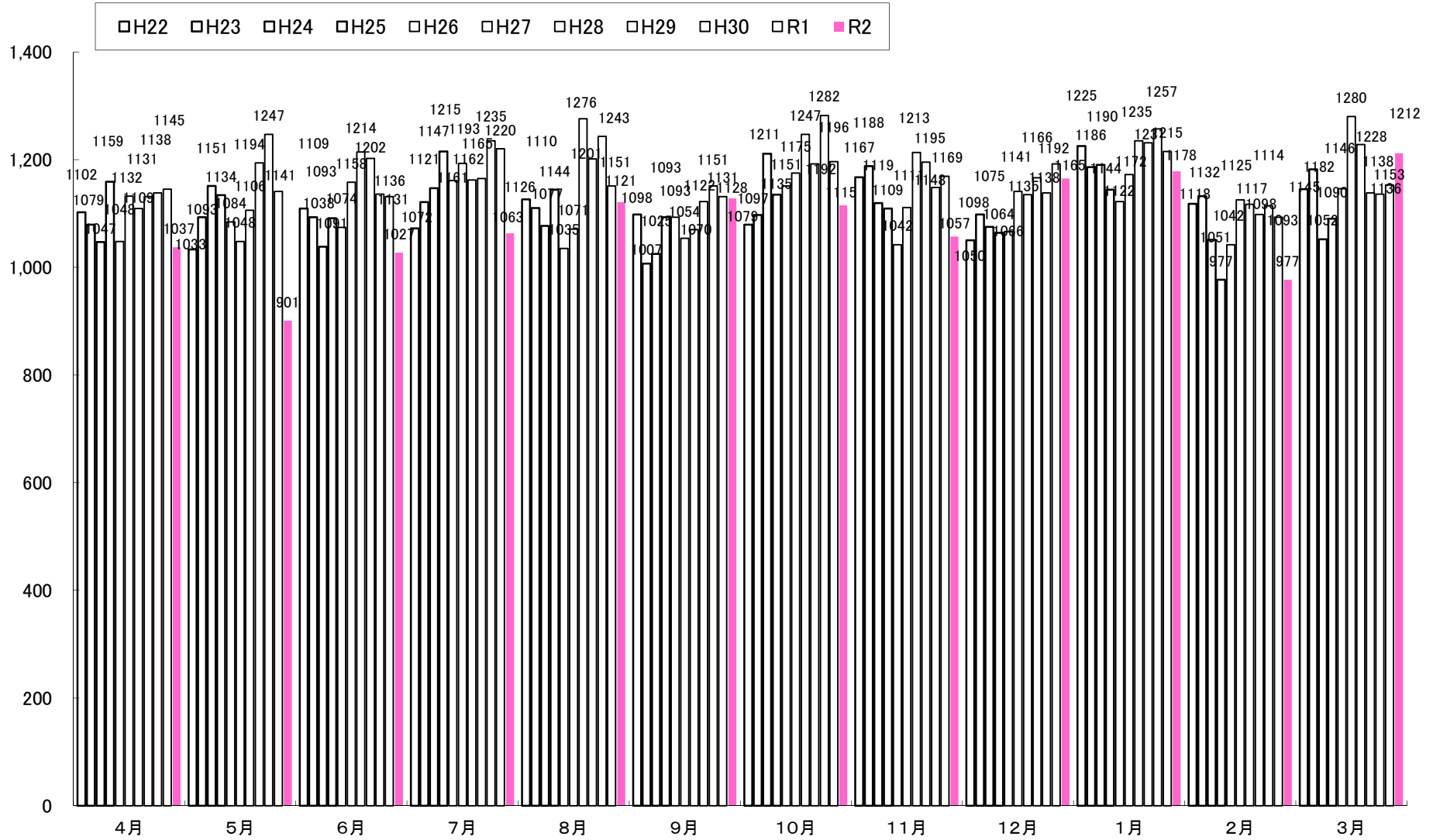
# 月別 平均在院日数

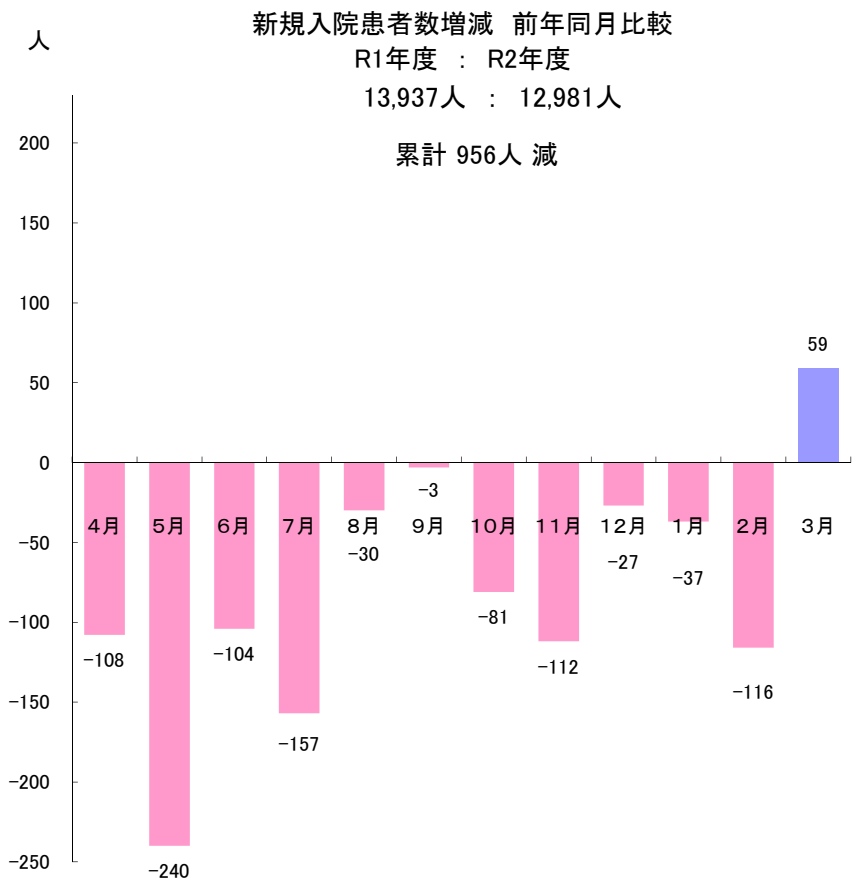
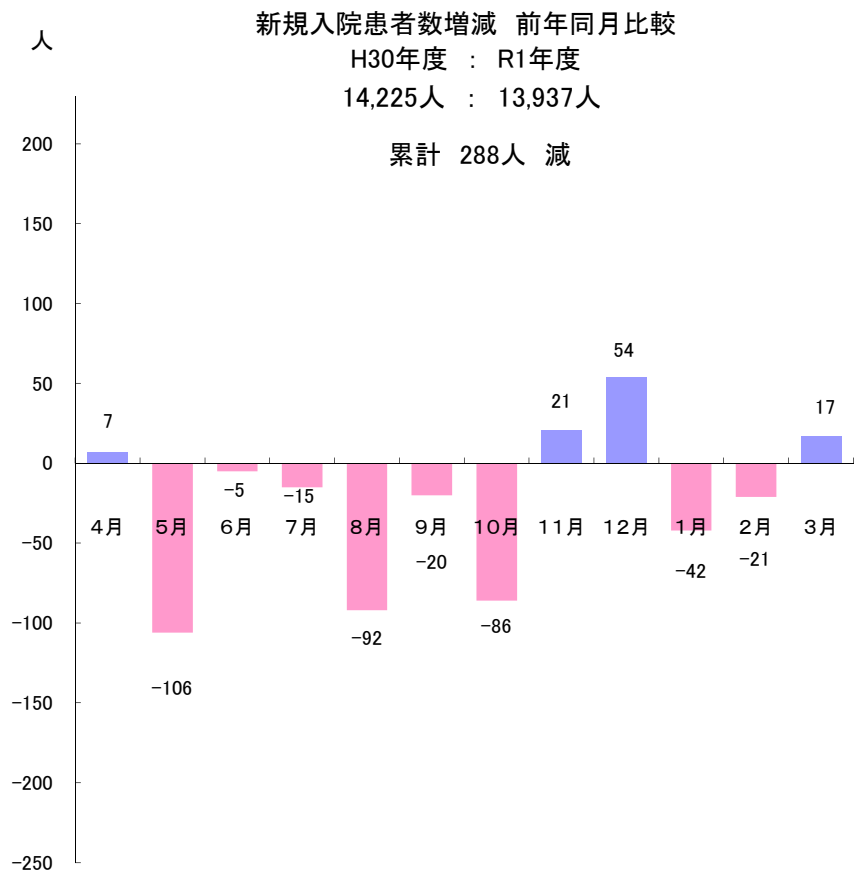


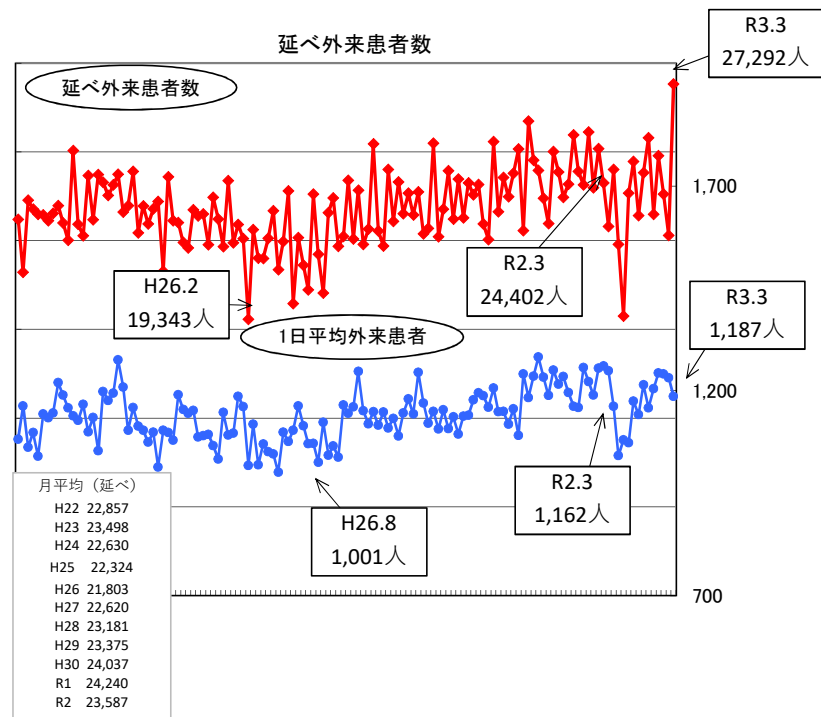
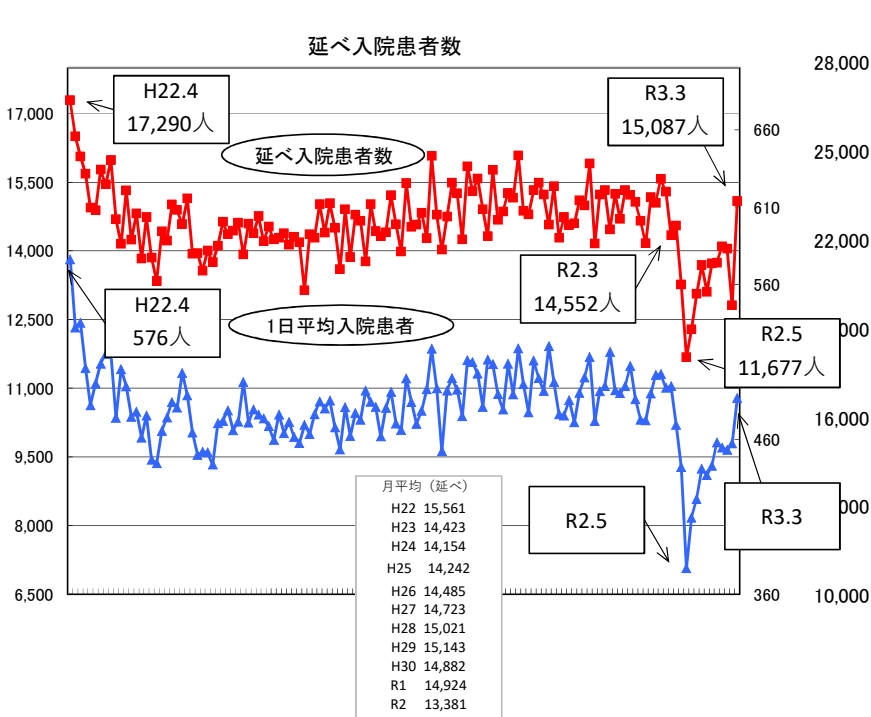
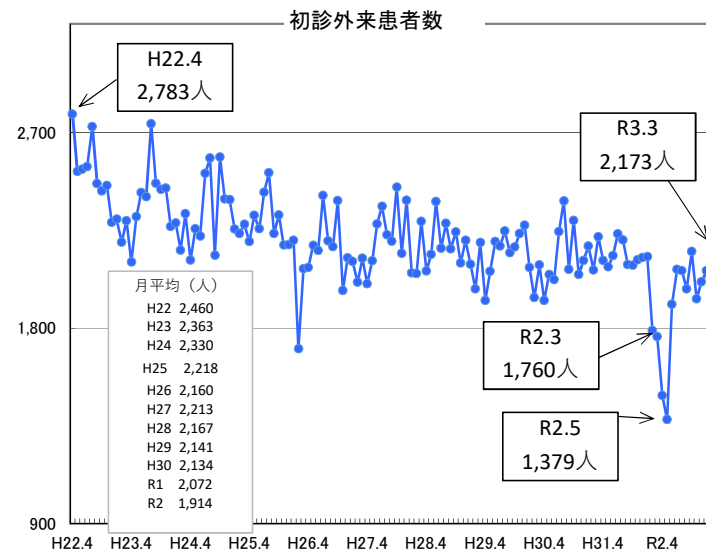
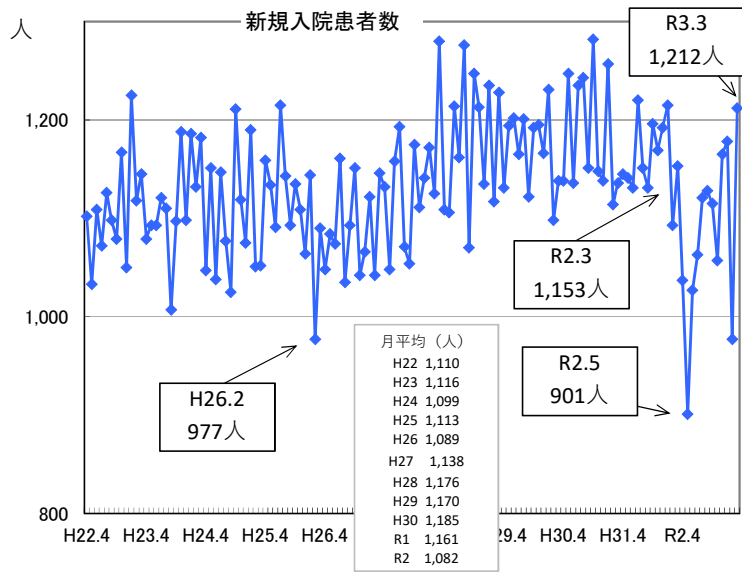
全科 新規入院患者数比較

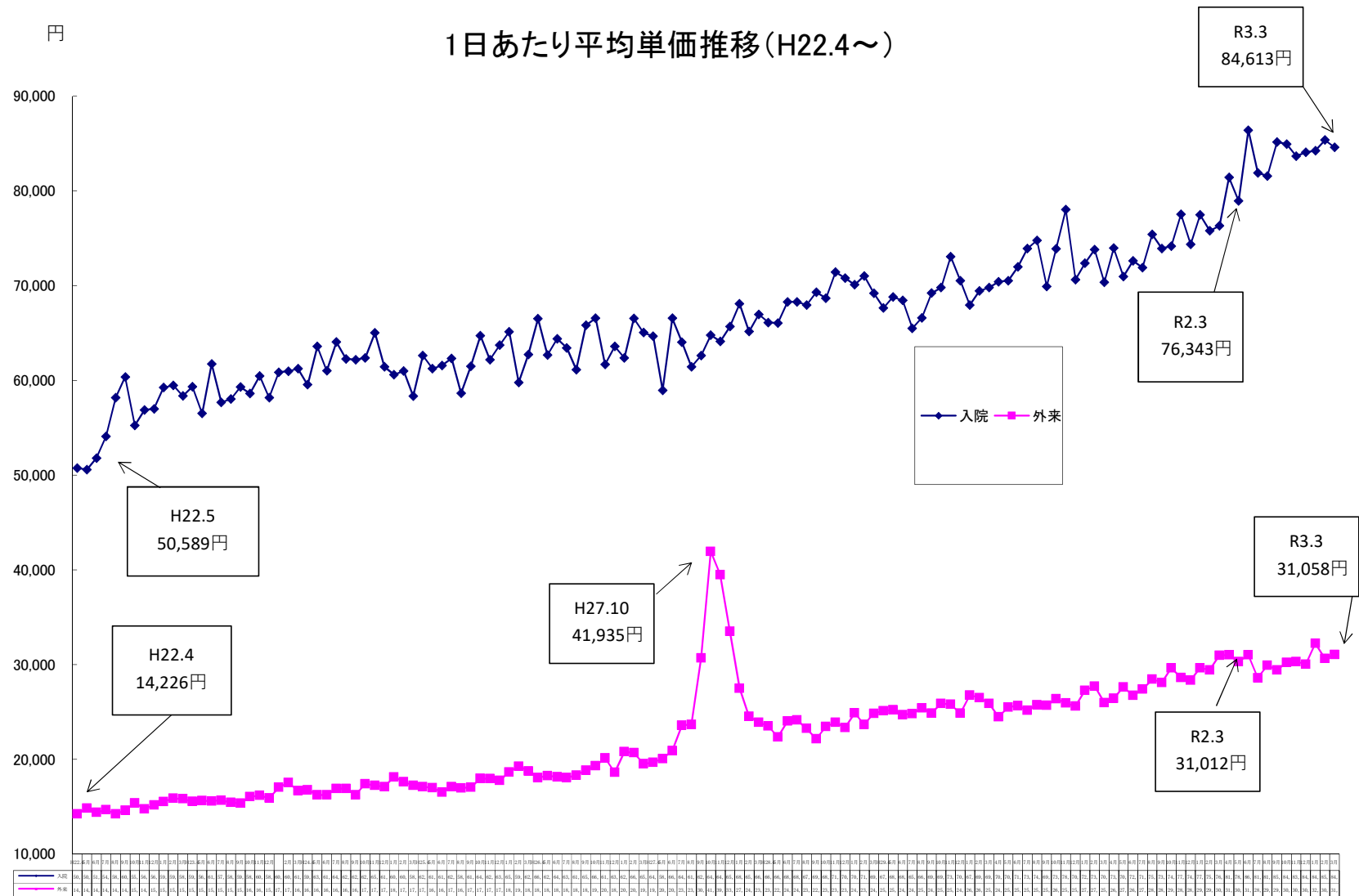
H22年度・H23年度・H24年度・H25年度・H26年度・H27年度・H28年度・H29年度・H30年度・R1年度・R2年度

人





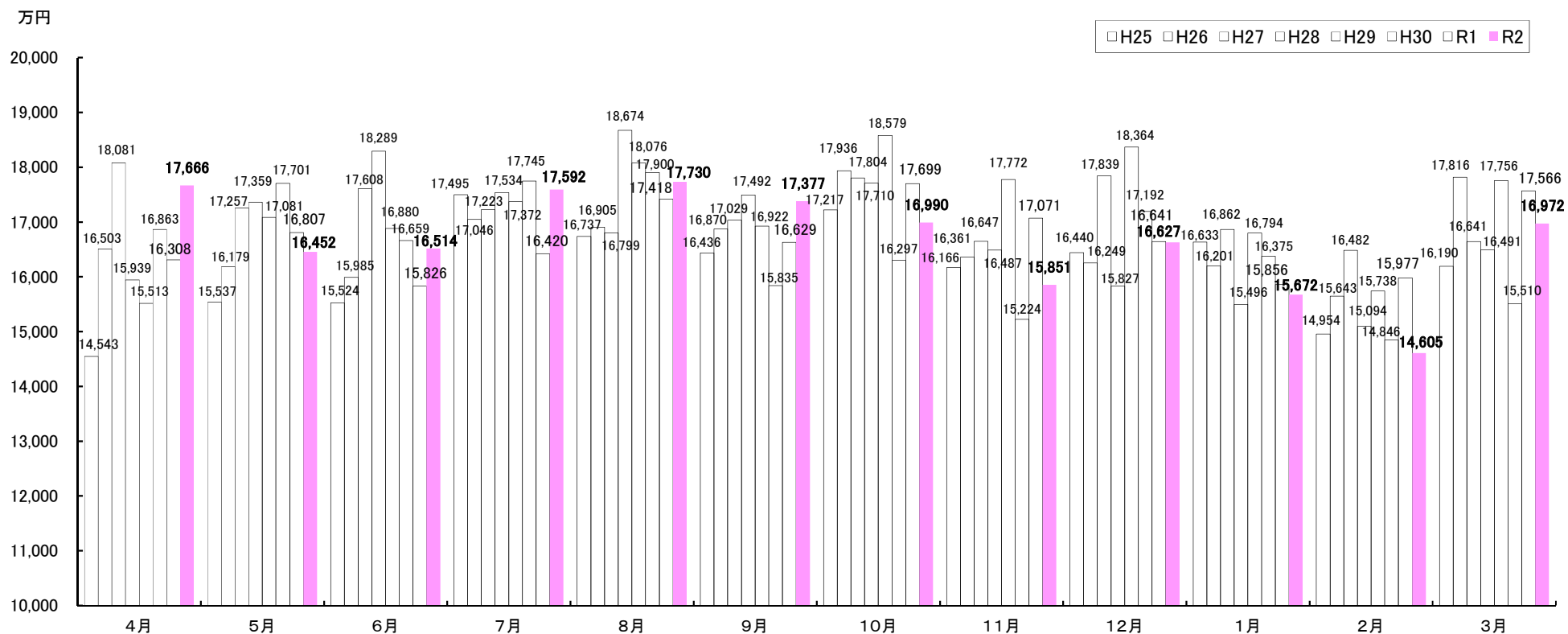


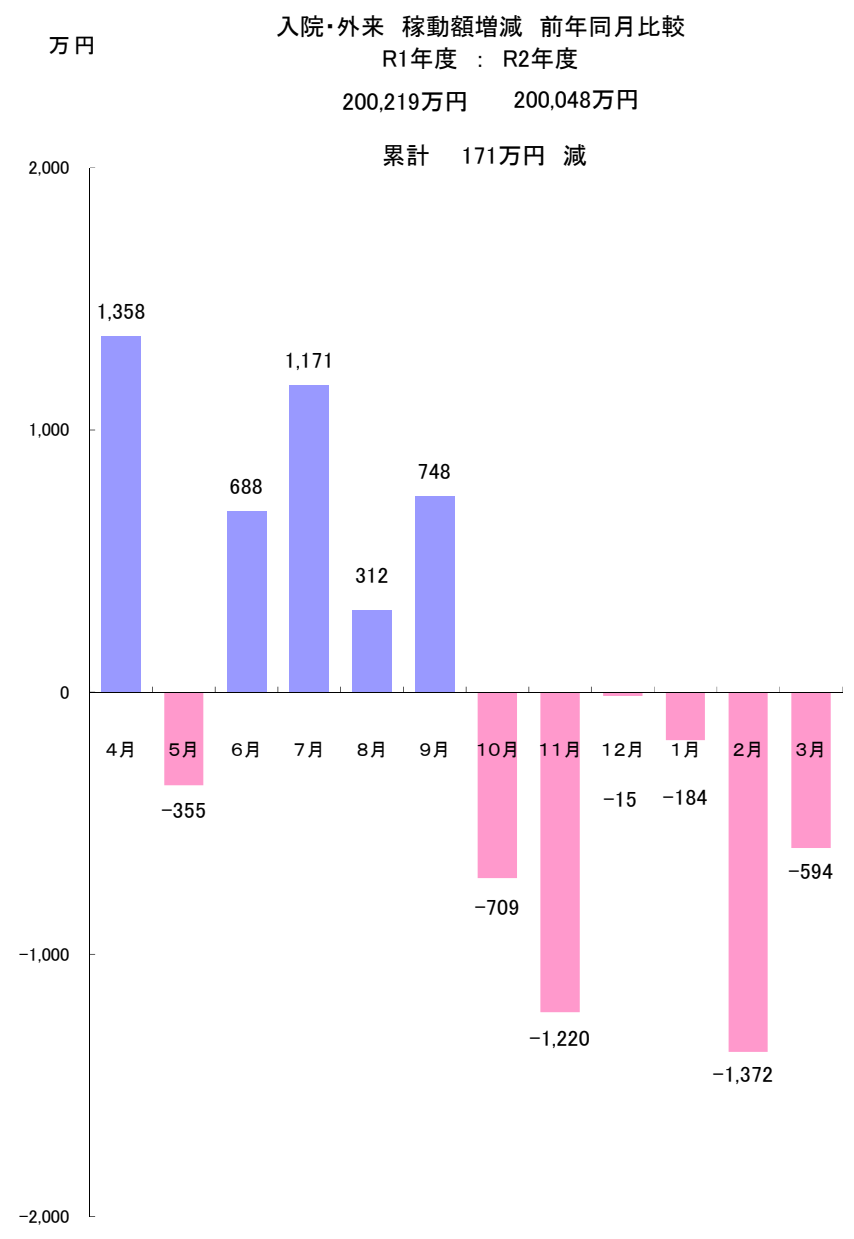
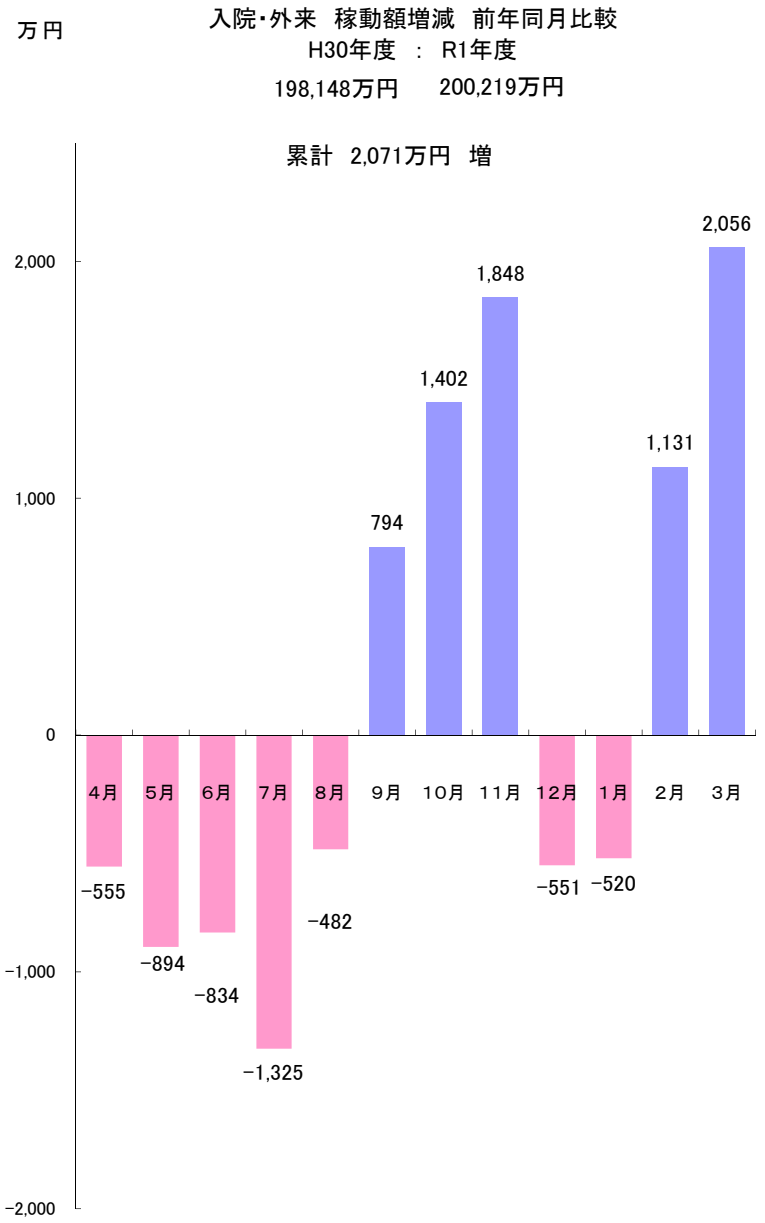




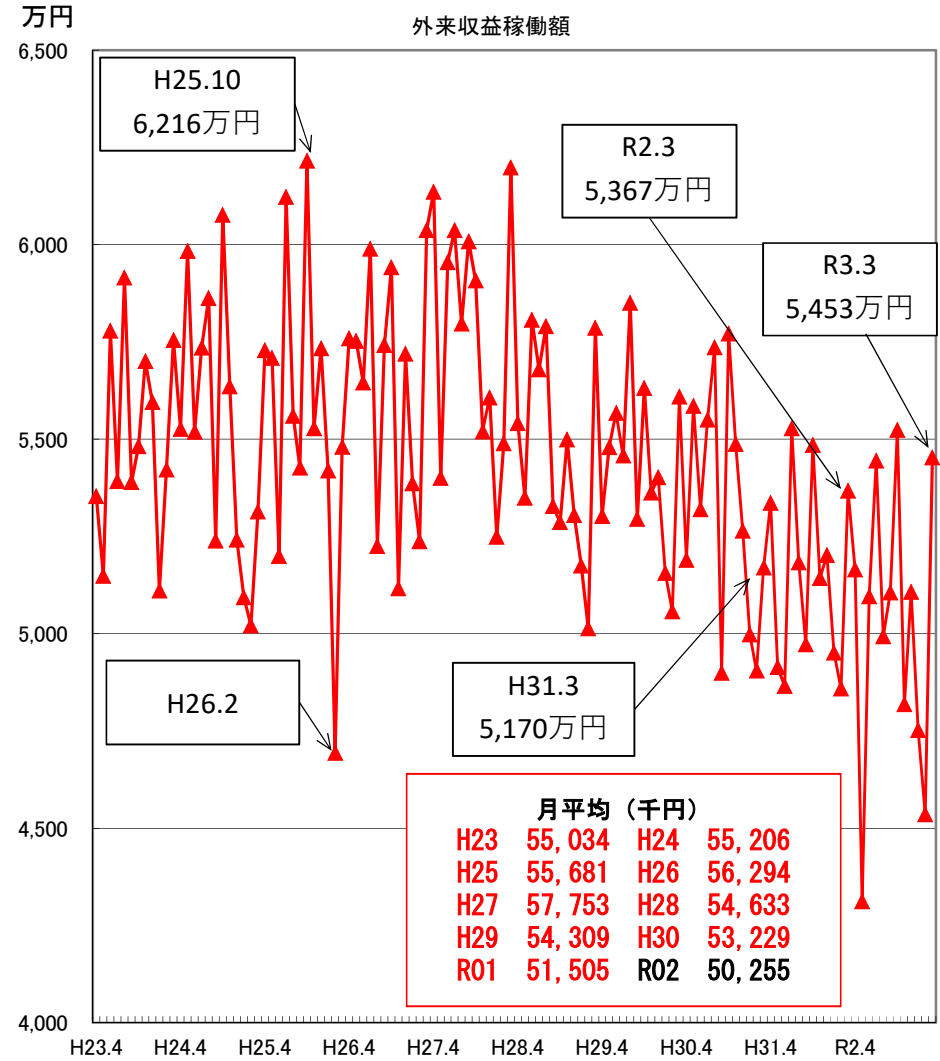
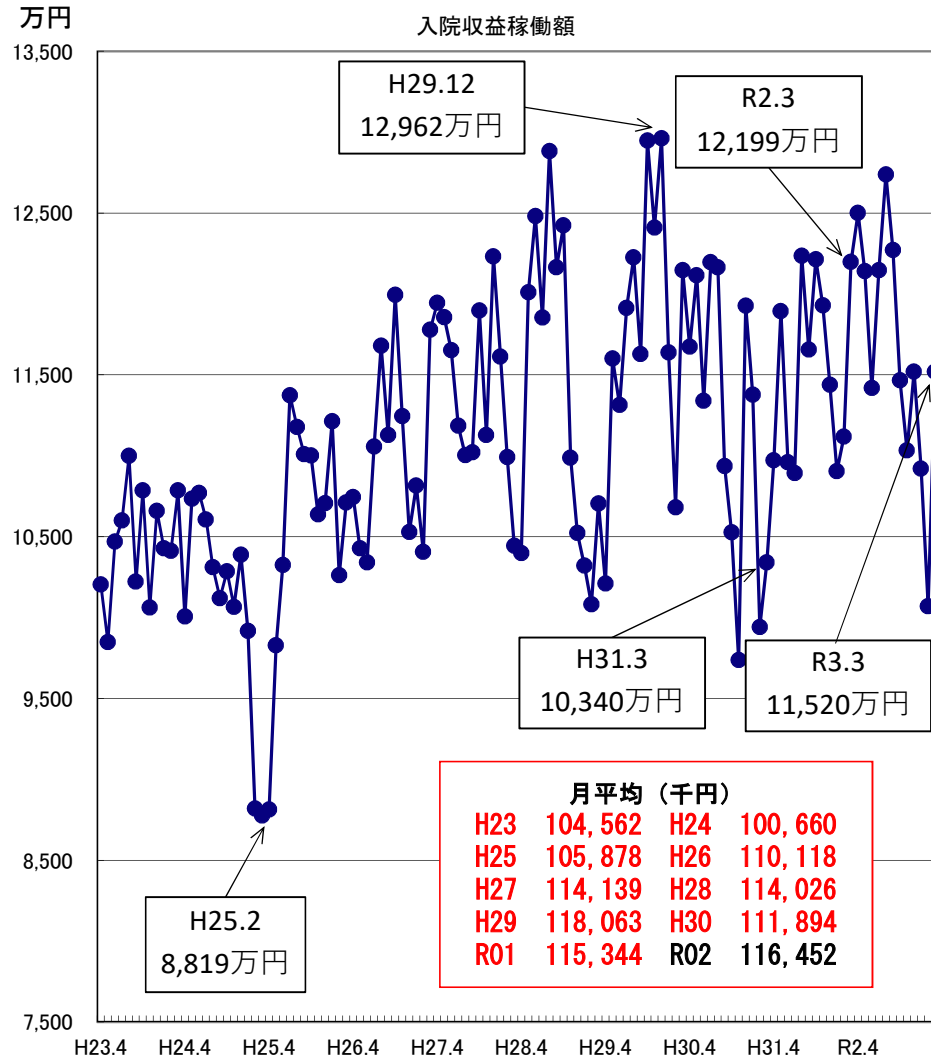
# 北病院 入院・外来 稼動額比較(除くその他医業)

H25年度・H26年度・H27年度・H28年度・H29年度・H30年度・R1年度・R2年度

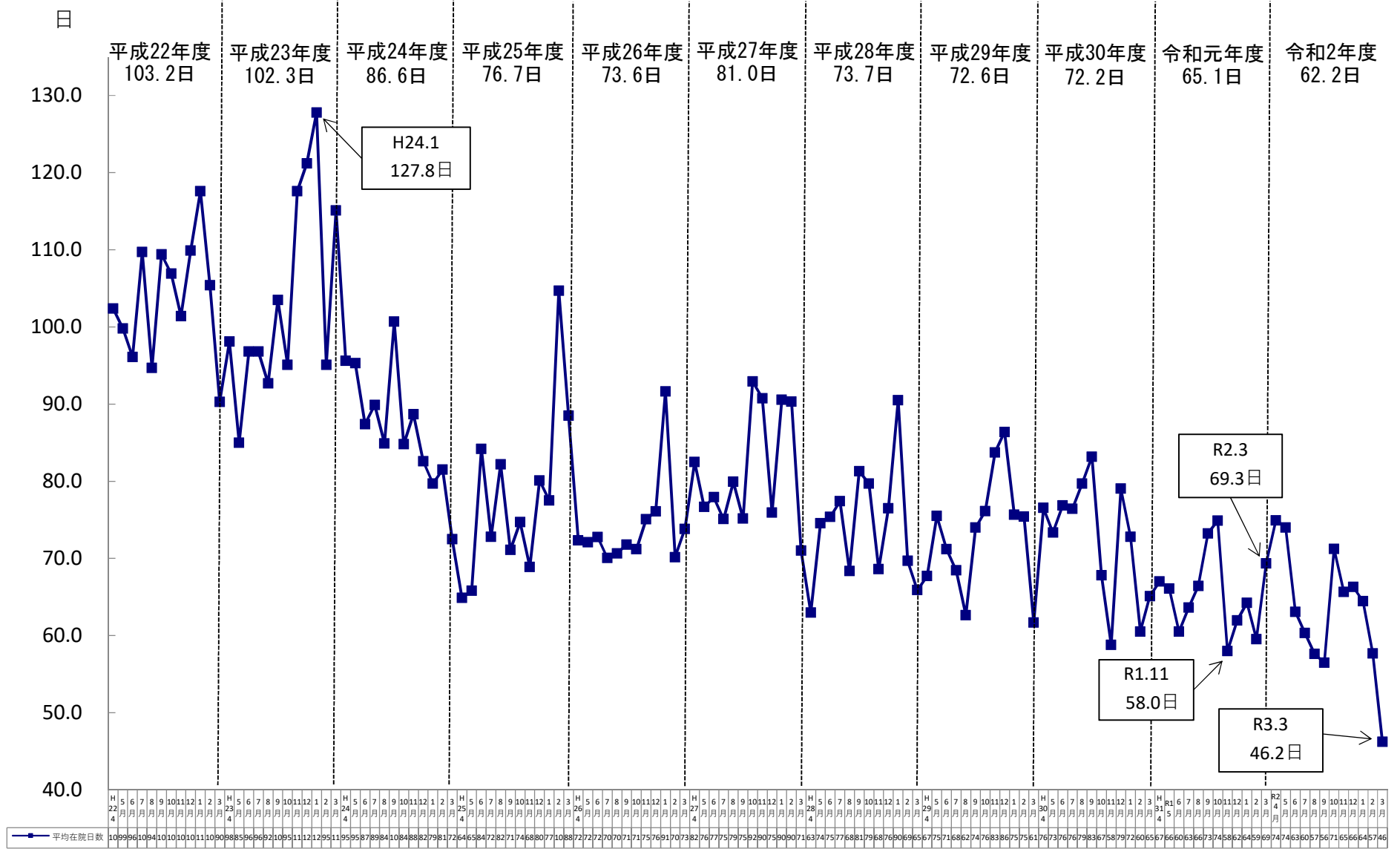




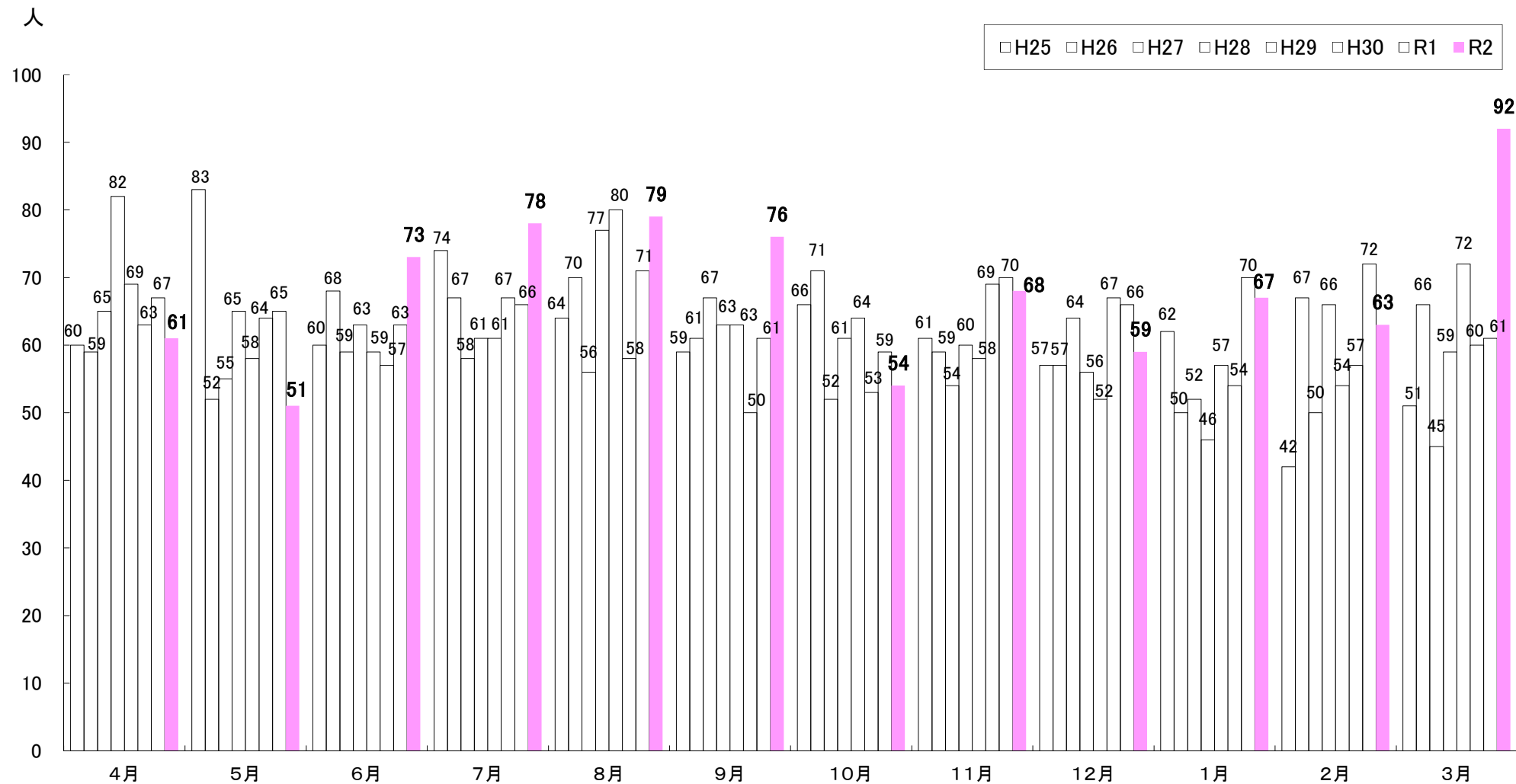
## 医業収益の月別推移



# 月別 平均在院日数



新規入院患者数比較  
 H25年度・H26年度・H27年度・H28年度・H29年度・H30年度・R1年度・R2年度

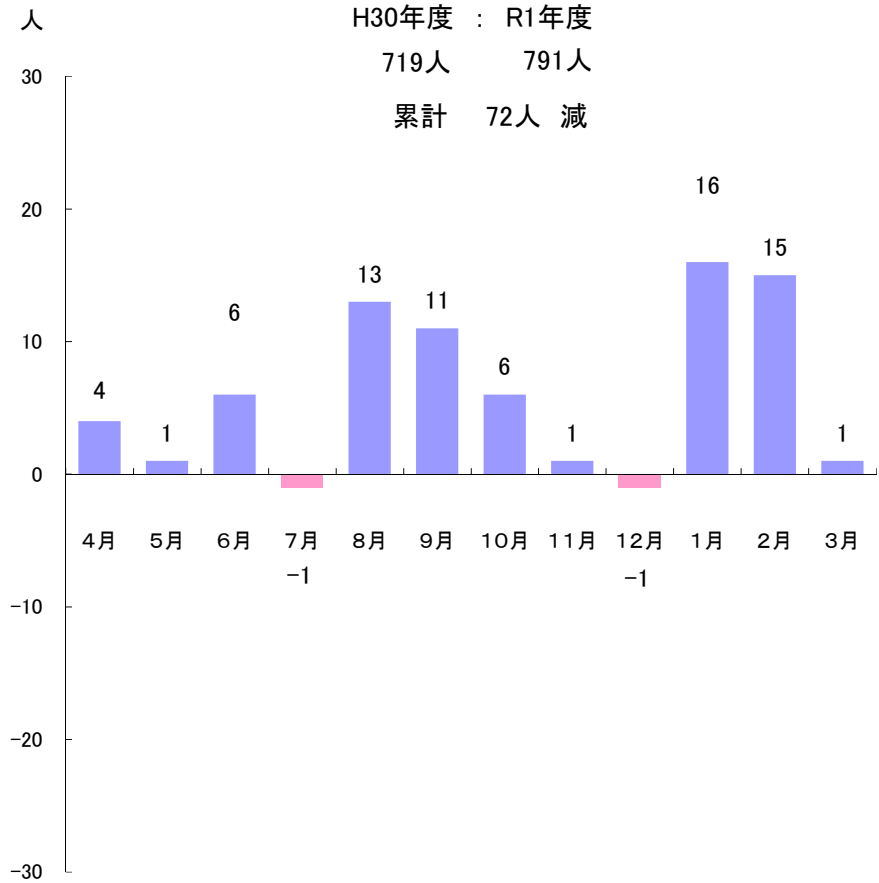


新規入院患者数増減 前年同月比較

H30年度 : R1年度

719人 791人

累計 72人 減



新規入院患者数増減 前年同月比較

R1年度 : R2年度

791人 821人

累計 30人 増

