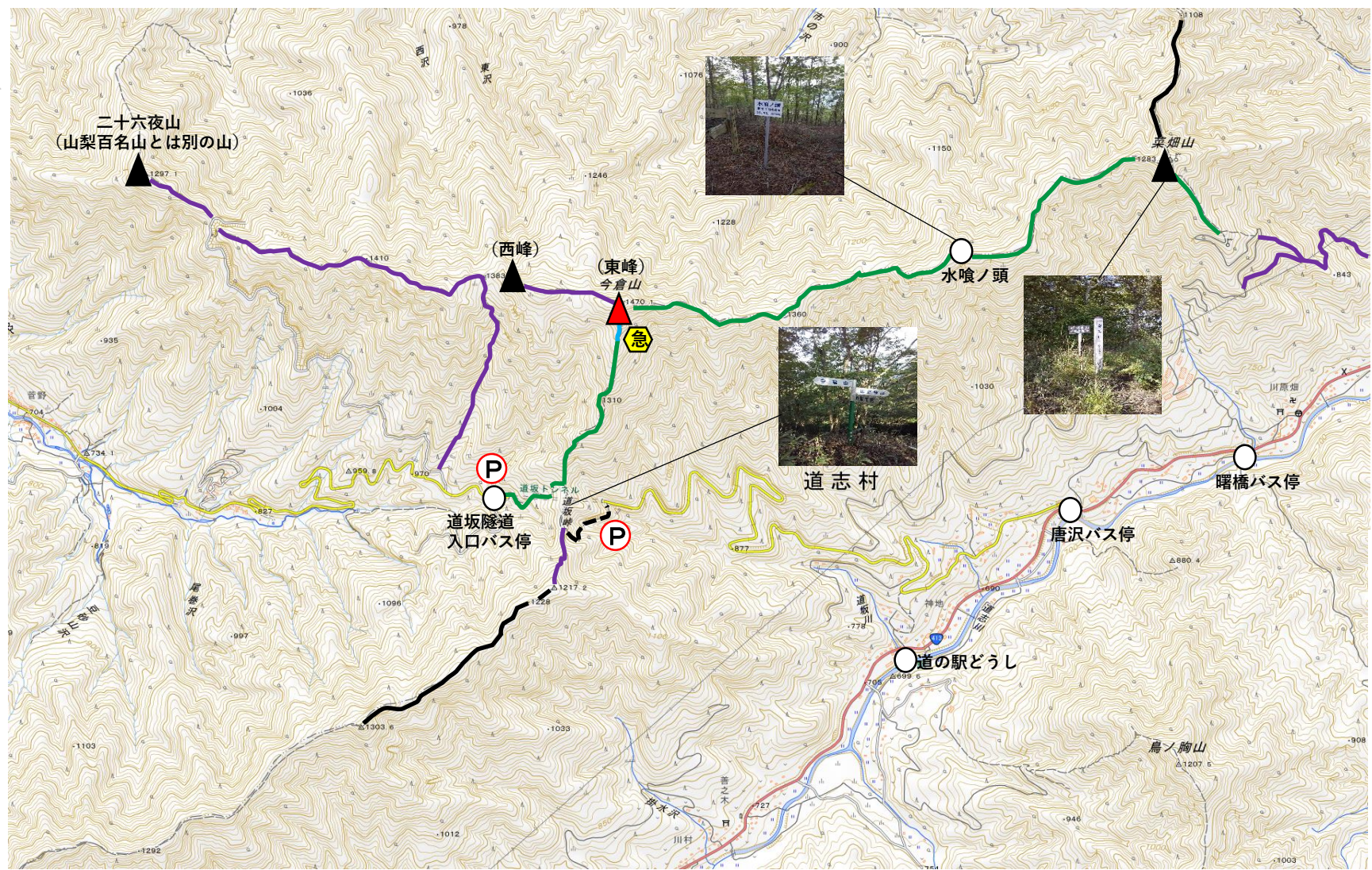


山梨百名山 NO21 今倉山 (標高1,470M)

道坂トンネル 体力度 2 / 難易度 A



	: 難易度 A		: 難易度 D		: 落石注意
	: 難易度 B		: 難易度 E		: ガレ場
	: 難易度 C		: 難易度設定無し		: 急坂
	: 車道		: 難路、未整備等		: 山小屋
※A ⇒ Eになるほど難易度が増す。難易度の基準は山梨県ホームページ参照。体力や天候により、著しく異なります。 ※記載の情報は令和2年3月現在。					: 駐車場

※出典：国土地理院発行 2.5万/1地形図
 ※当県で国土地理院地図を編集・加工して作成