

地場産物を活用した学校給食献立

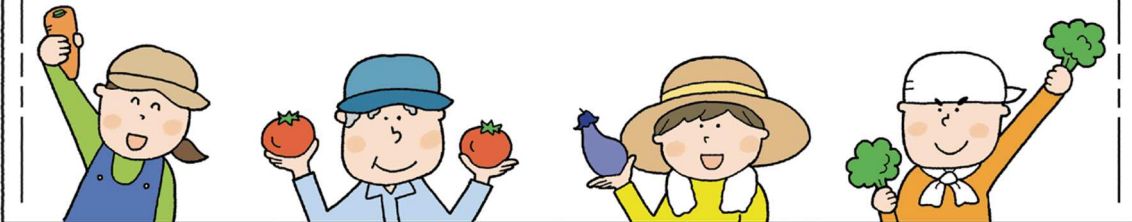
地場産物使用割合

56%

(金額ベース)

献立名

カレーライス 切り干し大根のごま風味
八代ももゼリー 牛乳



【事例7】

笛吹市立八代学校（八代学校給食センター）

| | |
|--------------|------------------------------------|
| 活用した 地場産物 | 米 牛乳 切り干し大根 きゅうり ミニトマト ももシロップ漬け |
| 活用した時期 | 令和3年6月 |
| 一食単価 (税込) | 289円 |

献立の写真



地場産物を活用するためのポイント

地域にどのような地場産物があるのか情報を得る。
生産者と連携を図り、活用できるタイミングを逃さないようにする。