

地場産物を活用した学校給食献立

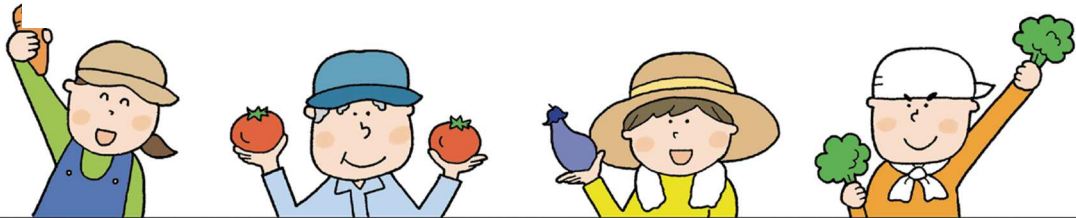
地場産物使用割合

77%

(金額ベース)

献立名

麦ごはん ふるさとぎゅう(牛)っと煮 大豆ポリポリ  
なめこと大根のみそ汁 牛乳



【事例11】

都留市立禾生第一小学校

活用した地場産物	米 牛乳 甲州ワインビーフ たまねぎ 干し椎茸 なめこ
活用した時期	令和3年6月
一食単価(税込)	241円

献立の写真



地場産物を活用するためのポイント

- 地域の直売所(都留市では都留市の直売所と契約している)から使用できる地場産物の使用可能量を聞き、使用する。
- 山梨県産の乾物もあるので、納入業者から情報を得て、使用する。