

地場産物を活用した学校給食献立

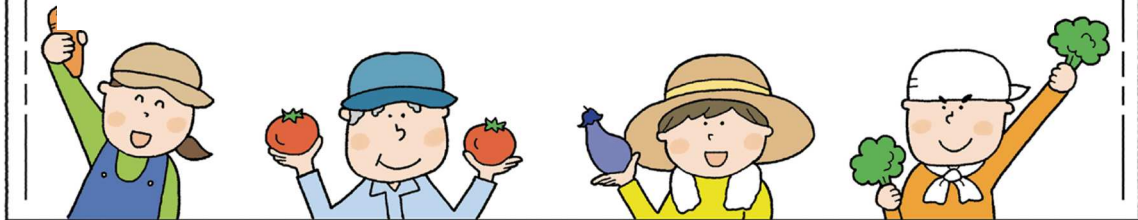
地場産物使用割合

65%

(金額ベース)

献立名

麦ごはん 鱈の塩焼き  
甲州牛のすき焼き 湯葉のすまし汁 牛乳



【事例11】

都留市立禾生第一小学校

活用した地場産物	米 牛乳 甲州牛 白菜 ねぎ 湯葉
活用した時期	令和3年11月15日
一食単価(税込)	338円

献立の写真



地場産物を活用するためのポイント

- 地域の直売所(都留市では都留市の直売所と契約している)から使用できる地場産物の使用可能量を聞き、使用する。
- 山梨県の特産品を活用することで地場産物を活用できる。