

地場産物を活用した学校給食献立

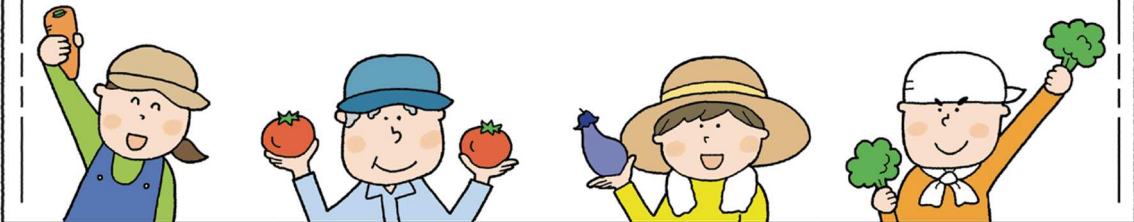
地場産物使用割合

59%

(金額ベース)

献立名

道志村のやしゃーめし 牛乳 道志菜のおひたし
ゆばのすまし汁 ヨーグルト



【事例13】

道志村立道志小学校（道志村学校給食センター）

活用した地場産物	米 干しいたけ 牛乳 道志菜 もやし ゆば
活用した時期	令和3年11月
一食単価(税込)	270円

献立の写真



地場産物を活用するためのポイント

道の駅に販売時期を聞き、地域の新米で「やしゃーめし」（野菜飯）を提供することができました。道志菜と呼ばれているかき菜も、道の駅で量を確保してもらえました。