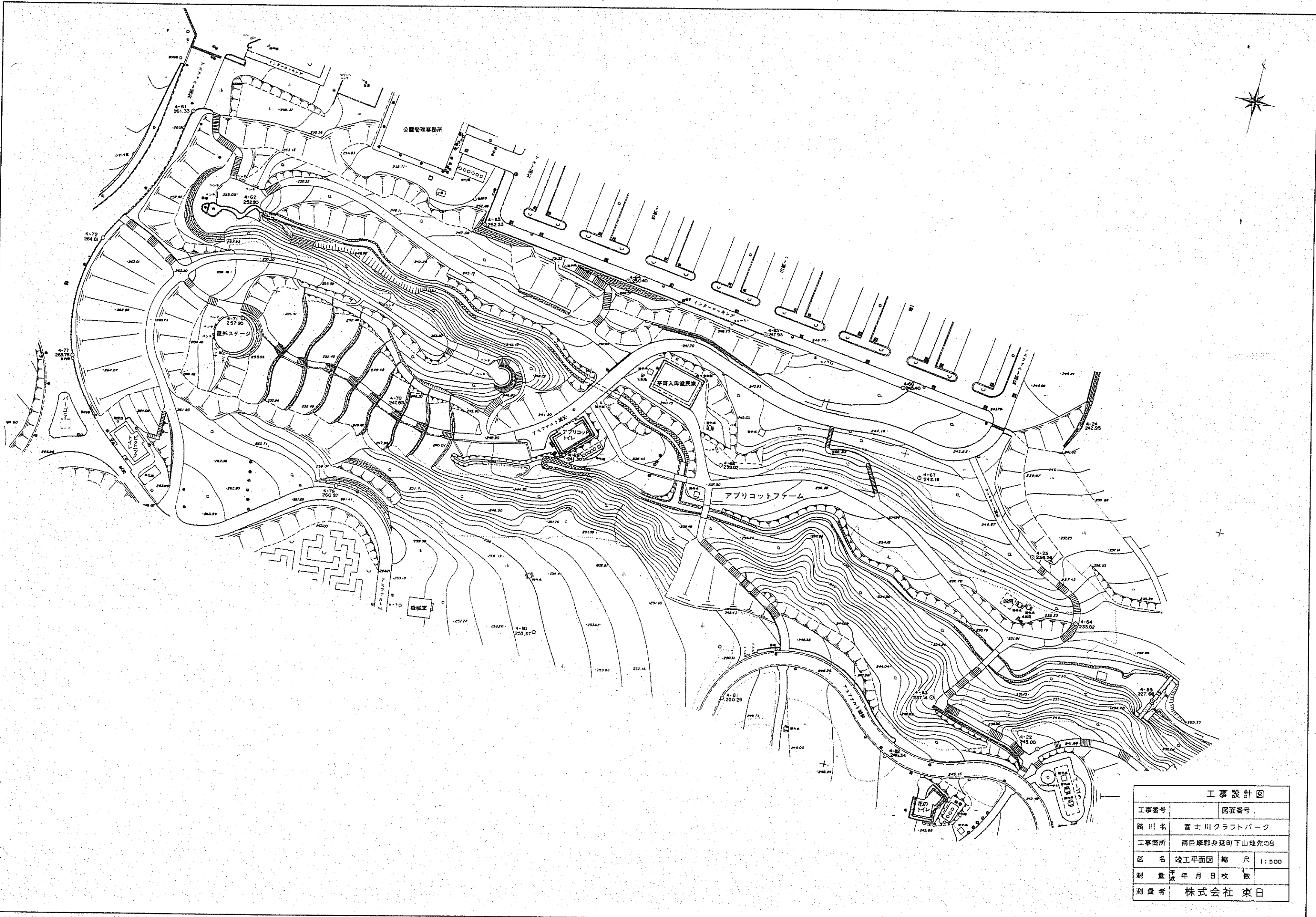


富士川クラフトパーク主要施設平面図

- 1 アプリコットファーム
- 2 イベント広場
- 3 カヌー場管理棟 1. 2階平面図
- 4 カヌー場平面図
- 5 クラフト山、中央駐車場
- 6 サバイバルゾーン吊り橋図
- 7 サバイバルの森平面図1
- 8 サバイバルの森平面図2
- 9 バーベキュー広場
- 10 バーベキュー広場炊事棟平面図
- 11 バーベキュー広場便所平面図
- 12 ピクニック広場便所平面図
- 13 フラワーメイズ・大花壇平面図
- 14 花・山の屋外便所平面図
- 15 見晴らし広場、ピクニック広場平面図
- 16 公園管理事務所平面図
- 17 書の庭園平面図
- 18 中央駐車場平面図
- 19 中央便所平面図
- 20 富士の庭園平面図
- 21 悠久庵(休憩所)平面図
- 22 エントランス棟平面図
- 23 エントランス広場・第1駐車場平面図
- 24 ふわふわドーム平面図
- 25 ドッグラン平面図
- 26 トリム広場便所平面図
- 27 大花壇便所平面図
- 28 井戸設備平面図



工事設計図	
工事番号	図面番号
路川名	富士川クラフトパーク
工事箇所	南巨摩郡身延町下山地先の8
図名	竣工平面図 縮尺 1:500
測量	年月日枚数
測量者	株式会社 東日

■凡例・数量 図-3

施設	工種	形状寸法	単位	数量			備考
				(1)工区	(3)工区	(5)工区	
舗装止めB1	150×150×600	m	6.5	168.9		再利用有り	
歩車道線石A	150/170×200×600	m	20.9			再利用有り	
スロープ-3		ヶ所		4.0			
スロープ-4		ヶ所		1.0			
誘導ブロックA	W0.6m車両対応	m		4.2			
誘導ブロックB	W0.6m	m		67.8			
サインD移設		基		1.0			
階段手すり-5		ヶ所		4.0			
階段手すり-6		ヶ所		1.0			
階段手すり-7		ヶ所		2.0			
階段手すり-8の1		ヶ所		1.0			
階段手すり-8の2		ヶ所		1.0			
階段手すり-8の3		ヶ所		2.0			
スロープ手すり-5の1	独立基礎	ヶ所		4.0			
スロープ手すり-5の2	ヶ所	ヶ所		4.0			
スロープ手すり-6の1	独立基礎	ヶ所		1.0			
スロープ手すり-6の2	ヶ所	ヶ所		1.0			
排水							
血型側溝樹		ヶ所			1.0		
血型側溝		m			13.3	再利用有り	
横断側溝	グレーティング蓋	m		4.6			
U型側溝蓋掛け	落蓋U300用2種	m		4.3			

※(1)工区…臨時駐車場、(3)工区…駐車場、(5)工区…見晴らし広場

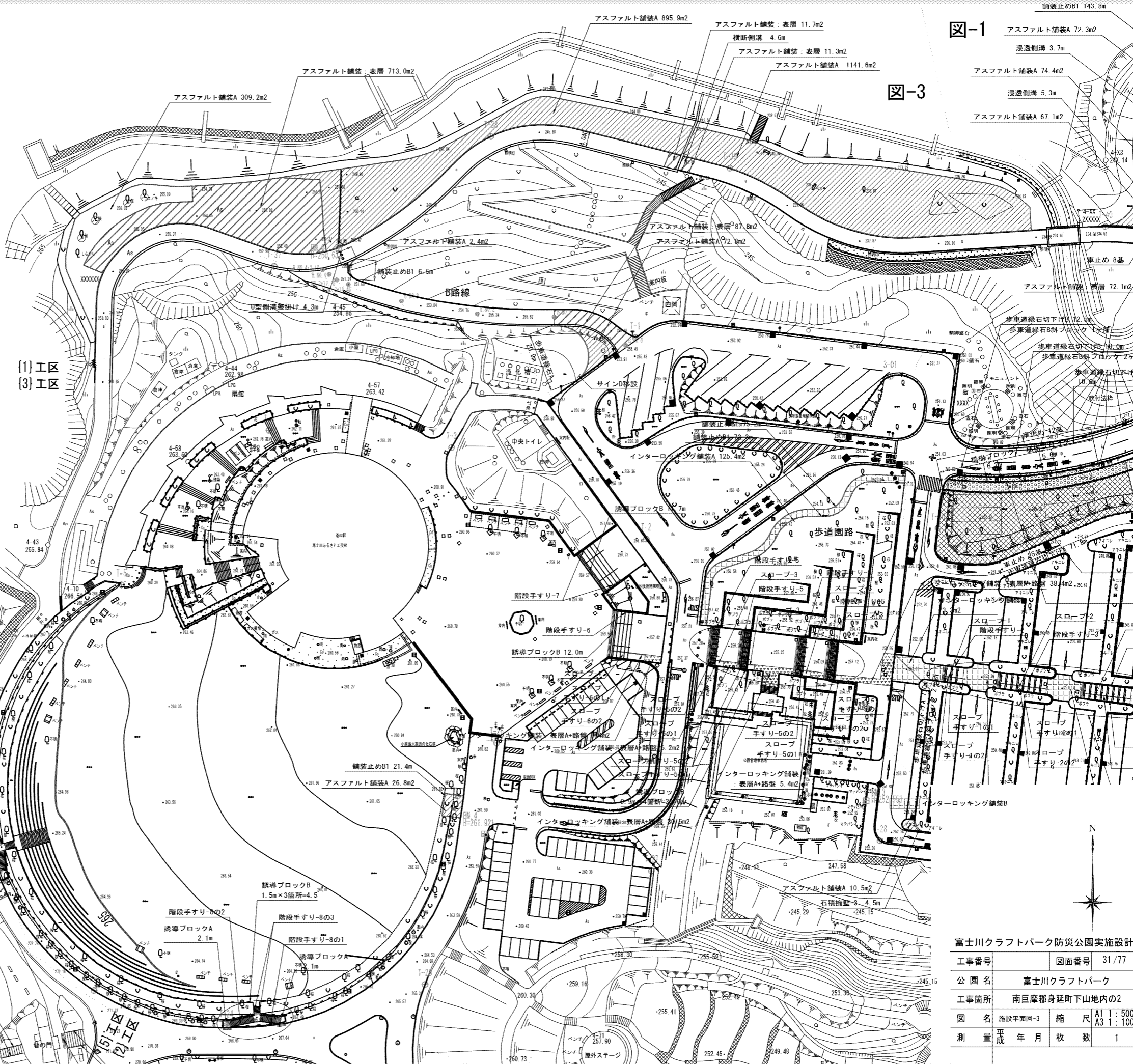


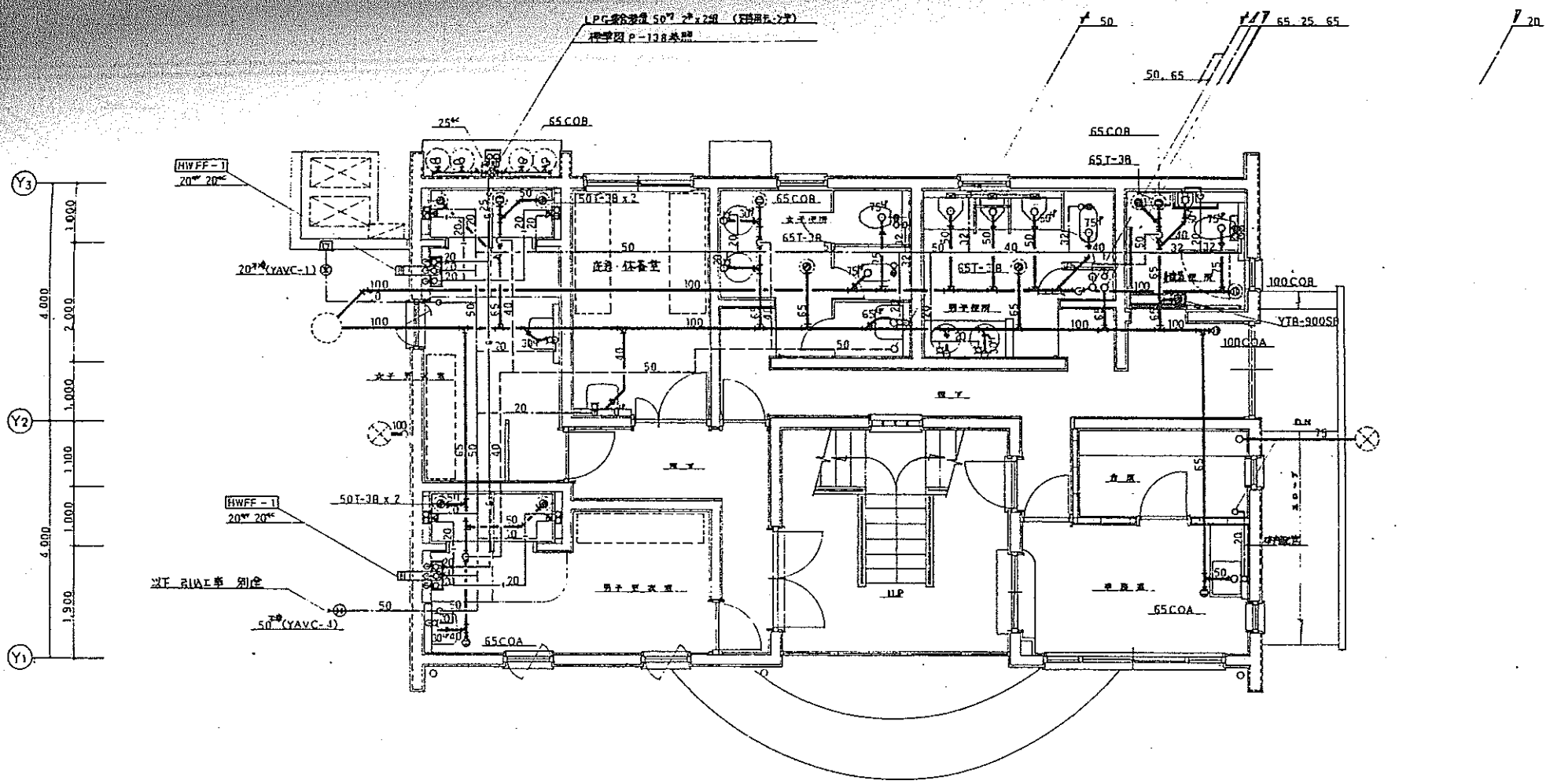
図-1 アスファルト舗装A 72.3m²
 浸透側溝 3.7m
 アスファルト舗装A 74.4m²
 浸透側溝 5.3m
 アスファルト舗装A 67.1m²

図-3

図-3

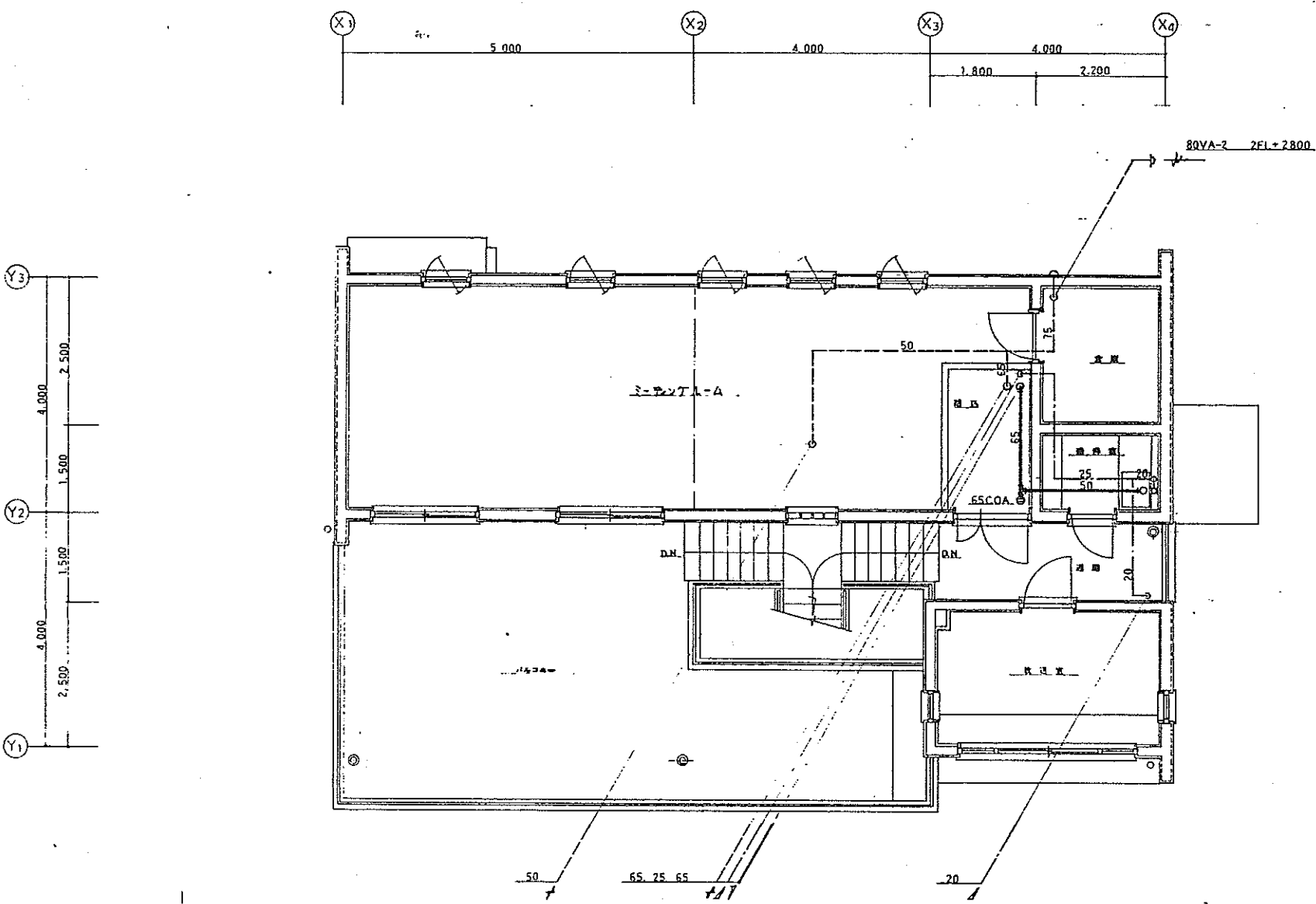
図-4

富士川クラフトパーク防災公園実施設計	
工事番号	図面番号 31/77
公園名	富士川クラフトパーク
工事箇所	南巨摩郡身延町下山地内の2
図名	施設平面図-3
縮尺	A1 1:500 A3 1:1000
測量	平成 年月 枚数 1



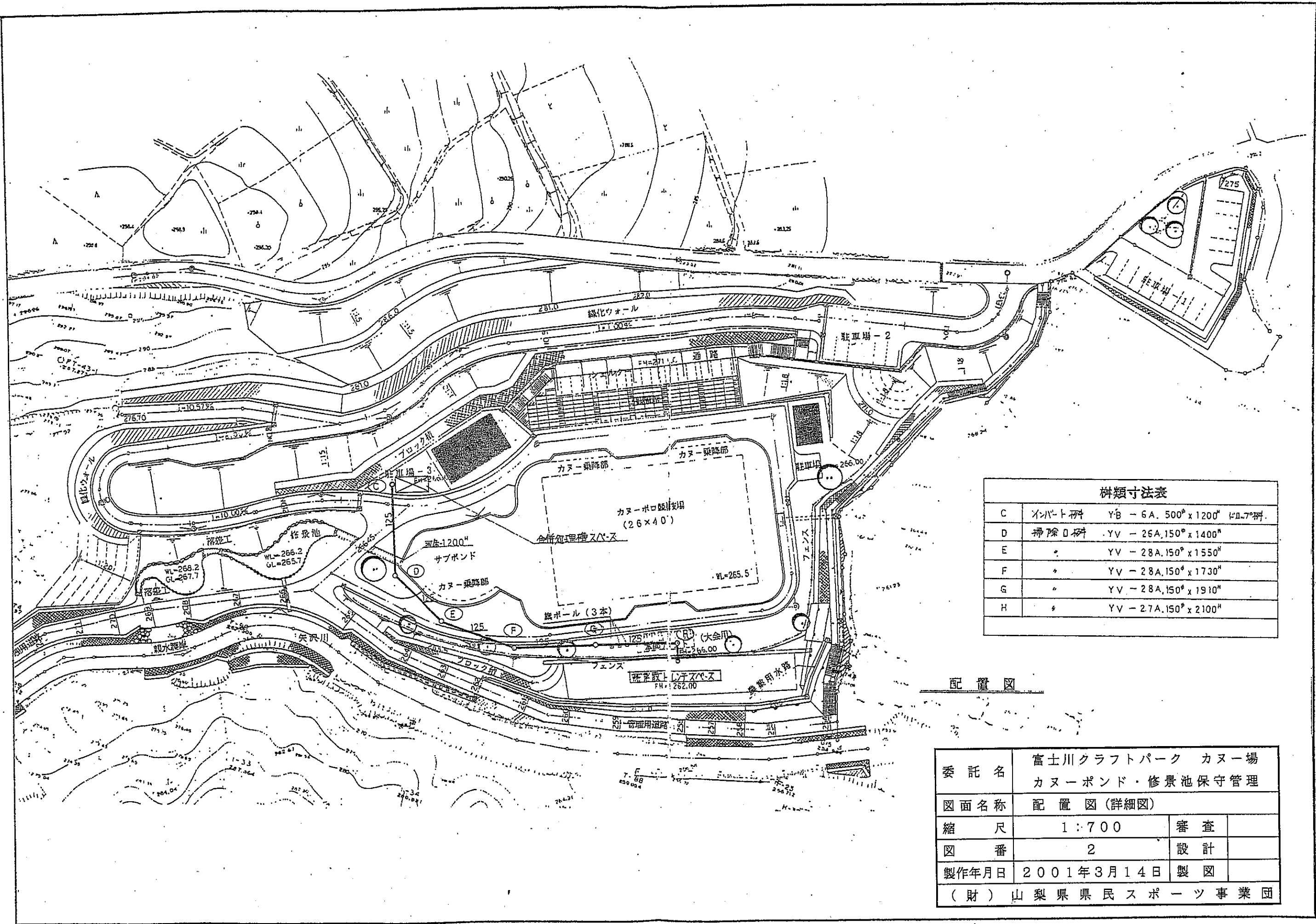
1階平面図 1:50

13 カヌー場 管理棟・艇庫 建築・設備図		設計 岡
富士川クラブパーク カヌーポイント棟 艇庫建設機械設備工事		1979.9
衛生	1階平面図	1:50
		31
		H5.9



2階平面図 1:50

13 カヌー場 管理棟・艇庫 建築・設備図		設計 岡
富士川クラブパーク カヌーポイント棟 艇庫建設機械設備工事		1979.9
衛生	2階平面図	1:50
		32
		H5.9



C	インパット種	YB - 6A. 500 ^φ x 1200 ^H 1本7 ^樹 .
D	掃除口樹	YV - 26A. 150 ^φ x 1400 ^H
E	〃	YV - 28A. 150 ^φ x 1550 ^H
F	〃	YV - 28A. 150 ^φ x 1730 ^H
G	〃	YV - 28A. 150 ^φ x 1910 ^H
H	〃	YV - 27A. 150 ^φ x 2100 ^H

配置図

委託名	富士川クラフトパーク カヌー場 カヌーポンド・修景池保守管理		
図面名称	配置図 (詳細図)		
縮尺	1:700	審査	
図番	2	設計	
製作年月日	2001年3月14日	製図	
(財) 山梨県県民スポーツ事業団			

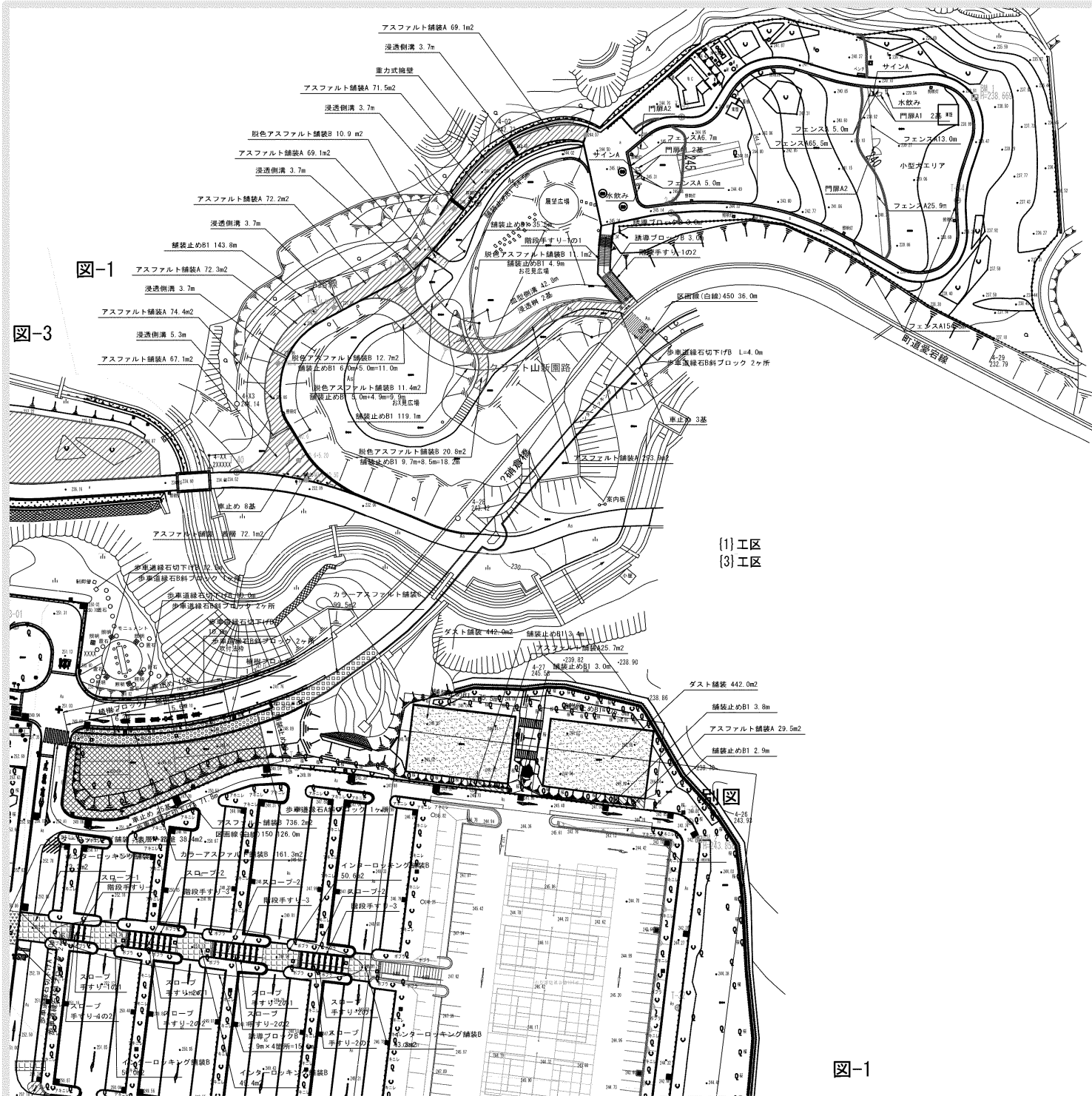


図-1

図-3

(1)工区
(3)工区

図-1

■凡例・数量 図-1

施設	工種	形状寸法	単位	数量		備考
				(1)工区	(3)工区	
重力式擁壁			ヶ所	1.0		
アスファルト舗装：表層	t50		m2	72.1		
アスファルト舗装A	総厚200		m2	789.6	55.2	
アスファルト舗装B	総厚300		m2		736.2	
彩色アスファルト舗装B	総厚200		m2	66.9		
カラーアスファルト舗装A	総厚300		m2	161.3		
カラーアスファルト舗装C	t30+擁壁		m2	99.5		
インターロッキング舗装B	総厚200		m2	267.1		
ダスト舗装	総厚40		m2	884.0		
舗装止めB1	150×150×600		m	396.9	164.1	再利用有り
舗装止めB2	150×150×600+基礎Co		m	13.4		再利用有り
誘導ブロック			m	13.1		再利用有り
歩車道縁石切下1FA	163/170×70×600		m	76.8		
歩車道縁石A斜ブロック	150-163/170×200-70×600		ヶ所	3.0		
歩車道縁石切下1FB	202/210×70×600		ヶ所	4.0	32.5	
歩車道縁石B斜ブロック	180-203/210×300-70×600		ヶ所	2.0	5.0	
区画線(白線)150	W150		m	126.0		
区画線(白線)450	W450		m	36.0		
スロープ-1			ヶ所	1.0		
スロープ-2			ヶ所	3.0		
誘導ブロックB	W0.6m		m	6.0	15.6	
水飲み	可動式W1.5m		基	2.0		
サインA			基	2.0		
階段手すり-1の1			ヶ所	1.0		
階段手すり-1の2			ヶ所	1.0		
階段手すり-2			ヶ所	1.0		
階段手すり-3			ヶ所	3.0		
スロープ手すり-1の1			ヶ所	1.0		
スロープ手すり-1の2			ヶ所	1.0		
スロープ手すり-2の1			ヶ所	3.0		
スロープ手すり-2の2			ヶ所	3.0		
フェンスA	H1.2m		m	275.4		
門扉A1	H1.2片開きW1.0m		基	4.0		
門扉A2	H1.2両開きW4.0m		基	2.0		
車止め	可動式W1.5m		基	11.0	37.0	
排水						
浸透樹			ヶ所	2.0		
皿型側溝			m	42.8		再利用有り
浸透側溝	グレイチング蓋		m	23.8		

※(1)工区…クラフト山、(3)工区…駐車場

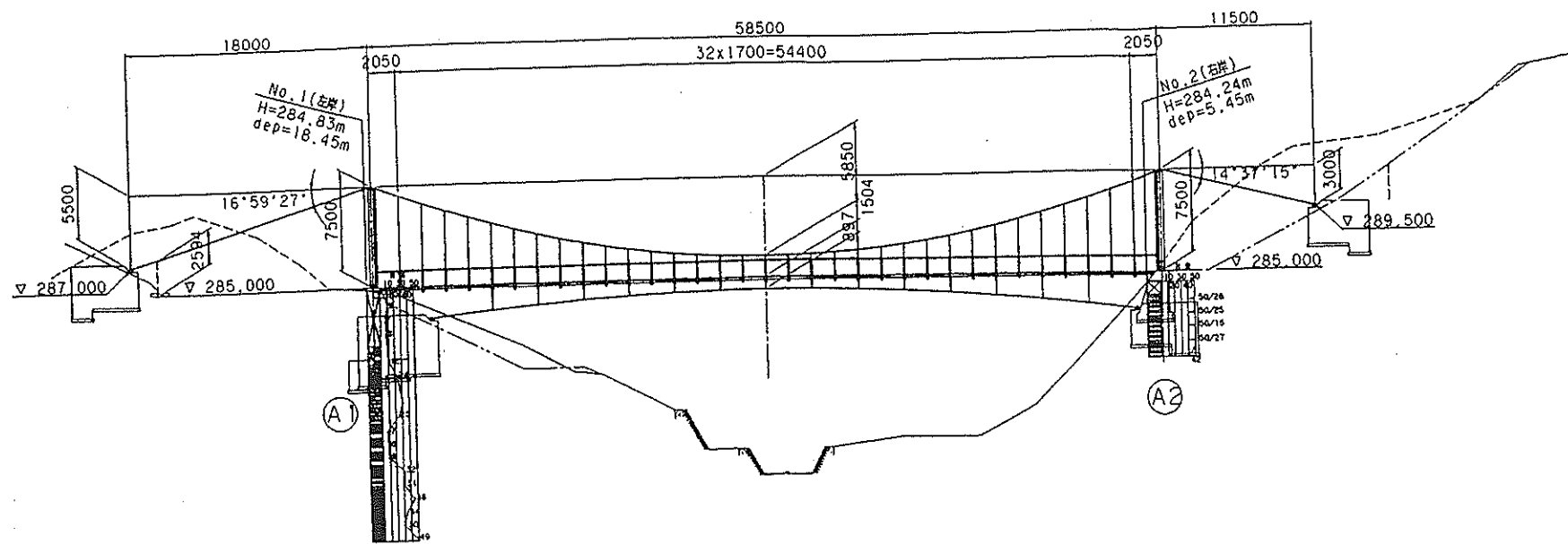
富士川クラフトパーク防災公園実施設計

工事番号	図面番号	29/77
公園名	富士川クラフトパーク	
工事箇所	南巨摩郡身延町下山地内の2	
図名	施設平面図-1	縮尺 A1:500 A3:1000
測量	平成	年月 枚数 1

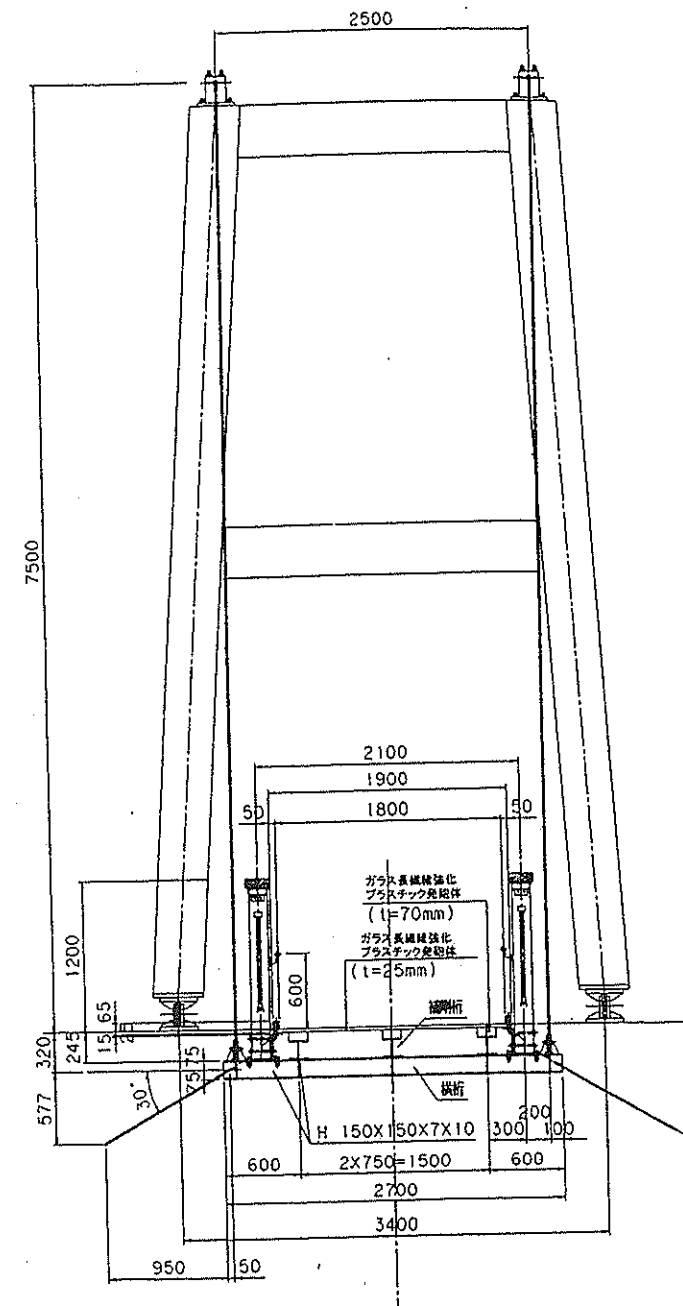
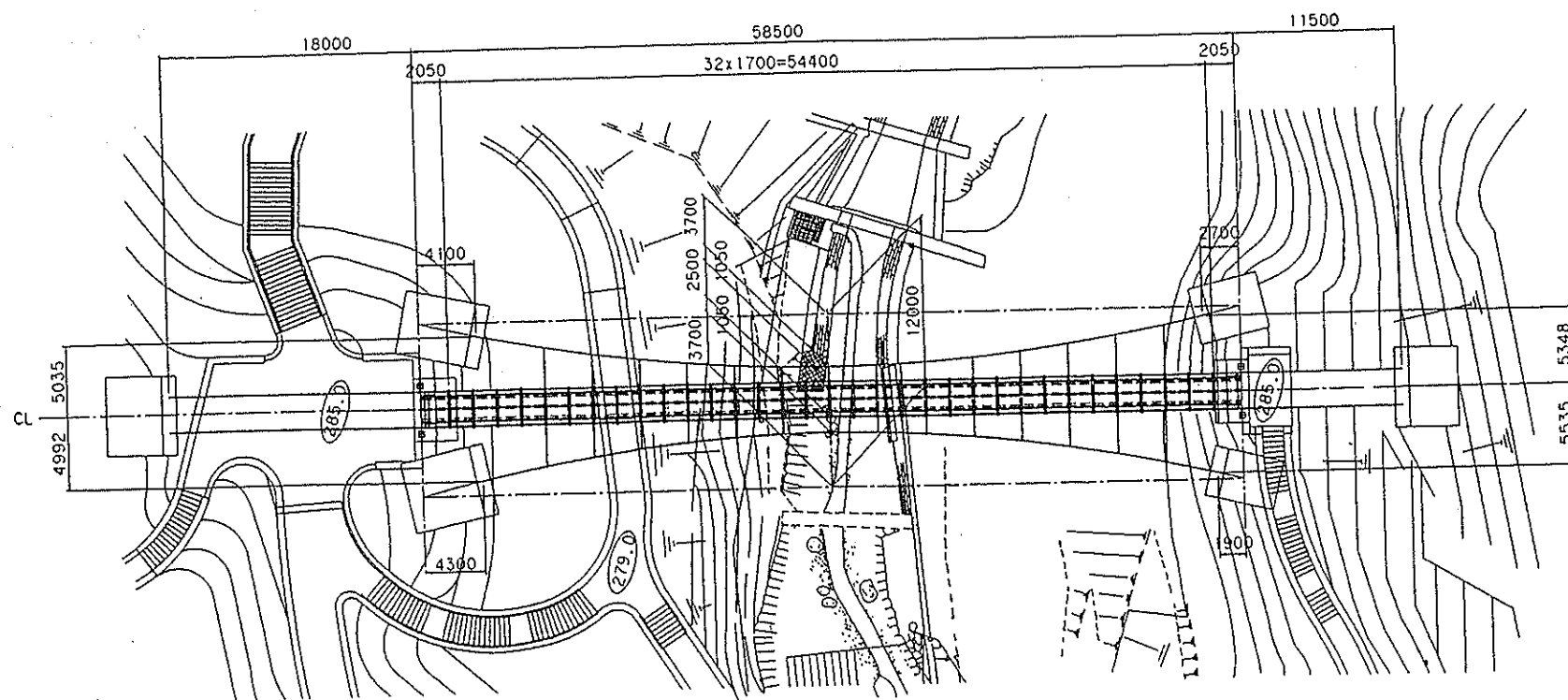


橋梁一般図 S=1/250

側面図 S=1/250



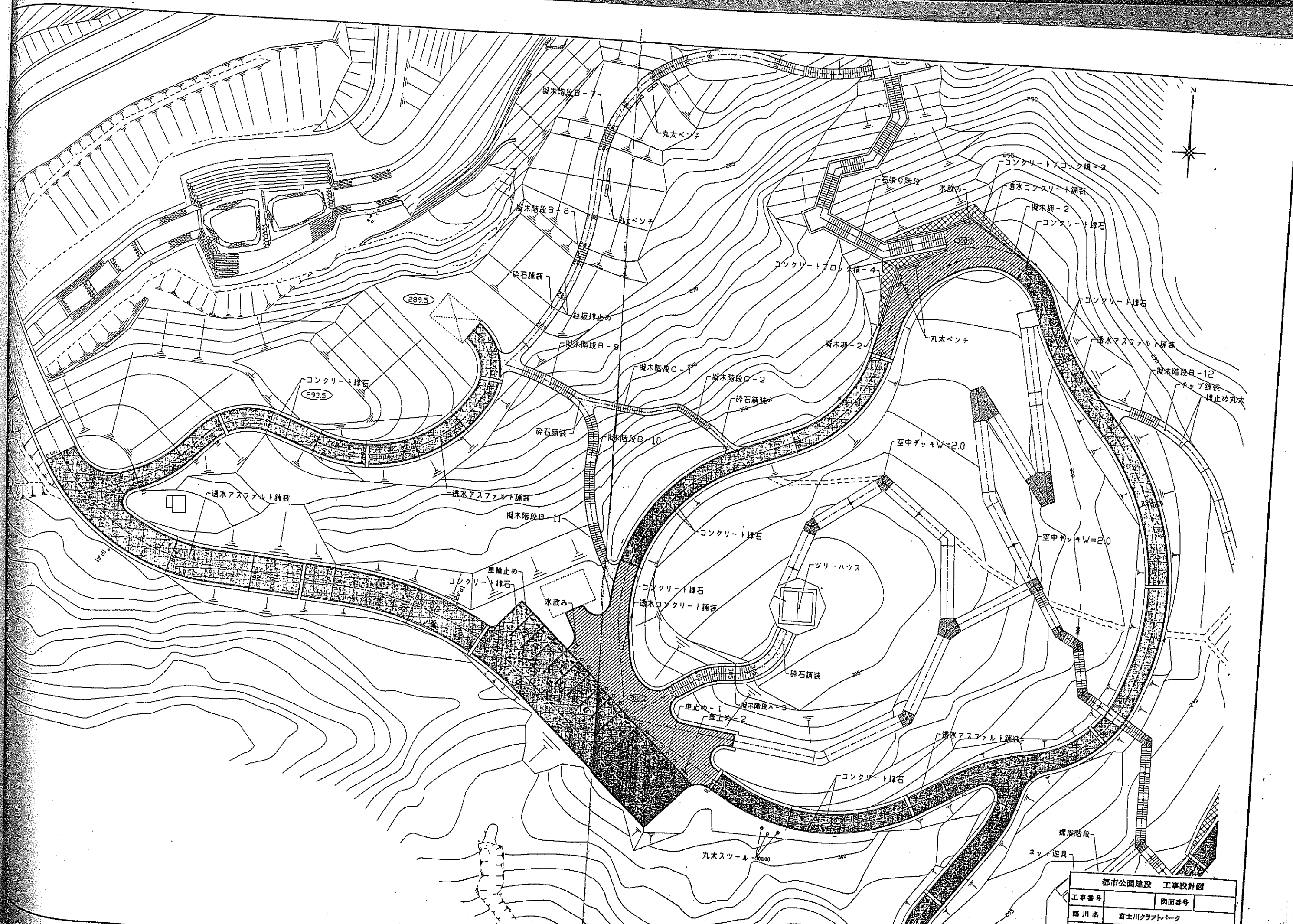
平面図 S=1/250



設計条件	
橋の型式	単柱間吊橋
橋柱間	58,500m
橋長	58,500m
桁長	58,440m
支間長	57,940m
橋幅	1,800m
荷重	活荷重 床面に対して300kgf/m ² 主桁に対して200kgf/m ² 風荷重 450kgf/m ² (風上側のみ)
設計水平風速	kh=0.20
床版	ガラス繊維強化プラスチック製組棒 (l=25mm)
桁形式	鋼製(ロッキングタワー)
耐風係	有り
縦断勾配	V.C.L=58,500m Y=0.146m(1%横線) 1% 1%
横断勾配	水平
適用基準	小規模吊橋設計・同解説(S59.4) 建設指示方書・同解説(H8.12)

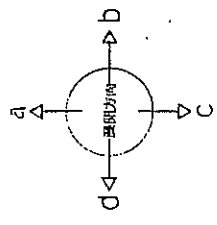
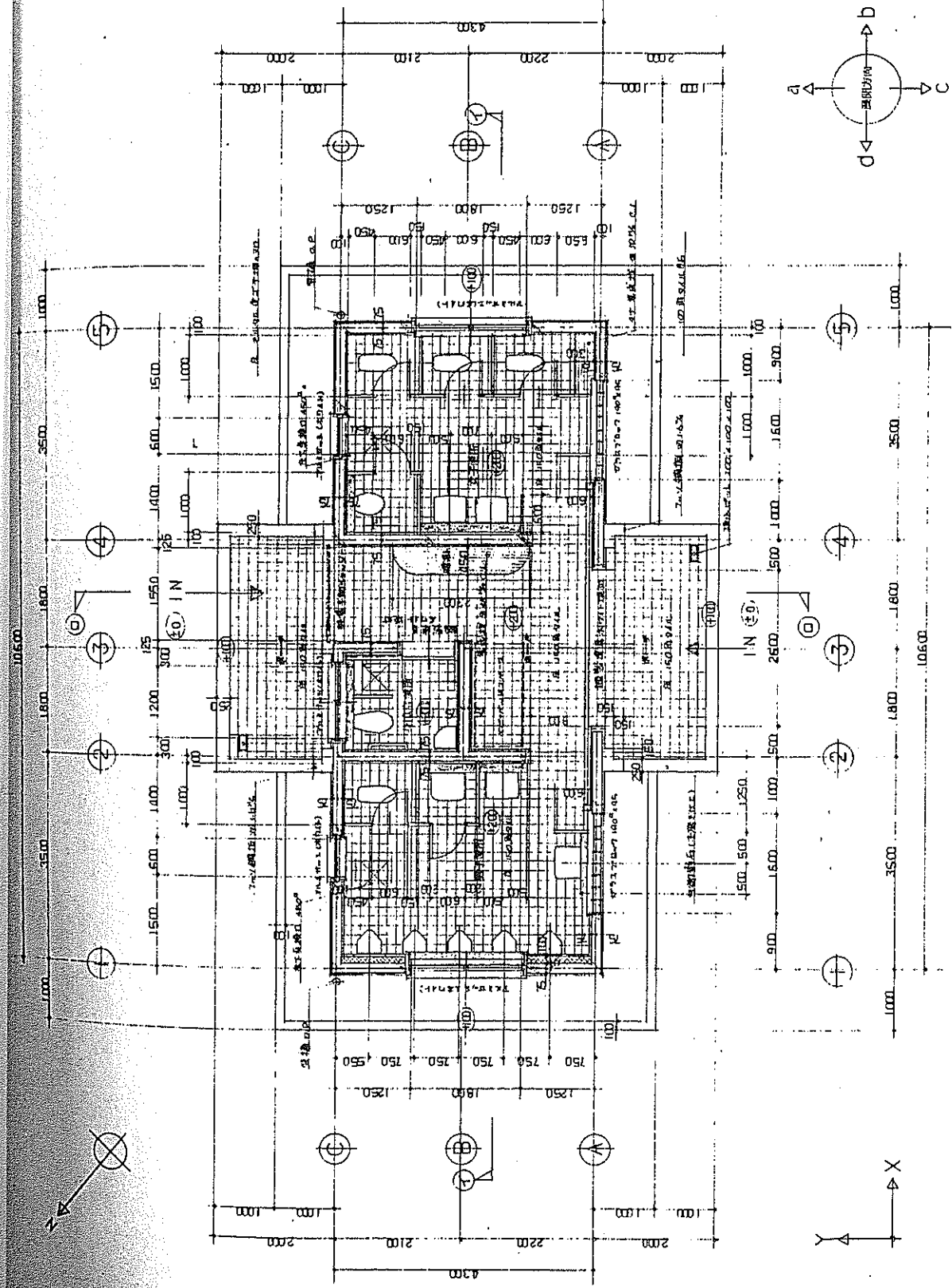
サバイバルゾーン吊橋

都市公園建設 工事設計図			
工事番号	図面番号		
路線名	富士クラフトパーク		
工事箇所	南巨摩郡身延町大字下山		
図面	縮尺	図示	
測量	年月日	枚数	2/31
測量者			



都市公園建設 工事設計図

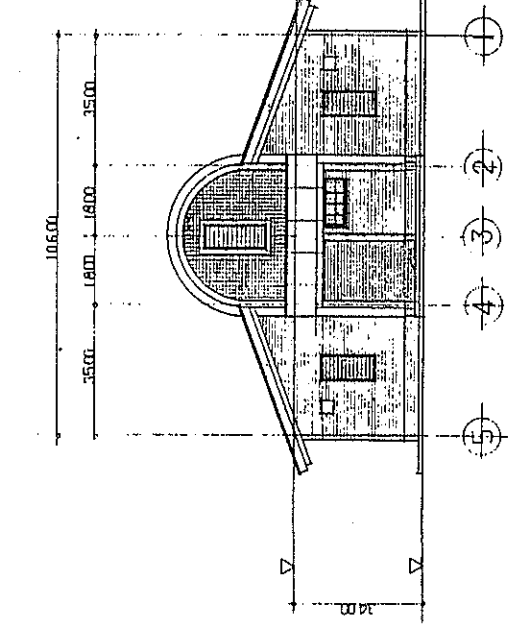
工事番号	図面番号
路川名	富士川クラフトパーク
工事箇所	南巨摩郡身延町大字下山



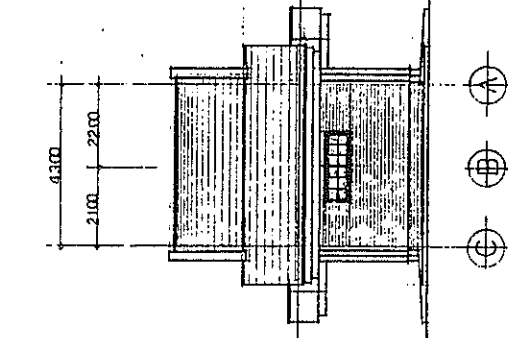
平面配置図 縮尺 1:50

15 ビジネスコトイレ
建築・設備図

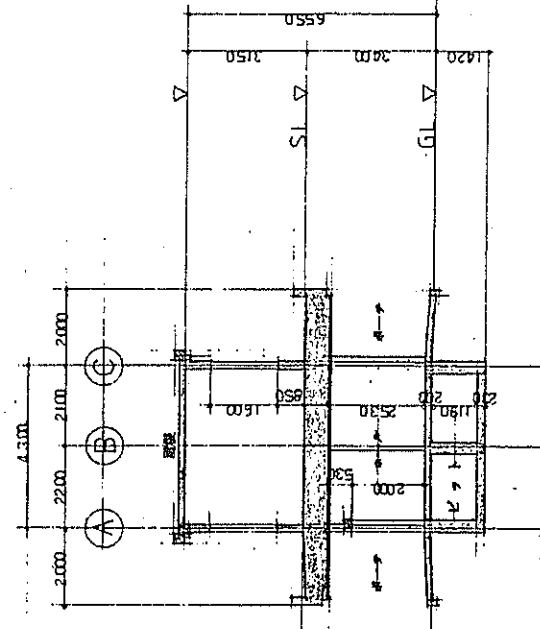
図面名称	平面配置図	縮尺	1:50	製図者		No. 39
工事名称	工事中コトイレ-7屋外設備工事(パソコン室等)工事			建築・設備図		



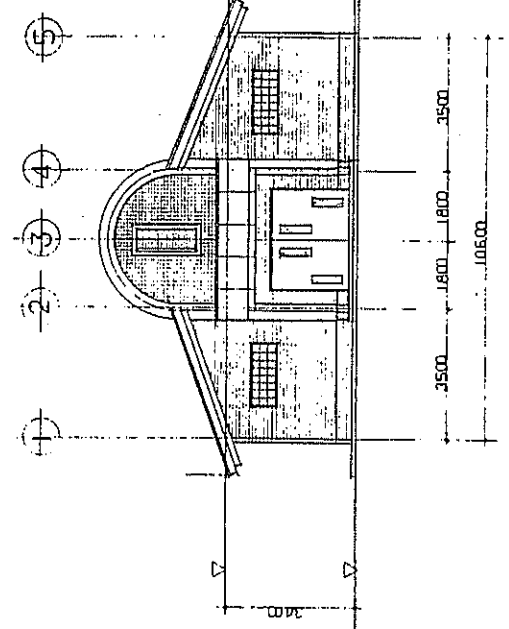
東側立面図 縮尺 1:100



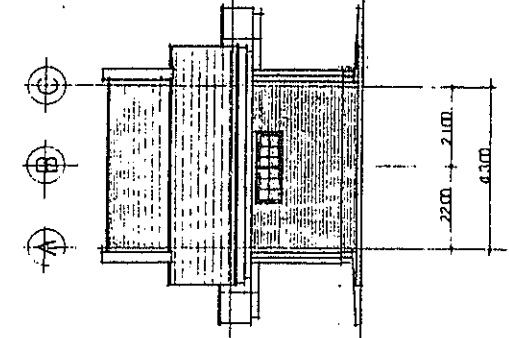
北側立面図 縮尺 1:100



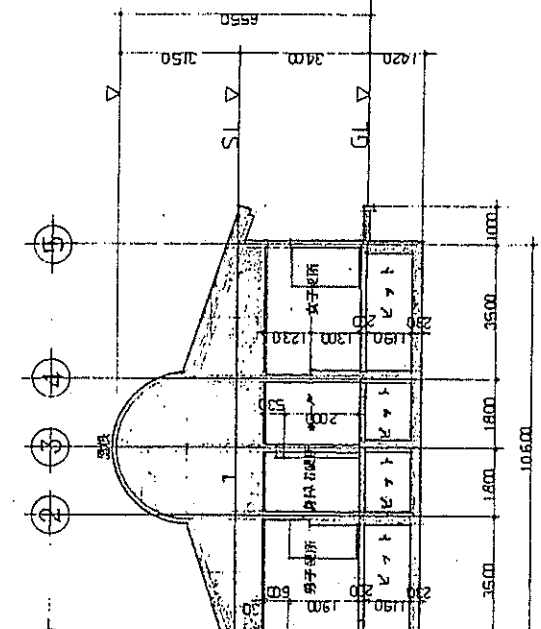
断面図 縮尺 1:100



西側立面図 縮尺 1:100



南側立面図 縮尺 1:100



断面図 縮尺 1:100

15 ビジネスコトイレ
建築・設備図

図面名称	立面図	縮尺	1:100	製図者		No. 40
工事名称	工事中コトイレ-7屋外設備工事(パソコン室等)工事			建築・設備図		

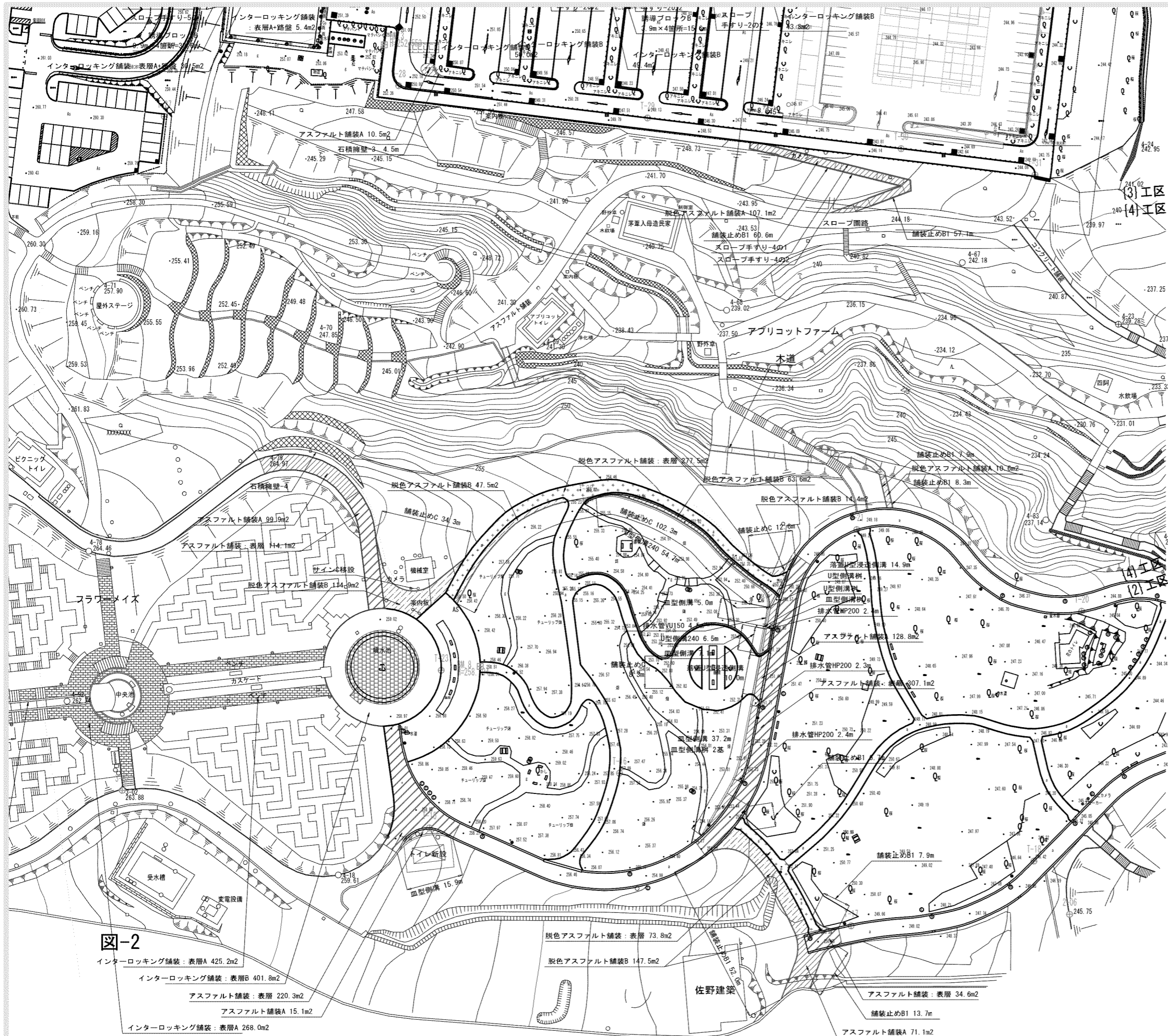


図-1

図-2

■凡例・数量 図-2

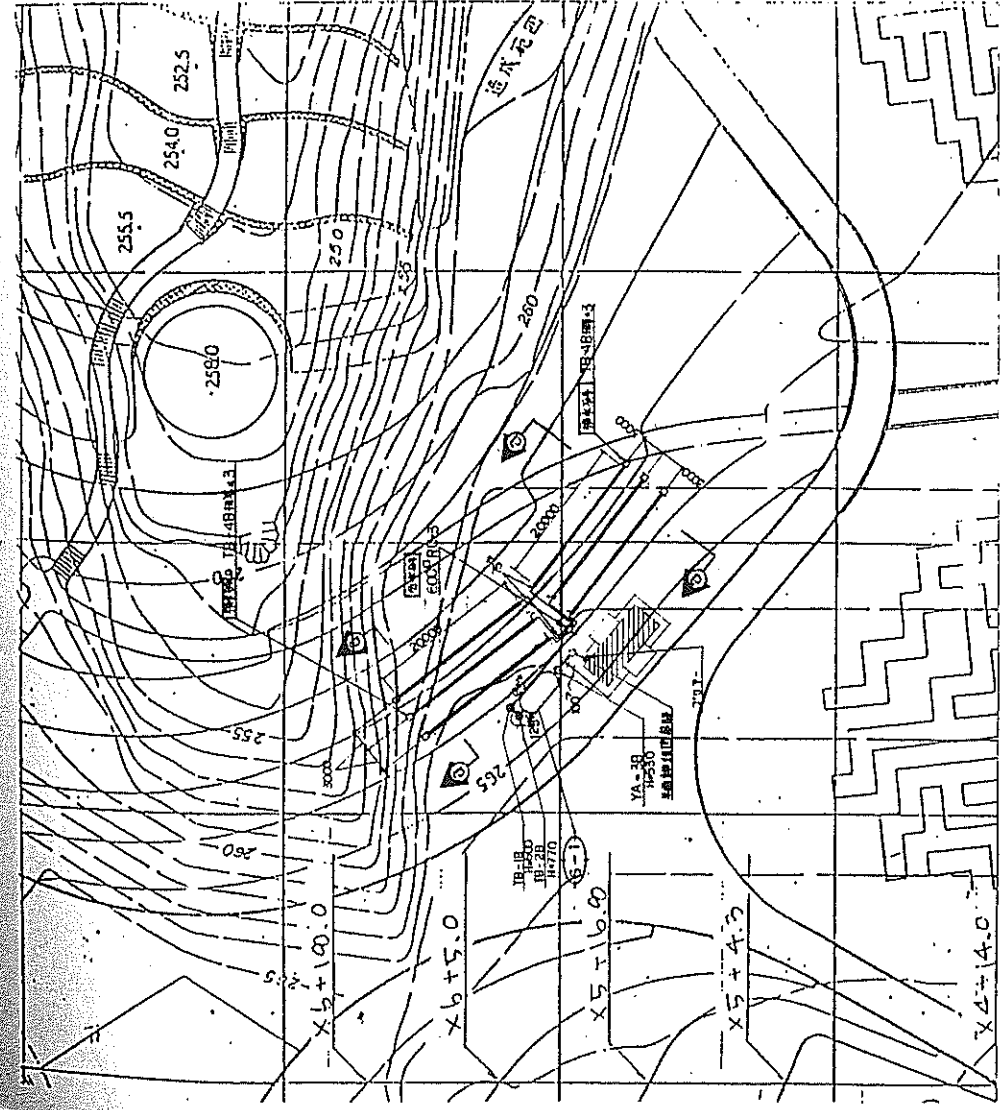
施設	工種	形状寸法	単位	数量			備考
				(2)区	(3)区	(4)区	
石積擁壁-3		h=600	m		4.5		
石積擁壁-4			ヶ所			1.0	
アスファルト舗装: 表層		t50	m ²	676.1			
アスファルト舗装A		総厚200	m ²	314.9	10.5		
脱色アスファルト舗装: 表層		t50	m ²	351.3			
脱色アスファルト舗装A		総厚130	m ²		107.1	10.6	
脱色アスファルト舗装B		総厚200	m ²	387.9			
インターロッキング舗装: 表層A60			m ²	693.2			
インターロッキング舗装: 表層R80			m ²	401.8			
舗装止めB1		150×150×600	m	80.3	117.7	16.2	再利用有り
舗装止めC		150×120×600	m	157.5			再利用有り
木道		L=155m	ヶ所			1.0	
サインC移設			基	1.0			
スロープ手すり-4の1			ヶ所		1.0		
スロープ手すり-4の2			ヶ所		1.0		
排水							
U型側溝樹			ヶ所	2.0			
皿型側溝樹			ヶ所	3.0			
皿型側溝			m	65.2			再利用有り
U型側溝240		U240+グレーチング蓋	m	61.2			再利用有り
落蓋U型浸透側溝		U300+グレーチング蓋	m	24.9			
排水管VU150			m	4.5			
排水管HP200			m	7.1			

※(2)区…噴水・大花壇、(3)区…駐車場、(4)区…アブリコットファーム

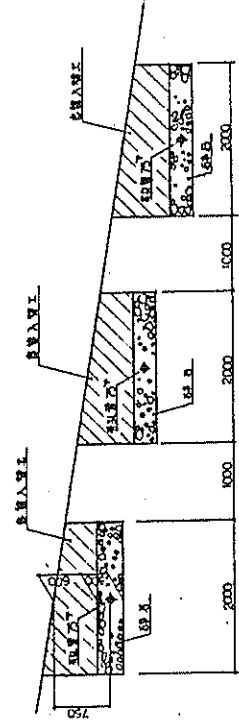
図-2

- インターロッキング舗装: 表層A 425.2m²
- インターロッキング舗装: 表層B 401.8m²
- アスファルト舗装: 表層 220.3m²
- アスファルト舗装A 15.1m²
- インターロッキング舗装: 表層A 268.0m²

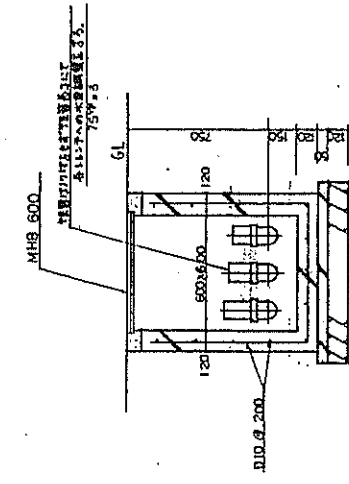
- 脱色アスファルト舗装: 表層 73.8m²
- 脱色アスファルト舗装B 147.5m²
- アスファルト舗装: 表層 34.6m²
- 舗装止めB1 13.7m
- アスファルト舗装A 71.1m²



配座図 S=1:500



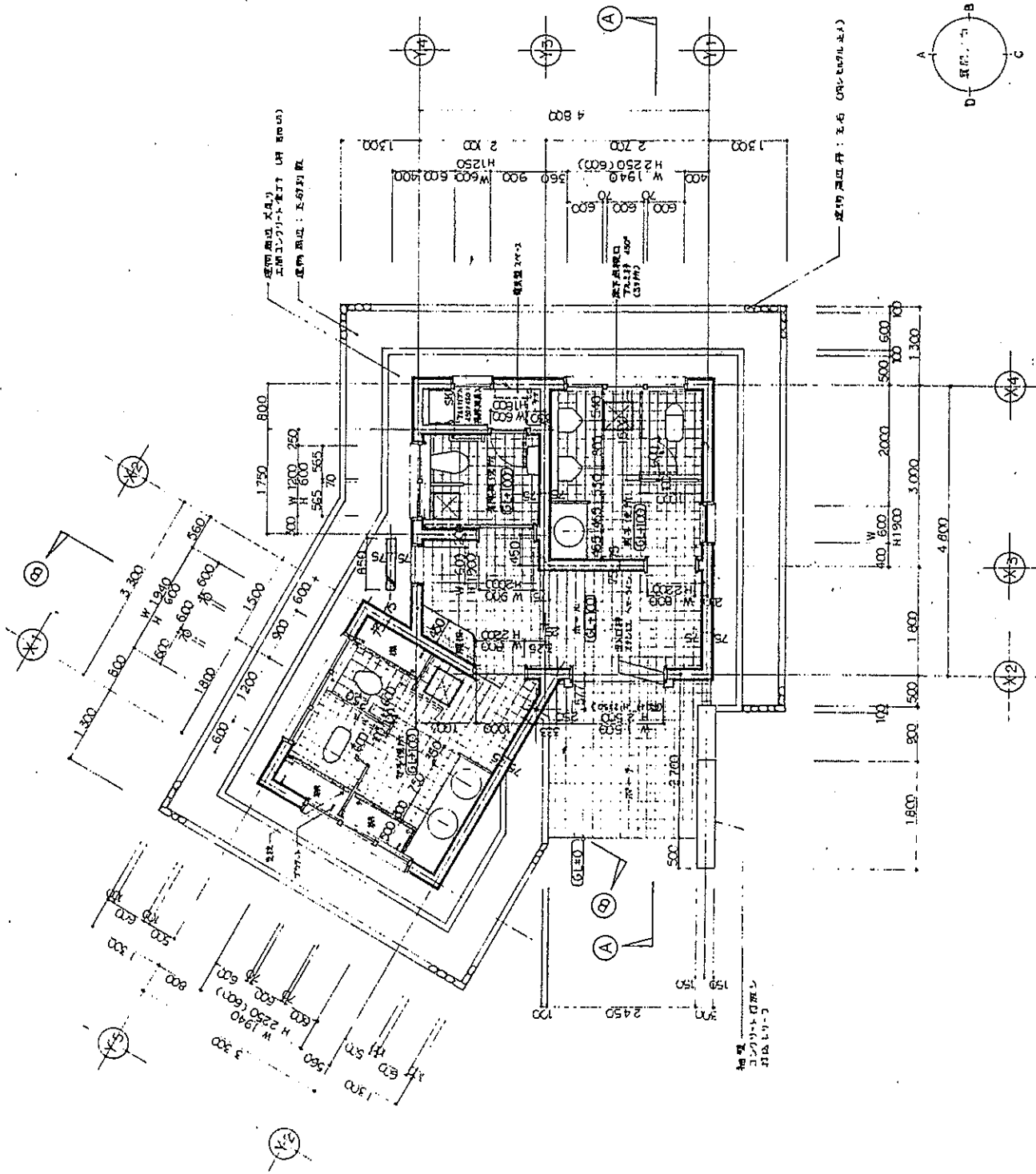
断面図 S=1:50



断面図 S=1:20

15 ピクニックトイレ
建築設備図

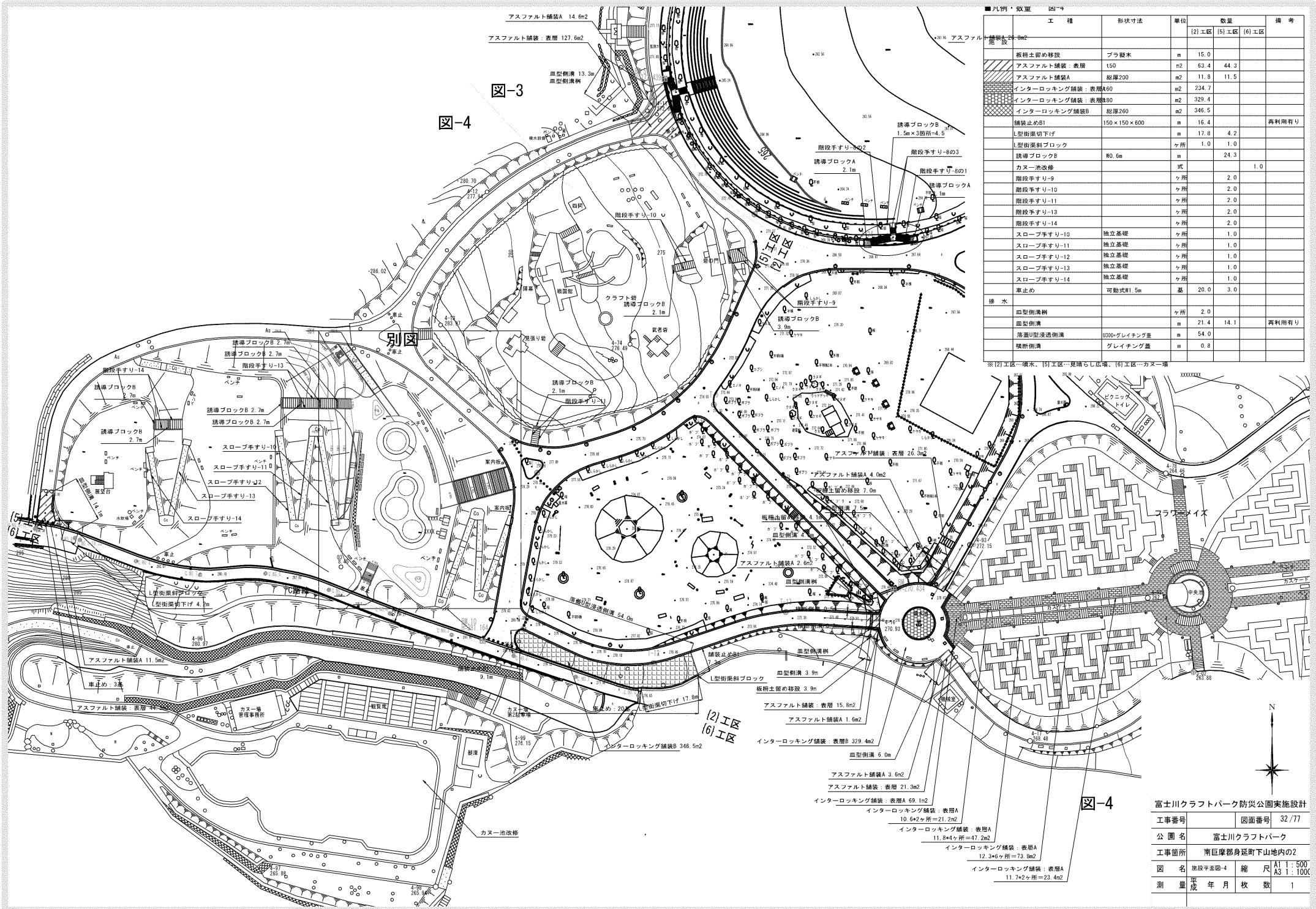
工事名称 富士山755コトヒコトパーク区外遊園地ピクニックトイレ新築工事
図面名称 配座図 (2)



平面詳細図 A=1:20

16 755山のトイレ
建築設備図

富士山755コトヒコトパーク区外遊園地新築工事



■凡例・数量 図-4

工種	形状寸法	単位	数量			備考
			(2) 工区	(5) 工区	(6) 工区	
柵柱土留め移設	ブラ根木	m	15.0			
アスファルト舗装：表層	t50	m ²	53.4	44.3		
アスファルト舗装A	総厚200	m ²	11.8	11.5		
インターロッキング舗装：表層A60		m ²	234.7			
インターロッキング舗装：表層B80		m ²	329.4			
インターロッキング舗装B	総厚260	m ²	346.5			
舗装止めB1	150×150×600	m	16.4			再利用有り
L型街渠切下げ		m	17.8	4.2		
L型街渠斜ブロック		ヶ所	1.0	1.0		
誘導ブロックA	W0.6m	m	24.3			
カヌー池改修	式				1.0	
階段手すり-9		ヶ所	2.0			
階段手すり-10		ヶ所	2.0			
階段手すり-11		ヶ所	2.0			
階段手すり-12		ヶ所	2.0			
階段手すり-13		ヶ所	2.0			
階段手すり-14		ヶ所	2.0			
スロープ手すり-10	独立基礎	ヶ所	1.0			
スロープ手すり-11	独立基礎	ヶ所	1.0			
スロープ手すり-12	独立基礎	ヶ所	1.0			
スロープ手すり-13	独立基礎	ヶ所	1.0			
スロープ手すり-14	独立基礎	ヶ所	1.0			
車止め	可動式W1.5m	基	20.0	3.0		
排水						
血型側溝斜		ヶ所	2.0			
血型側溝		m	21.4	14.1		再利用有り
落道U型浸透側溝	U300×グレイチング蓋	m	54.0			
横断側溝	グレイチング蓋	m	0.8			

※(2)工区…排水、(5)工区…更張らし広場、(6)工区…カヌー場

図-3

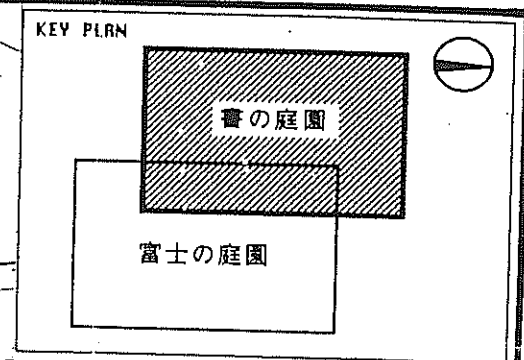
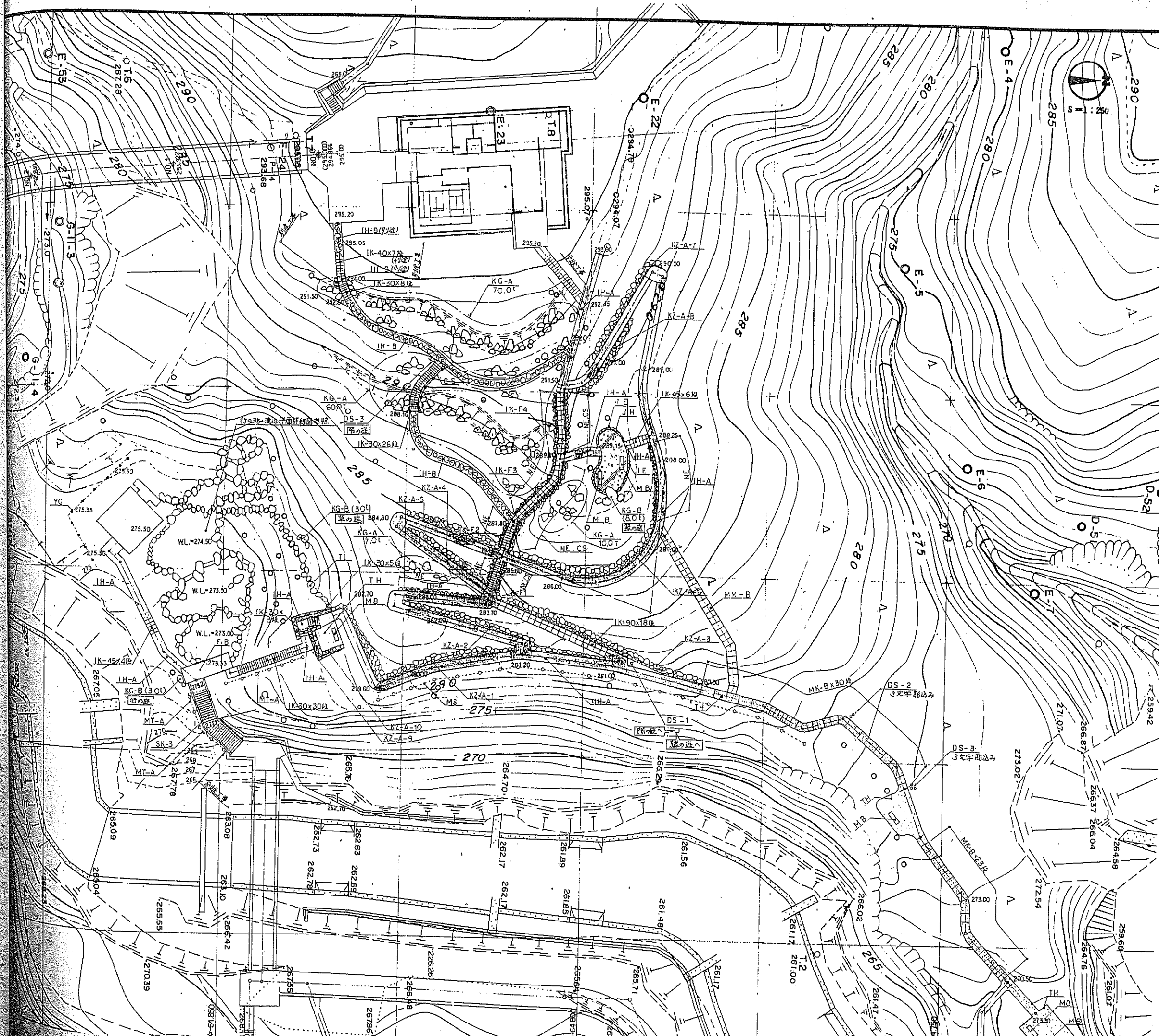
図-4

別図

図-4

富士川クラフトパーク防災公園実施設計

工事番号	図面番号	32/77
公園名	富士川クラフトパーク	
工事箇所	南巨摩郡身延町下山地内の2	
図名	建設計画図-4	縮尺 A1 : 500 A3 : 1 : 1000
測量	平成	年月 枚 数 1



凡例

表示	名称	摘要	単位	数量	備考
[Symbol]	石垂鋪長	IH-A	m ²		
[Symbol]		IH-B	m		
[Symbol]	大石き固路	TH	m ²	162.27	
[Symbol]	砂利敷	JH	m ²	27.36	
[Symbol]	麻ひ石	TI	m	25.00	
[Symbol]	佐久石縁石	IE	m	18.60	
[Symbol]	角首場	FB	m ²		
[Symbol]	自然石階段	SK-3	ヶ所	1	
[Symbol]	石段	IK-30	段	72	
[Symbol]		IK-40			別施工等
[Symbol]		IK-45		10	
[Symbol]		IK-90		18	
[Symbol]		IK-F1		14	
[Symbol]		IK-F2		10	
[Symbol]		IK-F3		14	
[Symbol]		IK-F4		14	
[Symbol]	丸木階段	MK-A	段		
[Symbol]		MK-B			
[Symbol]	木製ベンチ	MB	基		
[Symbol]	くさり柵	CS	m		
[Symbol]	木柵	MS	m		
[Symbol]	丸木すり	MT-A	m		
[Symbol]	四ツ目垣	YG	m		
[Symbol]	野面縁石	NE	m	74.10	
[Symbol]	崩れ石積	KZ-A	式		KZ-A-1~10
[Symbol]	景石組	KG-A	t		
[Symbol]		KG-B			
[Symbol]	景石文字彫込み		文字		
[Symbol]	石柱	DS-1	基		
[Symbol]		DS-2			
[Symbol]		DS-3			
[Symbol]	石柱文字彫込み		文字		

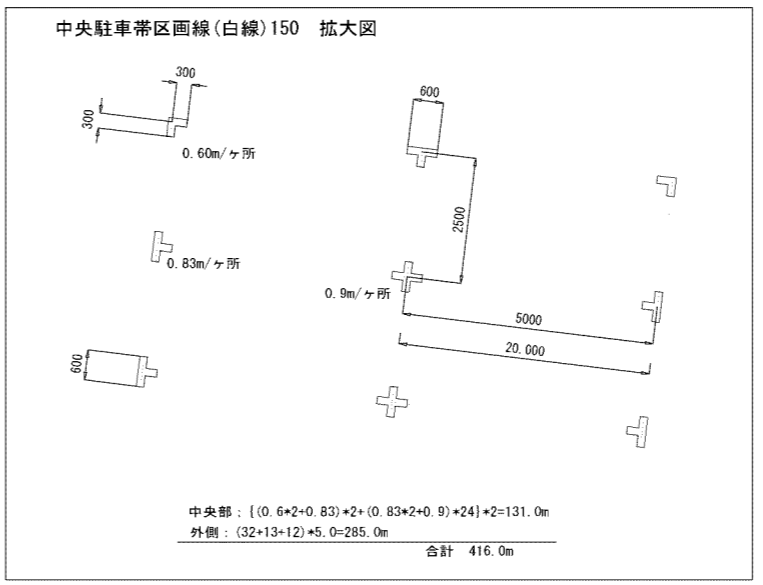
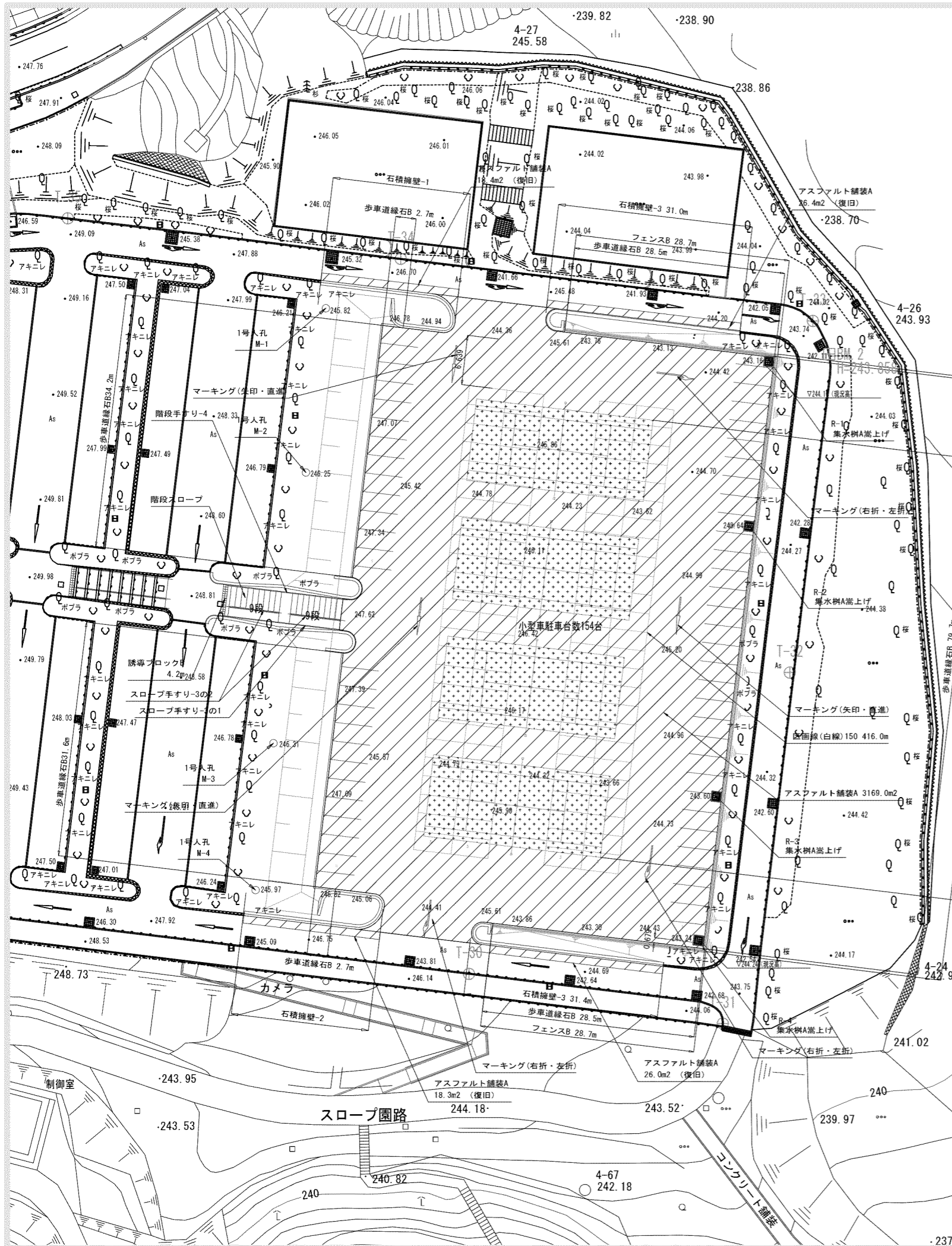
特記事項

- 園路の線形は、本図を基本としながら、既存樹木、岩石の位置等、現場に合わせ、景趣、おさまりを考慮して設定する。
- 景石組 (KG-A・B) は、指定する純重量の材質を用いて、本図と詳細図 (参考図) を参考に、景趣良く配石・石組すること。

実施

都市公園建設工事設計図

工事番号	図面番号	24
踏川名	富士川クラブパーク	
工事箇所	南巨摩郡身延町大字下山	
図名	景観計画図-2	縮尺 1:250
測 量	年 月 日	枚 数
測 量 者		



■凡例・数量 駐車場

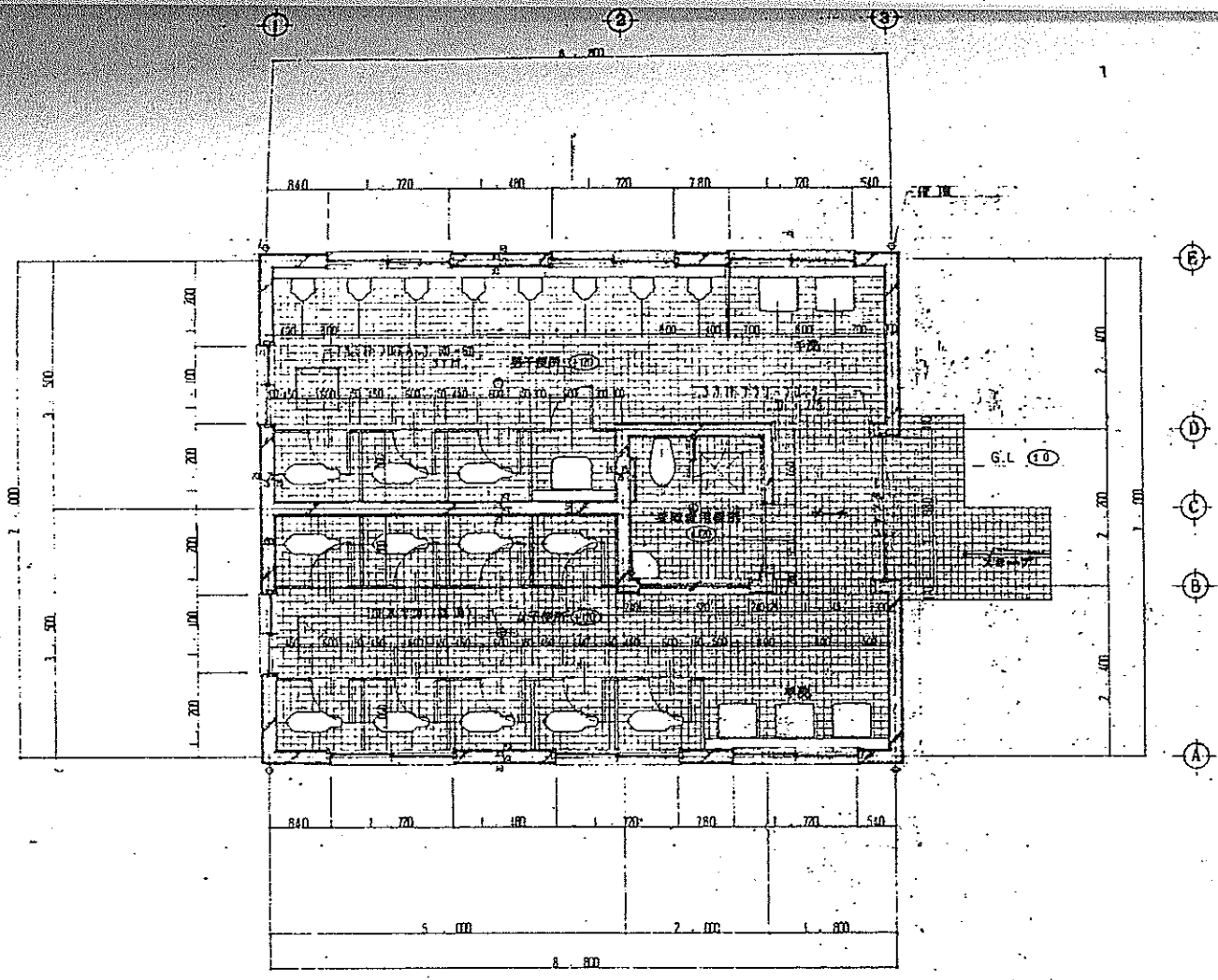
施設	工種	形状寸法	単位	数量	備考
石積擁壁-1			ヶ所	1.0	駐車場
石積擁壁-2			ヶ所	1.0	駐車場
石積擁壁-3		h=600	m	62.4	
アスファルト舗装A		総厚200	m ²	3,258.1	
カラーアスファルト舗装A		総厚200	m ²	1,043.2	
歩車道縁石B		180/210×300×600	m	207.9	再利用有り
区画線(白線)150		W150	m	416.0	
マーキング(矢印・直進)		L=5.0m	ヶ所	3.0	
マーキング(右折・左折)		L=5.0m	ヶ所	3.0	
階段スロープ		袖石積み擁壁含む	ヶ所	1.0	
誘導ブロックB		W0.6m	m	4.2	
階段手すり-4		駐車場	ヶ所	1.0	
スロープ手すり-3の1			ヶ所	1.0	
スロープ手すり-3の2			ヶ所	2.0	
フェンスB		H1.8m	m	137.7	
テニスコートライン			面	4.0	
テニスコートポスト			組	4.0	
排水					
1号人孔			ヶ所	4.0	M-1~4
集水樹A嵩上げ			ヶ所	4.0	R-1~4

テニスコートライン:4コート
 テニスコートポスト:4組
 カラーアスファルト舗装A 260.8m²×4面



富士川クラフトパーク防災公園実施設計

工事番号	図面番号	33/77
公園名	富士川クラフトパーク	
工事箇所	南巨摩郡身延町下山地内の2	
図名	駐車場施設平面図	縮尺 A1 1:300 A3 1:600
測量	平成 年月 枚数	1



平面詳細図 SCALE 1:50

床高 51.0 M

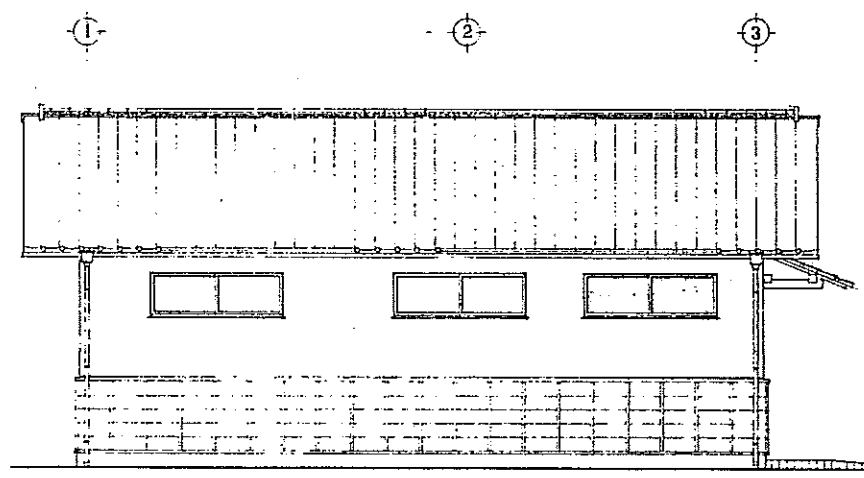
工事件名
富士川クラフトパーク屋外便所棟建設工事
設計図

縮尺
1/10 1/20 1/30 1/50
1/100 1/200 1/ 1/

14 中央トイレ
建築設備図

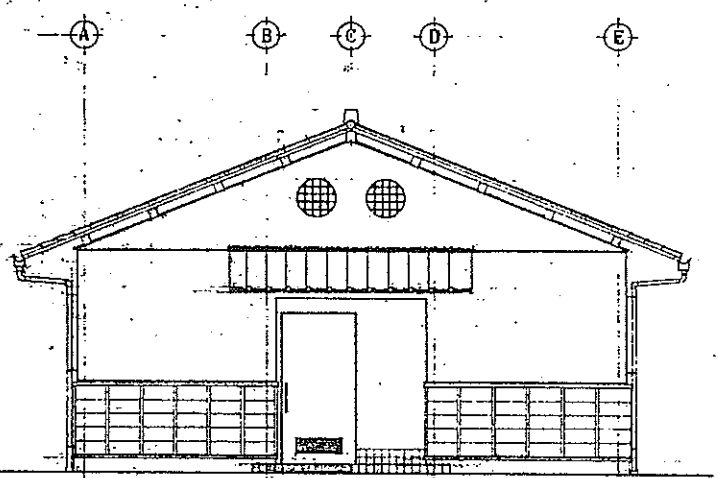
図面名
平面詳細図

図番
No. 35

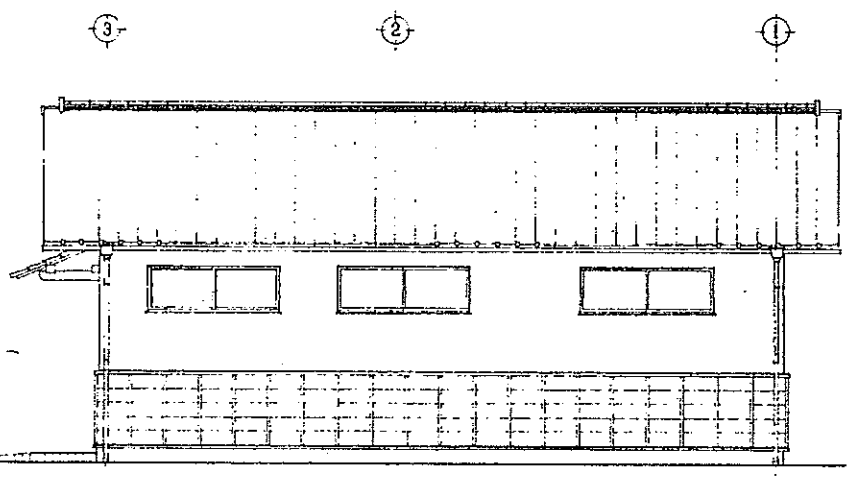


南立面図

SCALE 1:50

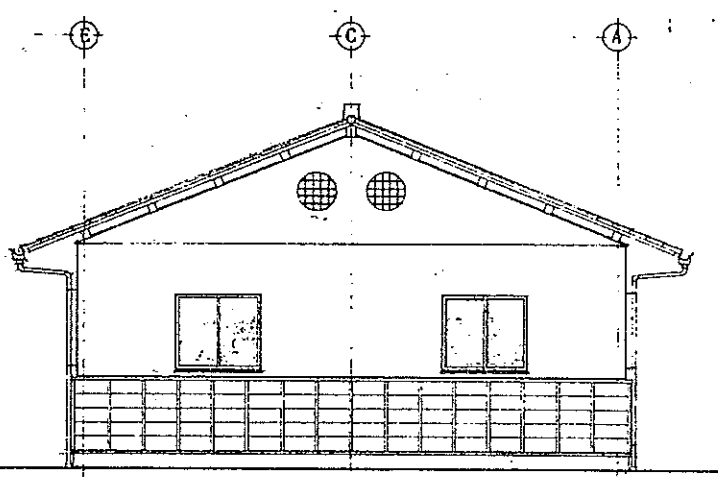


東立面図



北立面図

SCALE 1:50



西立面図

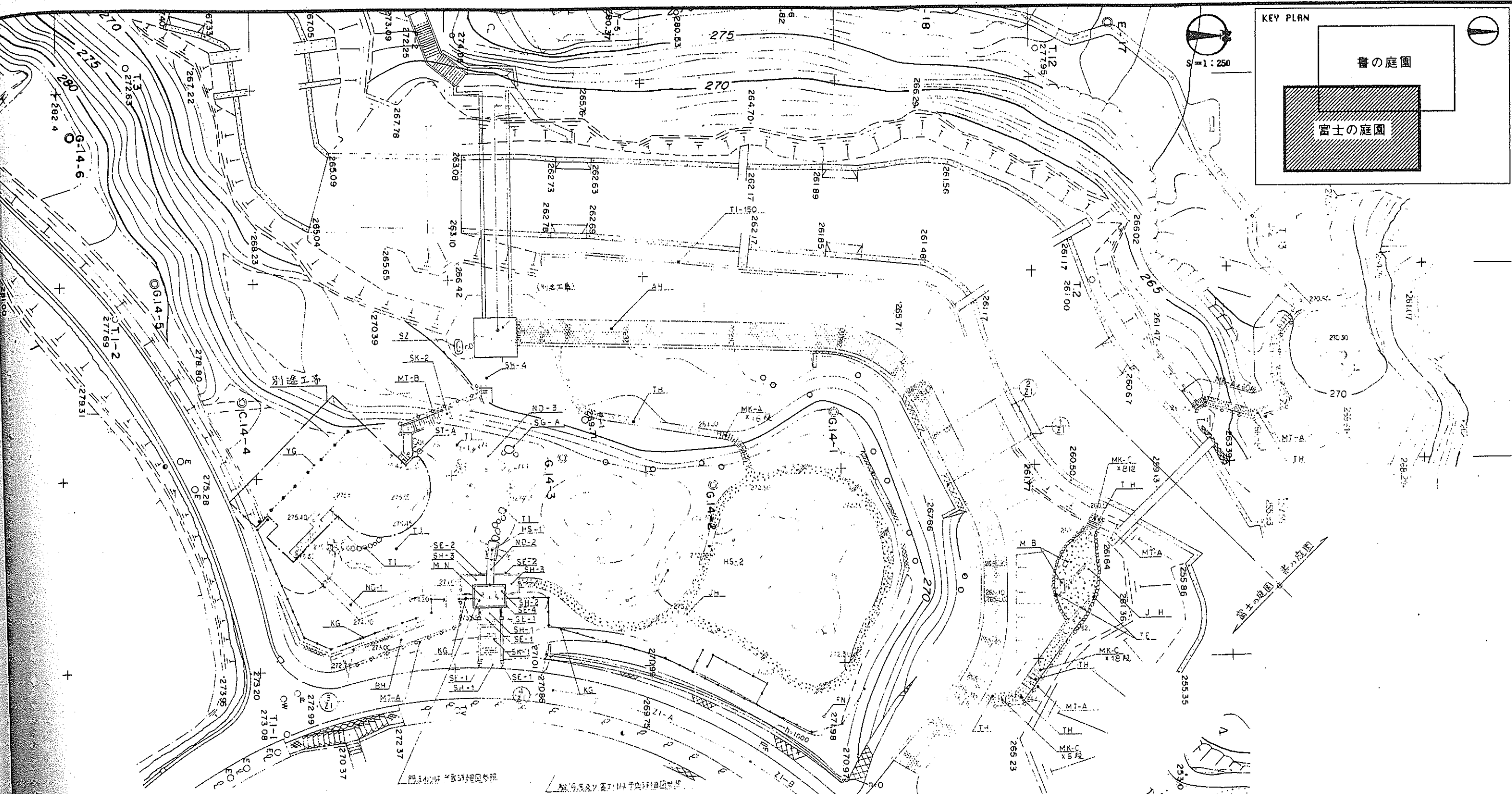
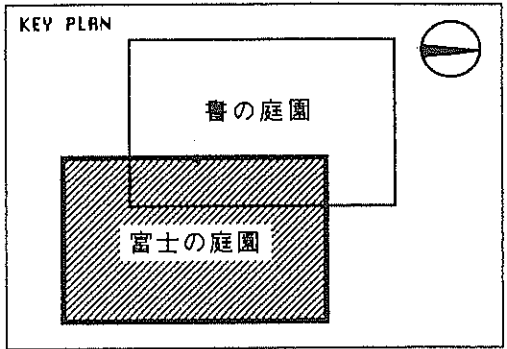
工事件名
富士川クラフトパーク屋外便所棟建設工事
設計図

縮尺
1/10 1/20 1/30 1/50
1/100 1/200 1/ 1/

14 中央トイレ
建築設備図

図面名
立面図

図番
No. 36



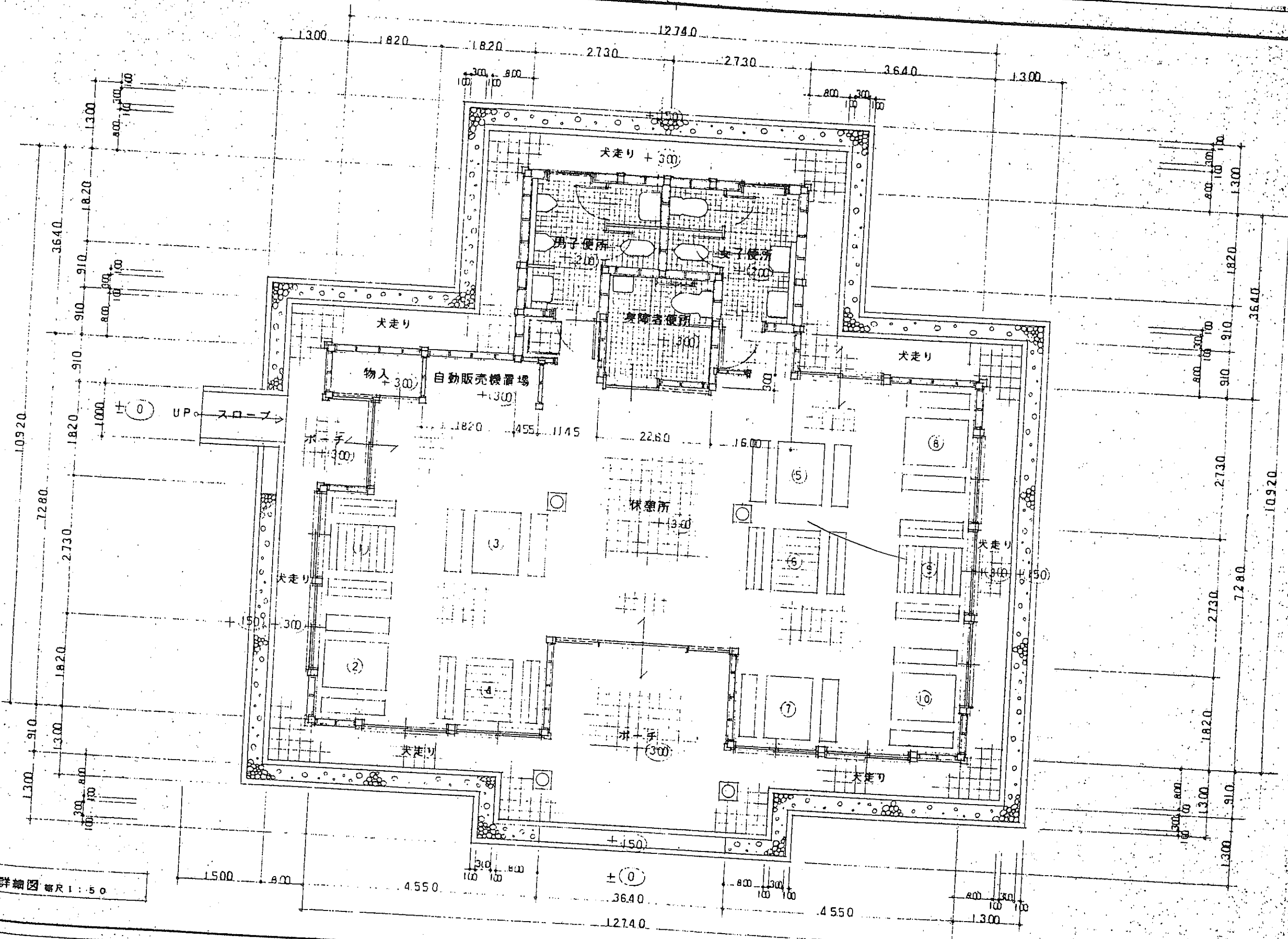
表示名称	摘要	単位	数量	備考
自然石鋪設	SH-1	m	2.67	
	SH-2	m	2.74	
	SH-3	m	10.01	
	SH-4	m	3.80	
天然石圍路	TH	m ²	43.54	
天然石鋪設	AH	m ²	326.14	
天然石鋪設	BH	m ²	30.20	
天然石鋪設	JH	m ²	181.62	
天然石圍	ND-1	m	24.40	
	ND-2	m	3.20	
	ND-3	m	1	
天然石	TI	m	22.00	
天然石鋪設	SE-1	m	3.64	
	SE-2	m	14.15	
	SE-3	m		別途工事

表示名称	摘要	単位	数量	備考
自然石鋪設	SE-4	m	13.96	
天然石圍	TE	m	27.20	
天然石圍	SK-1	m	1	
	SK-2	m	1	
天然石圍	MK-A	m	16	
	MK-C	m	13	
天然石圍	HS-1	m	1	
	HS-2	m	1	
門	MN	所	1	
天然石圍	MB	基	2	
天然石圍	KG	m	112.50	
天然石圍	YG	m		別途工事
天然石圍	MT-A	m	35.10	
天然石圍	MT-B	m	13.10	

表示名称	摘要	単位	数量	備考
天然石圍	ZI-A	m	10.50	n=1000
	ZI-B	m	11.50	n=1000
天然石圍	FN	所	1	
天然石圍	ST-A	所	1	
天然石圍	SG-A	所	1	
天然石圍	TI-150	m		別途工事
天然石圍	SZ	式	1	

都市公園建設工事設計図

工事番号	図面番号	33
路名	富士川クラフトパーク	
工事箇所	南厚摩郡身延町大字下山	
図名	施設平面図-1	縮尺: 1:250
調査	昭和41年10月	設計者
別冊者		



平面詳細図 縮尺 1:50