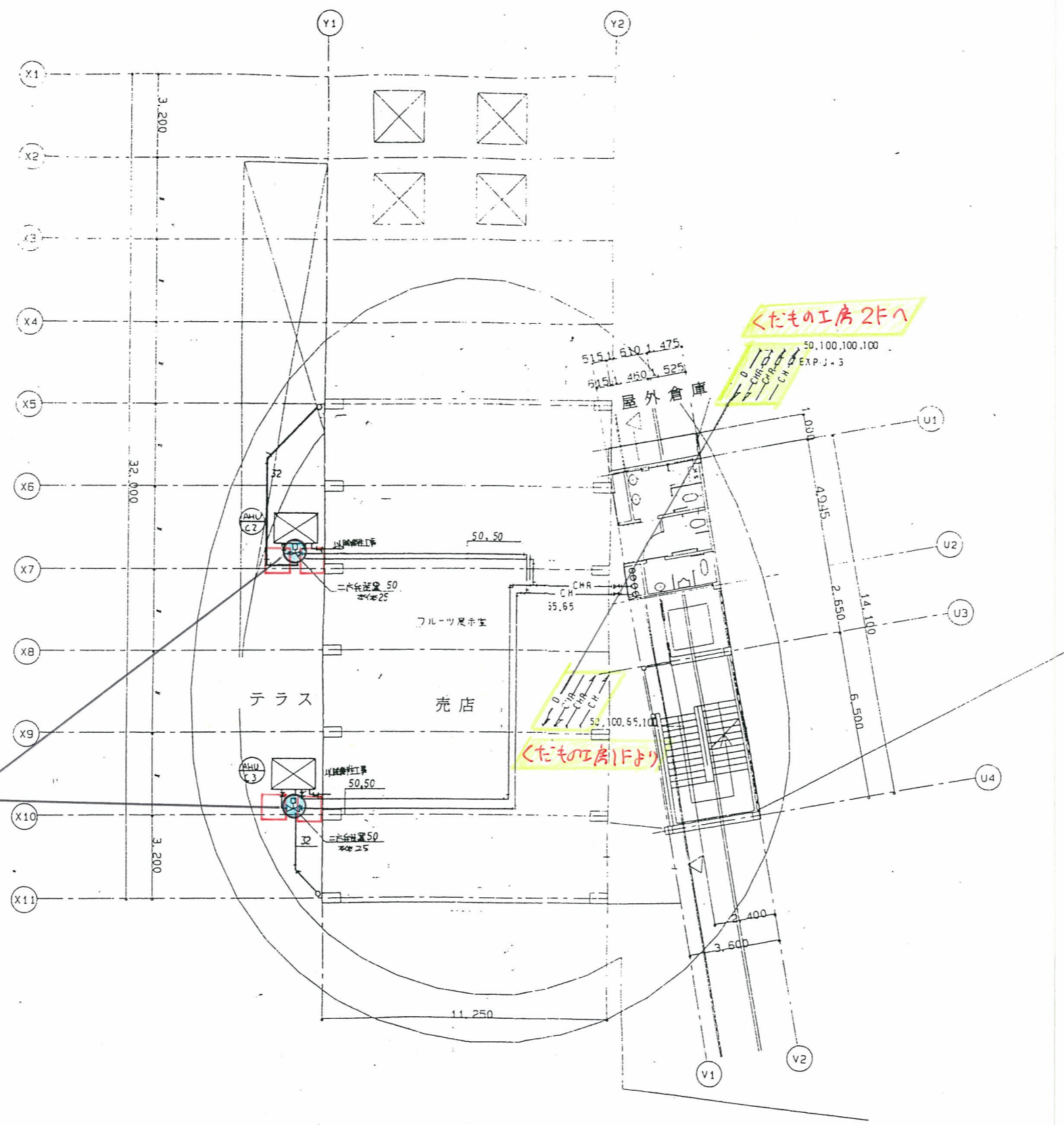


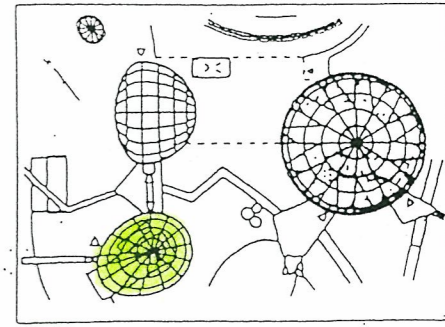
○ FCU-AHU 2方弁
 □ 点検口



AHUC2 2方弁 (パイプ2有)

くだもの工房1Fより

くだもの工房 1F 配管 平面図 S=1/100



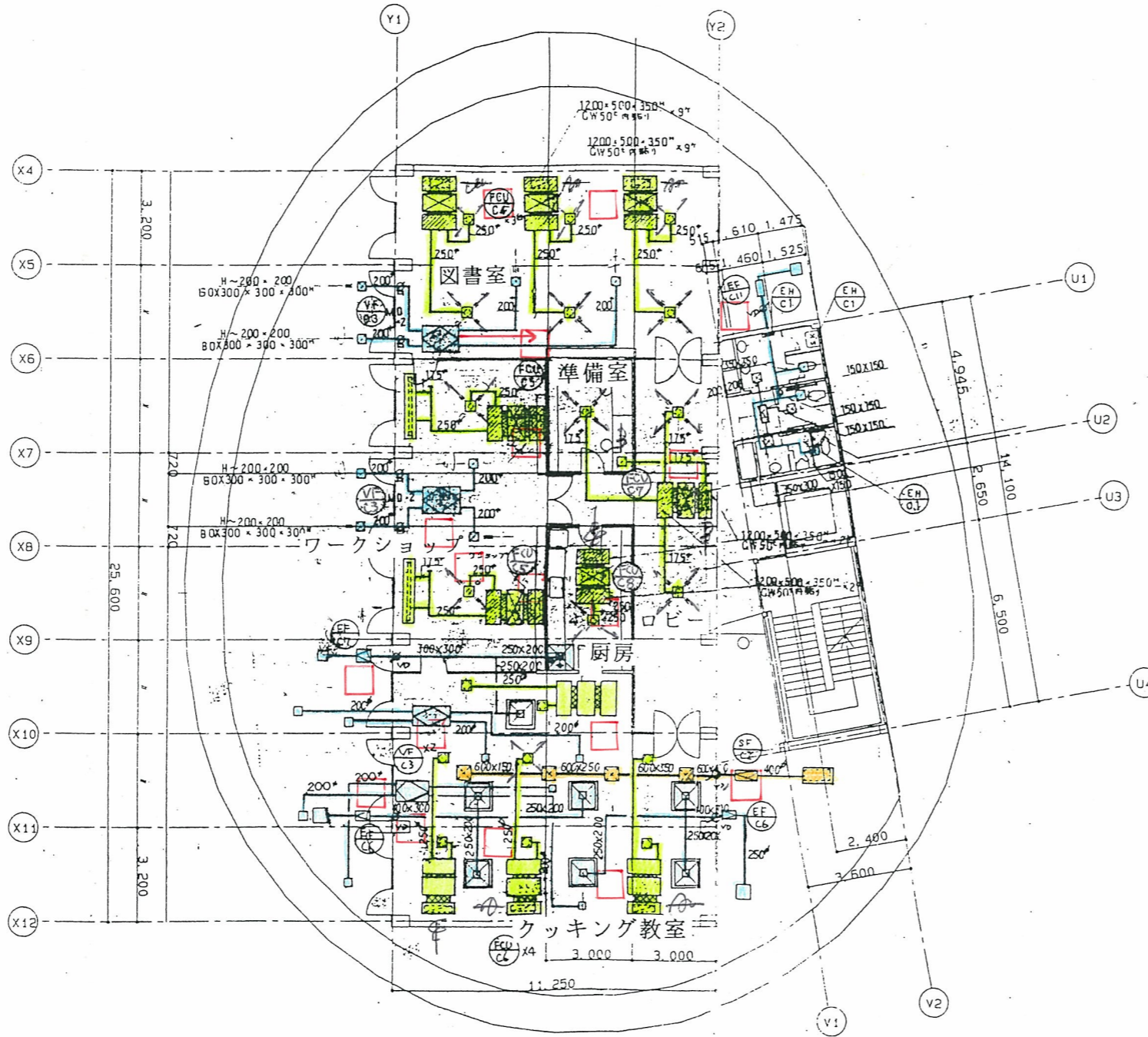
1-732

設計者	監理者	施工者	図面番号	縮尺
〇〇〇〇〇〇	〇〇〇〇〇〇	〇〇〇〇〇〇	1-732	1/100

くだもの工房 2F ダクト平面図

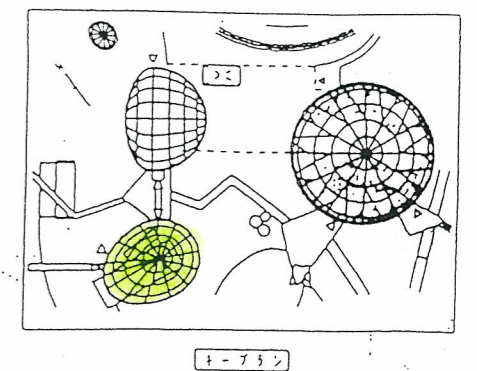
※記号

- FCU
- 給気ファン
- 排気ファン
- ロスナイ
- 点検口



図書室	準備室	見守りトイレ
ファンコイル吹出口 E-2-N025 Q=560 CMH x8 BOX 350x350x350	ファンコイル吹出口 E-2-N025 Q=560 CMH x8 BOX 350x350x350	吹出口 HS-200x200 Q=250 CMH BOX
ファンコイル吹出口 HS(24x7x)600x300 Q=1120 CMH x3	ファンコイル吹出口 HS(24x7x)600x300 Q=1120 CMH x4	レクンパス HS-200x200 Q=250 CMH BOX 400x400x300
空調機排気吹出口 VHS-250x250 Q=330 CMH x1 BOX 350x350x300	空調機排気吹出口 VHS-250x250 Q=330 CMH x2 BOX 350x350x300	見守りトイレ 吹出口 HS-200x200 Q=250 CMH BOX
空調機排気吹出口 HS-250x250 Q=330 CMH x1 BOX 350x350x300	空調機排気吹出口 HS-250x250 Q=330 CMH x2 BOX 350x350x300	レクンパス HS-200x200 Q=250 CMH BOX 400x400x300
7-7レクンパス ファンコイル吹出口 E-2-N025 Q=560 CMH x2 BOX 350x350x350	ファンコイル吹出口 VHS-500x500 Q=1760 CMH x4 BOX 600x600x500	見守りトイレ 吹出口 HS-150x150 Q=150 CMH BOX 350x350x250
ファンコイル吹出口 BL-D-2000 Q=560 CMH x2 BOX 400x400x300	レクンパス HS-300x300 Q=400 CMH x2 BOX 400x400x300	レクンパス HS-150x150 Q=150 CMH BOX 400x400x300
ファンコイル吹出口 HS(24x7x)600x300 Q=1120 CMH x2	ファンコイル吹出口 E-2-N030 Q=840 CMH x1 BOX 500x500x350	11111111 SF-C2 H=1000x500 Q=5440 CMH BOX 1000x500x400
空調機排気吹出口 VHS-250x250 Q=330 CMH x1 BOX 350x350x300	ファンコイル吹出口 HS(24x7x)600x300 Q=840 CMH x1	EF-C6 H=550x550 Q=2190 CMH BOX 650x550x400
空調機排気吹出口 HS-250x250 Q=330 CMH x1 BOX 350x350x300	ファンコイル吹出口 E-2-N015 Q=280 CMH x2 BOX 250x250x300	EF-C7 H=450x450 Q=1460 CMH BOX 550x550x400
送風機 吹出口 E-2-N015 Q=280 CMH x1 BOX 250x250x300	ファンコイル吹出口 HS(24x7x)600x300 Q=840 CMH x1	EF-C11 H=300x300 Q=650 CMH BOX 400x400x400
吹出口 E-2-N015 Q=280 CMH x1 BOX 350x350x300		VE-C3 H=250x250 Q=330 CMH BOX 300x300x300

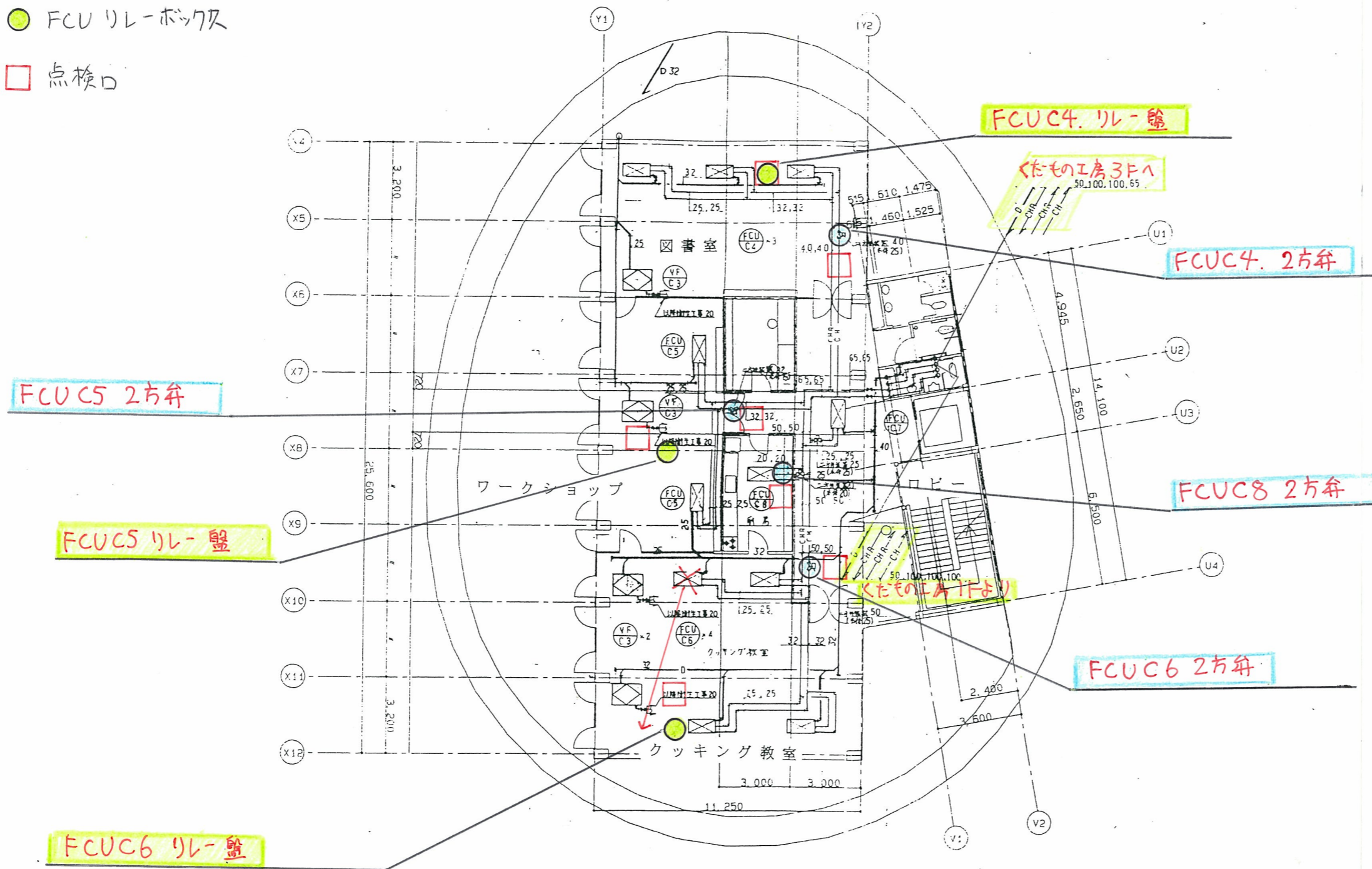
くだもの工房 2F ダクト 平面図 S=1/100



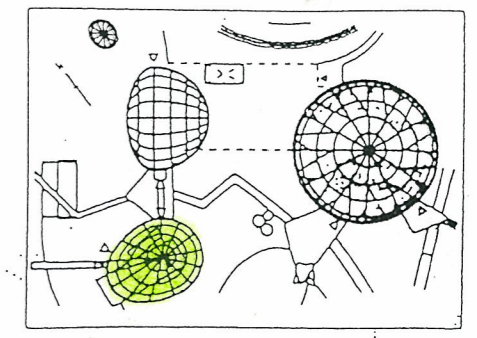
ト-ア33

くだもの工房 2F 配管平面図

- FCU-AHV 2方弁
- FCU リレーボックス
- 点検口



くだもの工房 2F 配管 平面図 S=1/100



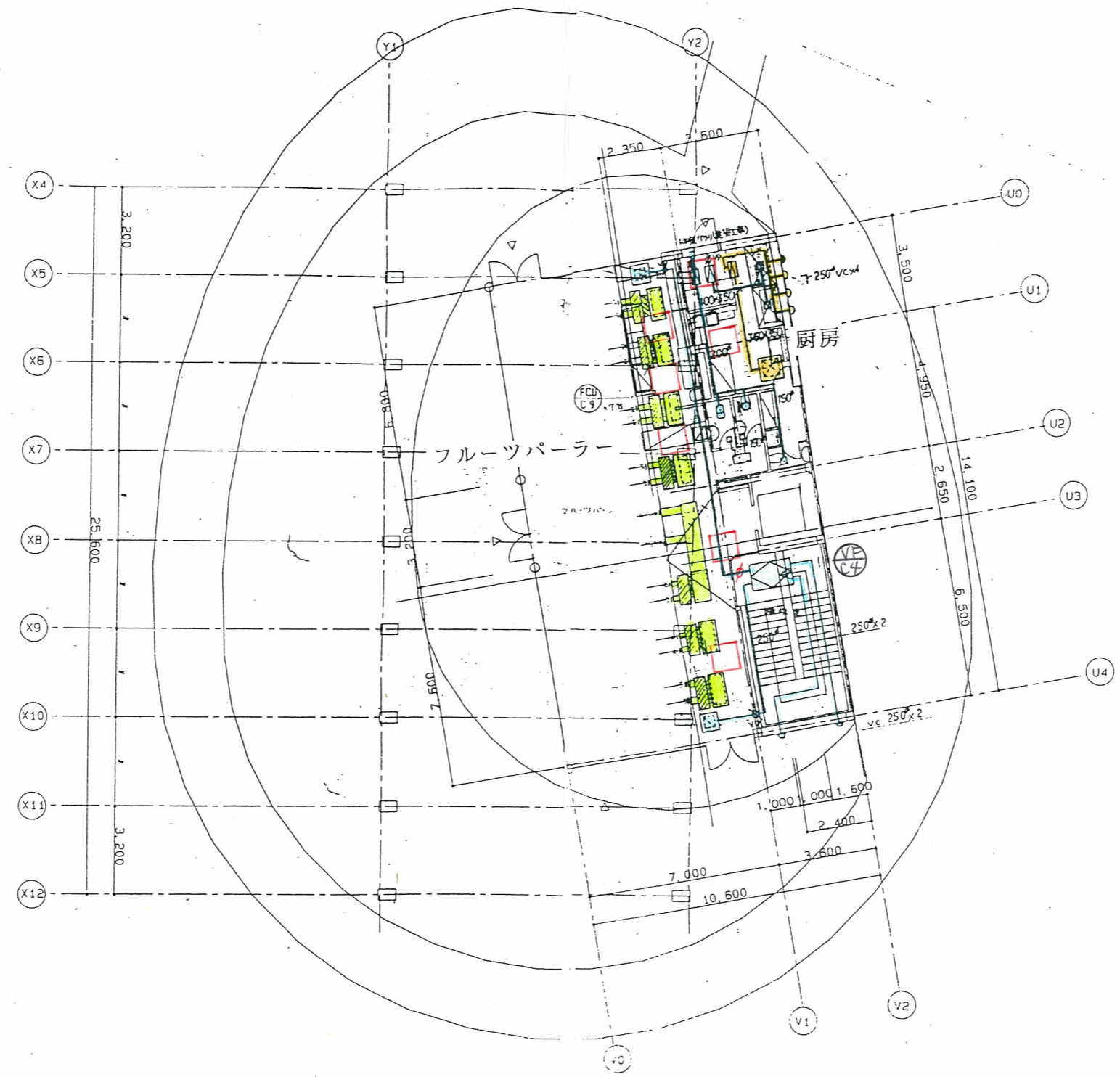
1-75,2

図面名称	くだもの工房 2F 配管 平面図	縮尺	1:100	図面番号	M-26
作成者		承認者		作成日	
チェック者		承認日		図面枚数	
発行日		発行枚数		備考	

くだもの工房 3F ダクト平面図

※記号

- FCU
- 給気ファン
- 排気ファン
- ロスナイ
- 点検口



フルーツパーラー ファン排気口 12寸 No. 8 Q=560 CMH	×14	排気口 VHS-600×600 R=2300 600×700×700×450	×1
全 給 ファン排気口 HS-1200×170 R=100 Q=1120 CMH	×6	排気口 HS-150×150 R=100 600×200×200	×1
全 給 ファン排気口 12寸 No. 8 Q=560 CMH	×2	排気口 HS-150×150 R=150 600×250×250	×2
全 給 ファン排気口 VHS-450×450 Q=1120 CMH		排気口 レダ=112 HS-200×200 R=150 BOX 300×300×250	×4
全 給 ファン排気口 HS-450×450 Q=1120 CMH			

くだもの工房 3F ダクト平面図 S=1/100

