

原		注番 T92-40834		仕様 TS		94.4.15		GCF	
年月日 控 承 手 見 参 完 外	計	番 号	No. 02	No. 03	No. 08	No.			
		系 統	AHU-B2	AHU-A1	AHU-C1				
		型 式	AJ 50-MX	AJ 80-A0	AJ 100-A0				
		合 数	1	1	1				
		全 風 量	m ³ /h 3000	4190	4830				
		全 静 圧	mmAq 42 △	24 △	39				
		機 外 静 圧	mmAq 15	10	15				
		送 風 機	250D-170 X 1 △	250DB X 1 △	250DB X 1 △	X			
		電 動 機	kW/PX台数 1.50/4X1(正相) (MAX 7.0A)	1.50/4X1(正相) (MAX 8.9A)	1.50/4X1(正相) (MAX 8.9A)	/ X			
		サ イ ズ ・ 用 途	WT48 511X 280-HFX1 △ (CH)	WT52 111X 380-HFX1 △ (CH)	WT52 511X 480-HFX1 (CH)				
		入 口 ・ 出 口 配 管 径	40A 40A	40A 40A	40A 40A	A A			
		全 熱 量	kcal/h 16600	18200	37700				
		空 気 入 出 口 温 度	DB/WB℃ 入口 28.0/ 21.2 出口 15.5/ 15.0	入口 20.0/ 出口 35.0/	入口 30.0/ 23.0 出口 15.0/ 14.5	入口 出口			
		水 量	l/min 55.0 △	60.0 △	126.0				
		水 入 口 / 出 口 温 度	℃ 7.0/ 12.0	80.0/ 74.9 △	7.0/ 12.0				
蒸 気 圧 力	kg/cmG								
年月日 控 承 手 見 参 完 外	計	サ イ ズ ・ 用 途							
		入 口 ・ 出 口 配 管 径	A A	A A	A A	A A			
		全 熱 量	kcal/h 14000	6673	39300				
		空 気 入 出 口 温 度	DB/WB℃ 入口 16.0/ 出口 32.1/	入口 30.0/23.0 出口 24.5/21.5	入口 10.8/ 出口 38.9/	入口 出口			
		水 量	l/min 47.0	60	131.0				
		水 入 口 / 出 口 温 度	℃ 60.0/ 55.0	7.0/8.9	60.0/ 55.0				
		蒸 気 圧 力	kg/cmG						
		サ イ ズ ・ 用 途							
		入 口 ・ 出 口 配 管 径	A A	A A	A A	A A			
		全 熱 量	kcal/h						
		空 気 入 出 口 温 度	DB/WB℃ 入口 出口	入口 出口	入口 出口	入口 出口			
		水 量	l/min						
		水 入 口 / 出 口 温 度	℃						
		蒸 気 圧 力	kg/cmG						
		年月日 控 承 手 見 参 完 外	計	加 湿 方 式	ミス"キカシキ EH-40-25-114-S △		ミス"キカシキ EH-40-45-124-S △		
加 湿 管 径	15A				15A				
噴 霧 量 ・ 加 湿 量	kg/h 5.0				14.2				
噴 霧 圧	kg/cmG キユウスイリヨウ 0.47L/MIN				キユウスイリヨウ 0.95L/MIN				
排 水 口	40A			40A	40A				
エ リ ミ ネ ー タ									
フ ィ ル タ	ヒシヨクホウ70%ミニフ"リーツ 590X450X 2 (フ"ル) ロック"ライフ 450X595X 2			ヒシヨクホウ70%ミニフ"リーツ 640X550X 2 (フ"ル) ロック"ライフ 550X425X 3	ヒシヨクホウ70%ミニフ"リーツ 640X650X 2 (フ"ル) ロック"ライフ 650X425X 3				
防 振 装 置	シンユウガ"タスア"リング			シンユウガ"タスア"リング	シンユウガ"タスア"リング				
配 列 型 式						()			

計	C	94.7.14	△部訂正	箱見 岩田	コイル用途 C 冷却専用 H 加熱専用 CH 冷却加熱兼用 R 再熱専用 RH 再熱兼用 PC 予冷専用 PH 予熱専用	照査 作成 担当	河盛 箱見 樋下	日付	'94.5.16	新晃工業株式会社	図面名称 空気調和機 組込機器仕様書	図番 TAU-9408756c	殿 笛吹川フルーツミュージアム△
	B	94.7.8	No.03 冷却加熱兼用コイルに変更	箱見 河盛									
	A	94.6.28	△部変更	箱見 河盛									

要目表

HKSAN-400HL型

(高出力型・建設省仕様)

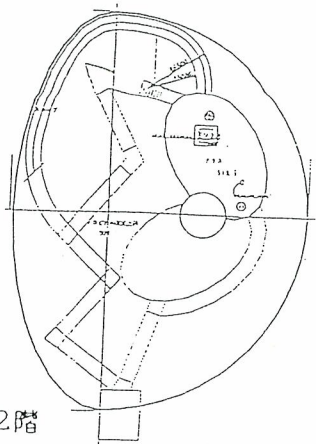
項目		型式	HKSAN-400HL
缶		体出力	kcal/h
			400,000
暖房	最大連続出力(70℃→80℃)		kcal/h
			360,000
	流量(70→80℃:設計流量時)		T/h
			36.0 (600ℓ/min)
		設計流量時圧力損失	mH ₂ O
			2.2
房	出入口接続口径		A
			65 (JIS 5kフランジ)
熱	熱交換器上限流量		T/h
			36.0
交	熱交換器下限流量		T/h
			4.4
		最高使用圧力	mH ₂ O
			50.0
		熱交換器構造	多管U字型フランジ式
		熱交換器材質	SUS-444
燃料種類			白灯油 JIS1号
燃料消費量		ℓ/h	58.0
電源			AC 200V 三相 50Hz
電気容量	バーナモータ		k w
			1.0
		制御関係	V A
			450
バナ	バナ型式		ガンタイプバーナ
	配管接続口径		A
			往10/複8
制御方式			ON-OFF制御
安全装置	圧力スイッチ (PS)		10 cm Hg (96℃相当)にてOFF
	過熱防止用温度ヒューズ(TS)		98℃にて溶断
	溶解せん(缶体埋込式)		98℃にて溶断
	水位不足防止用温度ヒューズ(LS)		109℃にて溶断
本体重量		kg	1,250
伝熱面積		m ²	9.9

注：1) 本体重量は搬入時の重量で熱媒水を含んだ重量です。

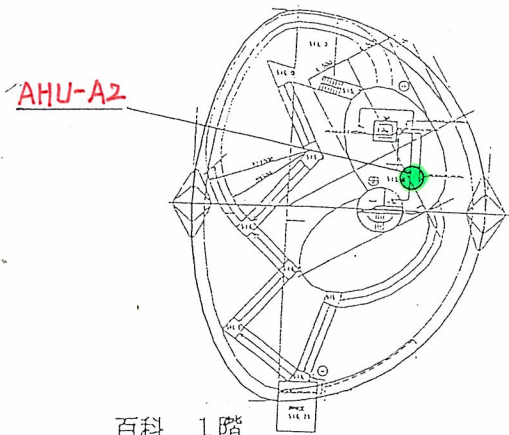
2) 灯油低発熱量：10,400 kcal/h 比重：0.79

調設備 位置図

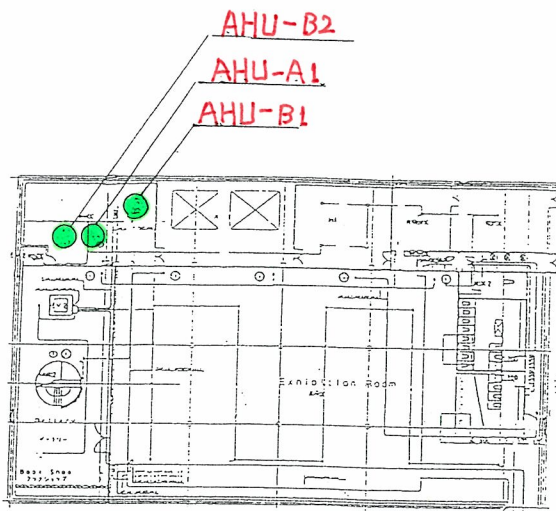
空調設備



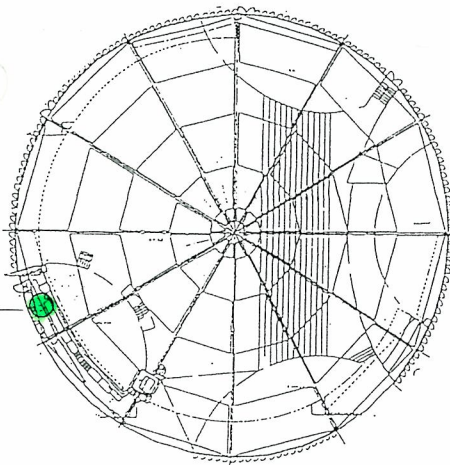
百科 2階



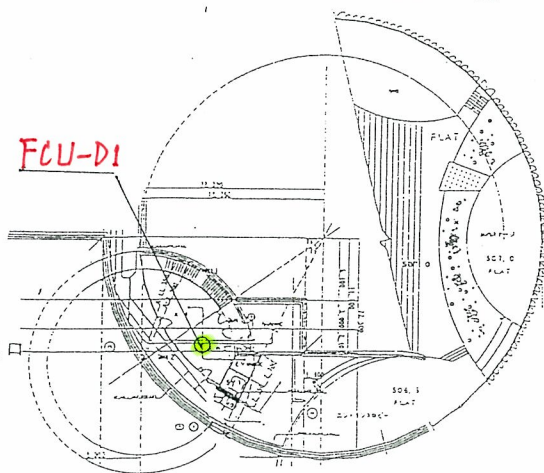
百科 1階



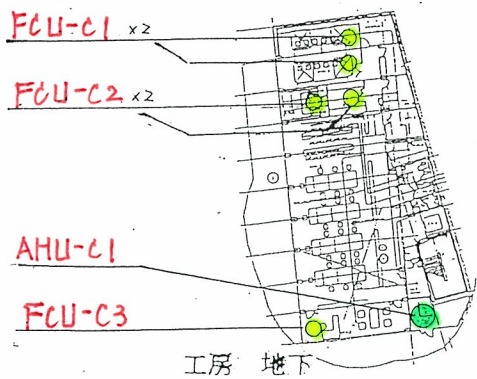
百科 地下



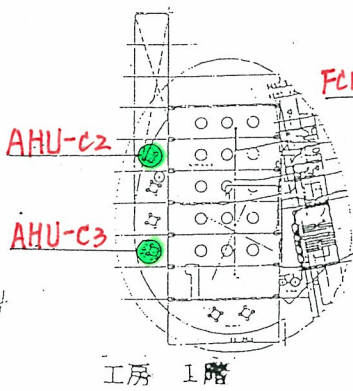
広場 1階



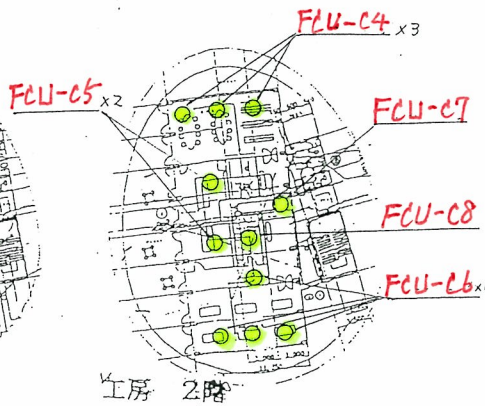
広場 地下



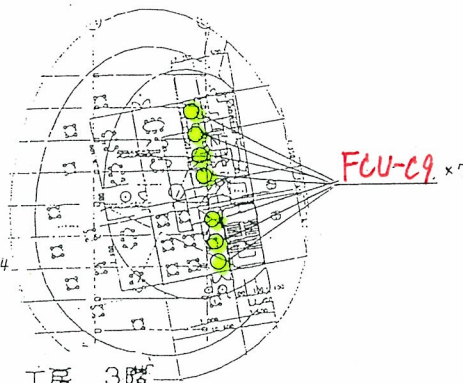
工房 地下



工房 1階



工房 2階



工房 3階

- FCU (ファンコイルユニット)
- AHU (空調機)