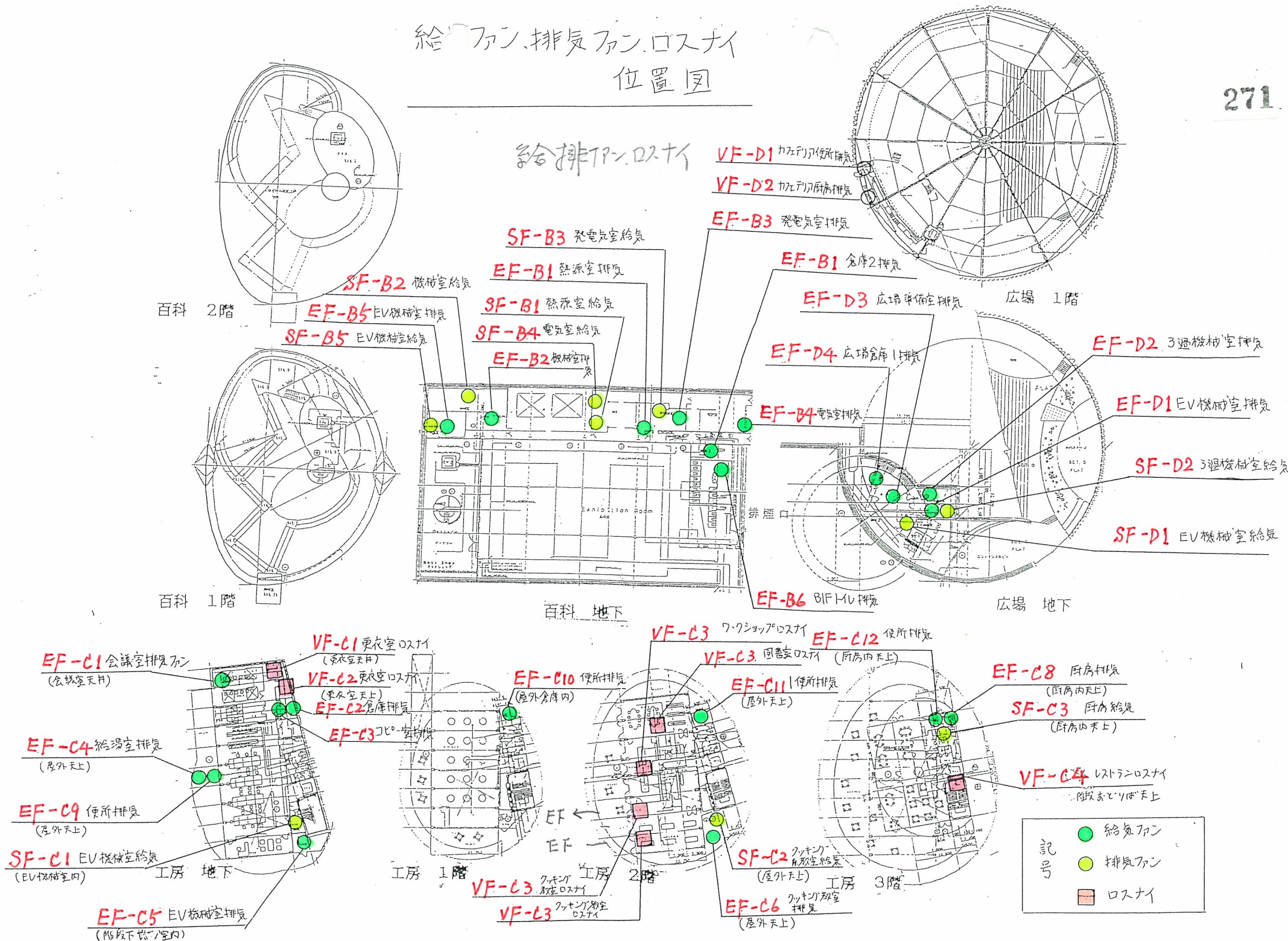


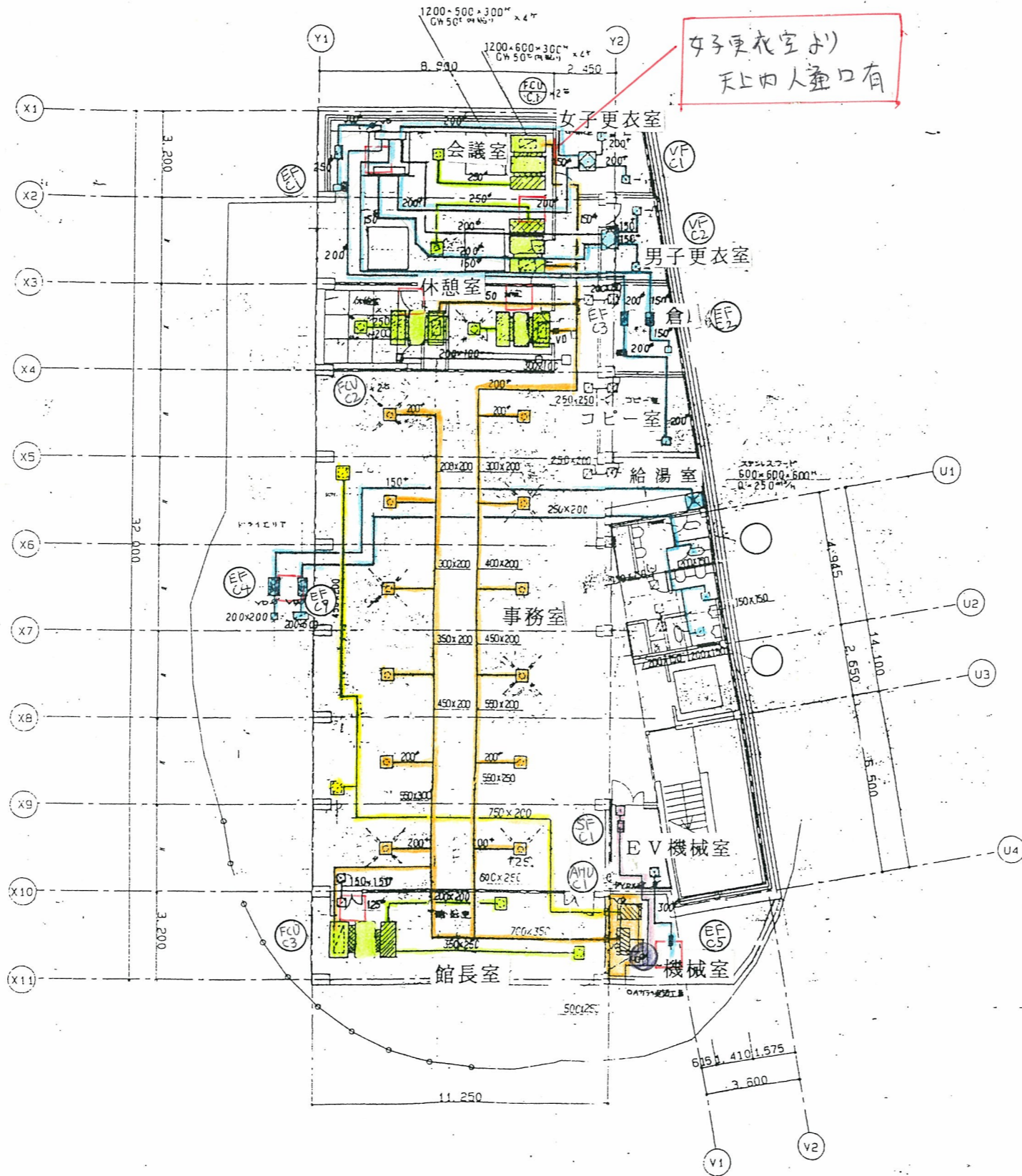
給ファン、排気ファン、ロスナイ 位置図



記号	● 給気ファン
	● 排気ファン
	■ ロスナイ

※記号

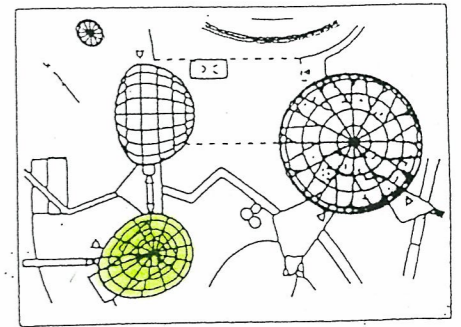
- AHU 空調機
- FCU
- 給気ファン
- 排気ファン
- 外気取入モーターファン
- 点検口



女子更衣室より
天上内入通口有

設備名	仕様	台数
吹出口	E-2 ~ H0.30	x 2
吹出口	VHS ~ 200 x 200 Q = 200 CMH BOX 400 x 400 x 300	
ファンコイル吹出口	HS (700mm) 400 x 400	x 2
吹出口	Q = 675 CMH	
吹出口	E-2 ~ H0.30	x 2
吹出口	VHS ~ 200 x 200 Q = 200 CMH BOX 300 x 300 x 300	
吹出口	HS ~ 250 x 350	x 2
吹出口	Q = 800 CMH BOX 450 x 450 x 350	
吹出口	E-2 ~ H0.30	x 2
吹出口	VHS ~ 200 x 150 Q = 150 CMH BOX 300 x 250 x 250	
吹出口	E-2 ~ H0.30	x 2
吹出口	VHS ~ 200 x 150 Q = 150 CMH BOX 300 x 250 x 250	
吹出口	E-2 ~ NL.25	x 10
吹出口	Q = 420 CMH BOX 300 x 300 x 300	
吹出口	HS ~ 450 x 450	x 2
吹出口	Q = 1340 CMH BOX 550 x 550 x 400	
吹出口	E-2 ~ NL.25	x 2
吹出口	Q = 560 CMH BOX 350 x 350 x 300	
吹出口	HS (700mm) 450 x 450	x 2
吹出口	Q = 1000 CMH	
吹出口	VHS ~ 500 x 500	x 2
吹出口	Q = 1500 CMH BOX 600 x 600 x 500	
吹出口	HS ~ 500 x 500	x 2
吹出口	Q = 1500 CMH BOX 500 x 500 x 500	
吹出口	VHS ~ 200 x 200	x 2
吹出口	Q = 200 CMH BOX 300 x 300 x 300	
吹出口	VHS ~ 200 x 150	x 2
吹出口	Q = 150 CMH BOX 300 x 250 x 250	
吹出口	HS ~ 200 x 150	x 2
吹出口	Q = 150 CMH BOX 300 x 250 x 250	
吹出口	HS ~ 250 x 250	x 10
吹出口	Q = 300 CMH BOX 350 x 350 x 300	
吹出口	HS ~ 200 x 150	x 2
吹出口	Q = 175 CMH BOX 400 x 350 x 250	
吹出口	HS ~ 300 x 300	x 2
吹出口	Q = 300 CMH BOX 400 x 400 x 350	
吹出口	HS ~ 200 x 200	x 2
吹出口	Q = 250 CMH BOX 300 x 300 x 250	
吹出口	HS ~ 200 x 200	x 2
吹出口	Q = 120 CMH BOX 300 x 300 x 250	
吹出口	HS ~ 200 x 150	x 2
吹出口	Q = 175 CMH BOX 400 x 350 x 250	
吹出口	HS ~ 150 x 150	x 2
吹出口	Q = 125 CMH BOX 350 x 350 x 250	
吹出口	HS ~ 250 x 200	x 2
吹出口	Q = 250 CMH BOX 150 x 450 x 250	
吹出口	HS ~ 500 x 500	x 2
吹出口	Q = 1500 CMH BOX 600 x 600 x 500	

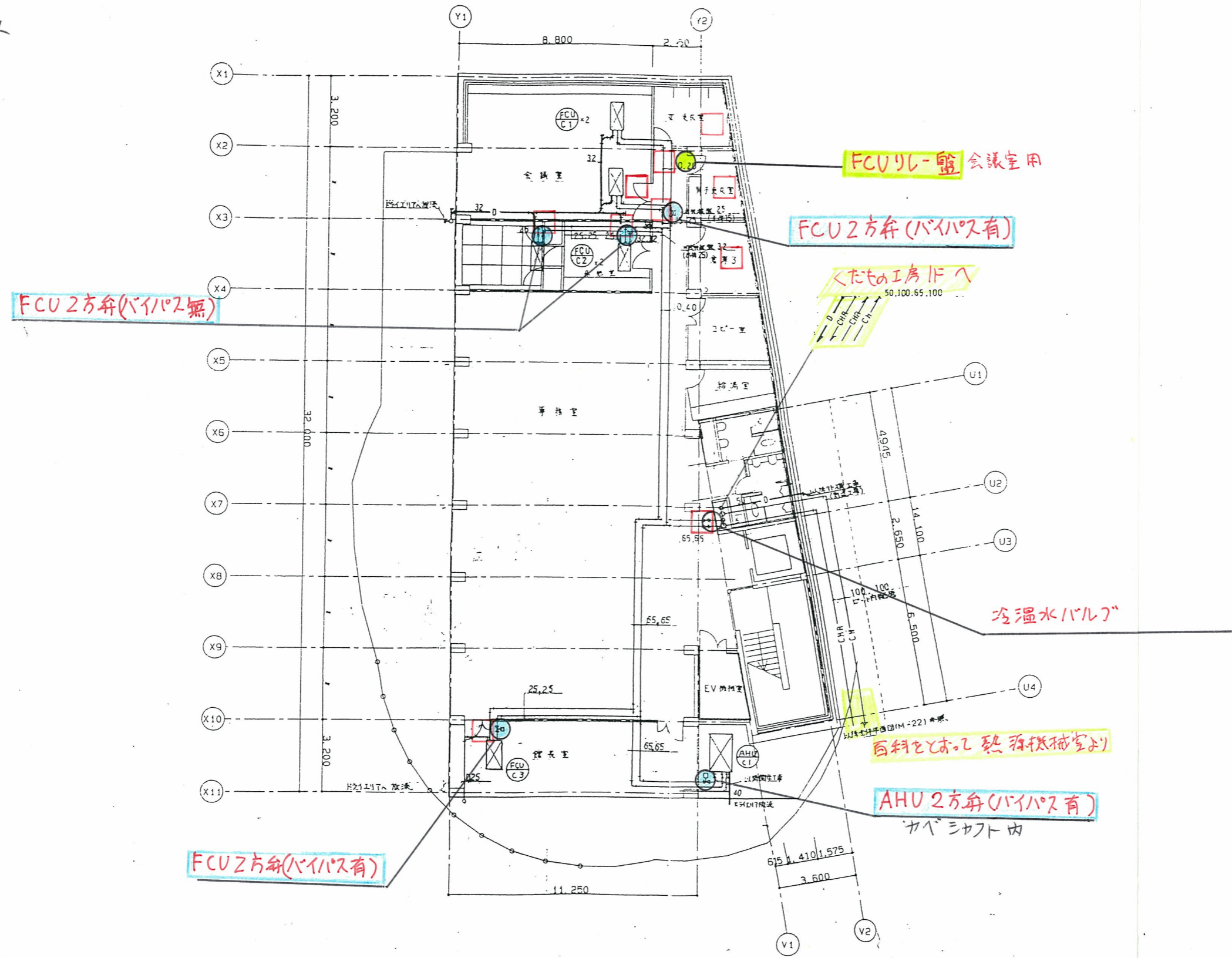
注意
1. 吹出口、給気ファン、排気ファンは、それぞれ2台設置する。



くだもの工房 B1F ダクト 平面図 S=1/100

くだもの工房 B1F 配管平面図

- FCU-AHU 2方弁
- FCU 制御リレホックス
- 点検口



FCU 2方弁(バイパス有)

FCU 2方弁(バイパス有)

FCUリレ-盤 会議室用

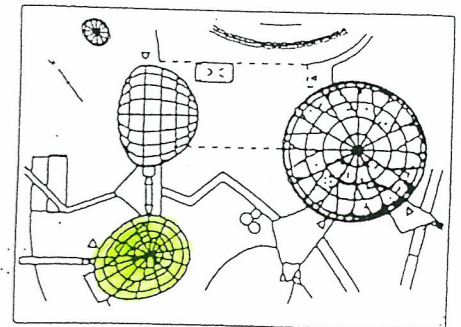
FCU 2方弁(バイパス無)

冷温水バルブ

資料をよび 熱源機挿室より

AHU 2方弁(バイパス有)
カベシフト内

くだもの工房 B1F 配管 平面図 S=1/100



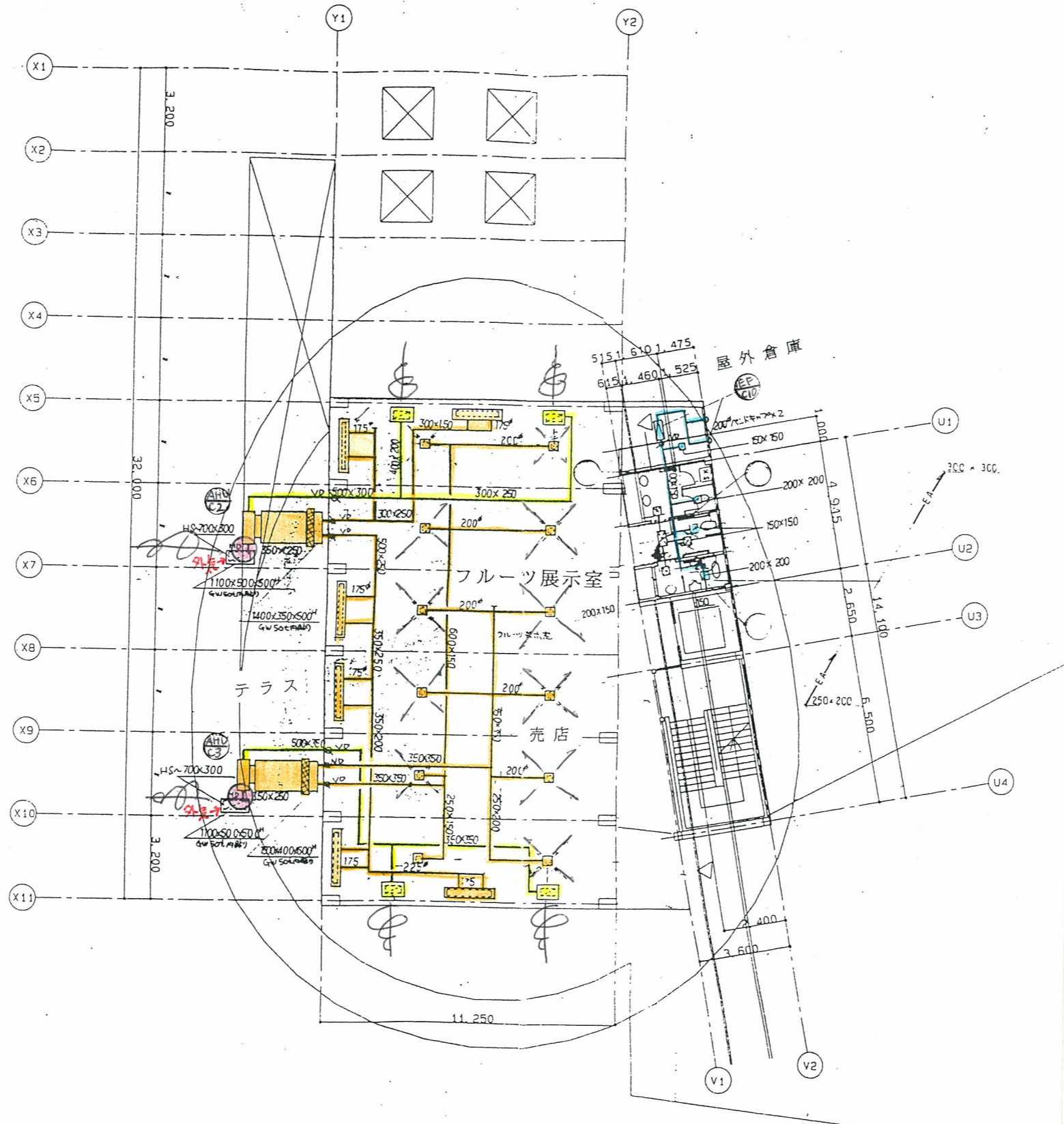
1-75

図名	くだもの工房 B1F 配管 平面図	縮尺	1/100	図番	H-24
作成	...	承認
...

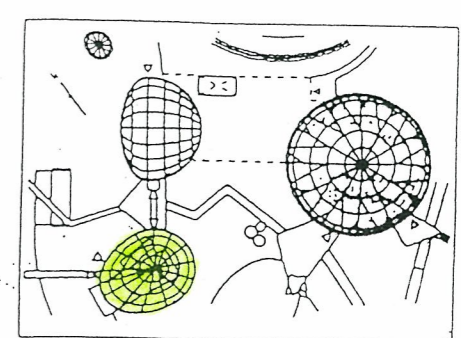
くだもの工房 1F ダクト平面図

※記号

- AHU 空調機
- 排気ファン
- 外気取入用モーターファン
- 点検口



吹出風機 BL-0-2000 Q=567 CMH 50x2200x300x300	男子トイレ 吹出風機 HS-200x200 Q=125 CMH 80x400x400x300	車庫上トイレ 吹出風機 HS-150x150 Q=150 CMH 80x350x350x250
全工 吹出風機 HS-600x300 Q=1150 CMH 50x800x500x450	全工 レンパース HS-200x200 Q=250 CMH 80x400x400x300	全工 レンパース HS-150x150 Q=150 CMH 80x350x350x250
全工 吹出風機 E-2-N020 Q=342 CMH 50x900x550x500	女子トイレ 吹出風機 HS-200x200 Q=125 CMH 80x400x400x300	空調機 吹出風機 HS-700x300 Q=1100 CMH
全工 吹出風機 HS-600x300 Q=1150 CMH 50x800x500x450	全工 レンパース HS-200x200 Q=250 CMH 80x400x400x300	25x400 吹出風機 HS-150x150 Q=150 CMH



くだもの工房 1F ダクト平面図 S=1/100