

峡南地域道の駅ネットワークでの具体的な取り組み

峡南地域道の駅ネットワークでの具体的な取り組み

●中部横断自動車道の開通に合わせ、以下の取り組みを実施。

1. 道の駅TV山梨
(道の駅とみざわ、道の駅なんぶ、南アルプスプラザ、道の駅みのぶ、道の駅富士川、みたまの湯、身延山久遠寺)
2. 道の駅TV山梨と連携したInstagram
3. 旅行会社へのPR
4. 伝統工芸PRイベント
(2021年11月6日・7日、道の駅富士川)
5. 身延山門内地域社会実験
(身延山久遠寺周辺)
6. サイクリングマップの作成
(市川三郷町、富士川町)
7. やまなし富士川エリアの観光イベント情報
8. その他の広報



峡南地域道の駅ネットワークでの具体的な取り組み

(1)道の駅TV山梨

- 峡南地域内の7施設に設置した「道の駅TV山梨」を用い、峡南5町の情報をタイムリーに発信。
- 2021年8月から2022年3月までに、自治体等の26団体から延べ62件の情報提供をいただき、情報発信に反映。

■デジタルサイネージ設置場所

	駅名	所在地
1	道の駅とみざわ	南部町富士28507-1
2	道の駅なんぶ	南部町中野3034-1
3	南アルプスプラザ	早川町高住650
4	道の駅みのぶ	身延町下山1597
5	道の駅富士川	富士川町青柳町1655-3
6	みたまの湯	市川三郷町大塚2608
7	身延山久遠寺	身延町身延3567



道の駅とみざわ



道の駅なんぶ



南アルプスプラザ



道の駅みのぶ



道の駅富士川



みたまの湯



身延山久遠寺

■情報発信のコンテンツ



#うつくし富士川
景色、自然、季節の風景など



#うまし富士川
食事、スイーツ、特産品など



#たくみ富士川
歴史スポット、祭り、伝統工芸など



#ゆるり富士川
キャンプ、温泉・宿泊施設、スポーツ・アクティビティなど



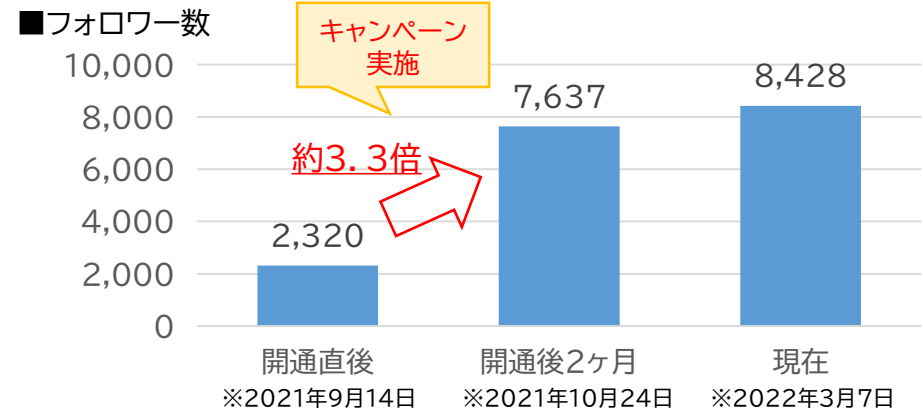
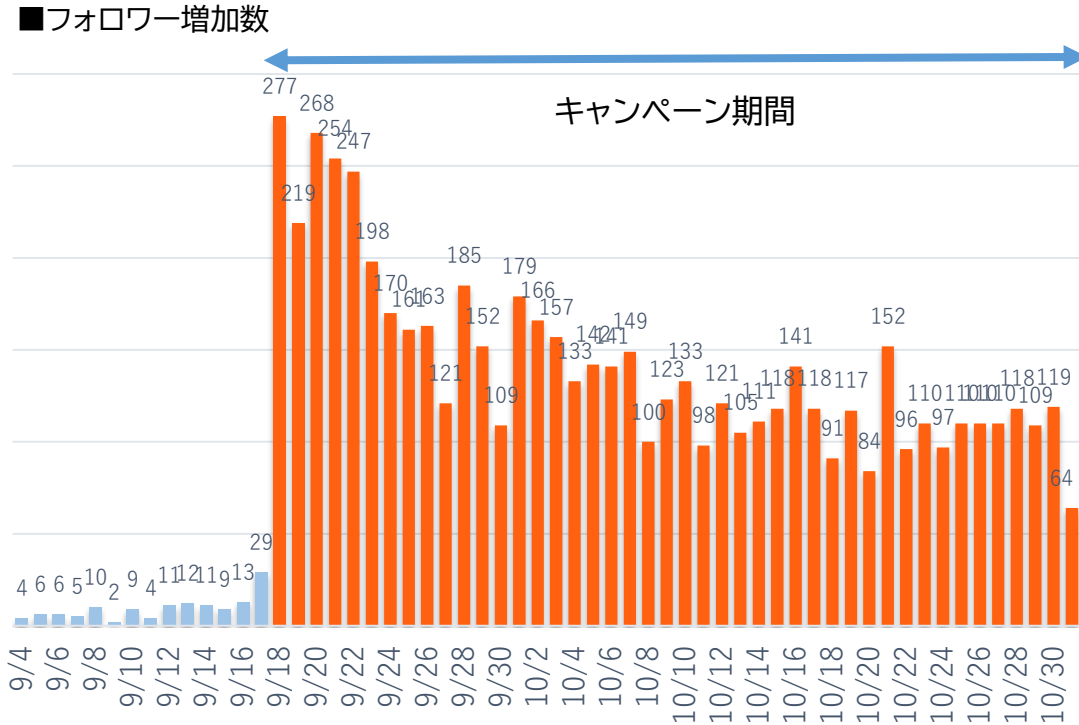
峡南地域道の駅ネットワークでの具体的な取り組み

(2)道の駅TV山梨と連携したインスタグラム(富士川地域観光振興協議会)

- フォロワーを増やす取り組みとして、中部横断自動車道開通後の9/18から10/31にかけて「フォロー&いいねキャンペーン」を実施。
- キャンペーン実施によりフォロワー数は**6,046人増加**。その後もフォロワー数は順調に伸び、2022年3月時点では約8,400人。



▼結果数値	
いいね	3,738 件
コメント	603 件
保存	130 件

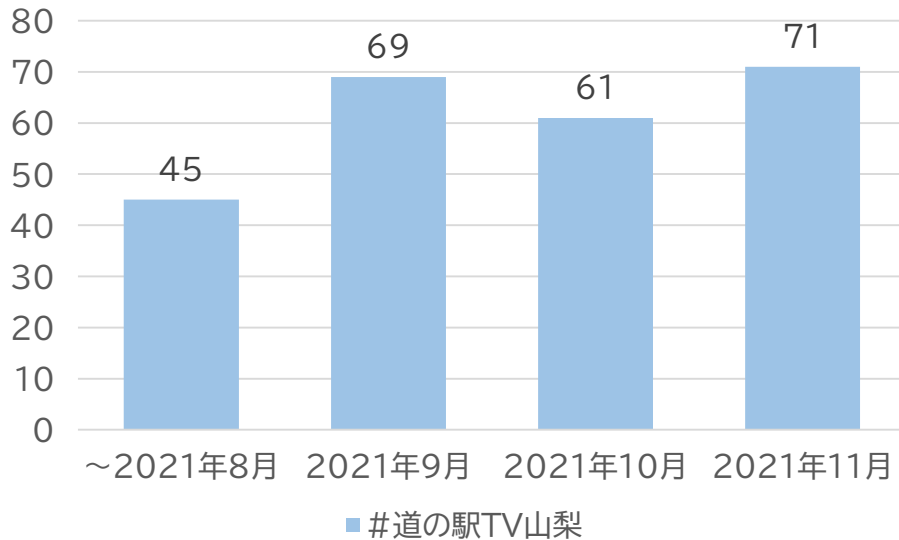


峡南地域道の駅ネットワークでの具体的な取り組み

(2)道の駅TV山梨と連携したインスタグラム(富士川地域観光振興協議会)

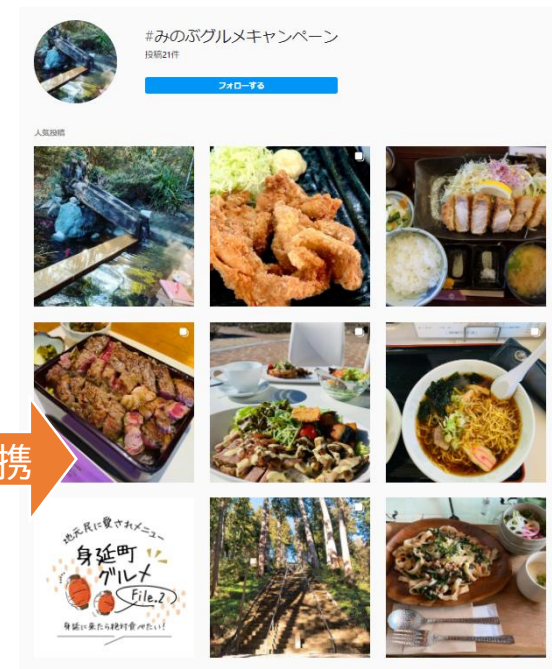
- 「#道の駅TV山梨」をつけた投稿は2021年9月から11月までで201件。
地域の団体公式アカウントの他、一般ユーザーからの投稿も13のアカウントからあり、今後こうした投稿を増やす取り組みが必要。
- 身延町商工会が行う「#みのぶグルメキャンペーン」で「#道の駅TV山梨」を付けていただくなど、地域との連携を深めていくことが必要。

■「#道の駅TV山梨」投稿数



【団体(66件)】

- 身延観光課 @minobukanko:35
- SBSテレビ「ORANGE」@orange_sbs:1
- 山叶製紙 @yamakano.washi:4
- 久遠寺 @minobusankuonji:10
- 道の駅なんぶ @michinoekinanbu:15
- 下部ホテル @shimobehotel:1



連携

身延町商工会のコメント

道の駅TV山梨で放映後、みのぶグルメキャンペーンの公式インスタのフォロワーが20-30名増加した実感がある

峡南地域道の駅ネットワークでの具体的な取り組み

(3) 旅行会社へのPR

- 旅行会社51社に対し、峡南地域の魅力のPRを実施。
- 参加した旅行会社から「今まで峡南地域へのツアーの計画はなかったので今後検討していきたい」等の声をいただいた。

■PR資料

2. 峡南地域の取り組み - 道の駅ネットワーク -

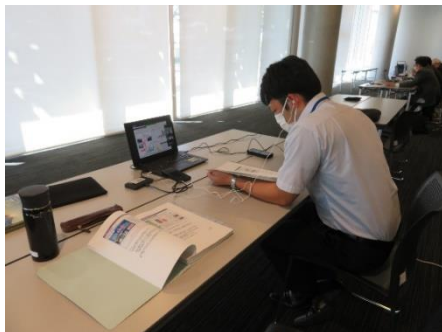
峡南地域の道の駅



<h3>道の駅 富士川</h3> <ul style="list-style-type: none"> レンタサイクル 体験料理教室（郷土料理） トマト・ゆず・ラフランス等の地域特産品を販売 地域の旬の素材、伝統を活かしたレストラン <p>住所：山梨県南巨摩郡富士川町南郷41655-3 営業時間：9:00～18:00</p>	<h3>道の駅 しもべ</h3> <ul style="list-style-type: none"> 身延町下部農村文化公園 下部味噌の体験 小梅塩漬、きやら餅、下部味噌など特産品販売 ホテルの学習資料館「ホテルドーム」 <p>住所：山梨県南巨摩郡身延町古岡4321 営業時間：9:00～17:00 ※休業中（令和3年度）</p>
<h3>道の駅 みのぶ・富士川観光センター</h3> <ul style="list-style-type: none"> 大規模公園である富士川クラフトパーク内に立地 手すき和紙体験、クラフト体験 西嶋和紙工場などでのつくり体験を実施 <p>住所：山梨県南巨摩郡身延町下山1597 営業時間：9:00～17:00（休日は、水曜）</p>	<h3>道の駅 なんぶ</h3> <ul style="list-style-type: none"> 南部茶などの特産品販売 特産品南部茶をテーマにした“食のテーマパーク” 南部氏の歴史を紹介する「南部氏展示室」 <p>住所：山梨県南巨摩郡南都町中野3034-1 営業時間：9:00～17:00</p>
<h3>道の駅 とみざわ</h3> <ul style="list-style-type: none"> だけこのコメント だけこのなどの特産品販売 南部産のお茶、だけこの、竹筒工など 四季折々の特産品や山梨県産のワインを販売 <p>住所：山梨県南巨摩郡南都町富士29507-1 営業時間：平日 8:30～18:00、休日 8:00～18:00</p>	

出典：各道の駅HP

■実施状況



■実施結果(旅行会社からの声)

今まで峡南地域へのツアーの計画はなかったので**今後検討していきたい**

若い人向けの企画をしたい。**自然塾や大豆収穫**など需要がありそう
収穫体験であれば、**植える際に1回、収穫の際に1回来てもらうようなパック**を販売するなど、新しい売り方も考えられる

その道の駅ならではの**地場産業やグルメ(B-1など)**が明確にできると誘客に繋がる
コロナ禍で遠くへの旅行が減ってきており、**近場の旅行先として峡南地域を紹介したい**

峡南地域の記事が少ない現状があるため、今後**内容の拡充**をしていきたい

5. 中部横断自動車道開通による効果

6) 広域観光ネットワークの形成

富士山を囲むネットワークが新たに形成され、広域の周遊観光が可能になります。

広域周遊観光ルートのイメージ



観光施設の声

- 今回の開通では静岡側側がぐっと近くなるため、浜松や愛知、三重方面に加え、富士山静岡空港をご利用のお客様など、多くの地域から来ていただけることに期待しています。

※国土交通省資料（R3.6ヒアリング結果）

峡南地域道の駅ネットワークでの具体的な取り組み

(4) 伝統工芸PRイベント

- 2021年11月6日(土)・7日(日)に道の駅富士川において、峡南地域の伝統工芸(和紙・拓本・硯・印章)をPRするイベントを開催。
- 各ブース、延べ100人以上の参加があり、東京、神奈川、千葉、埼玉、静岡などの県外在住者の参加も見られた。

伝統工芸 PR イベント

令和3年 11月6日(土)・7日(日) **無料体験**

9:00~15:00(先着順受付※) 9月18日・19日から延期になりました。
※体験は先着順となり、受付予定人数に達した時点で受付を終了致します。(新型コロナウイルス感染症の拡大状況により、イベントの延期の可能性がります。)

会場 道の駅富士川 (南巨摩郡富士川町青柳町1655-3)

見学や体験ができます!

はがき作り体験
体験時間約20分
各日先着100名
和紙を漉いてはがきを作る体験

すずり 硯石スラップ作り体験
体験時間約15分
各日先着150名
硯石に絵柄を彫ってスラップを作る体験

拓本
たくほん 拓本体験
体験時間約15分
各日先着約80名
石に刻みこまれている絵や文字を和紙に写して楽しむ拓本体験

印章
はんこ作り体験
体験時間約60分
各日先着30名
反対文字を彫ってオリジナルはんこを作る体験

道の駅ネットワーク協議会・中部横断自動車道(山梨・静岡間)の全線開通を契機に、沿線の道の駅を活用しながら、山梨県の新たな玄関口となる峡南地域の活性化に取り組みます。

～体験人数(延べ)～

・体験人数: 155名/2日

和紙 はがき作り体験
西嶋和紙工業協同組合



印章 はんこ作り体験
六郷印章業連合組合

・体験人数: 100名/2日

・体験人数: 155名/2日

硯 硯石スラップ作り体験
硯匠庵

拓本 拓本体験
大門碑林公園

・体験人数: 100名/2日

報道状況

山梨日日新聞 2021.11.7

峡南地域の伝統工芸 子どもら製作に挑戦 道の駅富士川でイベント

県や峡南地域の自治体、道の駅などによる「峡南地域道の駅ネットワーク協議会」は、7日(日)、富士川町青柳町の道の駅富士川で、地域の伝統工芸を体験できるイベントを開催した。

中部横断自動車道山梨・静岡間の全線開通に伴い、県内外の人に峡南地域の伝統工芸を知ってもらうと、会場は手すりする紙のはがきは、甲府・玉川小の小学生も、参観した。石に絵柄を彫った学校用のはんこも、7日は午前8時~午後3時。

山梨日日新聞 2021.11.7

「和紙、硯石のスラップを作るブースを設置した。訪れた人スタンプから勝負を受けながら真剣な表情で工芸を作った。」

「スラップ作りには、硯石を削る作業が難しい。小学生も、参観した。石に絵柄を彫った学校用のはんこも、7日は午前8時~午後3時。」

体験者のコメント

- ・年をとり芸術にうとくなりましたが、楽しい時間をありがとうございました。プロはすごい!!
- ・有料で様々な場所で体験できるようになるとうれしいです。
- ・硯の香りを楽しみながら削り、癒やされました。
- ・初めての体験で楽しかった。
- ・峡南地域はまだ知られていないが資源が多いので周知すればもっと人が来ると思う。



問い合わせ先: 峡南地域道の駅ネットワーク協議会事務局 山梨県県土整備部高速道路推進課
TEL.055-223-1690 FAX.055-223-1693

参加団体

- 和紙 西嶋和紙工業協同組合 TEL.0556-42-3234
- 印章 六郷印章業連合組合 TEL.0556-32-2159
- 硯 硯匠庵 TEL.055-45-2210
- 拓本 大門碑林公園 TEL.055-272-7100

峡南地域道の駅ネットワークでの具体的な取り組み

(5) 身延山門内地域社会実験

●令和元年に「身延山門内周辺活性化検討会」を立ち上げ、地域活性化に向けた検討を開始。地域課題解決に向けて回遊性向上策、輻輳する交通への対策を協議し、令和3年11月には社会実験を実施。

■社会実験の概要

期間	令和3年11月 (秋の観光(紅葉)シーズン)
目的	地域の賑わいづくりに寄与する地域へ回遊する仕組み、狭い道路での歩行者優先の安全で快適な道路空間について効果検証や課題抽出を行う。
実験エリア	県道身延線周辺 (久遠寺入口交差点～せいしん駐車場)
実験メニュー	<ul style="list-style-type: none"> ①回遊性を高める効果的な情報発信 ②歩車一体舗装 ③スムーズ横断歩道 ④狭さく ⑤駐車場満空情報提供 ⑥交通誘導看板

①回遊性を高める効果的な情報発信

a. 周遊ルートマップ

▲周遊ルートマップ

b. 商店街・施設紹介動画

▲商店街・施設紹介動画

d. モニターツアー (2021年11月20日(土)、21日(日))

▲モニターツアー

久遠寺や御廟所・御草庵跡、門内商店街等を周遊するガイド付きツアーを実施。

約92%が満足

満足した	52.8%
大いに満足した	38.9%
無回答・不明	2.8%
どちらでもない	0.0%
えない	5.6%
あまり満足できなかった	0.0%
全く満足できなかった	0.0%

n=36

②歩車一体舗装

車道が狭く歩行空間が広く見える視覚的効果を狙い、路側が車道ににじみ出すようにペイント。

③スムーズ横断歩道

横断者が多い横断歩道にハンパを設置。

データ：映像解析調査

事前(n=333)	47.1%
事後(n=928)	67.8%

横断歩道手前で停止した車両が増加

④狭さく

自動車の通行幅を物理的に狭めた。

⑤駐車場満空情報提供

せいしん駐車場・仲町駐車場の満空情報を提供。

⑥交通誘導看板

県道から町道へ迂回利用を促す道路看板を設置。

峡南地域道の駅ネットワークでの具体的な取り組み

(6) サイクリングマップ

- 回遊性を高めるため、市川三郷町と富士川町のサイクリングマップを作成。山梨県のHPで公開。
- 関係者による試走を実施し、整備が必要な箇所等を共有。



▲ サイクルマップ(山梨県HPにて公開)

(7) やまなし富士川エリアの観光イベント情報

- 域内のイベントのPRおよび道の駅TVの広報のため、「やまなし富士川エリアの観光・イベント情報」のチラシを作成。山梨県のHPで公開した他、各イベントに展示するなどの広報を実施。



▲ パネル展示の様子



▲ やまなし富士川エリアの観光イベント情報 (山梨県HPにて公開)



▲ UTYテレビ山梨(2021年7月16日(金)放送)

■ 関係者による試走

- ・ 日時: 令和3年7月16日(金) 9:30~
- ・ 試走コース: 市川三郷町七福神巡りコース
- ・ 参加団体: 山梨県県土整備部、峡南建設事務所、市川三郷町、峡南広域行政組合、道の駅富士川、宝寿院、NPO法人やまなしサイクルプロジェクト

(8) その他の広報

■テレビ・新聞などのメディア広報



▲YBS「前進やまなし」撮影風景(2021年8月30日放送)



▲SBS静岡放送「ORANGE」(2021年10月4日～8日)

峡南地域道の駅ネットワーク

中部横断自動車道(静岡・山梨間)の全線開通に伴い、ますます注目される峡南地域において、地域の魅力や観光情報をSNSを活用し広く発信するとともに、サイクルコースの稼働や体験イベント等を通じて地域の魅力を発信してまいります。

伝統工芸 無料体験

伝統工芸4種(和紙・甲冑・硯・拓本)の制作を気軽に体験できるイベントを開催します。

9月18日(土)・19日(日) 道の駅富士川

問い合わせ 山梨県高速道路推進課 TEL.055-223-1690

道の駅TV

公式アカウントSTART!

@fujikawachiki_michinoeki_tv

道の駅などに設置するデジタルサイネージ「道の駅TV」と、公式インストールアプリを開発して、地域の魅力を発信しています。

フォローして地域の情報をチェック▶

パソコンやスマホのアプリから、お好みの番組を視聴することができます。「道の駅TV」で写真を紹介させていただきます。

▲2021年8月17日山梨日日新聞

- ◆読売新聞(2021年8月28日掲載)
- ◆K-MIX(静岡FM局)×FM FUJI (2021年10月15日～)
- ◆YBSラジオ(2021年10月21日～)

■PR動画の放映

地域のPR動画を高速道路のSAや銀行のデジタルサイネージで放映。



■静岡市議会への事業紹介

静岡市議会が山梨県を視察に訪れた際に道の駅ネットワークの取り組みを紹介。



■旅行雑誌への掲載

旅行雑誌「Discover Japan」で地域の魅力を紹介



■論文発表

国交省が主催する「スキルアップセミナー関東」や、「国土技術研究会」において、全国に向け協議会の取り組みを発表

