

8. 関係委員名簿

(1) 山梨県文学館協議会委員

(任期 平成23年 9月29日～平成25年 9月28日)

氏 名	役 職 等
矢 島 孝 浩	甲斐市教育委員長
上 名 をさみ	山梨県社会教育委員
濃 野 初 美	山梨文芸協会事務局
向 山 文 人	報道関係 (山梨日日新聞社論説委員長)
植 松 裕 二	報道関係 (テレビ山梨放送本部・報道制作局長)
山 影 泰 輔	報道関係 (NHK甲府放送局副局長)
池 田 尚 隆	山梨大学教授
渡 辺 久 壽	山梨英和大学教授
数 野 強	元県教育長
乙 黒 幸 江	前中央市立玉穂生涯学習館館長
上 野 美穂子	公募委員 (主婦)
清 水 章 子	公募委員 (主婦)
佐 藤 喜美子	笛吹市立春日居中学校長
清 水 澄	山梨県立上野原高等学校長

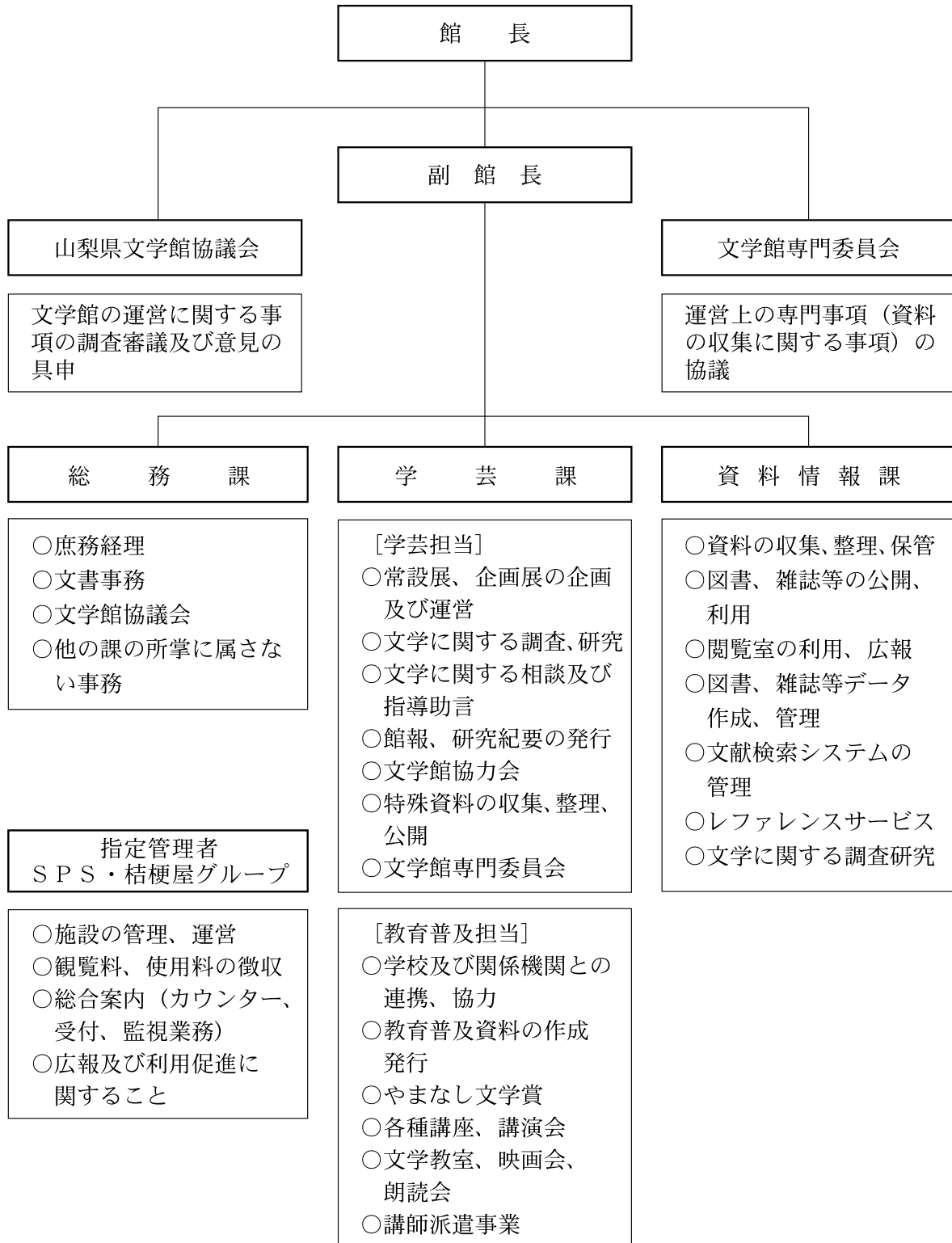
(2) 山梨県立文学館専門委員

(任期 平成23年 3月 1日～平成25年 2月28日)

氏 名	役 職 等
阿 毛 久 芳	都留文科大学教授
白 倉 一 由	山梨英和短期大学名誉教授
高 室 陽二郎	元山梨放送社長
中 丸 宣 明	山梨大学教授
野 山 嘉 正	放送大学客員教授
吉 川 豊 子	山梨県立大学教授

9. 組 織

組 織 図



職員名簿

○平成24年度

館長	近藤 信行
副館長(兼)	高山 一彦
学芸幹	小石川 正文

総務課

課長(兼)	古屋 進次
主査(兼)	渡邊 和人
主事(兼)	疋田 舞夢
主事(兼)	丸山 衛嗣
非常勤嘱託(兼)	小尾 祐子

※(兼)は美術館と兼務。

(平成21年4月からの指定管理者制度導入による)

指定管理者 (SPSやまなし)

総支配人	見目 雪江
支配人	山本 幸司
運営・事業企画 マネージャー	桑田 友理子
施設管理 マネージャー	加藤 由一
舞台管理 貸し館担当	佐竹 和宏
広報・イベント	五味 勇二
労務・総務	西野 聡美
経理・庶務	鳥居 純子
業務運営担当	依田 智徳

学芸課

学芸員	高室 有子
学芸員	保坂 雅子
学芸員	中野 和子
非常勤嘱託	井上 康明
非常勤嘱託	赤井 美知江
非常勤嘱託	佐藤 明子

教育普及担当

主幹・教育主事	渡辺 寿子
副主査・教育主事	松野 智美
主任・教育主事	古川 順子

資料情報課

課長	三澤 麻須美
副主幹	戸澤 きよみ
主査	小林 幸代
非常勤嘱託	野田 恵
非常勤嘱託	高田 あゆみ
非常勤嘱託	平尾 美帆
非常勤嘱託	新井 淑水