

# 国道140号（新山梨環状道路東部区間1期） 橋梁工事（一部債務）

（小曲町35工区）

平素より新山梨環状道路建設工事に当たり、皆様方のご理解ご協力ありがとうございます。  
ございます。

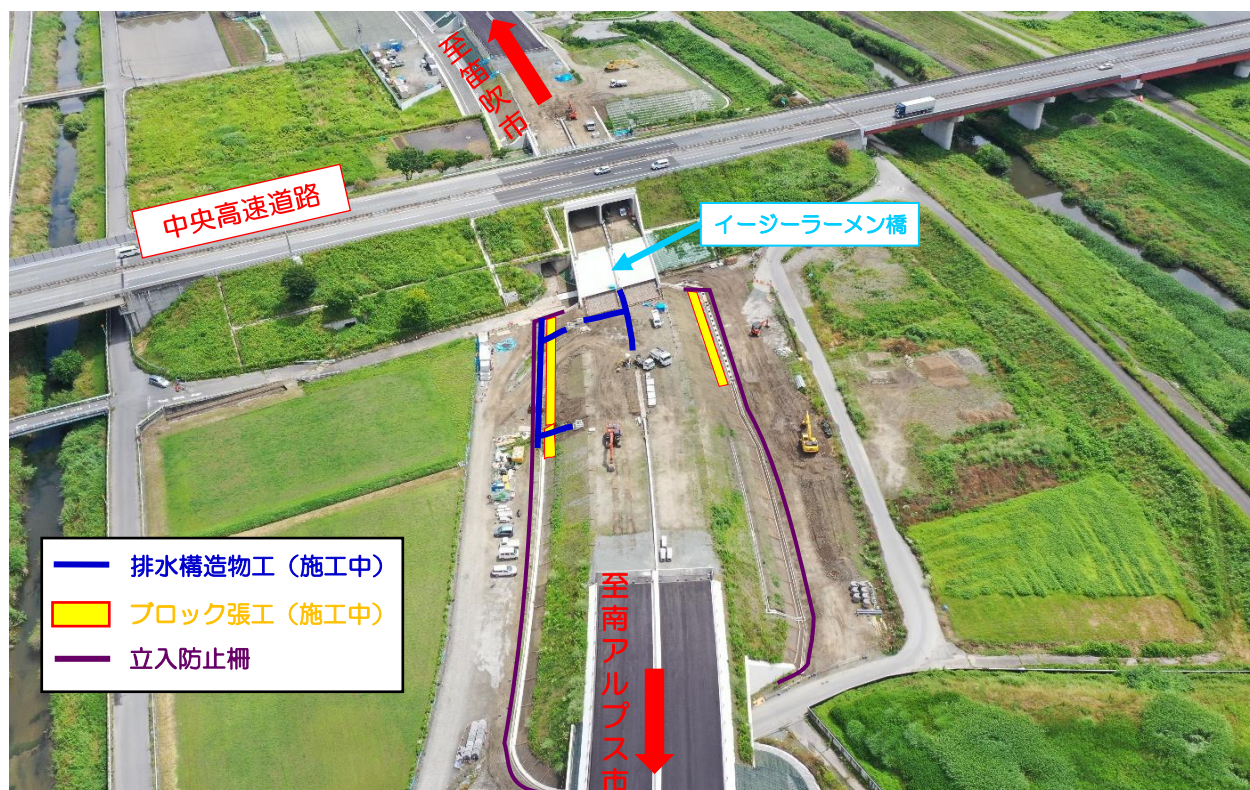
現在、排水構造物工・ブロック張工の施工を行っています。完了後、立入防止  
柵を設置し工事完了となります。

工事期間中は地域住民の皆様には何かとご迷惑をおかけいたしますが安全第一  
で早期完成を目指してまいります。引き続き、ご理解・ご協力をお願い致します。

工 期 : 令和3年3月3日～令和4年7月29日

工 事 概 要 : 複合門形ラーメン橋 1基  
L=17.0m W=19.14m (18.25m)  
橋台工N=1基 (H=7.4m W=20.0m)  
鋼管杭 (φ600) N=26本

道路改良工 L=130.1m  
盛土工 V=6950m<sup>3</sup>



施工会社



国際建設株式会社

安全に・より良く・より早く

山梨県甲府市塩部4丁目15番5号

TEL: 055-251-2111 (代表)

FAX: 055-254-7822

現場代理人・監理技術者 里吉 進志

5S+1運動実施中

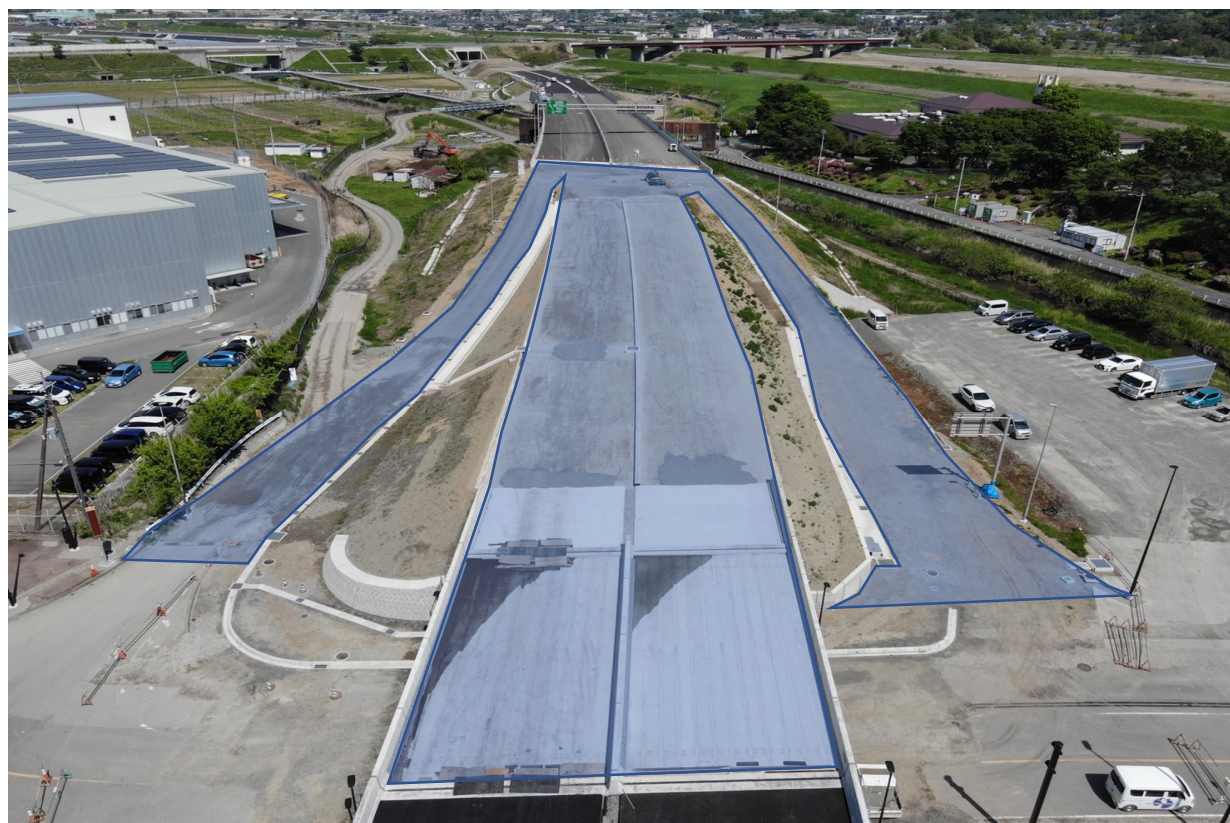


# 国道140号(新山梨環状道路東部 区間1期)舗装工事その2(明許)

日頃より、地域の皆様には環状道路工事へのご理解・ご協力を誠にありがとうございます。

現在は、ICTを活用し本線及び西下条ランプの工事を行っています。

工事中は、近隣住民の皆様には何かとご迷惑をおかけしますが、安全第一で完成を目指していますので、引き続きご理解とご協力をお願い致します。



工 期 : 令和 4年 1月 26日 ~ 令和 4年 8月31日

工事概要 : 舗装工

排水性舗装(本線)L=165.7m・W=17.2m~17.4m・A=3,020m<sup>2</sup>

アスファルト舗装(ランプ部)L=259.0m・W=5.4m~5.6m・A=1,440m<sup>3</sup>

工事進捗率 : 6月末時点 25%

施工会社



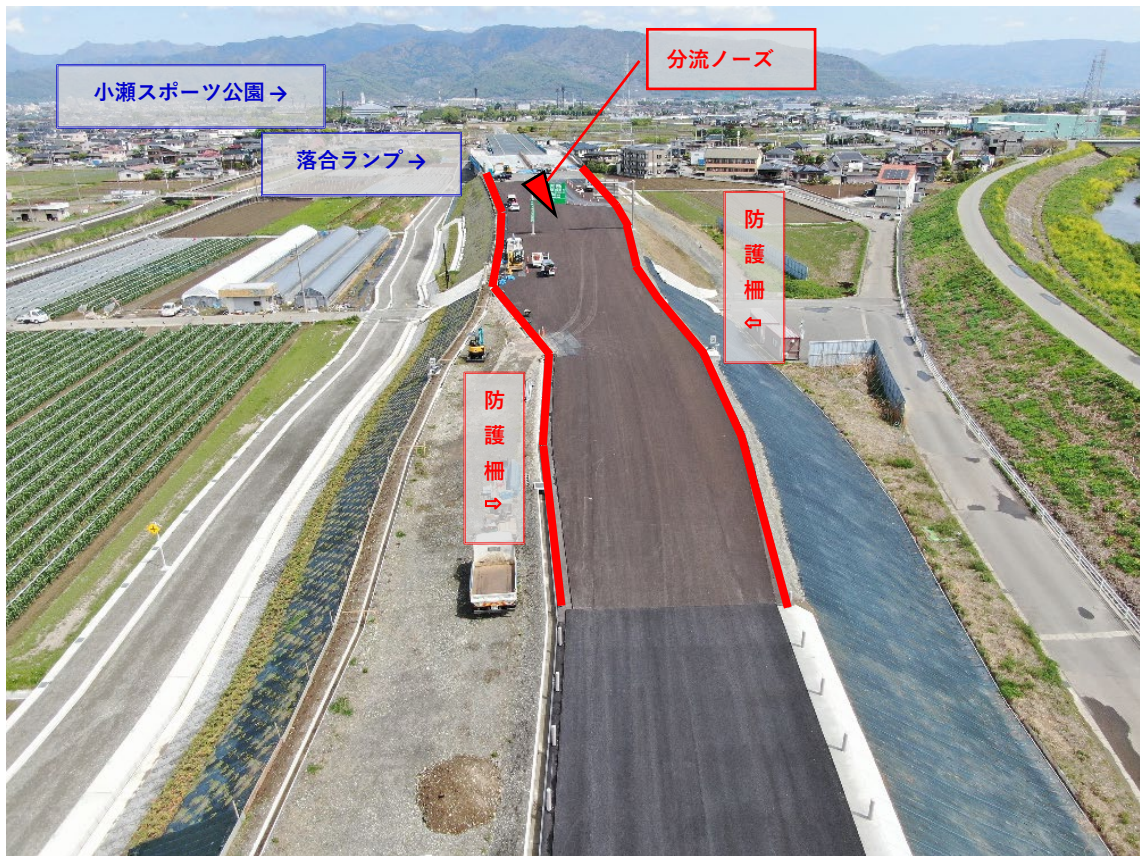
山梨県甲府市大里町2141番地1

T E L : 055-241-8250

F A X : 055-241-8251

## 国道140号(新山梨環状道路東部区間1期) 安全施設設置工事その4(明許)

日頃より、新山梨環状道路建設工事へのご理解、ご協力ありがとうございます。本工事は、安全施設設置工事を行っておりガードパイプ、中央分離帯、防護柵の設置等を行っています。工事中はご不便、ご迷惑をおかけしますが、引き続きご協力お願い申し上げます。



工期：令和4年 1月26日～令和4年 8月31日

工事概要：防護柵工 法面工  
ガードパイプ 927m 法肩工 A=438m<sup>2</sup>  
ガードレール 143m  
剛性防護柵 179m 道路附属施設工 一式  
落下防止柵 36m



株式会社

望月組土木

〒400-0064 山梨県甲府市下飯田2丁目11番8号 TEL：055-228-0082（代） FAX：055-222-1586

# 国道140号（新山梨環状道路東部区間1期） 遮音壁設置工事その3（明許） （小曲町55工区）

地域住民のみなさまにおかれましては、日頃より工事へのご協力頂きありがとうございます。  
ございます。

本工事は、環状道路本線及びランプ部に遮音壁の設置を行っています。現在は、  
遮音壁の基礎設置まで完了しています。

工事施工中、地域住民の皆様にはご迷惑をおかけいたしますが、ご理解とご協力  
のほど、よろしくお願いいたします。



工 期 : 令和4年2月14日～令和4年8月31日  
工 事 概 要 : 遮音壁工（橋梁部） L=329m、H=1.0m  
遮音壁工（土工部） L=206m、H=2.0m  
工事進捗率 : 6月末時点 14.5%



齋藤建設株式会社

現場代理人 : 前川 直樹

## 国道140号（新山梨環状道路東部区間1期） 植栽工事その3（明許）

緑化工事につきまして、  
平素より格別のご協力を頂き厚く御礼を申し上げます。

現在、防草シート設置が完了し、植生工を施工しています。  
工事中の安全確保には、十分注意し早期完成をめざします。  
みなさま方にはご不便、ご迷惑をお掛けする事となりますが、  
何卒ご協力とご理解の程をお願い申し上げます。



工 期	令和4年2月24日～令和4年8月31日
工 事 概 要	法面工 防草シート A=2,930m <sup>2</sup> 植生工 A=5,440m <sup>2</sup>
工事進捗率	86.1%（6月末時点）
現場代理人	森 下 武



株式会社 芝 保

国道140号（新山梨環状道路東部区間1期）植栽工事その4（明許）  
（小曲町59工区）

日頃より、地域の皆様には工事へのご理解、ご協力を頂きありがとうございます。本工事は道路東側法面部に防草シートを設置し、植栽を行う工事です。

現場は、防草シートを設置し植栽作業を行っております。

工事中はご迷惑をおかけ致しますが、引き続きご理解、ご協力をお願い申し上げます。



工 期 令和4年2月28日～令和4年8月31日

工事概要 防草シート設置 1920㎡

イワダレソウ植栽 3780㎡

思いをかたちに

株式会社 帯金造園

山梨県甲府市池田2-11-12

☎055-251-4128

現場代理人・主任技術者 小鷹 忍

# 国道140号（新山梨環状道路東部区間1期） 側道舗装工事（全部債務）

日頃より地域住民の皆様には、新環状道路建設工事へのご理解とご協力をいただきまして、誠にありがとうございます。  
本工事は、環状道路の側道(歩道・車道)舗装工事を行っております。  
近隣の皆様におかれましてはご不便、ご迷惑をおかけしますが、騒音・振動・粉塵には十分配慮して早期完成を目指してまいりますので何卒ご協力をお願いいたします。

## 現場現況状況



工 事 概 要 : アスファルト舗装工 車道部 :  $A = 4350\text{m}^2$

歩道部 :  $A = 1160\text{m}^2$

縁石工  $L = 145\text{m}$

区画線工  $L = 1550\text{m}$

工 期 : 令和4年3月22日～令和4年8月31日

工 事 進 捗 率 : 30.5%

会 社 名 : 丸吉工業有限会社 現場代理人 前田幸仁



## 国道140号(新山梨環状道路東部区間1期)区画線工事

日頃より、新山梨環状道路建設工事へのご理解・ご協力を賜りましてありがとうございます。現在、区画線工事におきましては他工事との調整を行いながら進めております。これからも共用に向け、沿線の皆様にご迷惑をかけないよう安全第一で作業を行いますので、宜しくお願い致します。

工 期 : 令和4年3月18日 ~ 令和4年9月30日

工 事 内 容 : 区画線工 5,364m  
薄層カラー舗装 176㎡  
車線分離標 34本  
簡易中分ブロック 192個

進 捗 率 : 14%(令和4年6月末現在)

会 社 名 : 協和産業株式会社 甲府市丸の内2-7-16 055-226-3435

現場代理人: 小笠原 健次



### 【本線部】

区画線、車線分離標、簡易中分ブロック設置



### 【ランプ部】

区画線設置



### 【県道部】

区画線、薄層カラー舗装設置





国道140号（新山梨環状道路東部区間1期）  
標識工事その4（全部債務）  
甲府市下曾根町地内

いよいよに本工事に入ります。八月の中旬には業を終える予定  
です。近隣の皆様には何かとご迷惑をお掛けしましたがこ  
れからもより良い標識設置に努力致していきますので  
何卒ご協力とご理解の程お願い申し上げます。



工	期	令和4年3月9日～令和4年8月31日
工 事 概 要		大型F型標識1基 案内標識板取替 3基
工 事 進 捗 率		40%
		(株)道路企画
		現場代理人 相原 淳二
		主任技術者 中川 光洋
		山梨県甲府市下飯田3-6-2
		Tel 055-226-4323
		Fax 055-226-4324

# 国道140号（新山梨環状道路東部区間）

## 道路改良工事（明許）

日頃より地域の皆様には工事へのご理解・ご協力をいただきまして誠にありがとうございます。

5月から県道精進湖線の排水構造物街渠側溝及び、縁石工の施工に着手し、現在は8割完了しております。

7月中旬から落合ランプ法面の法尻防草ブロックを順次施工してまいります。

近隣の皆様方には何かとご不便、ご迷惑をおかけしますが、安全第一で早期完成を目指してまいります。引き続き、ご理解とご協力のほど宜しくお願い致します。



工 事 概 要 : 道路改良工事 L=856m

(本線部) 平ブロック張工A=460m<sup>2</sup> 排水構造物工L=638m  
踏掛板V=43m<sup>3</sup>

(県道部) 排水構造物工L=113m 縁石工L=186m  
迂回路工一式

工 期 : 令和3年11月18日～令和4年8月31日

工 事 進 捗 率 : 32.3% (6月末現在)



人と暮らしを守っていききたい。  
**宏和建設株式会社**

現場代理人 大久保裕史

## 国道140号（新山梨環状道路東部区間）道路照明設置工事その2(明許)

平素より新山梨環状道路建設工事へのご理解とご協力を賜りまして誠にありがとうございます。

現在、照明基礎の設置が完了しており、照明柱の建中を行っております。7月下旬に中央道函渠の作業を行う予定です。

これから照明工事も佳境に入っていきますので、引き続き変わらぬご理解・ご協力をお願い致します。

### 照明柱建中状況



工事概要 道路照明設置 N=16基  
函渠照明設置 N=6基  
視線誘導灯設置 N=1基  
電光標識設置 N=1k基

工期 令和4年2月3日～令和4年8月31日

進捗率 45%（6月末時点）

会社名 協和産業株式会社  
山梨県甲府市丸の内2-7-16 TEL 055-226-3435

現場代理人 水上 修

## 国道140号（新山梨環状道路東部区間）標識工事その2（明許） 落合11工区

平素より新山梨環状道路建設工事へのご理解とご協力を賜りまして誠にありがとうございます。

本工事は本線部、ランプ部、県道部の道路標識を設置する工事となりますが、現在は現地測量及び標識板・標識柱の工場制作を進めており、8月上旬より順次設置を予定しております。

工事中はご不便、ご迷惑をおかけしますが引き続きご理解・ご協力をお願い申し上げます。



- 【工事概要】 大型標識 N=3基、小型標識 N=19基
- 【工期】 令和4年3月7日～令和4年8月31日
- 【進捗率】 15%（6月末日時点）
- 【受注者】 協和産業株式会社

山梨県甲府市丸の内2-7-16〔TEL 055-226-3435〕