

令和4年9月1日
山梨県 県土整備部道路管理課
課長 水口 保一
電話 055-223-1695

報道関係者各位

県道 北杜富士見線（ハヶ岳高原ライン）の土砂崩落について

県道 北杜富士見線（ハヶ岳高原ライン）北杜市大泉町地内における、8月24日（水）の豪雨による土砂崩落について、これまでの現地調査の結果により、合計8箇所の崩落が確認されました。

特に3箇所においては、斜面からの崩落土砂により、擁壁や防護柵などの道路施設が損傷するなど大きな被害を受け、通行規制を行っております。

今後は、通行の安全を確保する仮設防護柵設置など応急工事を進めて参ります。

応急工事の完了まで通行規制を継続させていただきますが、一日も早い通行規制の緩和を目指して参りますので、県民並びに関係者の皆様には引き続き、ご理解とご協力のほどよろしくお願い申し上げます。

●規制状況

- ・ 区 間：北杜市大泉町西井出（天女山入口交差点）から北杜市大泉町谷戸（小荒間交差点）までの9.3km
- ・ 日 時：令和4年8月24日 21:50～
- ・ 内 容：全面通行止め（迂回路あり）

●応急工事

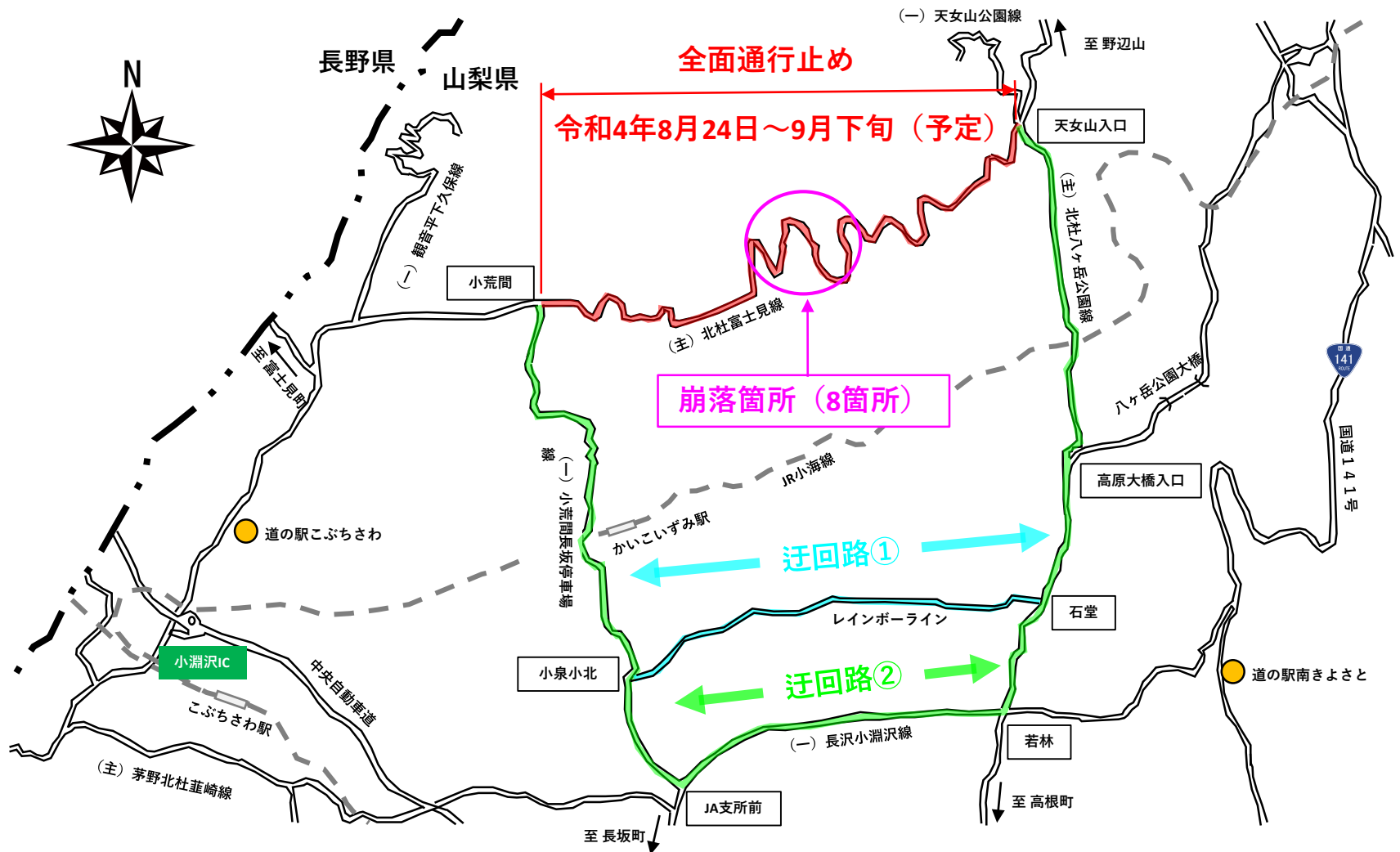
- ・ 内 容：崩落土砂の除去（土砂量V=約8,000m³）、防護柵の設置
- ・ 期 間：令和4年8月24日～9月下旬（予定）

※応急工事完了後に片側交互通行となる見込みです。

※期間は、現時点の予定であり、現場状況等により変更となる可能性があります。

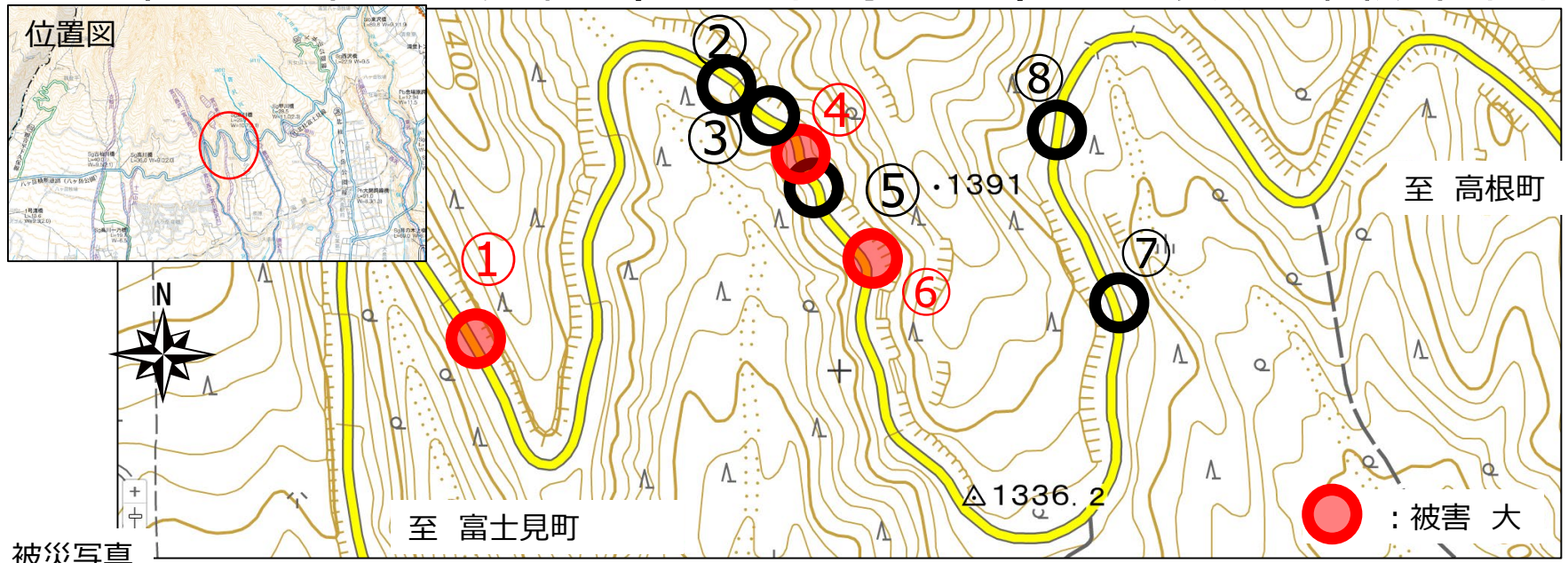
県道 北杜富士見線(ハケ岳高原ライン)の土砂崩落について

位置図

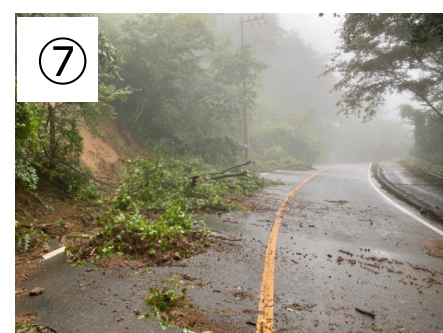


※大型車は迂回路①を利用してください。

県道 北杜富士見線 (八ヶ岳高原ライン) 土砂崩落箇所位置図



被災写真



県道 北杜富士見線(ハヶ岳高原ライン)の土砂崩落について

被災状況(1)



県道 北杜富士見線(八ヶ岳高原ライン)の土砂崩落について

被災状況(2)



県道 北杜富士見線(八ヶ岳高原ライン)の土砂崩落について

被災状況(3)

