

地場産物を活用した学校給食献立

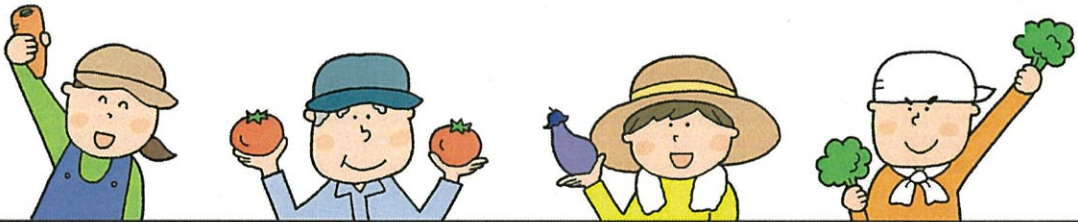
地場産物使用割合

72%

(金額ベース)

献立名

麦ご飯 牛乳 ポテトとレバーのケチャップ煮 ゆばサラダ  
白菜としめじのみそ汁 さくらんぼ



【事例1】

蕪崎市立甘利小学校

活用した 地場産物	米 ゆば さくらんぼ じゃがいも きゅうり にんじん 玉葱 牛乳
活用した時期	6月
一食単価 (税込)	268円

献立の写真



地場産物を活用するためのポイント

- 地場産物を多く取り扱っているJAの直売所へ注文する。事前に、その時期に多く出回る野菜を問い合わせる。
- 県内でとれる旬の野菜や果物の時期を把握しておく。