

地場産物を活用した学校給食献立

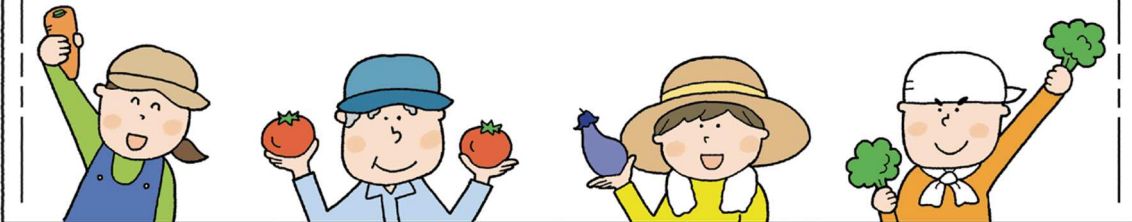
地場産物使用割合

74%

(金額ベース)

献立名

フジザクラポーク丼 磯香和え 大豆入りみそ汁  
山梨県産ももゼリー 牛乳



【事例1】

韮崎市立甘利小学校

活用した 地場産物	米 フジザクラポーク もやし さつまいも 大豆 もも（缶詰） 牛乳
活用した時期	令和4年11月
一食単価 （税込）	350円

献立の写真



地場産物を活用するためのポイント

- 地場産物を多く取り扱っている地元業者やJAの直売所へ注文する。事前に、その時期に多く出回る野菜を問い合わせる。
- 県内でとれる旬の野菜、果物の時期を把握しておく。