

地場産物を活用した学校給食献立

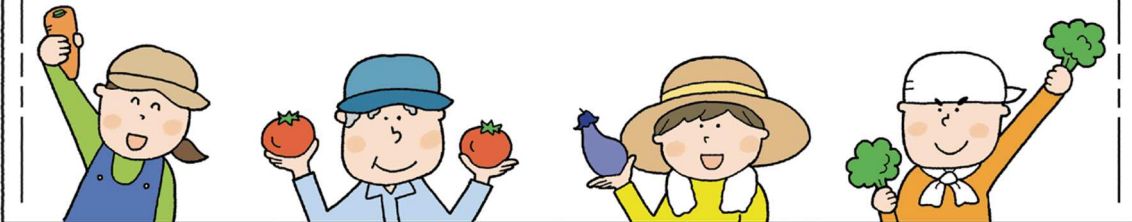
地場産物使用割合

56%

(金額ベース)

献立名

ミルクパン チリコンカン コールスローサラダ
さつまいものシチュー 柿 牛乳



【事例4】

北杜市立須玉中学校（北杜南学校給食センター）

活用した地場産物	ぶたにく とりにく にんじん 大豆水煮 きゅうり さつまいも 柿 牛乳
活用した時期	令和4年11月
一食単価 (税込)	390円

献立の写真



地場産物を活用するためのポイント

地元の無農薬栽培の農家さんとも直接契約し、様々な種類の地場産物を納品してもらっている。また地元の業者さんのご協力をいただきながら、県内産の季節のくだもの「柿」を納品してもらった。