

## 地場産物を活用した学校給食献立

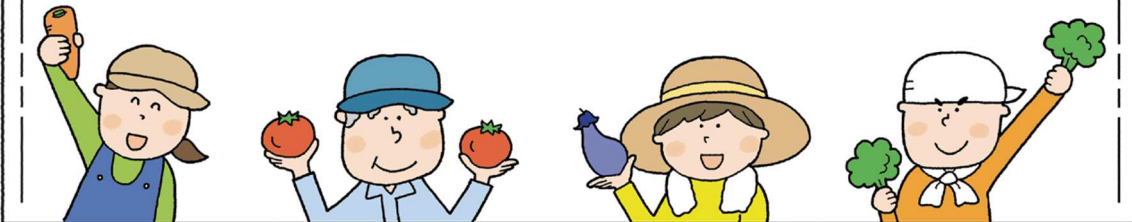
地場産物使用割合

**69%**

(金額ベース)

### 献立名

チキンカレーライス ハムと野菜のソテー  
ぶどうゼリー 牛乳



### 【事例5】

甲州市立塩山中学校（甲州市学校給食センター）

活用した 地場産物	米 鶏肉（信玄鶏） にんじんじゃがいも もやし ぶどうゼリー 牛乳
活用した時期	令和4年11月
一食単価 （税込）	352円

### 献立の写真



### 地場産物を活用するためのポイント

地域の生産者から農作物を購入することができた。地域の旬の食材を、取り入れた献立を考えている。