

地場産物を活用した学校給食献立

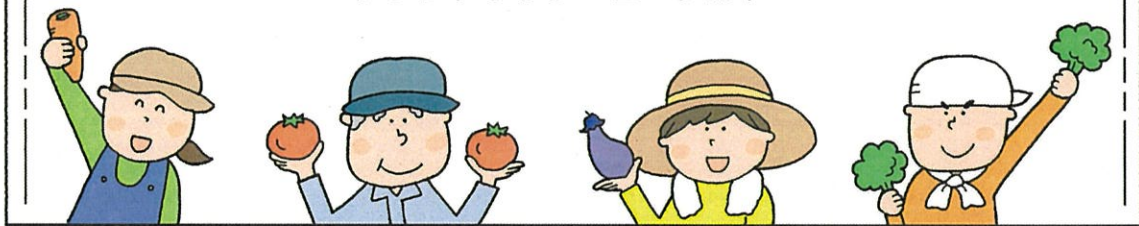
地場産物使用割合

46%

(金額ベース)

献立名

コーントースト 牛乳 チリコンカン
フレンチサラダ ヨーグルト



【事例8】

笛吹市立八代小学校（八代学校給食センター）

活用した 地場産物	ぶたにく たまねぎ きゅうり レタス 牛乳 パン（一部県産小麦）
活用した時期	令和4年6月
一食単価 （税込）	276円

献立の写真



地場産物を活用するためのポイント

野菜は青果店と相談し、県内産があれば優先的に入荷してもらう。
牛乳・豚肉は年間を通して、山梨県産を使用している。