

地場産物を活用した学校給食献立

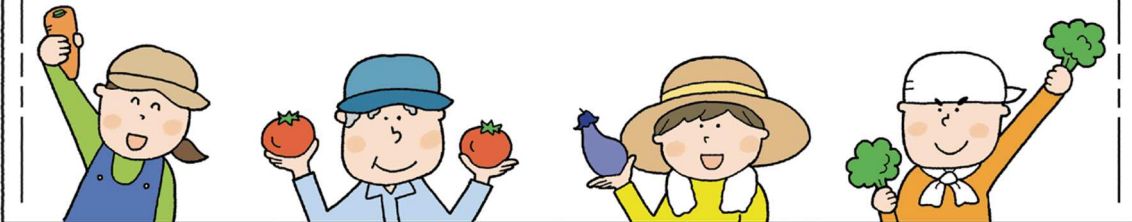
地場産物使用割合

71%

(金額ベース)

献立名

麦ごはん 牛乳 にじますのからあげ
ピリ辛こんにゃく のっぴい汁 りんご



【事例9】

市川三郷町立市川小学校（市川大門学校給食センター）

活用した 地場産物	米 にじます こんにゃく ごぼう にんじん だいこん はくさい さといも こまつな ねぎ 牛乳
活用した時期	令和4年11月
一食単価 (税込)	255円

献立の写真



地場産物を活用するためのポイント

地元の農家さんに旬の野菜を納品していただいた。また、農政部より紹介していただいた有機農法で野菜を育てている農家さんからは、年間を通して購入している。