

地場産物を活用した学校給食献立

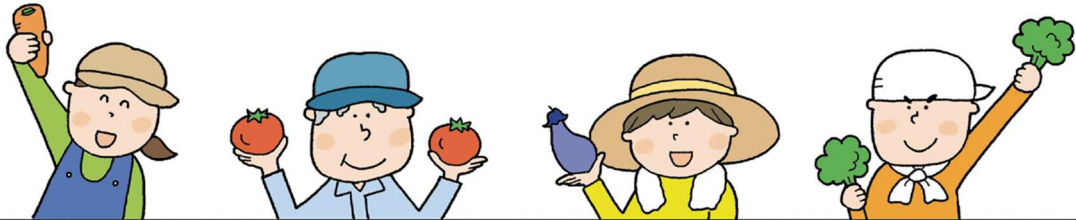
地場産物使用割合

80%

(金額ベース)

献立名

黒糖パン にじますのからあげ ごぼうサラダ
きのこ豚肉のうどん 牛乳



【事例12】

都留市立禾生第一小学校

活用した地場産物	パン（一部県産小麦） にじます 干椎茸 豚肉 牛乳
活用した時期	令和4年11月
一食単価（税込）	323円

献立の写真



地場産物を活用するためのポイント

- 県産の水産物、乾物を活用積極的に活用するとよい。