

地場産物を活用した学校給食献立

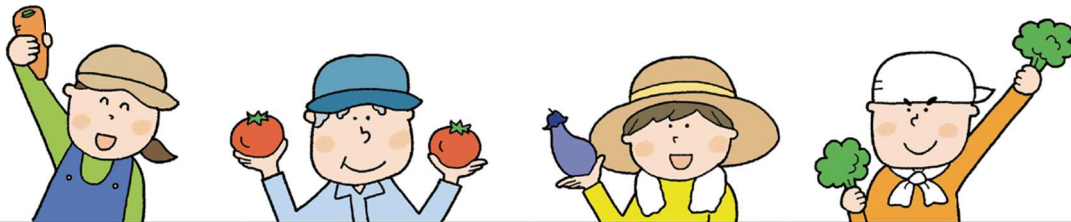
地場産物使用割合

70%

(金額ベース)

献立名

黒糖パン 富士桜ポークの甲州梅ソテー クレソンのごま和え  
さつまいもの豆乳ミルクスープ かみかみ黒豆 牛乳



【事例14】

道志村立道志小学校（道志村学校給食センター）

活用した 地場産物	パン（一部県産小麦） 富士桜ポーク 梅ジャム クレソン 豆乳 牛乳
活用した時期	令和4年11月
一食単価 （税込）	349円

献立の写真



地場産物を活用するためのポイント

道志村の特産品のクレソンは、生産者と連絡をとり、開花や<sup>とう</sup>臺立ち、寒さでかたくなる時期を避けて取り入れています。