

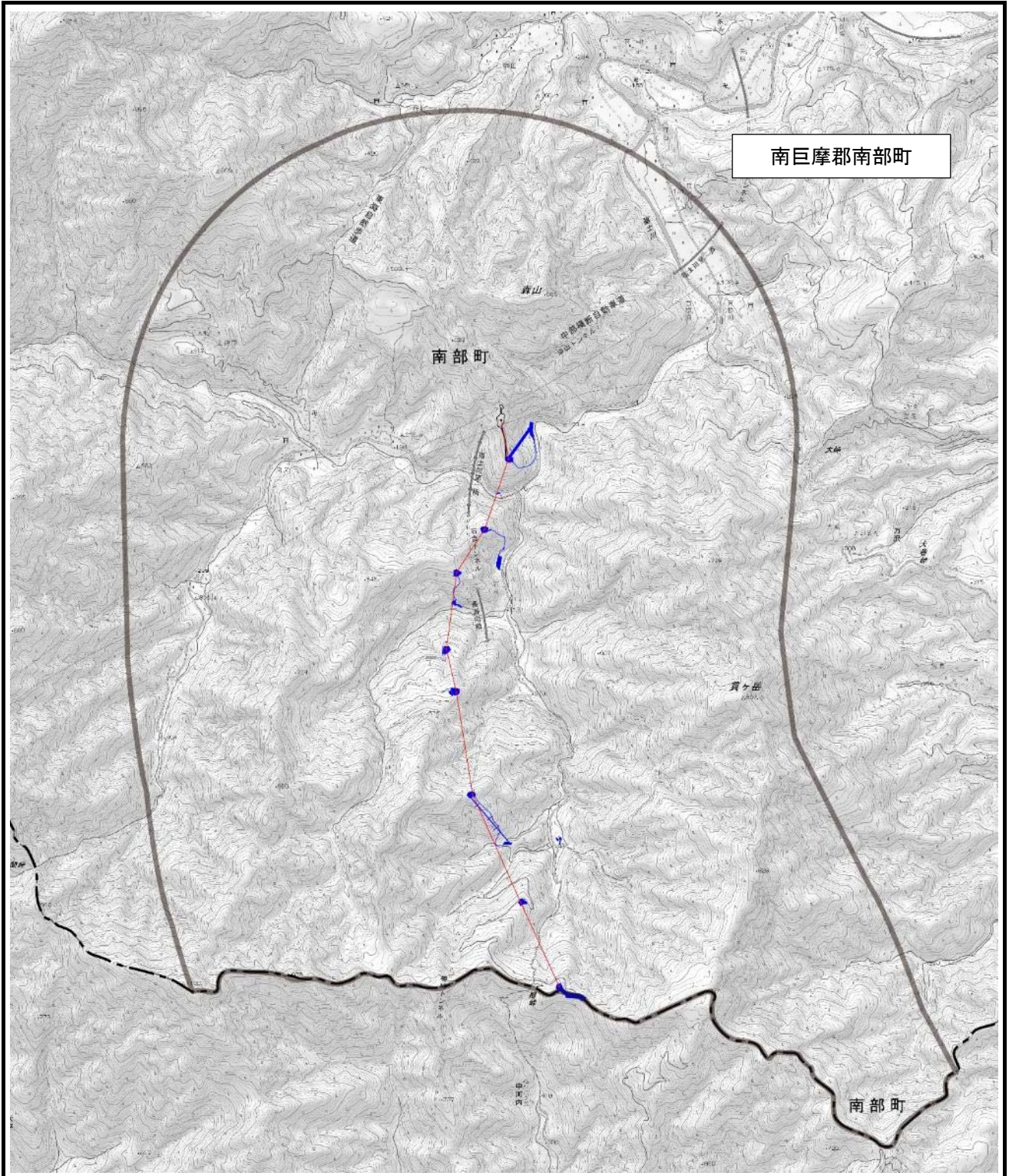
第2章 関係地域

2.1 環境影響を受ける範囲であると認められる地域

事業の実施により影響を受けると認められる地域は、環境要素の中で最も広範囲に影響が及ぶと考えられる景観影響（これまでの自然環境アセスメントの実績では2km程度）を考慮し、図2.1-1に示すとおり、対象事業実施区域を中心とした片側約2kmの範囲とした。

管轄する市町村は以下の1町である。

- ・南巨摩郡南部町



【凡 例】

- : 東清水線
- : 工事用地
- : 関連事業の工事用地
- : 県境

○ : 関係地域



0 500m 1km 2km

1 : 40,000

図 2.1-1 関係地域

地図出典：電子地形図 25000 (国土地理院)