

關於旅行的新 規範

基本篇

請您配合日本的防疫政策



請選擇落實防疫措施規範的餐廳或旅館。



即使接種過疫苗，也請做好防疫措施，比如戴口罩、勤洗手。



請每天確認自身的健康情況。



請保持安全社交距離。

關於旅行的新
規範



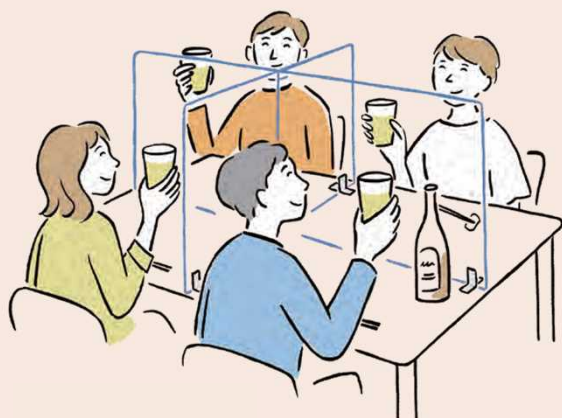
住宿、飲食篇



在入住旅館前，請測量體溫並進行消毒。



在公共澡堂裡，請避免交談。



喝酒時也請做好防疫措施。



請盡量縮短在旅館餐廳的用餐時間。



Japan Tourism Agency
Ministry of Land, Infrastructure, Transport and Tourism

關於旅行的新
規範



交通篇



乘坐公共交通工具時，請全
程佩戴口罩。



請保持通風。



請盡量錯開客流高峰時段。



乘坐公共交通工具時，請盡
量避免說話。



Japan Tourism Agency
Ministry of Land, Infrastructure, Transport and Tourism

關於旅行的新
規範

🎒
觀光、購物篇



出遊時請盡量選擇人流較少的
時段和場所。



請小聲說話。



即使在戶外，也請保持
安全社交距離。



請在挑選伴手禮前
後消毒手指。



Japan Tourism Agency
Ministry of Land, Infrastructure, Transport and Tourism