

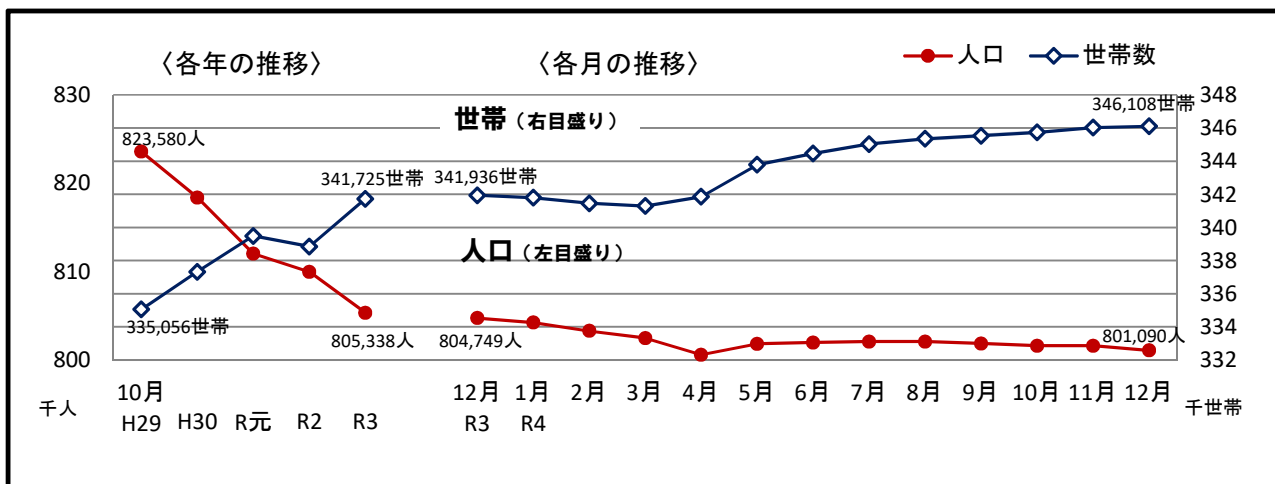


山梨県常住人口調査結果

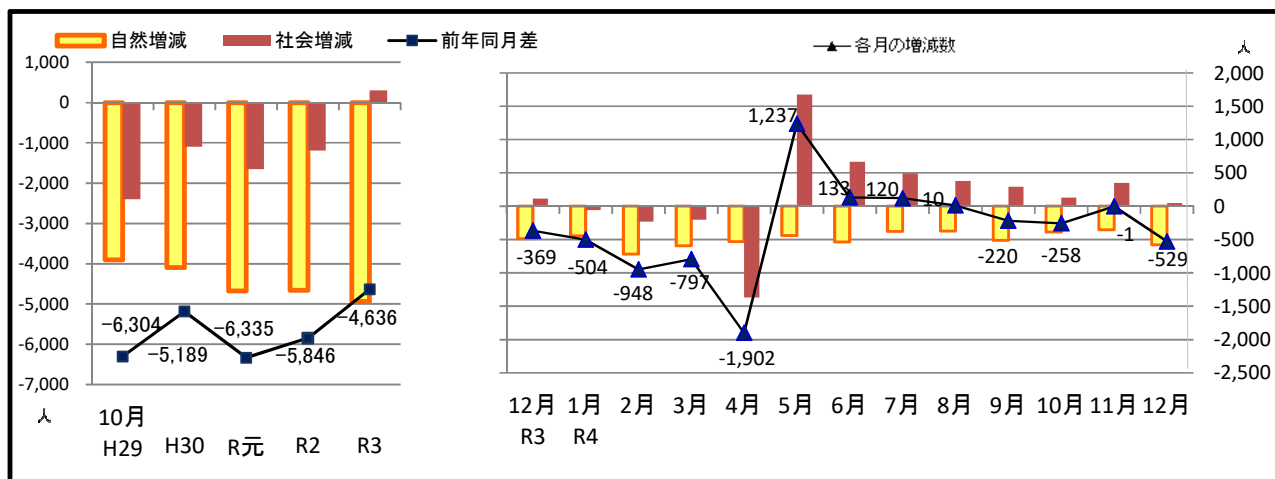
令和4年12月1日現在

		前月差	前年同月差
★ 推計人口	801,090 人	△ 529 人	△ 3,659 人
★ 世帯数	346,108 世帯	80 世帯	4,172 世帯

人口及び世帯数の推移



各年及び各月の人口増減の推移



県民生活部 統計調査課

＜問い合わせ先＞ 調査第一担当

電話 : 055-223-1343

FAX : 055-223-1347

E-Mail: toukei@pref.yamanashi.lg.jp

HP: https://www.pref.yamanashi.jp/toukei_2/

目 次

1	調査結果の概要	1
2	1年間の人口移動状況	1
3	総人口の推移	1
	山梨県の推計人口と世帯数（日本人及び外国人）	2
	山梨県の推計人口（外国人）	3
	人口・世帯増減数/増減率 対前月比	4
	要因別人口増減数/増減率 対前月比	4
	人口・世帯増減数/増減率 対前年比	5
	要因別人口増減数/増減率 対前年比	5

※ 山梨県常住人口調査結果に係る推計人口は、令和2年10月1日現在の国勢調査確定値を基準とし、その後の住民基本台帳法に基づく転入、転出、出生、死亡等の増減を加減して算定しています。

1 調査結果の概要

- ★ 令和4年12月1日現在の推計人口（令和2年国勢調査確定値基準）は、801,090人（男 393,383人 女 407,707人）で、前月に比べ 529人の減少となった。
このうち自然増減は、出生数が 380人、死亡数が 960人で、580人の減少となり、社会増減は、転入者数が 2,196人、転出者数が 2,145人で、51人の増加となった。
- ★ 前年同月と比べると、この1年間に人口は 3,659人減少し、その内訳は自然増減で 5,857人の減少、社会増減で 2,198人の増加となっている。
- ★ 世帯数は 346,108世帯で、前月に比べ 80世帯の増加となった。前年同月と比べると、世帯数は 4,172世帯の増加となっている。

2 1年間の人口移動状況

（単位：人、％）

	令和3年12月1日～令和4年11月30日までの人口移動の状況	
	増減数	増減率
自然増減数	△ 5,857	△ 0.73
出生数	5,083	-
死亡数	10,940	-
社会増減数	2,198	0.27
転入数	34,173	-
転出数	31,975	-
人口増減数	△ 3,659	△ 0.46

3 総人口の推移

（単位：人）

	総数	増減数（前回差・前年差）		自然増減 （5年累計・年累計）	社会増減 （年累計）			
		男	女					
☆ S. 50. 10. 1	783,050	379,283	403,767	21,021	12,358	8,663	30,897	△ 12,688
☆ 55. 10. 1	804,256	391,649	412,607	21,206	12,366	8,840	24,927	△ 4,811
☆ 60. 10. 1	832,832	407,910	424,922	28,576	16,261	12,315	18,607	4,502
☆ H. 2. 10. 1	852,966	418,701	434,265	20,134	10,791	9,343	14,165	8,726
☆ 7. 10. 1	881,996	434,707	447,289	29,030	16,006	13,024	11,017	15,107
☆ 12. 10. 1	888,172	436,837	451,335	6,176	2,130	4,046	7,149	6,717
☆ 17. 10. 1	884,515	433,569	450,946	△ 3,657	△ 3,268	△ 389	802	△ 4,114
☆ 22. 10. 1	863,075	422,526	440,549	△ 21,440	△ 11,043	△ 10,397	△ 8,311	△ 11,422
☆ 27. 10. 1	834,930	408,327	426,603	△ 28,145	△ 14,199	△ 13,946	△ 16,200	△ 12,810
28. 10. 1	829,884	406,053	423,831	△ 5,046	△ 2,274	△ 2,772	△ 3,482	△ 1,564
29. 10. 1	823,580	403,104	420,476	△ 6,304	△ 2,949	△ 3,355	△ 3,905	△ 2,399
30. 10. 1	818,391	400,858	417,533	△ 5,189	△ 2,246	△ 2,943	△ 4,096	△ 1,093
R. 元. 10. 1	812,056	397,952	414,104	△ 6,335	△ 2,906	△ 3,429	△ 4,682	△ 1,653
☆ 2. 10. 1	809,974	397,309	412,665	△ 5,846	△ 2,776	△ 3,070	△ 4,659	△ 1,187
3. 10. 1	805,338	395,248	410,090	△ 4,636	△ 2,061	△ 2,575	△ 4,942	306
	総数	増減数（前月差）		自然増減 （前月差）	社会増減 （前月差）			
		男	女					
R3. 12. 1	804,749	394,915	409,834	△ 369	△ 218	△ 151	△ 488	119
R4. 1. 1	804,245	394,674	409,571	△ 504	△ 241	△ 263	△ 447	△ 57
2. 1	803,297	394,249	409,048	△ 948	△ 425	△ 523	△ 718	△ 230
3. 1	802,500	393,877	408,623	△ 797	△ 372	△ 425	△ 596	△ 201
4. 1	800,598	392,874	407,724	△ 1,902	△ 1,003	△ 899	△ 534	△ 1,368
5. 1	801,835	393,655	408,180	1,237	781	456	△ 442	1,679
6. 1	801,968	393,825	408,143	133	170	△ 37	△ 535	668
7. 1	802,088	393,930	408,158	120	105	15	△ 376	496
8. 1	802,098	393,953	408,145	10	23	△ 13	△ 373	383
9. 1	801,878	393,861	408,017	△ 220	△ 92	△ 128	△ 514	294
10. 1	801,620	393,694	407,926	△ 258	△ 167	△ 91	△ 389	131
11. 1	801,619	393,767	407,852	△ 1	73	△ 74	△ 353	352
12. 1	801,090	393,383	407,707	△ 529	△ 384	△ 145	△ 580	51
（令和3年12月1日～令和4年11月30日の自然増減・社会増減の合計）							△ 5,857	2,198

注） ☆の総数及び増減数は、国勢調査の確定値。したがって、自然増減・社会増減の計とは一致しない。

令和4年12月1日現在

山 梨 県 の 推 計 人 口 と 世 帯 数 (日 本 人 及 び 外 国 人)

(単位：人)

市町村名	世 帯		人 口				令和4年11月中の人口増減												前月1日 現在人口
	世帯数	対前月 増減	総数	男	女	対前月 増減 ①+②	自 然 増 減			社 会 増 減									
							① 増減	出生	死亡	② 増減	計	転入			計	転出			
												県内	県外・国外	その他		県内	県外・国外	その他	
県合計	346,108	80	801,090	393,383	407,707	△ 529	△ 580	380	960	51	2,196	1,014	1,144	38	2,145	990	955	200	801,619
市部計	296,895	45	683,999	335,070	348,929	△ 367	△ 485	329	814	118	1,773	827	916	30	1,655	822	789	44	684,366
郡部計	49,213	35	117,091	58,313	58,778	△ 162	△ 95	51	146	△ 67	423	187	228	8	490	168	166	156	117,253
甲府市	89,826	44	188,865	92,639	96,226	△ 77	△ 99	116	215	22	490	207	279	4	468	230	217	21	188,942
富士吉田市	18,754	5	45,675	22,238	23,437	△ 43	△ 40	17	57	△ 3	95	49	45	1	98	39	58	1	45,718
都留市	14,154	△ 6	30,290	14,560	15,730	△ 15	△ 15	17	32	0	68	20	48	0	68	21	47	0	30,305
山梨市	13,109	△ 14	32,688	15,723	16,965	△ 33	△ 31	13	44	△ 2	63	40	22	1	65	41	24	0	32,721
大月市	9,150	△ 12	21,448	10,461	10,987	△ 31	△ 33	3	36	2	35	8	27	0	33	11	22	0	21,479
韮崎市	11,714	△ 6	28,546	14,328	14,218	△ 22	△ 22	11	33	0	83	30	50	3	83	38	40	5	28,568
南アルプス市	27,048	23	69,707	34,361	35,346	△ 1	△ 68	20	88	69	188	115	65	8	119	66	48	5	69,706
北杜市	19,241	△ 20	43,536	21,222	22,314	△ 38	△ 50	21	71	12	116	30	83	3	104	26	77	1	43,574
甲斐市	32,118	△ 2	75,869	37,527	38,342	△ 44	△ 13	48	61	△ 31	201	128	70	3	232	149	81	2	75,913
笛吹市	27,348	19	65,895	31,939	33,956	△ 22	△ 31	37	68	9	197	119	76	2	188	114	70	4	65,917
上野原市	9,478	△ 23	22,036	11,030	11,006	△ 43	△ 33	4	37	△ 10	38	2	35	1	48	6	40	2	22,079
甲州市	11,124	△ 7	28,362	13,638	14,724	△ 43	△ 36	7	43	△ 7	42	20	21	1	49	30	18	1	28,405
中央市	13,831	44	31,082	15,404	15,678	43	△ 14	15	29	57	157	59	95	3	100	51	47	2	31,039
西八代郡	5,769	6	14,157	6,899	7,258	△ 3	△ 15	2	17	12	38	18	18	2	26	15	8	3	14,160
市川三郷町	5,769	6	14,157	6,899	7,258	△ 3	△ 15	2	17	12	38	18	18	2	26	15	8	3	14,160
南巨摩郡	13,395	△ 1	31,491	15,491	16,000	△ 51	△ 49	4	53	△ 2	74	41	32	1	76	39	33	4	31,542
早川町	620	0	1,005	588	417	△ 3	△ 2	0	2	△ 1	1	1	0	0	2	0	2	0	1,008
身延町	4,433	△ 3	9,907	4,899	5,008	△ 19	△ 16	2	18	△ 3	22	10	12	0	25	18	6	1	9,926
南部町	2,718	△ 3	6,741	3,324	3,417	△ 10	△ 13	0	13	3	12	10	2	0	9	4	5	0	6,751
富士川町	5,624	5	13,838	6,680	7,158	△ 19	△ 18	2	20	△ 1	39	20	18	1	40	17	20	3	13,857
中巨摩郡	9,515	△ 3	21,395	10,645	10,750	△ 109	△ 2	13	15	△ 107	119	65	53	1	226	38	44	144	21,504
昭和町	9,515	△ 3	21,395	10,645	10,750	△ 109	△ 2	13	15	△ 107	119	65	53	1	226	38	44	144	21,504
南都留郡	19,919	34	48,898	24,668	24,230	2	△ 27	32	59	29	188	63	121	4	159	76	78	5	48,896
道志村	601	0	1,513	761	752	△ 2	△ 4	0	4	2	4	1	3	0	2	2	0	0	1,515
西桂町	1,493	1	3,906	1,875	2,031	△ 1	△ 1	3	4	0	13	6	7	0	13	10	3	0	3,907
忍野村	3,590	3	9,304	5,133	4,171	△ 4	0	7	7	△ 4	24	7	17	0	28	9	19	0	9,308
山中湖村	2,042	4	5,140	2,551	2,589	△ 8	△ 7	3	10	△ 1	26	1	24	1	27	13	10	4	5,148
鳴沢村	1,069	7	2,802	1,390	1,412	3	△ 5	1	6	8	13	8	5	0	5	1	4	0	2,799
富士河口湖町	11,124	19	26,233	12,958	13,275	14	△ 10	18	28	24	108	40	65	3	84	41	42	1	26,219
北都留郡	615	△ 1	1,150	610	540	△ 1	△ 2	0	2	1	4	0	4	0	3	0	3	0	1,151
小菅村	326	△ 1	631	328	303	△ 2	△ 2	0	2	0	2	0	2	0	2	0	2	0	633
丹波山村	289	0	519	282	237	1	0	0	0	1	2	0	2	0	1	0	1	0	518

注1) 転入・転出のうち、その他とは、転入の場合は職権記載等、転出の場合は職権消除等によるもの。

2) 「△」は、マイナスを示す。

令和4年12月1日現在

山 梨 県 の 推 計 人 口 (外 国 人)

(単位：人)

市町村名	人 口				令和4年11月中の人口増減														前月1日 現在人口
	総数	男	女	対前月 増減 ①+②	自 然 増 減			社 会 増 減											
					① 増減	出生	死亡	② 増減	計 転 入				計 転 出						
									計	県内	県外	国外	その他	計	県内	県外	国外	その他	
県合計	16,792	7,823	8,969	142	9	11	2	133	469	53	204	194	18	336	60	134	89	53	16,650
市部計	14,543	6,742	7,801	95	6	8	2	89	359	39	154	155	11	270	48	104	73	45	14,448
郡部計	2,249	1,081	1,168	47	3	3	0	44	110	14	50	39	7	66	12	30	16	8	2,202
甲府市	5,994	2,885	3,109	53	1	2	1	52	121	9	59	50	3	69	16	23	10	20	5,941
富士吉田市	477	197	280	△ 3	0	0	0	△ 3	7	2	4	1	0	10	1	6	2	1	480
都留市	571	266	305	△ 6	1	1	0	△ 7	16	1	8	7	0	23	1	13	6	3	577
山梨市	256	99	157	△ 5	1	1	0	△ 6	4	0	4	0	0	10	1	7	2	0	261
大月市	208	118	90	0	0	0	0	0	14	0	2	12	0	14	3	11	0	0	208
韮崎市	532	255	277	△ 4	△	1	0	△ 3	13	1	1	8	3	16	4	5	3	4	536
南アルプス市	1,148	526	622	10	1	1	0	9	28	2	8	18	0	19	5	2	7	5	1,138
北杜市	579	249	330	△ 11	0	0	0	△ 11	13	1	9	2	1	24	2	6	15	1	590
甲斐市	1,140	494	646	1	0	0	0	1	18	4	7	6	1	17	2	5	8	2	1,139
笛吹市	1,047	422	625	19	2	2	0	17	45	8	24	12	1	28	7	10	7	4	1,028
上野原市	433	247	186	△ 8	0	0	0	△ 8	2	0	1	1	0	10	0	3	5	2	441
甲州市	201	80	121	2	0	0	0	2	7	2	5	0	0	5	1	1	2	1	199
中央市	1,957	904	1,053	47	1	1	0	46	71	9	22	38	2	25	5	12	6	2	1,910
西八代郡	208	106	102	12	0	0	0	12	15	5	4	4	2	3	0	1	0	2	196
市川三郷町	208	106	102	12	0	0	0	12	15	5	4	4	2	3	0	1	0	2	196
南巨摩郡	369	191	178	7	0	0	0	7	20	2	14	3	1	13	0	5	5	3	362
早川町	11	7	4	0	0	0	0	0	0	0	0	0	0	0	0	0	0	0	11
身延町	123	83	40	5	0	0	0	5	8	0	5	3	0	3	0	1	2	0	118
南部町	50	32	18	0	0	0	0	0	1	1	0	0	0	1	0	1	0	0	50
富士川町	185	69	116	2	0	0	0	2	11	1	9	0	1	9	0	3	3	3	183
中巨摩郡	734	291	443	9	1	1	0	8	35	5	6	23	1	27	9	10	6	2	725
昭和町	734	291	443	9	1	1	0	8	35	5	6	23	1	27	9	10	6	2	725
南都留郡	926	485	441	19	2	2	0	17	40	2	26	9	3	23	3	14	5	1	907
道志村	11	7	4	0	0	0	0	0	0	0	0	0	0	0	0	0	0	0	11
西桂町	38	16	22	1	0	0	0	1	2	0	2	0	0	1	0	1	0	0	37
忍野村	264	143	121	△ 1	2	2	0	△ 3	0	0	0	0	0	3	1	1	1	0	265
山中湖村	127	79	48	4	0	0	0	4	5	0	4	1	0	1	0	0	1	0	123
鳴沢村	30	18	12	△ 1	0	0	0	△ 1	0	0	0	0	0	1	0	0	1	0	31
富士河口湖町	456	222	234	16	0	0	0	16	33	2	20	8	3	17	2	12	2	1	440
北都留郡	12	8	4	0	0	0	0	0	0	0	0	0	0	0	0	0	0	0	12
小菅村	10	7	3	0	0	0	0	0	0	0	0	0	0	0	0	0	0	0	10
丹波山村	2	1	1	0	0	0	0	0	0	0	0	0	0	0	0	0	0	0	2

注1) 転入・転出のうち、その他とは、転入の場合は職権記載等、転出の場合は職権消除等によるもの。

2) 「△」は、マイナスを示す。

人口・世帯増減数/増減率 対前月比 [人, %]

	人 口						世 帯					
	当月	前月	増減数	順位	増減率	順位	当月	前月	増減数	順位	増減率	順位
県合計	801,090	801,619	△ 529		△ 0.07		346,108	346,028	80		0.02	
甲府市	188,865	188,942	△ 77	26	△ 0.04	9	89,826	89,782	44	1	0.05	11
富士吉田市	45,675	45,718	△ 43	22	△ 0.09	14	18,754	18,749	5	8	0.03	12
都留市	30,290	30,305	△ 15	14	△ 0.05	11	14,154	14,160	△ 6	21	△ 0.04	18
山梨市	32,688	32,721	△ 33	20	△ 0.10	16	13,109	13,123	△ 14	25	△ 0.11	23
大月市	21,448	21,479	△ 31	19	△ 0.14	18	9,150	9,162	△ 12	24	△ 0.13	25
韮崎市	28,546	28,568	△ 22	17	△ 0.08	13	11,714	11,720	△ 6	21	△ 0.05	19
南アルプス市	69,707	69,706	1	4	0.00	5	27,048	27,025	23	3	0.09	6
北杜市	43,536	43,574	△ 38	21	△ 0.09	14	19,241	19,261	△ 20	26	△ 0.10	22
甲斐市	75,869	75,913	△ 44	25	△ 0.06	12	32,118	32,120	△ 2	17	△ 0.01	16
笛吹市	65,895	65,917	△ 22	17	△ 0.03	7	27,348	27,329	19	4	0.07	9
上野原市	22,036	22,079	△ 43	22	△ 0.19	23	9,478	9,501	△ 23	27	△ 0.24	26
甲州市	28,362	28,405	△ 43	22	△ 0.15	20	11,124	11,131	△ 7	23	△ 0.06	20
中央市	31,082	31,039	43	1	0.14	2	13,831	13,787	44	1	0.32	2
市川三郷町	14,157	14,160	△ 3	9	△ 0.02	6	5,769	5,763	6	7	0.10	5
早川町	1,005	1,008	△ 3	9	△ 0.30	25	620	620	0	13	0.00	13
身延町	9,907	9,926	△ 19	15	△ 0.19	23	4,433	4,436	△ 3	18	△ 0.07	21
南部町	6,741	6,751	△ 10	13	△ 0.15	20	2,718	2,721	△ 3	18	△ 0.11	23
富士川町	13,838	13,857	△ 19	15	△ 0.14	18	5,624	5,619	5	8	0.09	6
昭和町	21,395	21,504	△ 109	27	△ 0.51	27	9,515	9,518	△ 3	18	△ 0.03	17
道志村	1,513	1,515	△ 2	7	△ 0.13	17	601	601	0	13	0.00	13
西桂町	3,906	3,907	△ 1	6	△ 0.03	7	1,493	1,492	1	12	0.07	9
忍野村	9,304	9,308	△ 4	11	△ 0.04	9	3,590	3,587	3	11	0.08	8
山中湖村	5,140	5,148	△ 8	12	△ 0.16	22	2,042	2,038	4	10	0.20	3
鳴沢村	2,802	2,799	3	3	0.11	3	1,069	1,062	7	6	0.66	1
富士河口湖町	26,233	26,219	14	2	0.05	4	11,124	11,105	19	4	0.17	4
小菅村	631	633	△ 2	7	△ 0.32	26	326	327	△ 1	16	△ 0.31	27
丹波山村	519	518	1	4	0.19	1	289	289	0	13	0.00	13
市部計	683,999	684,366	△ 367		△ 0.05		296,895	296,850	45		0.02	
郡部計	117,091	117,253	△ 162		△ 0.14		49,213	49,178	35		0.07	
西八代郡	14,157	14,160	△ 3		△ 0.02		5,769	5,763	6		0.10	
南巨摩郡	31,491	31,542	△ 51		△ 0.16		13,395	13,396	△ 1		△ 0.01	
中巨摩郡	21,395	21,504	△ 109		△ 0.51		9,515	9,518	△ 3		△ 0.03	
南都留郡	48,898	48,896	2		0.00		19,919	19,885	34		0.17	
北都留郡	1,150	1,151	△ 1		△ 0.09		615	616	△ 1		△ 0.16	

要因別人口増減数/増減率 対前月比 [人, %]

	自然増減						社会増減					
	出生	死亡	増減数	順位	増減率	順位	転入	転出	増減数	順位	増減率	順位
県合計	380	960	△ 580		△ 0.07		2,196	2,145	51		0.01	
甲府市	116	215	△ 99	27	△ 0.05	7	490	468	22	4	0.01	10
富士吉田市	17	57	△ 40	24	△ 0.09	12	95	98	△ 3	21	△ 0.01	17
都留市	17	32	△ 15	14	△ 0.05	7	68	68	0	13	0.00	13
山梨市	13	44	△ 31	19	△ 0.09	12	63	65	△ 2	20	△ 0.01	17
大月市	3	36	△ 33	21	△ 0.15	20	35	33	2	10	0.01	10
韮崎市	11	33	△ 22	18	△ 0.08	11	83	83	0	13	0.00	13
南アルプス市	20	88	△ 68	26	△ 0.10	14	188	119	69	1	0.10	5
北杜市	21	71	△ 50	25	△ 0.11	15	116	104	12	5	0.03	9
甲斐市	48	61	△ 13	11	△ 0.02	4	201	232	△ 31	26	△ 0.04	23
笛吹市	37	68	△ 31	19	△ 0.05	7	197	188	9	7	0.01	10
上野原市	4	37	△ 33	21	△ 0.15	20	38	48	△ 10	25	△ 0.05	25
甲州市	7	43	△ 36	23	△ 0.13	17	42	49	△ 7	24	△ 0.02	20
中央市	15	29	△ 14	13	△ 0.05	7	157	100	57	2	0.18	3
市川三郷町	2	17	△ 15	14	△ 0.11	15	38	26	12	5	0.08	7
早川町	0	2	△ 2	4	△ 0.20	25	1	2	△ 1	17	△ 0.10	26
身延町	2	18	△ 16	16	△ 0.16	22	22	25	△ 3	21	△ 0.03	22
南部町	0	13	△ 13	11	△ 0.19	24	12	9	3	9	0.04	8
富士川町	2	20	△ 18	17	△ 0.13	17	39	40	△ 1	17	△ 0.01	17
昭和町	13	15	△ 2	4	△ 0.01	3	119	226	△ 107	27	△ 0.50	27
道志村	0	4	△ 4	7	△ 0.26	26	4	2	2	10	0.13	4
西桂町	3	4	△ 1	3	△ 0.03	5	13	13	0	13	0.00	13
忍野村	7	7	0	1	0.00	1	24	28	△ 4	23	△ 0.04	23
山中湖村	3	10	△ 7	9	△ 0.14	19	26	27	△ 1	17	△ 0.02	20
鳴沢村	1	6	△ 5	8	△ 0.18	23	13	5	8	8	0.29	1
富士河口湖町	18	28	△ 10	10	△ 0.04	6	108	84	24	3	0.09	6
小菅村	0	2	△ 2	4	△ 0.32	27	2	2	0	13	0.00	13
丹波山村	0	0	0	1	0.00	1	2	1	1	12	0.19	2
市部計	329	814	△ 485		△ 0.07		1,773	1,655	118		0.02	
郡部計	51	146	△ 95		△ 0.08		423	490	△ 67		△ 0.06	
西八代郡	2	17	△ 15		△ 0.11		38	26	12		0.08	
南巨摩郡	4	53	△ 49		△ 0.16		74	76	△ 2		△ 0.01	
中巨摩郡	13	15	△ 2		△ 0.01		119	226	△ 107		△ 0.50	
南都留郡	32	59	△ 27		△ 0.06		188	159	29		0.06	
北都留郡	0	2	△ 2		△ 0.17		4	3	1		0.09	

人口・世帯増減数/増減率 対前年比

[人, %]

	人 口						世 帯					
	当月	前年	増減数	順位	増減率	順位	当月	前年	増減数	順位	増減率	順位
県合計	801,090	804,749	△ 3,659		△ 0.46		346,108	341,936	4,172		1.22	
甲府市	188,865	188,774	△ 91	5	0.05	7	89,826	87,895	1,931	1	2.20	2
富士吉田市	45,675	46,082	△ 407	24	0.88	11	18,754	18,546	208	5	1.12	10
都留市	30,290	30,631	△ 341	21	1.11	18	14,154	14,108	46	12	0.33	15
山梨市	32,688	33,002	△ 314	19	0.95	15	13,109	13,027	82	11	0.63	14
大月市	21,448	21,889	△ 441	25	2.01	22	9,150	9,183	△ 33	23	△ 0.36	19
韮崎市	28,546	28,717	△ 171	17	0.60	10	11,714	11,578	136	9	1.17	8
南アルプス市	69,707	69,556	151	3	0.22	4	27,048	26,521	527	2	1.99	3
北杜市	43,536	43,921	△ 385	23	0.88	11	19,241	19,112	129	10	0.67	13
甲斐市	75,869	75,991	278	1	0.37	3	32,118	31,640	478	3	1.51	5
笛吹市	65,895	66,500	△ 605	27	0.91	13	27,348	27,149	199	7	0.73	12
上野原市	22,036	22,412	△ 376	22	1.68	20	9,478	9,541	△ 63	26	△ 0.66	22
甲州市	28,362	28,858	△ 496	26	1.72	21	11,124	11,194	△ 70	27	△ 0.63	21
中央市	31,082	31,051	31	6	0.10	6	13,831	13,626	205	6	1.50	6
市川三郷町	14,157	14,385	△ 228	18	1.58	19	5,769	5,779	△ 10	20	△ 0.17	18
早川町	1,005	1,038	△ 33	11	3.18	26	620	637	△ 17	22	△ 2.67	26
身延町	9,907	10,227	△ 320	20	3.13	24	4,433	4,473	△ 40	25	△ 0.89	24
南部町	6,741	6,904	△ 163	16	2.36	23	2,718	2,752	△ 34	24	△ 1.24	25
富士川町	13,838	13,984	△ 146	15	1.04	16	5,624	5,617	7	16	0.12	16
昭和町	21,395	21,128	267	2	1.26	1	9,515	9,366	149	8	1.59	4
道志村	1,513	1,562	△ 49	14	3.14	25	601	604	△ 3	19	△ 0.50	20
西桂町	3,906	3,947	△ 41	12	1.04	16	1,493	1,495	△ 2	17	△ 0.13	17
忍野村	9,304	9,291	13	7	0.14	5	3,590	3,560	30	13	0.84	11
山中湖村	5,140	5,188	△ 48	13	0.93	14	2,042	2,019	23	14	1.14	9
鳴沢村	2,802	2,802	0	8	0.00	8	1,069	1,056	13	15	1.23	7
富士河口湖町	26,233	26,133	100	4	0.38	2	11,124	10,830	294	4	2.71	1
小菅村	631	656	△ 25	10	3.81	27	326	337	△ 11	21	△ 3.26	27
丹波山村	519	520	△ 1	9	0.19	9	289	291	△ 2	17	△ 0.69	23
市部計	683,999	686,984	△ 2,985		△ 0.43		296,895	293,120	3,775		1.29	
郡部計	117,091	117,765	△ 674		△ 0.57		49,213	48,816	397		0.81	
西八代郡	14,157	14,385	△ 228		△ 1.58		5,769	5,779	△ 10		△ 0.17	
南巨摩郡	31,491	32,153	△ 662		△ 2.06		13,395	13,479	△ 84		△ 0.62	
中巨摩郡	21,395	21,128	267		1.26		9,515	9,366	149		1.59	
南都留郡	48,898	48,923	△ 25		△ 0.05		19,919	19,564	355		1.81	
北都留郡	1,150	1,176	△ 26		△ 2.21		615	628	△ 13		△ 2.07	

要因別人口増減数/増減率 対前年比

[人, %]

	自然増減						社会増減					
	出生	死亡	増減数	順位	増減率	順位	転入	転出	増減数	順位	増減率	順位
県合計	5,083	10,940	△ 5,857		△ 0.73		34,173	31,975	2,198		0.27	
甲府市	1,213	2,478	△ 1,265	27	0.67	8	9,287	7,931	1,356	1	0.72	4
富士吉田市	307	671	△ 364	22	0.79	11	1,662	1,705	△ 43	20	△ 0.09	15
都留市	156	411	△ 255	17	0.83	13	1,410	1,496	△ 86	24	△ 0.28	18
山梨市	191	581	△ 390	24	1.18	14	1,028	952	76	8	0.23	10
大月市	61	422	△ 361	21	1.65	23	683	763	△ 80	23	△ 0.37	20
韮崎市	141	343	△ 202	15	0.70	9	1,201	1,170	31	10	0.11	12
南アルプス市	488	770	△ 282	19	0.41	6	2,416	1,983	433	2	0.62	5
北杜市	165	703	△ 538	26	1.22	16	1,771	1,618	153	5	0.35	9
甲斐市	609	707	△ 98	10	0.13	3	3,672	3,296	376	3	0.50	6
笛吹市	486	959	△ 473	25	0.71	10	2,294	2,426	△ 132	27	△ 0.20	16
上野原市	61	349	△ 288	20	1.29	17	692	780	△ 88	25	△ 0.39	22
甲州市	134	523	△ 389	23	1.35	18	767	874	△ 107	26	△ 0.37	20
中央市	185	305	△ 120	13	0.39	5	1,821	1,670	151	6	0.49	7
市川三郷町	51	273	△ 222	16	1.54	22	369	375	△ 6	14	△ 0.04	14
早川町	1	24	△ 23	5	2.22	26	51	61	△ 10	15	△ 0.96	25
身延町	23	284	△ 261	18	2.55	27	248	307	△ 59	22	△ 0.58	23
南部町	18	136	△ 118	12	1.71	24	139	184	△ 45	21	△ 0.65	24
富士川町	64	230	△ 166	14	1.19	15	460	440	20	11	0.14	11
昭和町	363	175	188	1	0.89	1	1,467	1,388	79	7	0.37	8
道志村	5	32	△ 27	6	1.73	25	40	62	△ 22	19	△ 1.41	26
西桂町	18	49	△ 31	8	0.79	11	130	140	△ 10	15	△ 0.25	17
忍野村	95	84	11	2	0.12	2	623	621	2	13	0.02	13
山中湖村	25	55	△ 30	7	0.58	7	244	262	△ 18	18	△ 0.35	19
鳴沢村	15	53	△ 38	9	1.36	20	136	98	38	9	1.36	1
富士河口湖町	203	302	△ 99	11	0.38	4	1,489	1,290	199	4	0.76	3
小菅村	1	10	△ 9	4	1.37	21	32	48	△ 16	17	△ 2.44	27
丹波山村	4	11	△ 7	3	1.35	18	41	35	6	12	1.15	2
市部計	4,197	9,222	△ 5,025		△ 0.73		28,704	26,664	2,040		0.30	
郡部計	886	1,718	△ 832		△ 0.71		5,469	5,311	158		0.13	
西八代郡	51	273	△ 222		△ 1.54		369	375	△ 6		△ 0.04	
南巨摩郡	106	674	△ 568		△ 1.77		898	992	△ 94		△ 0.29	
中巨摩郡	363	175	188		0.89		1,467	1,388	79		0.37	
南都留郡	361	575	△ 214		△ 0.44		2,662	2,473	189		0.39	
北都留郡	5	21	△ 16		△ 1.36		73	83	△ 10		△ 0.85	