


やまなしU・Iターン
就職フェア

山梨県の
企業ガイドブック
30社

2023年3月4日東京開催



3月4日開催 やまなしU・Iターン就職フェア参加企業一覧(業種別五十音順) 30社
 ※企業紹介は1ページに2社ずつ、下記のNo順に掲載しています。

業種	No	法人名	主な採用情報(募集職種)等
製造業	1	浅川熱処理(株)	金属熱処理炉オペレーター
	2	(株)石友 	①営業 ②製造
	3	(株)オキサイド 	①結晶研究職 ②設計・開発職 ③製造職
	4	シーマ電子(株)	技術開発職
	5	シチズン電子(株)	①理系:設計開発、生産技術 ②文系営業、企画、広報、法務、人事、経理、生産管理 購買 等
	6	シチズン時計マニファクチャリング(株)	①技術職(生産技術) ②事務職(総務・原価管理)
	7	スタンデックス エレクトロニクス ジャパン(株)	開発設計
	8	(株)日建	①営業職 ②メンテナンス技術職 ③総合事務職
	9	ニプロ医療電子システムズ(株)	技術開発者(機械設計・電気電子回路設計・組込ソフト設計)
	10	富士山の銘水(株) 	①プロモーションスタッフ(東京本社) ②コールセンター(山梨本社)
	11	(株)レゾナント・システムズ	システムエンジニア、ネットワークエンジニア、セキュリティエンジニア、AI技術者、データサイエンティスト などのIT系技術職
卸売業、小売業	12	ITXコミュニケーションズ(株)	auショップでの接客・販売(コンサルティング営業)
	13	(生協)パルシステム山梨  	「総合職」※入協1年目は、配送もしくは営業に配属となります。
	14	(株)ビジョナリーホールディングス(メガネスーパー)	①総合職 ②販売職
	15	山梨スズキ販売(株) 	①営業職(四輪・部品) ②経理(労務) ③整備職
	16	山梨トヨタ自動車(株) 	①総合職(営業スタッフ) ②総合職(本社事務スタッフ) ③一般職(アシスタントスタッフ)
建設業	17	(株)イトウ・アット・ホーム  	①メディア部門(経営企画、総務・人事 等) ②インテリア部門(設計・積算 等) ③エンジニア部門(設計・施工 等) など
	18	飯田鉄工(株) 	①技術職(土木・機械・電気電子) ②総合職
	19	齋藤建設(株)	①土木技術職(施工管理) ②建築技術職(施工管理) ③総合職(営業・総務)
	20	(株)早野組	①施工管理(建築・土木舗装) ②設計(機械設備) ③舗装積算
情報通信業	21	(株)エーティーエルシステムズ	総合職(ネットワークエンジニア、クラウドエンジニア、システムエンジニア 等)
	22	(株)ネオシステム	①システムエンジニア ②プログラマ
運輸業、郵便業	23	山梨交通(株)	総合職
金融業、保険業	24	東京海上日動火災保険(株)	①エリア総合職 ②エリア総合職(ワイド)
学術研究、専門・技術サービス業	25	(株)ミヨシグループ八ヶ岳管理センター	総合職(生産・営業・管理事務)
宿泊業、飲食サービス業	26	カトープレジャーグループ(株)KPG HOTEL&RESORT	①総合職 ②エリア総合職
生活関連サービス業、娯楽業	27	セコム山梨(株)	総合職(セキュリティ部門・営業部門・管理部門)
教育、学習支援業	28	(株)アイキューブ	総合職(講師職・運営職)
医療、福祉	29	メディカル・ケア・サービス(株)	介護職(プロフェッショナルコース)
サービス業(他に分類されないもの)	30	綜合警備保障(株)(ALSOK)	①総合職(営業、機械警備・警備輸送・ガードセンター・資金) ②技術職 ③経理職 ④R&D職



山梨えるみん


県が認定する女性活躍推進に
取り組む企業です!

**YAMANASHI
ワーキングスタイル
アワード**

YAMANASHI
ワーキングスタイルアワード

県が表彰した育児・介護など
「働き方改革」に
積極的に取り組む企業です!
(令和2年度以降表彰企業)



1 浅川熱処理株式会社

業種 製造業

本社所在地	山梨県中巨摩郡昭和町築地新居1584-2		
県内所在地	同上		
ハローワーク事業所番号	1901-100163-4	従業員数	62名
資本金	1,200万円	URL : http://www.netushori.co.jp/	
採用部署	総務部 採用担当	電話番号	055-275-5231



事業内容 金属熱処理を専門に行う会社です。あらゆる鉄の部品に熱操作を加えることにより、強度や耐摩耗性を向上させ、初めて部品として使えるようになります。今までもこれからも必要とされる特殊技術です。

事業所PR 技術は特殊ですが文理不問です。新入社員には熱処理の原理から作業のルールまで、先輩社員が丁寧に教えてくれます。必要な資格も会社全額負担で取得できます。

福利厚生 社会保険完備（雇用保険、労災保険、健康保険、厚生年金）、通勤手当（距離制；最大20,000円）、家族手当、退職金制度完備（確定給付年金）、有給休暇制度（時間単位有給）、健康診断・予防接種等

採用情報 職種：金属熱処理炉オペレーター 募集人数：4名 学歴：大学、短大、専門学校
基本給：215,000～225,000円 年間休日数：124日
先輩社員と一緒に仕事をして、入社後3～6か月程度で一通りの作業が出来るようになります。

求める人物像 入社してから熱処理を学ぶ意欲のある方、熱処理の不具合を出さないためにルールや作業手順を守る真面目な方、日本古来の熱処理技術を伝承していただける方、お待ちしております！

採用応募・選考方法 採用応募先：採用担当 熊木宏
選考方法 工場見学→1次面接→2次面接・筆記試験・適性検査→内定

2 株式会社 石友



業種 製造業

本社所在地	山梨県甲府市川田町アリア106		
県内所在地	同上		
ハローワーク事業所番号	1901-004833-5	従業員数	64名
資本金	5,000万円	URL : https://www.ishitomo.co.jp/	
採用部署	業務部総務人事課	電話番号	055-220-1711



事業内容 シュエリーの企画・製造・販売

事業所PR 山梨県の地場産業であるジュエリーのメーカーです。
ジュエリーを通じて、「心地よいtimelessな美しさと日常生活の彩りを提供する会社」です！
企画からデザイン、製造まで自社内での一貫生産が大きな強みです。

福利厚生 各種保険（雇用保険、労災保険、健康保険、厚生年金）、住宅手当（県外出身者の別規定あり）
奨学金返還支援手当、食事手当など

採用情報 営業部門 2名（学部問わず）、製造部門 2名（学部問わず）

求める人物像 「明るく元気な方！！」「ジュエリーが好きの方！！」

採用応募・選考方法

エントリー先：㈱石友 業務部総務人事課
応募書類（履歴書他）選考 ⇒ 筆記試験、作文、1次面接 ⇒ 最終面接（役員面接）
※製造部は実技試験あり。

3 株式会社オキサイド



業種 製造業

本社所在地	山梨県北杜市武川町牧原1747番地1		
県内所在地	同上		
ハローワーク事業所番号	1904-101324-6	従業員数	264名
資本金	17億1,100万円	URL : https://www.opt-oxide.com	
採用部署	人事・総務グループ	電話番号	045-444-9511 (採用窓口は横浜です)



事業内容 単結晶育成技術、光の波長変換技術をコア技術として単結晶、レーザー光源などの光学関連製品を設計・開発、製造、販売しています。これらの製品は半導体検査や、がん検査などで活躍し急拡大しています。詳しくは右記動画をご視聴ください！→



イメージムービー

YBS放送
“成功をつかむ鍵”

事業所PR 山梨で創業し2023年からは海外に子会社を設けました。素材から製品を開発する稀有な事業形態はもとより、中小から大手へ成長していく過程を経験できるのは今だけです！

福利厚生 社会保険完備、年間休日127日、有給休暇・アニバーサリー休暇、交通費全額支給、TOEIC推奨制度、階層別研修、BenefitStation加入、エクシブ・ベイコート倶楽部利用、持株会など

採用情報 募集職種：結晶研究職…お客様の要望に応じた単結晶の新規開発
設計・開発職…レーザー製品・量子関連製品における光学/回路/機械設計・プログラミング等
製造職…結晶における育成、加工、検査、またはレーザー製品における製品組立
採用人数：いずれも2～5名程度の採用を予定しています。
対象学歴：大学院、大学、専門学校、高専、高校

求める人物像 何事にも前向きに取り組める、元気で素直、探求心旺盛な人材を募集します！！！！

採用応募・選考方法 選考に際し、より詳細な会社説明をお聞き頂きます。下記までご一報ください。
(連絡先) saiyo@opt-oxide.com

4 シーマ電子株式会社

業種 製造業

本社所在地	神奈川県横浜市中区花咲町二丁目82番地 貞華ビル		
県内所在地	山梨県韮崎市龍岡町下条南割995番440		
ハローワーク事業所番号	1904-912692-8	従業員数	65名
資本金	1,000万円	URL : https://shiima.co.jp	
採用部署	人事採用チーム	電話番号	0551-23-0642



事業内容
パワー半導体等の開発サポート

事業所PR
お客様の技術パートナーとして最先端の開発に携わることができます。スマホや自動車、テレビなど、暮らしに身近な製品の進化に貢献する仕事なので、大きなやりがい味わえるでしょう。今後益々増えるデータセンターや車載半導体などの低消費電力化を実現することでSDGsの取り組みにも寄与しています。

福利厚生
社会保険完備、年間休日125日 ※遠方よりお越しの際は社宅のご用意を検討いたします

採用情報
職種：技術開発職 1～5名 ※理工学系学部歓迎

求める人物像
素直な方、自主的に学ぶことの出来る方、コミュニケーション力のある方、チャレンジ精神旺盛な方
どれか1つでも当てはまるといった方、ぜひシーマ電子にご応募ください！

採用応募・選考方法
選考方法：書類選考→1次面接/適性検査→2次面接→最終面接
エントリー方法：マイナビ2024からご応募ください
当社リクルートサイトに先輩社員のインタビューを掲載しています→



リクルートサイト

インスタグラム

5 シチズン電子株式会社

業種 製造業

本社所在地	山梨県富士吉田市上暮地1-23-1		
県内所在地	同上		
ハローワーク事業所番号	1907-001774-1	従業員数	390名
資本金	178億7,200万円	URL : http://ce.citizen.co.jp	
採用部署	人事総務部人事課	電話番号	0555-23-4122



事業内容 電子デバイス、応用製品等の開発・製造・販売

事業所PR CITIZENグループの中で、デバイス事業を担っています。当社の照明用LEDは世界トップクラスの出力度を誇り、主にスタジアム照明や美術館照明等に採用されています。タクティルスイッチは世界最小クラスの開発に成功し、主にスマートフォンやスマートウォッチ、ゲーム機器等に搭載されています。長きに渡り携わった光学シミュレーション技術により、空気清浄を可能とする深紫外LEDや、ロボットへの搭載が期待されるVCSELも開発。私たちの生活をより便利に快適にすることを通じ社会に貢献しています！

福利厚生 単身寮5,500円/月、社員食堂120円/食、社内診療室あり、クラブ活動（野球・フットサル・テニス）あり

採用情報

募集職種：【理系】設計開発、生産技術等 【文系】営業、企画、広報、法務、人事、経理、生産管理 購買等
学歴： 【理系】大学院、大学、短大、高専、専門 【文系】大学、短大

求める人物像

自ら考え積極的に行動できる方を求めています！

採用応募・選考方法

右記マイナビサイト(QRコード読み取り)よりエントリーの上、会社説明会へのご予約をお願い致します！
会社説明会(文系：3/13、3/16、3/22 理系：3/15、3/17、3/22)にて、詳しい選考内容をご案内します。
選考方法：書類（エントリーシート・成績証明書）、面接(WEB・対面)、適性検査



6 シチズン時計マニュファクチャリング株式会社

業種 製造業

本社所在地	埼玉県所沢市大字下富840		
県内所在地	山梨県富士吉田市上吉田4453		
ハローワーク事業所番号	1907-613904-1	従業員数	2,037名
資本金	1億円	URL : http://cwmj.citizen.co.jp/	
採用部署	河口湖総務課	電話番号	0555-21-2060



事業内容 腕時計部品の製造、ムーブメント組立、外装部品製造、完成時計組立
《部品一つ一つから完成時計に至るまで、一貫して製造しています》

事業所PR 山梨県内にある工場では、ムーブメント部品および文字板の製造を行っています。また、生産に使用する金型や生産設備装置も工場内で作っています。

福利厚生 社会保険完備、通勤手当、食事手当、週休2日制、年間休日126日

採用情報

大学院・大学・高専・短期大学 など
技術職（生産技術） 2名、事務職（総務・原価管理） 2名

求める人物像 チャレンジ精神のある方、柔軟な対応力のある方。

採用応募・選考方法 個社説明会/適性検査 ⇒ 一次面接（応募工場）⇒ 最終面接（WEB）
個社説明会の予約は「マイナビ2024」で受付中です。

⇒アクセスはこちらから



7 スタンデックス エレクトロニクス ジャパン株式会社

業種	製造業
----	-----

本社所在地	山梨県甲府市大津町1088-7		
県内所在地	同上		
ハローワーク事業所番号	1901-617248-9	従業員数	105名
資本金	2億円	URL: https://www.standex.co.jp/jp/index.html	
採用部署	総務部 人事課	電話番号	055-208-1770



事業内容：リードスイッチ及びその応用商品の開発、製造販売

事業所PR：私たちは、アメリカのスタンデックスインターナショナルグループの一員で、主にリードスイッチの開発、製造、販売を行っている会社です。リードスイッチは、自動車や家電、産業機械、セキュリティ製品など大半のエレクトロニクス製品に組み込まれており、さまざまなものの検知や検出に使用されています。現在、リードスイッチ業界では世界No.1シェアを占めるまでに成長。さらに応用範囲を拡大していきます。

福利厚生：社会保険完備、通勤費支給、退職金制度、育児介護休暇制度、財形制度、各種研修（社内外）、改善提案表彰金制度、資格取得報奨金制度、社員研修会（年1回）、社員交流会（BBQ等年1回）など自由に使える年次有給休暇のほか、傷病や家族看護、教育などに使える目的別休暇あり

採用情報：採用予定職種 開発設計、採用数若干名、採用対象 大学院、大学（理系）

求める人物像：自律型人材を目指して頂きます：

論理的思考力を持つ。自己管理ができ、自ら課題を発見・解決することができる
タイミングを逃さず、機敏に行動する

採用の流れ：エントリー、会社説明会、エントリーシート、適性検査、選考試験（面接2回）、内々定
<https://www.standex.co.jp/jp/recruit/>

8 株式会社日建

業種	製造業
----	-----

本社所在地	山梨県南アルプス市上今諏訪564-1		
県内所在地	同上		
ハローワーク事業所番号	19010-100537-1	従業員数	76名
資本金	1億円	URL: https://www.nikkenmfg.com/	
採用部署	管理部	電話番号	055-282-3211



事業内容

- 日立建機製建設機械の販売、修理、製造
- 地雷除去機をはじめとする自社製品の開発、製造、販売
- 海外アタッチメント製品の輸入販売

事業所PR 弊社は建設機械の販売、修理、製造だけでなく、「復興・社会貢献・国際貢献」にも力を入れており、最近ではウクライナ国より対人地雷除去機の視察に連れられ、その様子をメディアにも取り上げていただきました。

福利厚生

- 社会保険（雇用、労災、健康、厚生年金）
- 法定外福利（住宅手当、通勤手当）
- 休暇（年間有休休暇取得日数7.8日）
- 医療健康（健康診断年1回）

採用情報

- 営業職（2名）・・・山梨県内の得意先に建設機械を販売します
- メンテナンス技術職（4名）・・・建設機械の修理、組立を行います
- 総合事務職（1名）・・・海外の得意先とのやり取り、経理、人事、ITといった事務を行います

求める人物像

- 建設機械が好きの方・建設機械に興味のある方・相手の話を聞き、理解し、対話の出来る方
- 日頃から運動をしている方

採用応募・選考方法

- エントリー先・・・「マイナビ2024」もしくは弊社へ直接連絡（担当 管理部 アズマ）
- 選考方法・・・会社説明会→一次面接・筆記試験→二次面接（役員面接）→内定

9 ニプロ医療電子システムズ株式会社

業種 製造業

本社所在地	山梨県中央市中橋801番		
県内所在地	同上		
ハローワーク事業所番号	1901-616379-4	従業員数	46名
資本金	1億円	URL : https://nipro-amtes.co.jp	
採用部署	管理部	電話番号	055-274-8860



事業内容 医療用電子機器等の開発・製造・販売

事業所PR ユーザー目線に立った医療用電子機器等の開発から生産まで、全て自社で行っています。職場は風通しも良く、自分の意見を発言しやすい雰囲気があります。また、有給休暇も取得し易く、仕事とプライベートのメリハリも付けやすい職場環境です。医療に貢献したい人、チャレンジ精神・仕事への情熱を持った人を弊社は求めています。あなたのやる気とアイデアで世の中にない、新たな医療機器の開発を私達と一緒に目指しましょう。

福利厚生 社会保険(健康保険・労災保険・雇用保険・厚生年金保険)、完全週休2日制(土日祝)、有給休暇(年10日以上) 通勤費全額支給、借上社宅制度、家族手当、住宅手当、労働組合、持株制度、共済会制度など

採用情報 技術開発者 6名(機械設計・電気電子回路設計・組込ソフト設計)
大学院・大学・高等専門学校・短期大学・専門学校

求める人物像 医療に貢献したい人、自分のアイデアをもの作りに活かしたい人、コミュニケーション能力のある人

採用応募・選考方法 エントリー先: ニプロ医療電子システムズ(株) 管理部 採用担当
選考: 書類選考 → 筆記試験 → 1次面接 → 2次面接(役員面接)

10 富士山の銘水株式会社



業種 製造業

本社所在地	山梨県富士吉田市上吉田4961番地1		
県内所在地	同上		
ハローワーク事業所番号	1907-613925-5	従業員数	387名(グループ)
資本金	1億円	URL : https://www.fuji-meisui.co.jp/	
採用部署	管理部	電話番号	0555-23-3216



事業内容: 富士山の水資源を活用したウォーターサーバー・ミネラルウォーター事業、浄水サーバー事業

事業所PR: 弊社はウォーターサーバーブランド「FRECIOUS」のメーカー会社です。製造～営業～お客様サポートと一環した事業を行っていますので、若いうちからキャリアを積むことも可能です。また、多様な職種が準備されているのでキャリアチェンジや新規事業に関わるチャンスもあります。また、売上の一部を寄付を行うなど、働きながら地域貢献が出来るのも魅力です! 随時、会社見学も受け付けておりますので、お声掛けください。

福利厚生: 賞与年2回、退職年金、各種社会保険完備、交通費全額支給、時間外手当、福利厚生倶楽部、資格取得支援制度、産休・育休制度、介護休業制度

採用情報 プロモーションスタッフ(東京本社) 10名 コールセンター(山梨本社) 5名

求める人物像 ◆お客様との触れ合いを大切にしたい方 ◆発展途上の企業と一緒に成長したい方 ◆自分の可能性を広げたい方 ◆若いうちからたくさんの経験をしたい方

採用応募・選考方法
マイナビ2024 よりエントリー → 会社説明会 → 応募 → 書類選考 → 1次面接(対面) → 2次面接(WEB) → 役員面接(WEB)

11 株式会社レゾナント・システムズ

業種 製造業

本社所在地	神奈川県横浜市鶴見区鶴見中央4-34-26 鶴見千代田ビル		
県内所在地	山梨県南都留郡富士河口湖町船津6663-11 富士急行本社ビル内		
ハローワーク事業所番号	1404-615462-7	従業員数	113名
資本金	2,500万円	URL	: https://www.resonant-systems.com/
採用部署	総務部総務課	電話番号	045-503-3123



事業内容 バス向け音声合成放送装置やドライブレコーダー、注意喚起放送装置などを中心とするハードウェアと、富士急グループ向けに培ったソフトウェアの技術で、付加価値の高い・社会に貢献できる製品やシステムなどを開発、製造、販売しております。

事業所PR 富士急グループの会社です。日常生活に関わる交通機器やシステムと、レジャー施設や宿泊施設などの非日常の楽しみを提供する施設など 色々な方面から皆様を支えるシステムを主に扱っています。

福利厚生 有給休暇、慶弔休暇、育児休業、介護休業、各種社会保険（健康・厚生・雇用・労災）、財形貯蓄、単身者寮、富士急グループ鉄道・バス無料乗車証支給、富士急グループ施設優待、保養施設、厚生会（慰安旅行、社内行事）、公的資格取得支援制度、通信教育助成制度 などがあります。

採用情報 システムエンジニア、ネットワークエンジニア、セキュリティエンジニア、AI技術者、データサイエンティスト などのIT系技術職 若干名

求める人物像

- ・情報系の大学、短大、専門学校を卒業見込の学生や卒業後3年以内の方
- ・プログラミング、IT、AI等に興味があり、チャレンジしてみたい方
- ・コミュニケーションをとることが好きな方 ・山梨で働きたい方

採用応募・選考方法

- ・応募は、e-mail または マイナビ2024 弊社ページよりお願い致します。
- ・筆記試験 及び 一次面接 → 最終面接（役員面接）となります。
- ・応募書類：履歴書 及び 自己紹介書（面接時提出）、既卒者の方は卒業証明書も必要です。

*卒業後3年以上の方、職務経歴のある方は 書類選考 → 一次面接 となります。
ご応募の際は、e-mailにて履歴書、職務経歴書を御送付願います。

mail : soumu@resonant-systems.com 総務課石井宛

12 ITXコミュニケーションズ株式会社

業種 卸売業・小売業

本社所在地	神奈川県横浜市西区南幸1丁目1-1 JR横浜タワー26階		
県内所在地	山梨県甲斐市西八幡2233-1 auショップ甲斐竜王 他県内 3店舗有		
ハローワーク事業所番号	1401-638891-5	従業員数	1,326名
資本金	2億円	URL	: https://www.itx-com.co.jp/recruit/newgrads/
採用部署	採用グループ	電話番号	050-3116-5600



事業内容

通信キャリア認定ショップ（auショップ）の運営。全国にauショップ221店舗、UQスポット12店舗を展開。auショップにご来店いただいたお客様に豊かなモバイルライフをご提案していきます！

事業所PR

お客様からの「ありがとう」がやりがいに！若手社員活躍中！公正に評価を行い、**出る杭を伸ばし応援する会社**です！

福利厚生

年間休日110日（半年後初年度有給休暇10日）、社会保険（健康保険、雇用保険、労災保険、厚生年金）、通勤手当、社員持株会制度、提携保養施設優待利用、社員旅行、退職金制度、慶弔金支給制度（結婚、出産、入学、弔慰金、災害見舞金）、産休・育休制度

採用情報

auショップでの接客・販売（コンサルティング営業）
大学院、大学、短期大学、専門学校、高専（いずれも卒業後3年まで）

求める人物像

【変化を恐れず挑戦できる方】

私たちの業界は様々な変化がございます。その変化を前向きに捉え、新たなアイデアを発信して欲しいです。

【お客様の立場にたてる方】

ただお客様にスマートフォンを販賣するのではなく、どうすればお客様が豊かになるかを考えながら、行動して欲しいです。

採用応募・選考方法

エントリー先：HW経由応募もしくは採用グループ：西村 までご連絡

会社説明会→1次選考（ロールプレイング等）→2次選考（集団面接）→最終選考（個人面接）→内定通知



エントリー登録フォーム
登録はこちらのQRから！

13 生活協同組合パルシステム山梨



YAMANASHI
ワーキングスタイル
アワード

業種 卸売業・小売業

本社所在地	山梨県甲府市古上条町225-1		
県内所在地	同上		
ハローワーク事業所番号	1901-006325-8	従業員数	178名
資本金	24億7,594万3千円	URL : https://www.palsystem-yamanashi.coop/	
採用部署	管理部総務課	電話番号	055-243-6327



事業内容：～心豊かなくらしを実現し共生の社会を創るために事業を展開しています～

私たちはお互いに助け合う「共生」の理念に基づいて、社会の課題を解決するために活動を行っています。パルシステムでは、特に食の安全を守り組合員へ安心して口にできる良質な食品を、適正な価格で提供することを主たる事業として展開しています。

事業所PR：先輩職員にインタビュー「この仕事の好きなおところ！」

◎組合員さんに笑顔と食の安心をお届けした結果、感謝の手紙や「ありがとう」の言葉をもらえたこと。

◎自分が誰かの支えや役に立てていることを感じられた瞬間は、何よりも嬉しいです。

福利厚生：社会保険（雇用保険、健康保険、厚生年金保険、労災保険）、法定外福利（住宅手当、役職手当、家族手当通勤手当※全額支給）、健康診断、健康相談窓口、休暇（年次有休休暇、特別休暇等）、扶養手当有

採用情報：職種「総合職」※入協1年目は、配送もしくは営業に配属となります。

採用人数「5～6名」

対象者「既卒3年以内、大学、短期大学、専門学校（卒業見込みの方）」

求める人物像：人と人とのコミュニケーションを大切にできる方
地域に密着し、社会に貢献できる仕事に従事したい方

採用応募・選考方法：エントリー先「総務課 山本・高村」
※マイナビ・リクナビ2024よりエントリー可能です
選考スケジュール「職場説明会 → 1次面接 → 2次面接（役員面接）」

14 株式会社ビジョナリーホールディングス

業種 卸売業・小売業

本社所在地	東京都中央区日本橋堀留町1-9-11NEWS日本橋堀留町6階		
県内所在地	山梨県甲府市徳行3-9-32		
ハローワーク事業所番号	1410-618648-4	従業員数	1,393名
資本金	1億4,200万円	URL : https://www.visionaryholdings.co.jp/	
採用部署	人事部	電話番号	070-7540-8146



事業内容

眼鏡、コンタクトレンズ及び付属品、補聴器等の販売事業

事業所PR

「ありがとう」の言葉をたくさんいただけます！

福利厚生 社会保険（雇用保険、労災保険、健康保険、厚生年金保険）、役職手当、通勤費手当、残業手当、健康診断補助、地域限定社員制度、産休育休 年間休日110日（季節休含む）

採用情報 総合職・販売職 全国各地合計100名予定、大学院・大学・短期大学・専門学校・高卒相当・第二新卒（30歳まで）

求める人物像 未知の世界を共に切り拓いていく、ポジティブで情熱的な仲間を求めています。

採用応募・選考方法 エントリー先：右記QRコードを読み取り、LINE経由でご応募ください。
弊社採用HPからもご応募いただけます。
会社説明会 → 一次面接 → 二次面接 → 適正検査 → 内定
採用担当：人事部 田島（タジマ）



15 山梨スズキ販売株式会社



業種 卸売業・小売業

本社所在地	山梨県甲府市飯田3-9-3		
県内所在地	同上		
ハローワーク事業所番号	1901-1783-9	従業員数	141名
資本金	1,500万円	URL : https://www.suzuki.co.jp/dealer/yamanashi-suzuki/	
採用部署	管理本部	電話番号	055-224-2121



事業内容 スズキ四輪車の販売／中古車の販売／電動車いすの販売／部品・用品の販売／自動車整備（点検・車検・修理）／損害保険代理店業務

事業所PR 弊社では、直販営業と業販営業の2種類の営業スタイルでスズキのクルマを販売し、これにサービス部門が連携と協力することで、地域に密着したアフターサービスを提供しております。また、「ワークライフバランス」を掲げて、働きやすい環境づくりに一層取り組んでおります。

福利厚生 財形制度、退職金制度、健康診断、予防接種補助金制度、提携保育園有り、社員割引ほか

採用情報 募集職種・・・営業職（四輪・部品）／経理（労務）／整備職
 必要資格・・・【営業職・経理（労務）】 普通自動車免許（AT限定不可）
 【整備職】 普通自動車免許（AT限定不可）
 一級小型自動車整備士資格（一級課程卒者）、二級ガソリン自動車整備士資格（二級課程卒者）
 ※普通自動車免許（AT限定不可）は入社までに取得してください

求める人物像 人と接することが好きな方・チームワークのある方・積極的な方

採用応募・選考方法 採用応募・・・マイナビ2024からエントリーまたは、採用担当へお問い合わせください。
 選考方法・・・書類選考、筆記試験、個人面接

16 山梨トヨタ自動車株式会社



業種 卸売業、小売業

本社所在地	山梨県甲府市宝一丁目21番29号（本社）		
県内所在地	同上		
ハローワーク事業所番号	1901-94-8	従業員数	273名
資本金	8,300万円	URL : https://www.yamanashi-toyota.jp/	
採用部署	総務部	電話番号	055-222-1271



事業内容 新車販売（TOYOTA、LEXUS、Volkswagen）／中古車販売／カーリース／車両整備及びアフターサービス、車検、点検、修理、钣金塗装／保険代理店業務／通信機器（au）販売

事業所PR 地域に愛され76年、県内屈指の自動車ディーラーです！40年以上黒字経営 安定感抜群！！

福利厚生 各種社会保険完備、財形貯蓄制度、退職金制度（401K）、社員研修旅行、リゾート施設会員、自家用車購入割引制度、慶弔見舞金各種祝金、インフルエンザ予防接種費用残額負担、山梨トヨタ会

採用情報 募集職種：総合職（営業スタッフ）／総合職（本社事務スタッフ）／一般職（アシスタントスタッフ）
 採用人数：各職種合わせて10名程度
 対象学歴：大学院・大学・短期大学・専門学校・既卒可※卒業後3年以内

求める人物像 車が好きな方、人と関わる仕事がしたい方、一緒に山梨トヨタを盛り上げていきましょう！！

採用応募 マイナビ2024山梨トヨタ自動車ページ内よりお申込みください
選考方法 筆記試験・適性テスト ⇒ 面談 ⇒ 面接試験（個人）

17 株式会社イトウ・アット・ホーム



業種	建設業
----	-----

本社所在地	山梨県甲斐市西八幡2601-1 オギノ西八幡テナント棟		
県内所在地	山梨県山梨市下石森35 オギノ山梨店内		
ハローワーク事業所番号	1901-615422-4	従業員数	4名
資本金	100万円	URL : https://www.ito-at-home.jp/	
採用部署	総務部 (大西又は伊藤)	電話番号	055-288-9522



事業内容 デザイン住宅・子育て住宅の設計・施工、住宅リフォーム、ガーデンデザイン、エクステリア、鉄骨やRCの特殊建築物等の倉庫・ビル・社屋・建築のメンテナンス・ゼロエネルギー住宅・太陽光発電・住まいのコンシェル・企画・立案
HPは2つです。「イトウ@ホーム」「イトウ@リフォーム」

事業所PR 働きやすい職場環境づくりを行う企業を表彰する「YAMANASHIワーキングスタイルアワード」を県知事より受賞、県が女性活躍推進に取り組む企業を独自認定する制度「やまなしえるみん」認証企業です。お客様への提案が好評で信頼を得ています。スタッフ相談窓口の設置や職場環境の改善を定期的実施していますので、働きやすい職場です。絵心・お洒落心・お料理・お子様がお好きな方大歓迎！皆様のご応募心よりお待ちしております。

福利厚生 社会保険（雇用保険、労災保険、健康保険、厚生年金保険）有、通勤手当有、健康診断有、年間有休休暇日数10日（初年度）

採用情報 メディアチーム（経営企画・不動産事業、総務・人事・広報・HP制作・SNS全般など）、インテリアチーム（設計・積算・企画・SNS全般・システム開発など）、エンジニアチーム（設計・施工・商品開発、管理・建築業務）、3部門のうち3名、大学院・大学・短期大学・専門学校等

求める人物像 協調性と責任感を持ち、スタッフと積極的にコミュニケーションを取れる方。また、建築の知識がない方も歓迎致します。弊社では建築の知識がない女性スタッフも活躍中です。

採用応募・選考方法 ハローワークを通して応募後、書類選考、面接を行います。
随時受付中ですので、お気軽にハローワークへご相談ください。

18 飯田鉄工株式会社



業種	建設業
----	-----

本社所在地	山梨県笛吹市境川町石橋1314		
県内所在地	同上		
ハローワーク事業所番号	1901-2845-2	従業員数	177名
資本金	9,600万円	URL : http://www.iida-tekko.co.jp/	
採用部署	総務部	電話番号	055-266-6644



事業内容 山梨県を中心に、全国の橋梁、水門など鋼構造物の設計・製作・施工・メンテナンス業

事業所PR
☆有給消化率 90%以上！ ☆月平均残業時間 8.3時間！
スケールの大きいものを高い技術力で作り上げています！

福利厚生
・社会保険（雇用、労災、健康、厚生、財形） ・退職金制度あり ・年次有給休暇：117日（指定有給含む）
・社員寮あり ・通勤手当

採用情報
技術職（土木・機械・電気電子）：3名
総合職（学部不問）：3名

求める人物像
ものづくりが好きな方、地域貢献のお仕事に興味がある方、真面目にコツコツ作業するのが好きな方
人と話すことが好きな方、インフラ整備に興味がある方

採用応募・選考方法
まずはマイナビからエントリー → 会社説明会 → 採用試験（筆記・面接同日開催） → 内定！
総務部：矢嶋 TEL055-266-6644

19 齋藤建設株式会社

業種	建設業
----	-----

本社所在地	山梨県甲府市青沼二丁目11番22号		
県内所在地	同上		
ハローワーク事業所番号	1901-1370-2	従業員数	38名
資本金	5,000万円	URL : https://marubun-saitokensetsu.co.jp/	
採用部署	総務部	電話番号	055-233-9107



事業内容 総合建設業として、土木・建築構造物の設計施工。※施工が主となります。

事業所PR 新しい技術や取り組みを取り入れ、建設工事を通じて地域社会の基盤となる構造物をつくり、地域を支え、より豊かな社会を作る会社です。

福利厚生 社員旅行、リゾートホテル会員加入、退職金制度、各社会保険加入（健康・厚生・雇用・労災）、育児・介護休業制度、定期健康診断全額負担、インフルエンザ予防接種全額負担、車両保険一部会社負担

採用情報 土木技術職（施工管理）3名 大学院・大学・短期大学・専門学校（卒業後、3年まで可）
 建築技術職（施工管理）3名 大学院・大学・短期大学・専門学校（卒業後、3年まで可）
 総合職（営業・総務） 1名 大学院・大学・短期大学・専門学校（卒業後、3年まで可）

求める人物像 何事にも積極的に取り組み、向上心がある人。協調性を持ち、協力して仕事ができる人が活躍しています。

採用応募・選考方法 マイナビ・当社ホームページよりエントリーをお待ちしております。選考方法等に関しましても、記載してありますのでご確認ください。



20 株式会社 早野組

業種	建設業
----	-----

本社所在地	山梨県甲府市東光寺1-4-10		
県内所在地	同上		
ハローワーク事業所番号	1901-1475-4	従業員数	278名
資本金	1億8,000万円	URL : https://www.hayano.co.jp/	
採用部署	総務本部 総務部	電話番号	055-235-1111



事業内容

当社は建築の設計・施工管理・リニューアル、土木舗装の施工管理、不動産の売買や仲介、アスファルト合材の販売等を扱う総合建設業です。小規模から大規模まで幅広く官民問わず工事を請け負っております。

事業所PR

創業130年を超える歴史を持つ総合建設会社です。歴史の中で培われた技術力と、安全を最優先する文化、そして充実の研修制度で成長できる環境があります。1・Uターンの学生大歓迎！

福利厚生

各種社会保険（労災・雇用・健康・厚生）、確定拠出年金制度、半日有給休暇制度、グループ親睦会、資格取得支援、**その他 充実の福利厚生！**

採用情報

【施工管理（建築・土木舗装）】学科不問

【設計（機械設備）】建築系学科の学生対象

【舗装積算】土木系学科の学生対象

※全職種本社（山梨県甲府市）採用、施工管理（建築）のみ東京支店採用あり、既卒（3年以内）応募可

求める人物像

明るく、まじめで、山梨県が好きな学生さんをお待ちしております！

採用応募・選考方法

・応募書類の提出を持ってエントリーとします【応募書類締切：2023年4月28日(金)必着】

・筆記試験・適性検査・面接試験（2回）

その他ご不明点、会社説明会の予定等は公式LINEアカウント【@997wqkya】よりお問い合わせください！

21 株式会社エーティーエルシステムズ

業種 情報通信業

本社所在地	山梨県甲府市太田町9番7号		
県内所在地	同上		
ハローワーク事業所番号	1901-104853-3	従業員数	64名
資本金	2,000万円	URL : https://www.atl-systems.co.jp/	
採用部署	管理部	電話番号	055-220-6456



▼事業内容

『ATLSystemsに係るすべてのヒト/モノ/チキにITを駆使して、希望と活力のある未来を創造する』をミッションに、山梨をはじめとする全国の地方自治体や教育機関、そこに住む人々の暮らしをICTの力で支え続けています。自治体が取り扱うビッグデータを分析して地域課題の解決へと繋げるデータ活用事業、私達が安心して暮らせる街づくりに欠かすことのできないITインフラを構築・ICT教育現場を支援するネットワーク事業、自治体のDX推進を実現するコンサルティング事業など活躍いただけるフィールドは沢山あります！

▼福利厚生

教育費制度、リフレッシュ休暇制度、永年勤続休暇、社会保険完備、健康保険組合の福利厚生制度

▼採用情報

総合職採用：定員 5名 ※職種別採用はしていません。
(ネットワークエンジニア、クラウドエンジニア、システムエンジニア、ITコンサルタント、本部スタッフ)

▼求める人物像

ITの可能性を信じている、物事を損得よりも善悪で判断して失敗をプラスにできる、チームや顧客と共に成長を楽しめる

▼採用応募・選考方法

説明会 → エントリーシート提出 → 書類選考・適性検査・一次面接 → 最終面接

22 株式会社ネオシステム

業種 情報通信業

本社所在地	山梨県甲府市丸の内二丁目8番3号 丸和ビル5階		
県内所在地	同上		
ハローワーク事業所番号	1901-103111-7	従業員数	162名
資本金	6,000万円	URL : https://www.neosystem.co.jp/	
採用部署	人事総務部	電話番号	055-220-1811



事業内容 通信、製造、金融、人材派遣業等あらゆる業界のシステム開発を手掛ける、独立系の総合SIerです。各種業務向けシステム・ネットサービス・モバイルアプリケーション等、コンサルティングから導入・開発・保守までのワンストップサービスとして提供しています。また、MR技術の企画開発業務支援や、AI、機械学習をテーマとした研究開発にも取り組んでおります。

事業所PR プログラミングの知識が無くても充実した研修制度で手厚いサポートをしているので未経験者でも安心です。配属後は、「メンター制度」により、先輩・上司に相談しやすい環境です。

福利厚生 社会保険(健康・厚生・雇用・労災)、各種制度(退職金(401K)・慶弔見舞金・サークル活動・健保組合保養所施設全国各所等)、育児休業取得実績有、休暇(年次有給休暇・慶弔休暇・リフレッシュ休暇、ストック休暇)、社員寮あり

採用情報

「採用予定の職種」：システムエンジニア、プログラマ

「対象となる学歴」：大学院、大学、専門学校、短期学校

求める人物像

1.コミュニケーション=人と「対話」ができる人

2.何事もプラス思考でやる気と元気、意欲のある人

3.責任感と協調性があり、仕事に誠実で真面目な人

4.失敗を恐れずチャレンジでき、感謝し感動できる人

5.問題発見能力があり、物事に興味と創造力のある人

採用応募・選考方法

採用応募：マイナビよりエントリーをお願いいたします。

選考方法：筆記試験(SPI/オンライン)→一次面接試験(オンライン)→二次面接試験(最終/対面)

※二次面接は、状況によって変更になる場合があります。

23 山梨交通株式会社

業種 運輸業、郵便業

本社所在地	山梨県甲府市飯田三丁目2番34号		
県内所在地	同上		
ハローワーク事業所番号	1901-402-6	従業員数	621名
資本金	9,600万円	URL : http://yamanashikotsu.co.jp/	
採用部署	総務部	電話番号	055-223-0831



事業内容

旅客運輸業（バス・タクシー）・自動車教習業・レストラン業・旅行業・不動産賃貸業・指定管理事業

事業所PR

歴史と信頼を礎に地域に貢献する企業として歩み続ける

福利厚生

社会保険（健康保険・厚生年金・雇用保険）、通勤手当、健康診断（年2回）、年次有給休暇（最大年20日）等

採用情報

総合職 若干名

大学院・大学・短期大学・専門学校（卒業後3年まで）等

求める人物像

チームで協力し仕事を進められる方、自ら考え、周りに伝えることができる方、何事にも率先して取り組める方

採用応募・選考方法

郵送にて履歴書送付。

筆記試験、適性検査、作文、面接

24 東京海上日動火災保険株式会社

業種 金融業、保険業

本社所在地	東京都千代田区大手町2-6-4 常盤橋タワー		
県内所在地	山梨県甲府市中央1-12-28		
ハローワーク事業所番号	1901-914147-4	従業員数	17,008名
資本金	1,019億円	URL : http://www.saiyou.tokiomarine-nichido.co.jp/	
採用部署	山梨支店 他	電話番号	055-237-7680



事業内容

お客様の「いざ」をお守りする為に、世界中で保険事業を展開。リスクに応じた商品・サービスの提供、迅速な保険金支払いとサポート、様々なソリューションを通じて、複雑で多様化する社会課題に挑み続けています。

事業所PR

山梨支店では、地域に寄り添い、個人法人を問わず、お客様に様々なご提案やサービスの提供を行っています。また、弊社は自分自身に合った働き方を考え実現することができる各種制度が整っています。

福利厚生

雇用保険、健康保険、厚生年金保険、労災保険、従業員持株会制度、企業年金基金 ほか

採用情報

山梨エリアでは、エリア総合職、エリア総合職（ワイド）の採用活動を行っております。

求める人物像

自ら考え、発信し、行動する個性豊かな人材

採用応募・選考方法

ES、適性検査、面接、作文

25 (株) ミヨシグループハケ岳管理センター

業種	学術研究、専門・技術サービス業
----	-----------------

本社所在地	東京都世田谷区八幡山2-1-8		
県内所在地	山梨県北杜市小淵沢町上笹尾3181		
ハローワーク事業所番号	1904-613734-9	従業員数	358名(グループ4社計)
資本金	9,000万円	URL: https://www.miyoshi-group.co.jp/	
採用部署	全部署対象 (総合職採用)	電話番号	0551-36-5915



事業内容 花や野菜の種や苗の開発・生産・販売を行う種苗メーカー。
“INNOVATE FOR BEAUTY & TASTE”をスローガンに、色とりどりの花、おいしい野菜の元を世界のすみずみにお届けする企業です。

事業所PR 当社で扱う花や野菜の種苗は、日本中、世界中に出荷されています。
街の花屋、旅先のスーパーで、自分が携わったものを見つけたときのワクワク、味わってみませんか？

福利厚生 社会保険(健康保険、厚生年金保険、雇用保険、労災保険)、通勤手当、独身者向け社宅制度、健康診断、休暇制度(年次有給休暇、慶弔休暇、看護休業等)

採用情報 ミヨシグループ総合職採用：生産・営業・管理事務のいずれかの職群にてご活躍いただきます。
※グループ各社への出向あり
全学部・全学科応募可能です。 募集人数：若干名

求める人物像 植物が好きで、元気な方
チームで協働しながら、自律的に行動できる方
「凡事徹底」が実践出来る方、実践できるようになりたい方

採用応募・選考方法 まずは「リクナビ2024」当社ページよりエントリーをお願いします。

リクナビ2024
エントリーはこちらから

↓↓↓↓↓↓



26 株式会社KPG HOTEL & RESORT

業種	ホテル・宿泊業
----	---------

本社所在地	東京都港区南青山2-27-25ヒューリック南青山ビル5F		
県内所在地	ふふ河口湖：山梨県南都留郡富士河口湖町河口字水口2211-1		
ハローワーク事業所番号	1304-681510-0	従業員数	2,222人
資本金	4,000万円	URL: http://www.kpg.gr.jp/	
採用部署	東京本社人事	電話番号	03-6384-5030



事業内容 「日本のレジャーをもっと楽しく！」をテーマとし、ホテル・旅館・レストラン・エンターテイメント・リパークルーズ他、事業の開発から運営までをおこなうトータルプロデュースカンパニーです。

事業所PR 総合的なレジャー事業開発の実現を基幹コンセプトとして、私たち全員がお客様の喜びを我が喜びとするという心を持っております。山梨県にはスモールラグジュアリーホテル「ふふ河口湖」を運営しております。

福利厚生 各種社会保険完備、産休育休制度、慶弔見舞金制度、全施設単身寮完備、グループ法人施設利用優待制度

採用情報 GOOD LEISURE CREATOR お客様の「楽しい」をプロデュースするお仕事
総合職、エリア総合職 大学院、大学、短期大学、専門学校、既卒3年まで

求める人物像 当社の業務はチームワークを発揮し完遂できる仕事ばかりです。他のスタッフと協力しながら仕事を進めることができる人財を求めています。

採用応募・選考方法 エントリー先：[マイナビ2024](#)及びkpg-recruit@kpg.gr.jpよりエントリーください。
会社説明会 ⇒ 一次選考 ⇒ 二次面接 ⇒ 希望店舗見学 ⇒ 最終面接

27 セコム山梨株式会社

業種 生活関連サービス業、娯楽業

本社所在地	山梨県甲府市徳行3-12-25		
県内所在地	同上		
ハローワーク事業所番号	19010-00168228	従業員数	180名
資本金	1,500万円	URL : https://www.secom-yamanashi.co.jp/	
採用部署	管理部総務課	電話番号	055-220-7700

信頼される安心を、社会へ。

SECOM
セコム山梨株式会社

事業内容 オンライン・セキュリティシステムを核とした法人や一般のご家庭向けのセキュリティ事業を展開。山梨県内全域で、「安全」「安心」「快適」「便利」な社会を支えるサービスを提供しています。

事業所PR 「セコムが来て良かった！」と言って頂けるやりがいのある仕事。福利厚生が充実し、長く働ける環境が整っています。

福利厚生 社会保険完備（雇用・労災・健康・厚生年金）、企業年金制度、財形制度、社員持株制度、保養所、年に2回の長期休暇を取得可能！育児休暇は子供が3歳に達するまで

採用情報 募集職種：総合職（セキュリティ部門・営業部門・管理部門）
採用人数：10数名
対象学歴：大学院、大学、短大、高専、専門学校

求める人物像 「人の役に立ちたい」「様々なことに挑戦したい」そんな思いを抱いている方、大歓迎です！

採用応募・選考方法 エントリーはマイナビ2024にてお待ちしております。
選考方法 会社説明会・適性検査 → 1次面接 → 2次面接 → 内定



28 株式会社アイキューブ

業種 教育、学習支援業

本社所在地	長野県茅野市塚原1-3-21		
県内所在地	山梨県甲府市湯村1丁目9-30 サンドラッグ湯村店2F（いずみ塾 ウェルクス山の手通り校）		
ハローワーク事業所番号	2014-2149-4	従業員数	138名
資本金	2,000万円	URL : https://i-cube-education.jp/icube2/	
採用部署	人事部人材開発課	電話番号	0266-75-1150



事業内容 いずみ塾・ペルーフアカデミー・東進衛星予備校を長野県・山梨県で展開する当社。各ブランドの特徴を活かし、お客様の幅広いニーズにお応えすると共に、積極的なICT活用で新しい学びのカタチを追求しています。

事業所PR：ひとと深く関わる仕事にやりがいを感じる方、教育に熱い想いがある方、挑戦に意欲的な方、お待ちしております！

福利厚生：年間休日105日／各種社会保険完備／住宅手当、車両手当、家族手当、交通費別途全額支給／賞与年3回／社員表彰制度／資格取得支援制度／社員の家族は塾月謝半額／クラフティング費／部活動費／時短勤務制度／在宅勤務制度／ハイパーリフレッシュ休暇／産前・産後・育児休暇制度など

採用情報：総合職（講師職・運営職）／5名程度／短期大学・大学・大学院卒
研修後、配属希望・適性等を総合的に判断し、講師職（いずみ塾またはペルーフアカデミー）、運営職（東進衛星予備校）として、3ブランドいずれかの校舎に配属となります。

求める人物像：「ひとと深く関わる仕事にやりがいを感じる方」「教育に対する強い想いがある方」「新しいことへの挑戦に意欲的な方」いずれか1つでも共感いただける方。教育関連の経験（教育実習、教員免許、塾講師バイト経験等）の有無は問いません。

採用応募・選考方法：
会社HPもしくはマイナビ2024より会社説明会へお申込みください。
（選考フロー）説明会 ⇒ WEB試験 ⇒ 一次選考 ⇒ 最終選考



▲会社HP



▲マイナビ

29 メディカル・ケア・サービス株式会社（愛の家）

業種 医療・福祉

本社所在地	埼玉県さいたま市中央区新都心11-2 ランド・アクシス・タワー29F		
県内所在地	山梨県甲府市後屋町97-1（その他県内8事業所運営）		
ハローワーク事業所番号	1901-923064-1	従業員数	6,900名
資本金	1億円	URL : https://www.mcsg.co.jp/	
採用部署	東日本採用課	電話番号	080-1007-6526



- 事業内容**
- ・認知症高齢者グループを中心に、全国約300ヵ所にて介護事業所を運営。山梨県内8事業所
 - ・介護予防関連事業所や研究開発（薬局経営・書籍出版・ポータルサイト運営 等）
 - ・海外事業（中国を中心に事業所運営）
- 事業所PR**
- 『認知症ケア』のリーディングカンパニーとして、専門的なノウハウが多くあります
社会貢献できる人材にしていく為に、教育・研修に力を注いでおり、
スキルアップ・キャリアアップを支援していきます！
- 福利厚生**
- 社会保険完備/各種手当（通勤手当・家族手当 等）/健康診断有/休暇制度（慶弔休暇・産前産後、
育児休暇・介護休暇 等）/資格支援制度/キャリアパス制度/オリジナル福利厚生サイト（社割）

採用情報 介護職（プロフェッショナルコース） 採用予定者：県内8名（※県外の応募も可能）
学歴：専門学校・短大・大学・大学院

求める人物像 「地元で社会貢献していきたい方」「広域で社会貢献していきたい方」
※弊社は学歴や知識量より、『人柄』『人間性』を重視した採用を行います

採用応募・選考方法

- 左記のQRコードからエントリー可能
- 採用担当に直接問い合わせ



30 ALSOK 総合警備保障株式会社

業種 サービス業
(他に分類されないもの)

本社所在地	東京都港区元赤坂1-6-6 安全ビル		
県内所在地	山梨県甲府市太田町28-1		
ハローワーク事業所番号	1304-024392-8	従業員数	12,002名
資本金	186億7,500万円	URL : https://www.alsok.co.jp/saiyo/	
採用部署	採用部 東日本採用センター	電話番号	03-3404-6081



事業内容

主要業務であるセキュリティ事業、その経験を活かした介護や見守り、ビルメンテナンスや付帯工事のほか、防災、BCP、テロ対策など、企業活動や個人の生活を多方面から支えています。

事業所PR

人にやさしい街は勇気ある人に守られている。
未経験者からでも先輩社員がしっかりフォローします。職場の雰囲気はアットホームで風通しがいいです。

福利厚生

プラチナホリデー（年に一度9連休取得可能）、各種団体保険、ホテル・旅館、レジャー施設割引など多数

採用情報

山梨県はじめその他全国的に採用可能です。入社エリアは自分で選択ができます！

採用職種：総合職（営業、機械警備・警備輸送・ガードセンター・資金）技術職、経理職、R&D職

求める人物像

人々のために働きたい。必要不可欠な暮らしの安全安心を守りたい。地域社会に貢献したい。
経営理念「ありがとうの心」と「武士の精神」に共感していただける方。

採用応募・選考方法

※ALSOK採用ホームページもしくはマイナビ・リクナビからエントリーをお願いいたします。
セミナー⇒アンケート⇒一次面接⇒適性検査⇒二次面接⇒三次面接（経理・R&Dのみ）



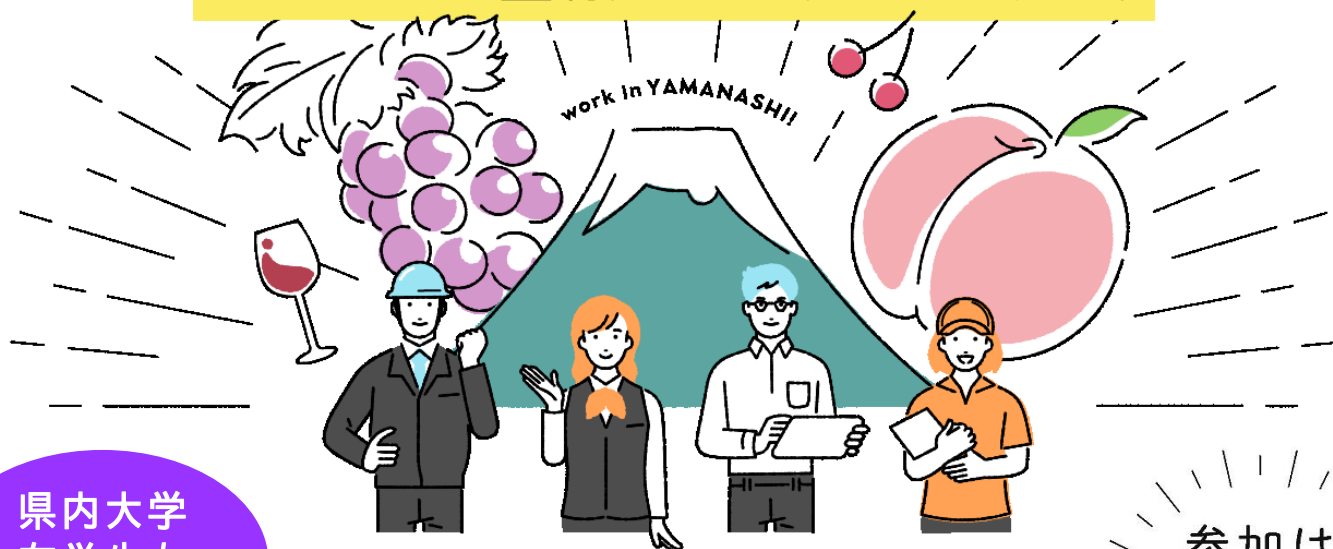
エントリーQR

WEB

やまなしU・Iターン 企業研究フェア

まずはここから。やまなしで働く第一歩

やまなしの企業をオンラインで知ろう



県内大学
在学生も
大歓迎!!

質問・相談会開催日

2023年2月3日(金) 13:00 ▶ 16:00

参加は
無料!

フェアの概要

◎ 特設Webサイトでの参加企業情報の掲載

★掲載期間 2022年12月23日(金)～2023年3月31日(金)

☞ 情報掲載期間内に参加企業の情報を閲覧することができます!

※一部情報はユーザー登録が必要です。

☞ 掲載情報は随時更新するため、今後の就職活動に役立ちます!

◎ 参加企業担当者への質問・相談会

★日程 2023年2月3日(金) 13:00～16:00 ※zoomによるオンライン相談です。(事前予約制)

☞ 掲載情報に関する事など、参加企業の担当者へオンライン上で質問や相談ができます!

対象

山梨県へのUターンまたはIターンを希望する学生

※学年不問(既卒の場合は卒業後3年以内)

50社参加予定


参加予定企業

山梨県内の製造業、卸売業・小売業、建設業、情報通信業、宿泊業、医療・福祉、各種サービス業、教育・学習支援業、金融・保険業、農林業の企業や団体(地方公務)が参加!

フェア特設ページはこちら!(登録、企業情報閲覧、質問・相談会予約)

https://event.furusatokaiki.net/230203_yamanashi/



| 主催 |  山梨県(産業労働部 労政雇用課)

| 共催 | 甲府商工会議所、山梨県中小企業団体中央会、認定NPO法人ふるさと回帰支援センター

| 後援 | 山梨県商工会議所連合会、山梨県商工会連合会、(公財)やまなし産業支援機構、山梨県経営者協会、山梨県中小企業家同友会

| お問い合わせ | 認定NPO法人ふるさと回帰支援センター TEL:03-6273-4415/MAIL:event-info@furusatokaiki.net

(山梨県Uターン・Iターン促進事業/東京オフィス2023年第102回ふるさと暮らしセミナー)

山梨県就職支援ウェブサイトのご案内

やまなし就職応援ナビ

山梨県がサポートする就職情報ポータルサイトです！県内企業が参加する合同就職説明会のイベント情報など、就職に役立つ情報を提供しています。



新卒者就職応援企業ナビ

山梨県内の魅力ある企業との出会いを応援します！山梨県での就職を考えている方に県内企業の魅力やインターンシップ情報、採用情報等を提供しています。



ユースバンクやまなし

県内外の大学等に進学した学生とその保護者向けに、就職イベント情報など就職に役立つ情報をメール配信しています。ぜひ「ユースバンクやまなし」に登録してください。



Facebook
配信中！

yamanashi.rosei

「やまなし就職応援ナビ」の新着情報及びイベント情報、「新卒者就職応援企業ナビ」の企業情報などを発信しています。



Twitter
配信中！

@yamanashi_rosei

「やまなし就職応援ナビ」の新着情報及びイベント情報、「新卒者就職応援企業ナビ」の企業情報などを発信しています。



LINE
公式アカウント

やまなし就職応援ナビ

山梨県内の就職やインターンシップに役立つイベント情報などをお届けします。



友達登録はこちらから →



山梨県 産業労働部 労政雇用課
TEL : 055-223-1562