

# 富士川水系釜無川 洪水浸水想定区域図（浸水継続時間）

富士川水系釜無川洪水浸水想定区域図（浸水継続時間）

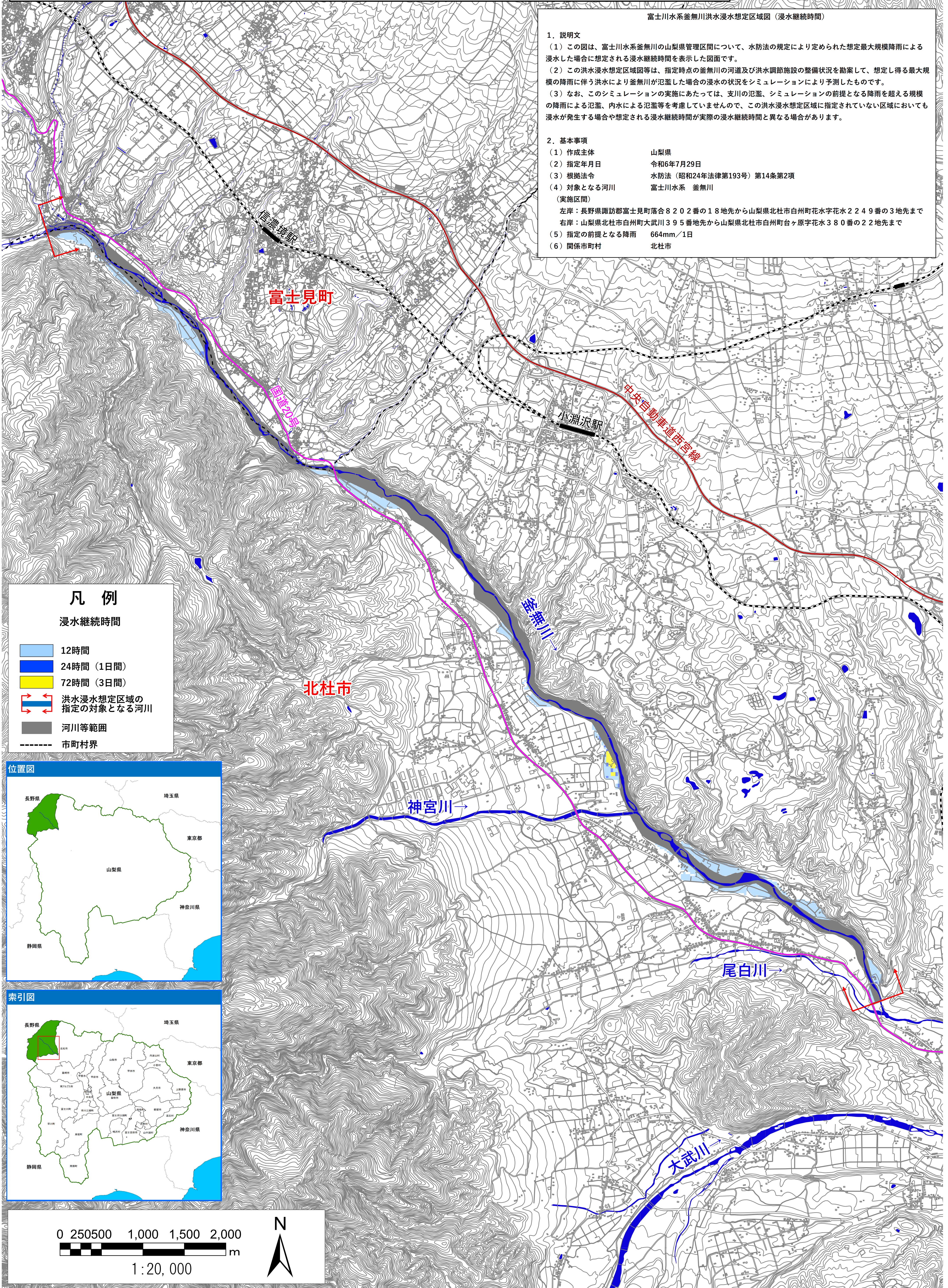
1. 説明文
  - (1) この図は、富士川水系釜無川の山梨県管理区間について、水防法の規定により定められた想定最大規模降雨による浸水した場合に想定される浸水継続時間を表示した図面です。
  - (2) この洪水浸水想定区域図等は、指定時点の釜無川の河道及び洪水調節施設の整備状況を勘案して、想定し得る最大規模の降雨に伴う洪水により釜無川が氾濫した場合の浸水の状況をシミュレーションにより予測したものです。
  - (3) なお、このシミュレーションの実施にあたっては、支川の氾濫、シミュレーションの前提となる降雨を超える規模の降雨による氾濫、内水による氾濫等を考慮していませんので、この洪水浸水想定区域に指定されていない区域においても浸水が発生する場合や想定される浸水継続時間が実際の浸水継続時間と異なる場合があります。
2. 基本事項
 

(1) 作成主体	山梨県
(2) 指定年月日	令和6年7月29日
(3) 根拠法令	水防法（昭和24年法律第193号）第14条第2項
(4) 対象となる河川	富士川水系 釜無川

（実施区間）

左岸：長野県諏訪郡富士見町落合8202番の18地先から山梨県北杜市白州町花水字花水2249番の3地先まで  
 右岸：山梨県北杜市白州町大武川395番地先から山梨県北杜市白州町ヶ原字花水380番の22地先まで

(5) 指定の前提となる降雨 664mm/1日  
 (6) 関係市町村 北杜市



## 凡例

浸水継続時間

- 12時間
- 24時間（1日間）
- 72時間（3日間）
- 洪水浸水想定区域の指定の対象となる河川
- 河川等範囲
- 市町村界

## 位置図



## 索引図

