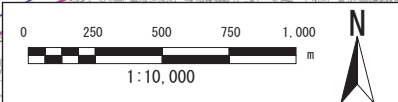
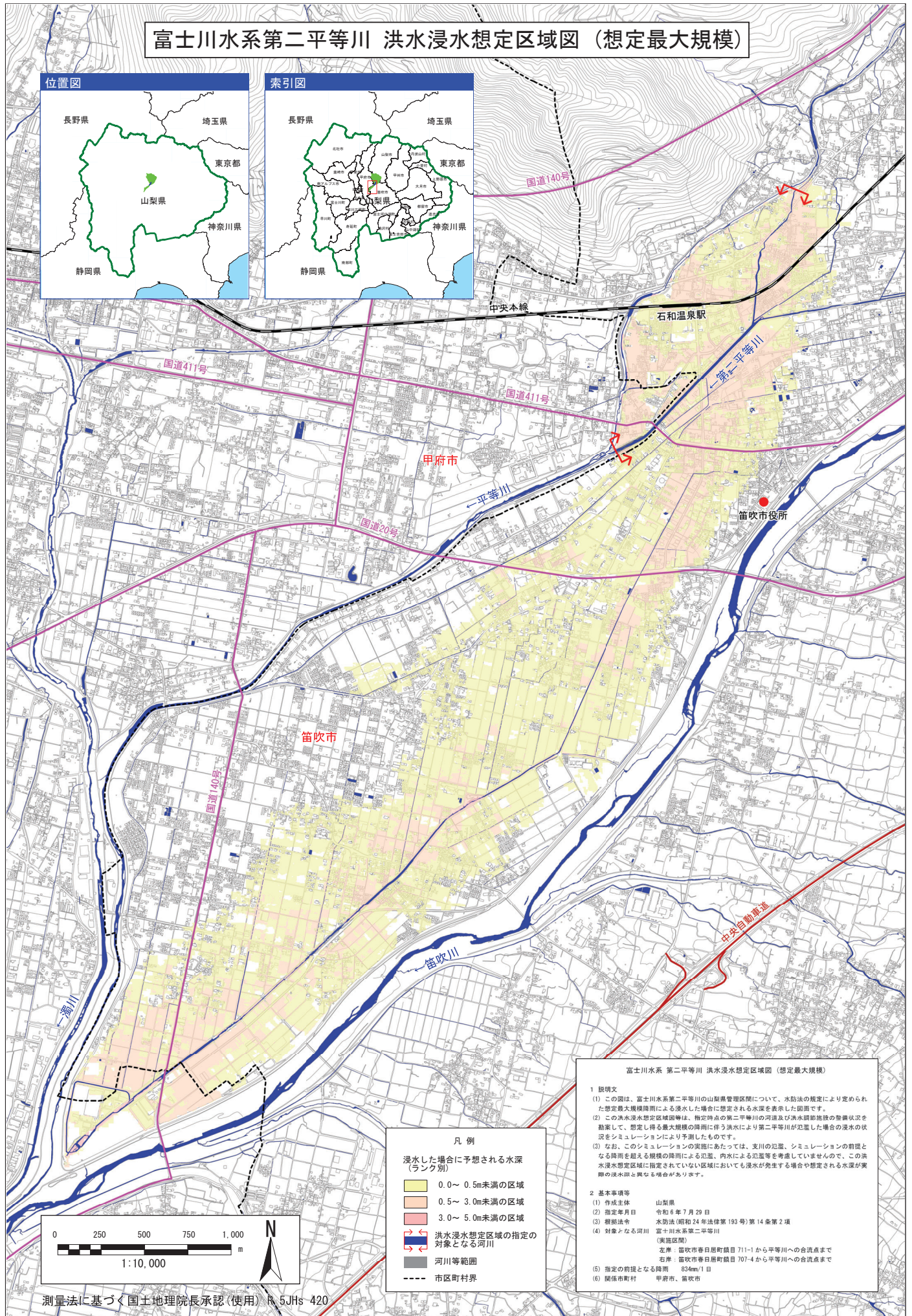


# 富士川水系第二平等川 洪水浸水想定区域図 (想定最大規模)

位置図



索引図



凡例

浸水した場合に予想される水深 (ランク別)	
0.0～0.5m未満の区域	Light Yellow
0.5～3.0m未満の区域	Orange
3.0～5.0m未満の区域	Red
洪水浸水想定区域の指定の対象となる河川	Blue line with arrows
河川等範囲	Grey shaded area
市区町村界	Dashed line

富士川水系 第二平等川 洪水浸水想定区域図 (想定最大規模)

1 説明文

(1) この図は、富士川水系第二平等川の山梨県管理区間について、水防法の規定により定められた想定最大規模降雨による浸水した場合に想定される水深を基とした図面です。

(2) この洪水浸水想定区域図等は、指定地点の第二平等川の河道及び洪水調節施設の整備状況を勘案して、想定し得る最大規模の降雨に伴う洪水により第二平等川が氾濫した場合の浸水の状況をシミュレーションにより予測したものです。

(3) なお、このシミュレーションの実施にあたっては、支川の氾濫、シミュレーションの前提となる降雨を超える規模の降雨による氾濫、内水による氾濫等を考慮していませんので、この洪水浸水想定区域に指定されていない区域においても浸水が発生する場合や想定される水深が実際の浸水深と異なる場合があります。

2 基本事項等

(1) 作成主体	山梨県
(2) 作成年月日	令和6年7月29日
(3) 根拠法令	水防法(昭和24年法律第193号)第14条第2項
(4) 対象となる河川 (実施区間)	富士川水系第二平等川
	左岸：笛吹市春日居町目711-1から平等川への合流点まで
	右岸：笛吹市春日居町目707-4から平等川への合流点まで
(5) 指定の前提となる降雨	834mm/1日
(6) 関係市町村	甲府市、笛吹市

測量法に基づく国土地理院長承認(使用) R. 5JHs 420

※A1出力時は1:10,000、A3出力時は1:20,000