

富士川水系仲川 洪水浸水想定区域図（浸水継続時間）

長時間にわたる浸水なし

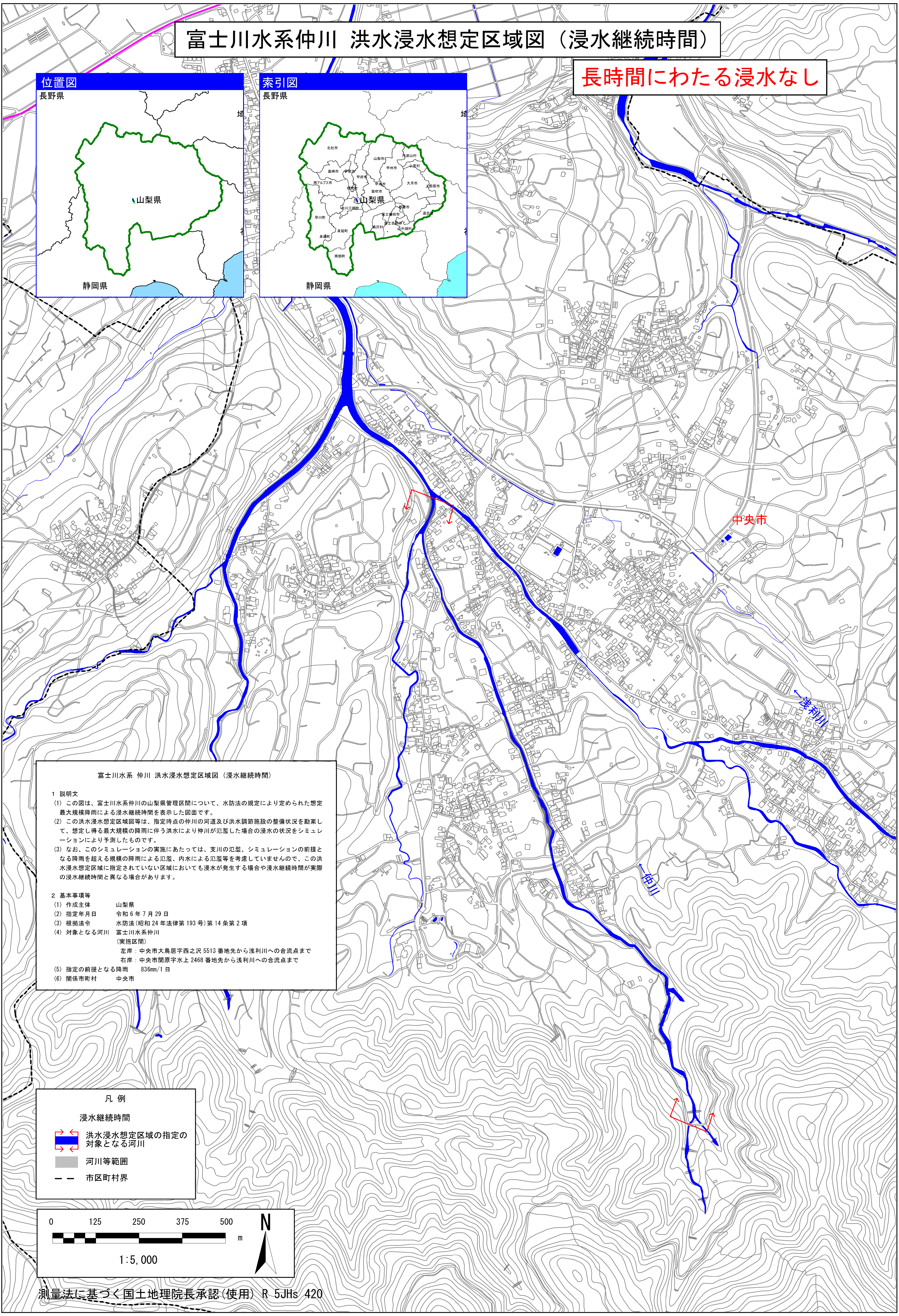
位置図

長野県



索引図

長野県



富士川水系 仲川 洪水浸水想定区域図（浸水継続時間）

1 説明文
(1) この図は、富士川水系仲川の山梨県管理区間について、水防法の規定により定められた想定最大規模降雨による浸水継続時間を表示した図面です。
(2) この洪水浸水想定区域等は、指定時点の仲川の河道及び洪水調節施設の整備状況を勘案して、想定し得る最大規模の降雨に伴う洪水により仲川が氾濫した場合の浸水の状況をシミュレーションにより予測したものです。
(3) なお、このシミュレーションの実施にあたっては、支川の氾濫、シミュレーションの前提となる降雨を超える規模の降雨による氾濫、内水による氾濫等を考慮していませんので、この洪水浸水想定区域に指定されていない区域においても浸水が発生する場合や浸水継続時間が実際の浸水継続時間と異なる場合があります。

2 基本事項等
(1) 作成主体 山梨県
(2) 指定年月日 令和6年7月29日
(3) 根拠法令 水防法(昭和24年法律第193号)第14条第2項
(4) 対象となる河川 富士川水系仲川
(実施区間)
左岸：中央市大鳥居字西之沢5513番地先から浅利川への合流点まで
右岸：中央市関原字水上2468番地先から浅利川への合流点まで
(5) 指定の前提となる降雨 836mm/1日
(6) 関係市町村 中央市

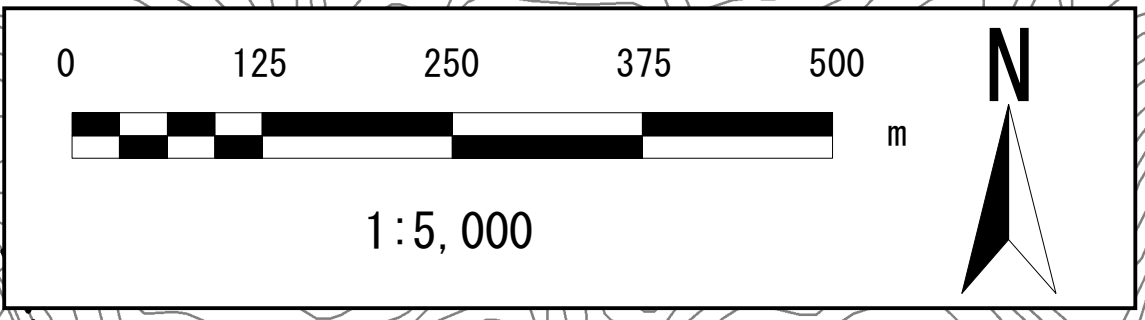
凡例

浸水継続時間

洪水浸水想定区域の指定の対象となる河川

河川等範囲

市区町村界



測量法に基づく国土地理院長承認(使用) R 5Jhs 420

※A1出力時は1:5,000、A3出力時は1:10,000