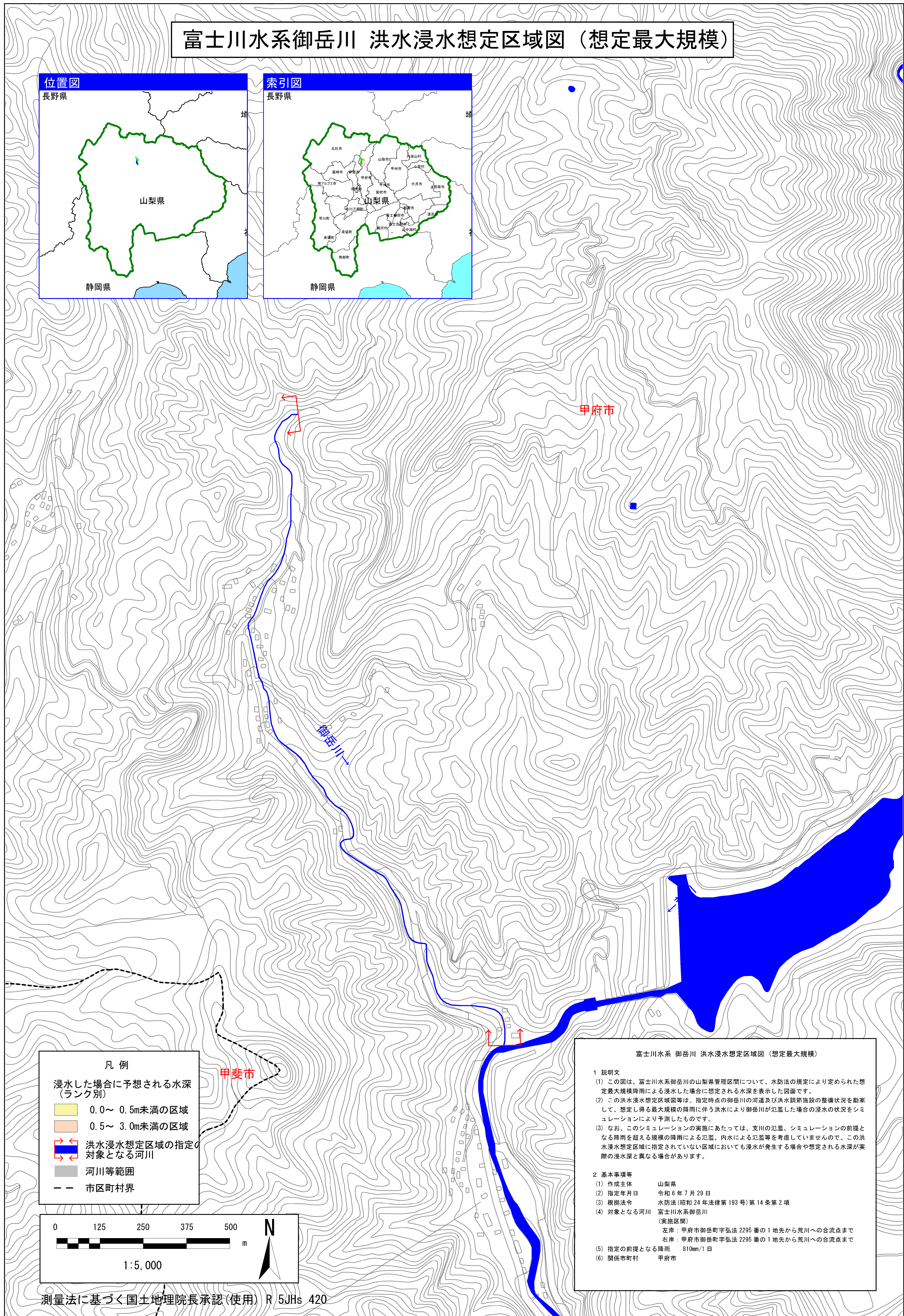


富士川水系御岳川 洪水浸水想定区域図（想定最大規模）

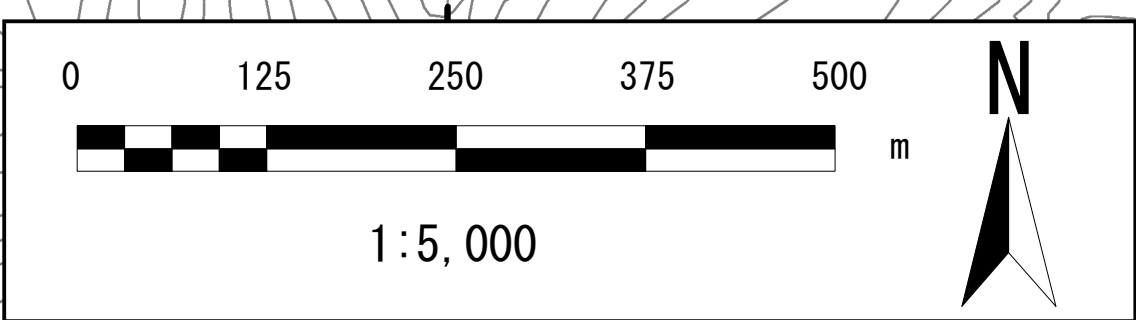
位置図



索引図



凡例	
浸水した場合に予想される水深（ランク別）	
	0.0～0.5m未満の区域
	0.5～3.0m未満の区域
	洪水浸水想定区域の指定の対象となる河川
	河川等範囲
	市区町村界



富士川水系 御岳川 洪水浸水想定区域図（想定最大規模）

- 1 説明文
 - (1) この図は、富士川水系御岳川の山梨県管理区間について、水防法の規定により定められた想定最大規模降雨による浸水した場合に想定される水深を表示した図面です。
 - (2) この洪水浸水想定区域等は、指定時点の御岳川の河道及び洪水調節施設の整備状況を勘案して、想定し得る最大規模の降雨に伴う洪水により御岳川が氾濫した場合の浸水の状況をシミュレーションにより予測したものです。
 - (3) なお、このシミュレーションの実施にあたっては、支川の氾濫、シミュレーションの前提となる降雨を超える規模の降雨による氾濫、内水による氾濫等を考慮していませんので、この洪水浸水想定区域に指定されていない区域においても浸水が発生する場合があります。
- 2 基本事項等

(1) 作成主体	山梨県
(2) 指定年月日	令和6年7月29日
(3) 根拠法令	水防法(昭和24年法律第193号)第14条第2項
(4) 対象となる河川	富士川水系御岳川(実施区間)
	左岸：甲府市御岳町字弘法2295番の1地先から荒川への合流点まで
	右岸：甲府市御岳町字弘法2295番の1地先から荒川への合流点まで
(5) 指定の前提となる降雨	810mm/1日
(6) 関係市町村	甲府市

測量法に基づく国土地理院長承認(使用) R 5JHs 420

※A1出力時は1:5,000、A3出力時は1:10,000