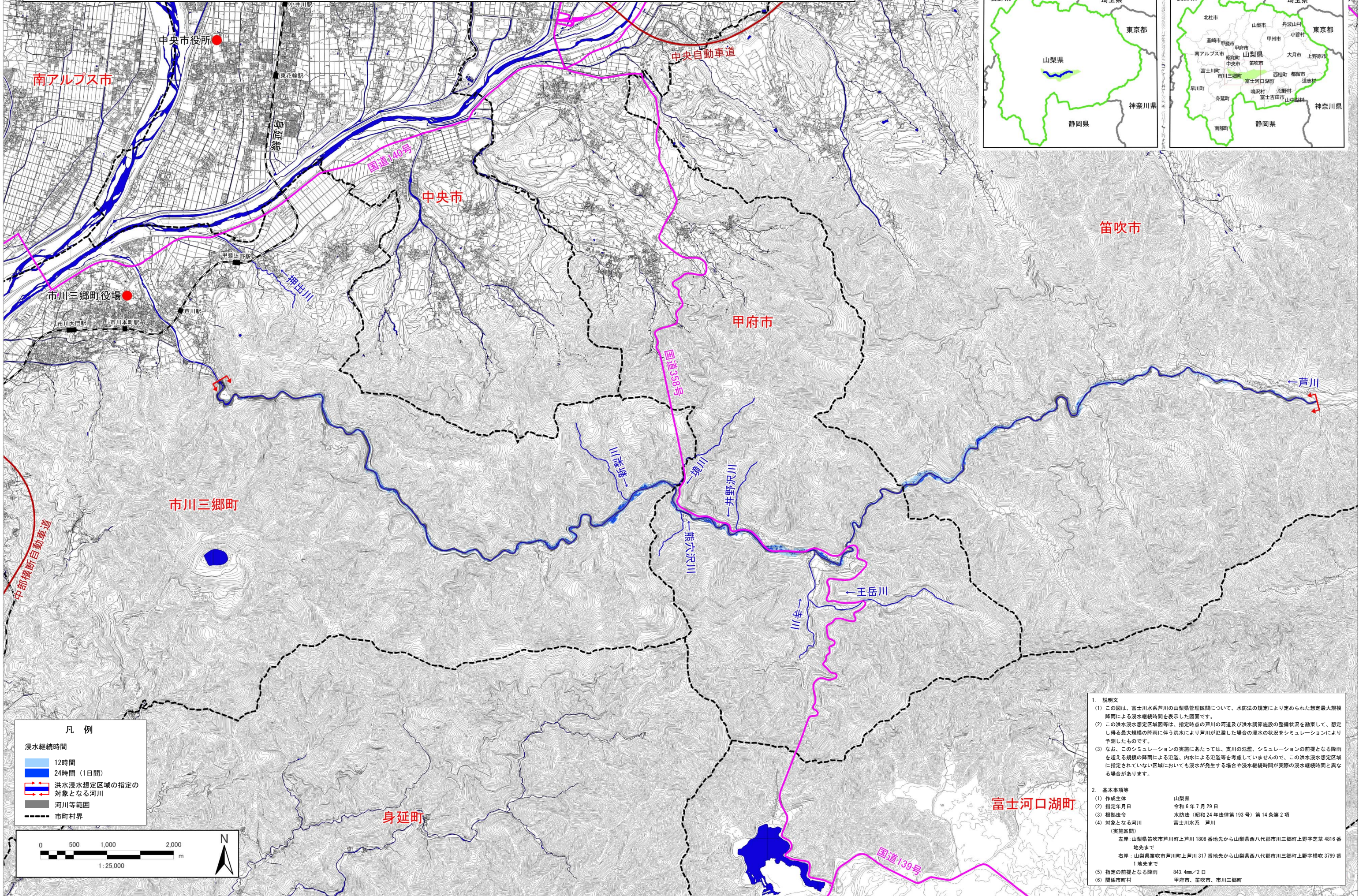
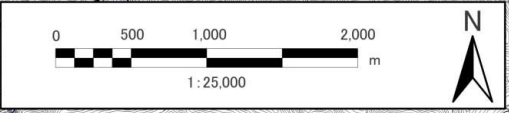


富士川水系芦川洪水浸水想定区域図（浸水継続時間）全体図



- ### 凡例
- 浸水継続時間
 - 12時間 (Light Blue)
 - 24時間 (1日間) (Dark Blue)
 - 洪水浸水想定区域の指定の対象となる河川 (Red double line with arrows)
 - 河川等範囲 (Dashed line)
 - 市町村界 (Dotted line)

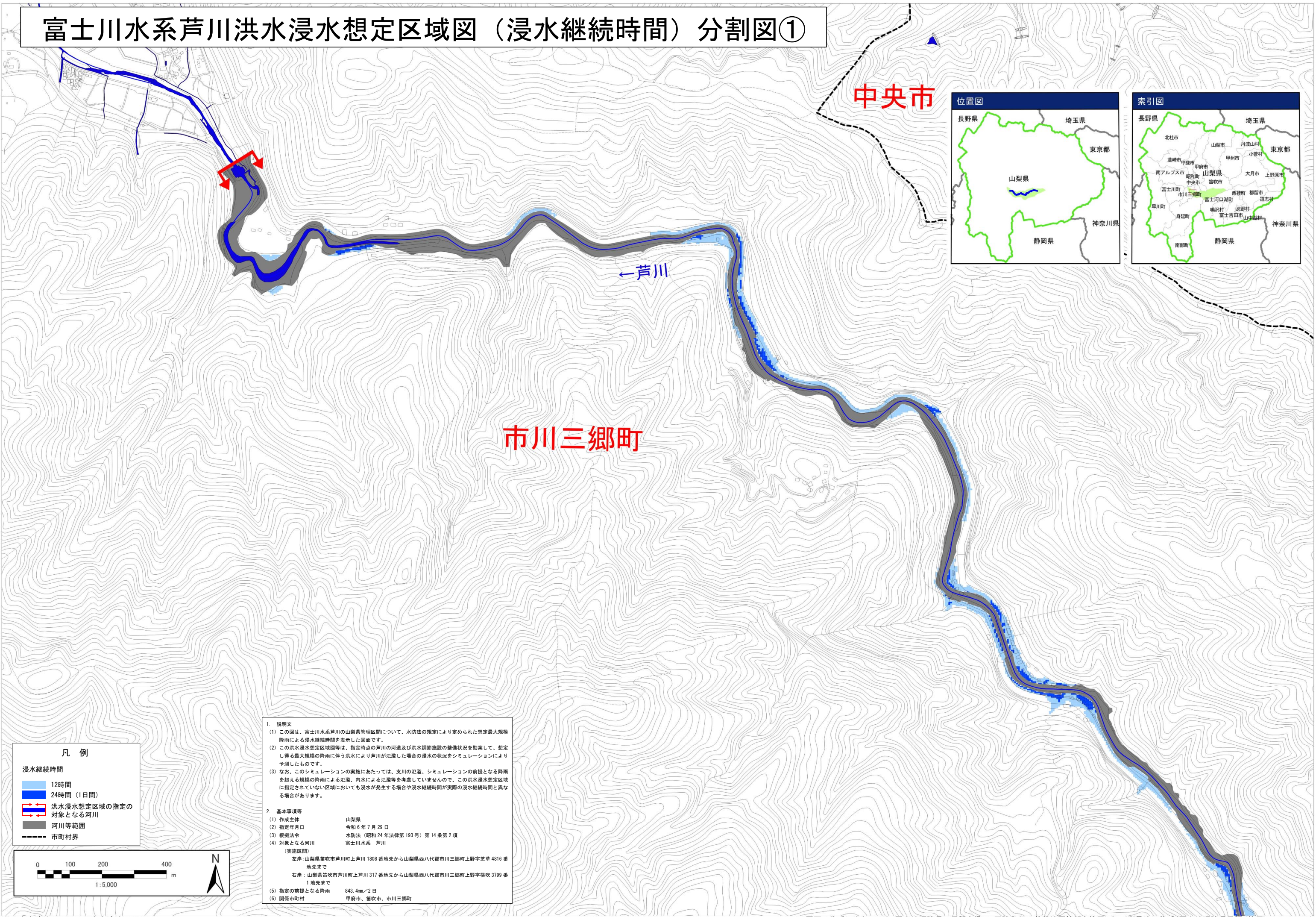


- ### 1. 説明文
- この図は、富士川水系芦川の山梨県管理区間について、水防法の規定により定められた想定最大規模降雨による浸水継続時間を表示した図面です。
 - この洪水浸水想定区域等は、指定時点の芦川の河道及び洪水調節施設の整備状況を勘案して、想定し得る最大規模の降雨に伴う洪水により芦川が氾濫した場合の浸水の状況をシミュレーションにより予測したものです。
 - なお、このシミュレーションの実施にあたっては、支川の氾濫、シミュレーションの前提となる降雨を超える規模の降雨による氾濫、内水による氾濫等を考慮していませんので、この洪水浸水想定区域に指定されていない区域においても浸水が発生する場合や浸水継続時間が実際の浸水継続時間と異なる場合があります。
- ### 2. 基本事項等
- | | |
|--|--------------------------|
| (1) 作成主体 | 山梨県 |
| (2) 指定年月日 | 令和6年7月29日 |
| (3) 根拠法令 | 水防法（昭和24年法律第193号）第14条第2項 |
| (4) 対象となる河川 | 富士川水系 芦川 |
| （実施区間） | |
| 左岸：山梨県笛吹市芦川町上芦川1808番地先から山梨県西八代郡市川三郷町上野字芝草4816番地先まで | |
| 右岸：山梨県笛吹市芦川町上芦川317番地先から山梨県西八代郡市川三郷町上野字横牧3799番地先まで | |
| (5) 指定の前提となる降雨 | 843.4mm/2日 |
| (6) 関係市町村 | 甲府市、笛吹市、市川三郷町 |

※A1出力時は1:25,000、A3出力時は1:50,000

この図面の作成に当たっては、国土地理院長の承諾を得て、同院発行の基礎地図情報を使用した。（測量法に基づく国土地理院長承認（使用）R 5JHs 420）

富士川水系芦川洪水浸水想定区域図（浸水継続時間）分割図①



凡例

浸水継続時間	
12時間	
24時間（1日間）	
洪水浸水想定区域の指定の対象となる河川	
河川等範囲	
市町村界	

1. 説明文

(1) この図は、富士川水系芦川の山梨県管理区間について、水防法の規定により定められた想定最大規模降雨による浸水継続時間を表示した図面です。

(2) この洪水浸水想定区域等は、指定時点の芦川の河道及び洪水調節施設の整備状況を勘案して、想定し得る最大規模の降雨に伴う洪水により芦川が氾濫した場合の浸水の状況をシミュレーションにより予測したものです。

(3) なお、このシミュレーションの実施にあたっては、支川の氾濫、シミュレーションの前提となる降雨を超える規模の降雨による氾濫、内水による氾濫等を考慮していませんので、この洪水浸水想定区域に指定されていない区域においても浸水が発生する場合があります。

2. 基本事項等

(1) 作成主体	山梨県
(2) 指定年月日	令和6年7月29日
(3) 根拠法令	水防法（昭和24年法律第193号）第14条第2項
(4) 対象となる河川	富士川水系 芦川

（実施区間）

左岸：山梨県笛吹市芦川町上芦川1808番地先から山梨県西八代郡市川三郷町上野字芝草4816番地先まで

右岸：山梨県笛吹市芦川町上芦川317番地先から山梨県西八代郡市川三郷町上野字横吹3799番1地先まで

(5) 指定の前提となる降雨 843.4mm/2日

(6) 関係市町村 甲府市、笛吹市、市川三郷町

※A1出力時は1:5,000、A3出力時は1:10,000

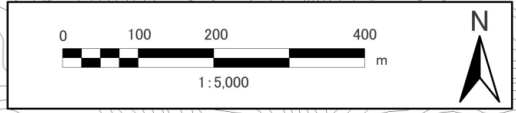
この図面の作成に当たっては、国土地理院長の承諾を得て、同院発行の基盤地図情報を使用した。（測量法に基づく国土地理院長承認（使用）R 5JHs 420）

富士川水系芦川洪水浸水想定区域図（浸水継続時間）分割図②



凡例

浸水継続時間	12時間
	24時間（1日間）
洪水浸水想定区域の指定の対象となる河川	
河川等範囲	
市町村界	



1. 説明文

- (1) この図は、富士川水系芦川の山梨県管理区間について、水防法の規定により定められた想定最大規模降雨による浸水継続時間を表示した図面です。
- (2) この洪水浸水想定区域図等は、指定時点の芦川の河道及び洪水調節施設の整備状況を勘案して、想定し得る最大規模の降雨に伴う洪水により芦川が氾濫した場合の浸水の状況をシミュレーションにより予測したものです。
- (3) なお、このシミュレーションの実施にあたっては、支川の氾濫、シミュレーションの前提となる降雨を超える規模の降雨による氾濫、内水による氾濫等を考慮していませんので、この洪水浸水想定区域に指定されていない区域においても浸水が発生する場合や浸水継続時間が実際の浸水継続時間と異なる場合があります。

2. 基本事項等

(1) 作成主体	山梨県
(2) 指定年月日	令和6年7月29日
(3) 根拠法令	水防法（昭和24年法律第193号）第14条第2項
(4) 対象となる河川	富士川水系 芦川

（実施区間）

左岸：山梨県笛吹市芦川町上芦川1808番地先から山梨県西八代郡市川三郷町上野字芝草4816番地先まで

右岸：山梨県笛吹市芦川町上芦川317番地先から山梨県西八代郡市川三郷町上野字横吹3799番1地先まで

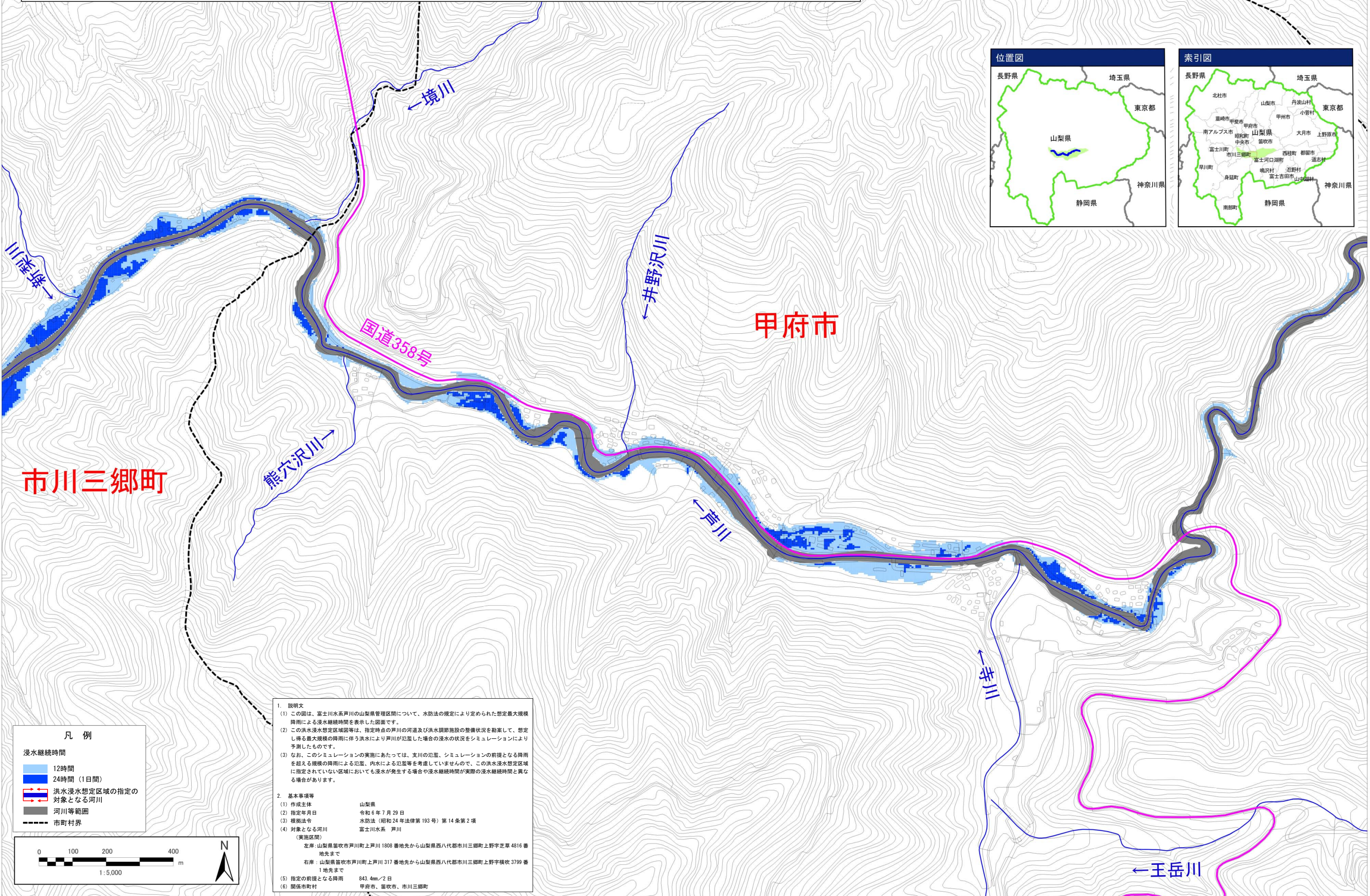
(5) 指定の前提となる降雨 843.4mm/2日

(6) 関係市町村 甲府市、笛吹市、市川三郷町

※A1出力時は1:5,000、A3出力時は1:10,000

この図面の作成に当たっては、国土地理院長の承諾を得て、同院発行の基盤地図情報を使用した。（測量法に基づく国土地理院長承認（使用）R5JHs 420）

富士川水系芦川洪水浸水想定区域図（浸水継続時間）分割図③



凡例

浸水継続時間	12時間
	24時間（1日間）
洪水浸水想定区域の指定の対象となる河川	
河川等範囲	
市町村界	

1. 説明文

(1) この図は、富士川水系芦川の山梨県管理区間について、水防法の規定により定められた想定最大規模降雨による浸水継続時間を表示した図面です。

(2) この洪水浸水想定区域等は、指定時点の芦川の河道及び洪水調節施設の整備状況を勘案して、想定し得る最大規模の降雨に伴う洪水により芦川が氾濫した場合の浸水の状況をシミュレーションにより予測したものです。

(3) なお、このシミュレーションの実施にあたっては、支川の氾濫、シミュレーションの前提となる降雨を超える規模の降雨による氾濫、内水による氾濫等を考慮していませんので、この洪水浸水想定区域に指定されていない区域においても浸水が発生する場合があります。

2. 基本事項等

(1) 作成主体	山梨県
(2) 指定年月日	令和6年7月29日
(3) 根拠法令	水防法（昭和24年法律第193号）第14条第2項
(4) 対象となる河川	富士川水系 芦川

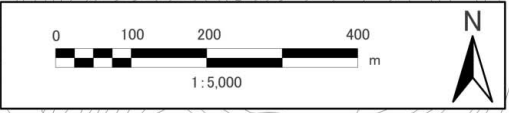
（実施区間）

左岸：山梨県笛吹市市川町上芦川1808番地先から山梨県西八代郡市川三郷町上野芝草4816番地先まで

右岸：山梨県笛吹市市川町上芦川317番地先から山梨県西八代郡市川三郷町上野芝草3799番地先まで

(5) 指定の前提となる降雨 843.4mm/2日

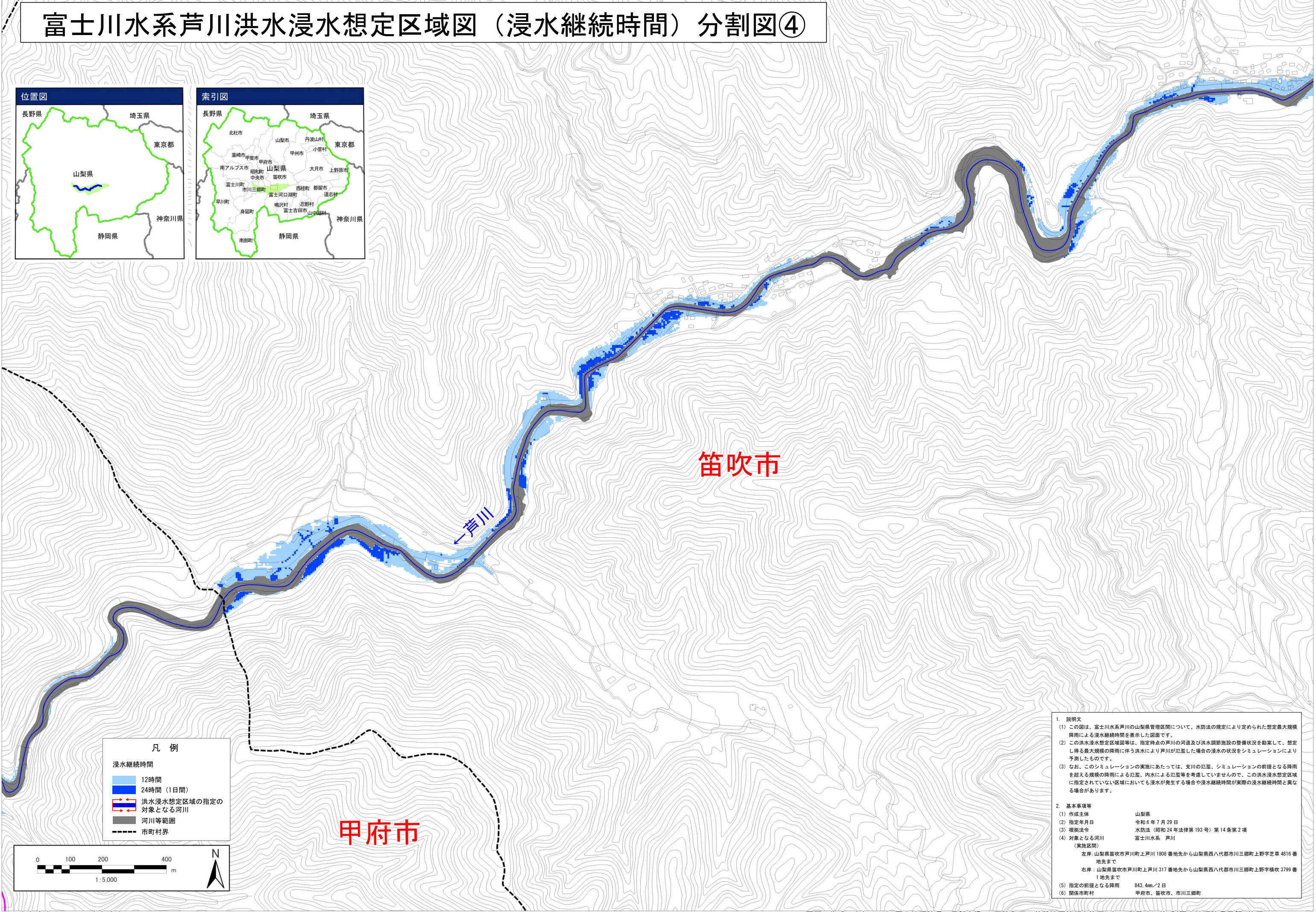
(6) 関係市町村 甲府市、笛吹市、市川三郷町



※A1出力時は1:5,000、A3出力時は1:10,000

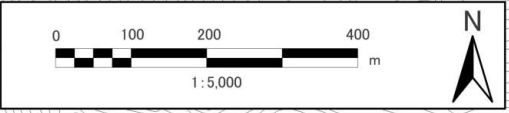
この図面の作成に当たっては、国土地理院長の承諾を得て、同院発行の基盤地図情報を使用した。（測量法に基づく国土地理院長承認（使用）R5JHs 420）

富士川水系芦川洪水浸水想定区域図（浸水継続時間）分割図④



凡例

浸水継続時間	12時間
	24時間（1日間）
洪水浸水想定区域の指定の対象となる河川	
河川等範囲	
市町村界	



1. 説明文

(1) この図は、富士川水系芦川の山梨県管理区間について、水防法の規定により定められた想定最大規模降雨による浸水継続時間を表示した図面です。

(2) この洪水浸水想定区域等は、指定時点の芦川の河道及び洪水調節施設の整備状況を勘案して、想定し得る最大規模の降雨に伴う洪水により芦川が氾濫した場合の浸水の状況をシミュレーションにより予測したものです。

(3) なお、このシミュレーションの実施にあたっては、支川の氾濫、シミュレーションの前提となる降雨を超える規模の降雨による氾濫、内水による氾濫等を考慮していませんので、この洪水浸水想定区域に指定されていない区域においても浸水が発生する場合や浸水継続時間が実際の浸水継続時間と異なる場合があります。

2. 基本事項等

(1) 作成主体	山梨県
(2) 指定年月日	令和6年7月29日
(3) 根拠法令	水防法（昭和24年法律第193号）第14条第2項
(4) 対象となる河川	富士川水系 芦川

（実施区間）

左岸：山梨県笛吹市芦川町上芦川1808番地先から山梨県西八代郡市川三郷町上野字芝草4816番地先まで

右岸：山梨県笛吹市芦川町上芦川317番地先から山梨県西八代郡市川三郷町上野字横牧3799番1地先まで

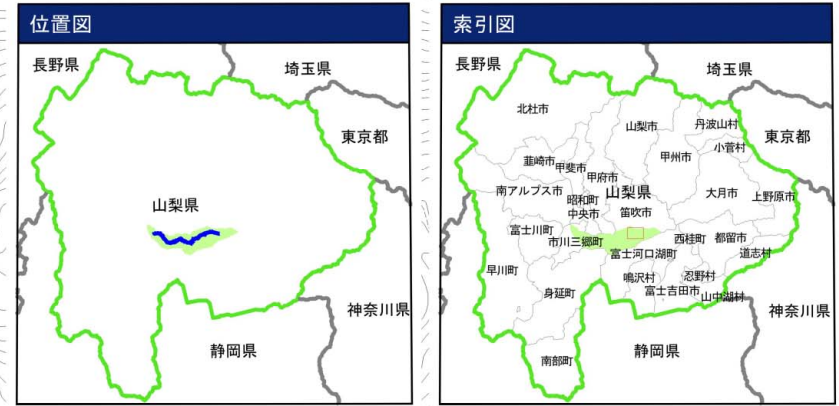
(5) 指定の前提となる降雨 843.4mm/2日

(6) 関係市町村 甲府市、笛吹市、市川三郷町

※A1出力時は1:5,000、A3出力時は1:10,000

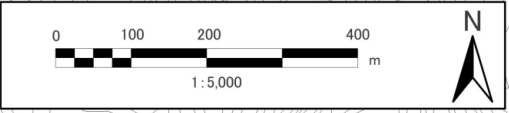
この図面の作成に当たっては、国土地理院長の承諾を得て、同院発行の基礎地図情報を使用した。（測量法に基づく国土地理院長承認（使用）R5JHs 420）

富士川水系芦川洪水浸水想定区域図（浸水継続時間） 分割図⑤



凡例

浸水継続時間	
12時間	（浅い青）
24時間（1日間）	（濃い青）
洪水浸水想定区域の指定の対象となる河川	（赤い線）
河川等範囲	（黒い線）
市町村界	（点線）



1. 説明文

(1) この図は、富士川水系芦川の山梨県管理区間について、水防法の規定により定められた想定最大規模降雨による浸水継続時間を表示した図面です。

(2) この洪水浸水想定区域等は、指定時点の芦川の河道及び洪水調節施設の整備状況を勘案して、想定し得る最大規模の降雨に伴う洪水により芦川が氾濫した場合の浸水の状況をシミュレーションにより予測したものです。

(3) なお、このシミュレーションの実施にあたっては、支川の氾濫、シミュレーションの前提となる降雨を超える規模の降雨による氾濫、内水による氾濫等を考慮していませんので、この洪水浸水想定区域に指定されていない区域においても浸水が発生する場合や浸水継続時間が実際の浸水継続時間と異なる場合があります。

2. 基本事項等

(1) 作成主体	山梨県
(2) 指定年月日	令和6年7月29日
(3) 根拠法令	水防法（昭和24年法律第193号）第14条第2項
(4) 対象となる河川	富士川水系 芦川
（実施区間）	
左岸：山梨県笛吹市芦川町上芦川1808番地先から山梨県西八代郡市川三郷町上野字芝草4816番地先まで	
右岸：山梨県笛吹市芦川町上芦川317番地先から山梨県西八代郡市川三郷町上野字横吹3799番1地先まで	
(5) 指定の前提となる降雨	843.4mm/2日
(6) 関係市町村	甲府市、笛吹市、市川三郷町

※A1出力時は1:5,000、A3出力時は1:10,000

この図面の作成に当たっては、国土地理院長の承諾を得て、同院発行の基礎地図情報を使用した。（測量法に基づく国土地理院長承認（使用）R 5JHs 420）