

富士川水系甘利沢川 洪水浸水想定区域図 (想定最大規模)

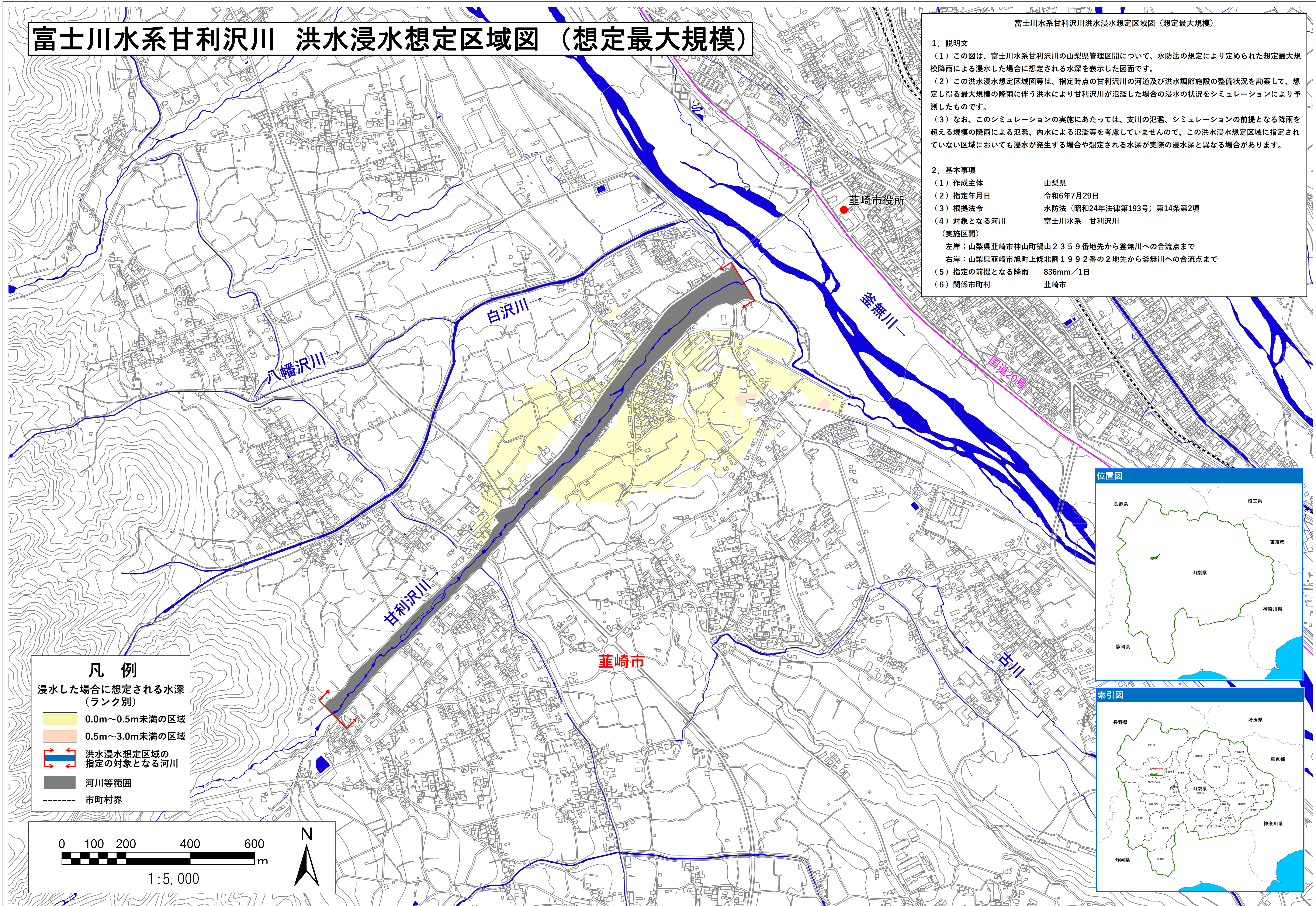
富士川水系甘利沢川洪水浸水想定区域図 (想定最大規模)

1. 説明文
 - (1) この図は、富士川水系甘利沢川の山梨県管理区間について、水防法の規定により定められた想定最大規模降雨による浸水した場合に想定される水深を表示した図面です。
 - (2) この洪水浸水想定区域図等は、指定時点の甘利沢川の河道及び洪水調節施設の整備状況を勘案して、想定し得る最大規模の降雨に伴う洪水により甘利沢川が氾濫した場合の浸水の状況をシミュレーションにより予測したものです。
 - (3) なお、このシミュレーションの実施にあたっては、支川の氾濫、シミュレーションの前提となる降雨を超える規模の降雨による氾濫、内水による氾濫等を考慮していませんので、この洪水浸水想定区域に指定されていない区域においても浸水が発生する場合や想定される水深が実際の浸水深と異なる場合があります。
2. 基本事項

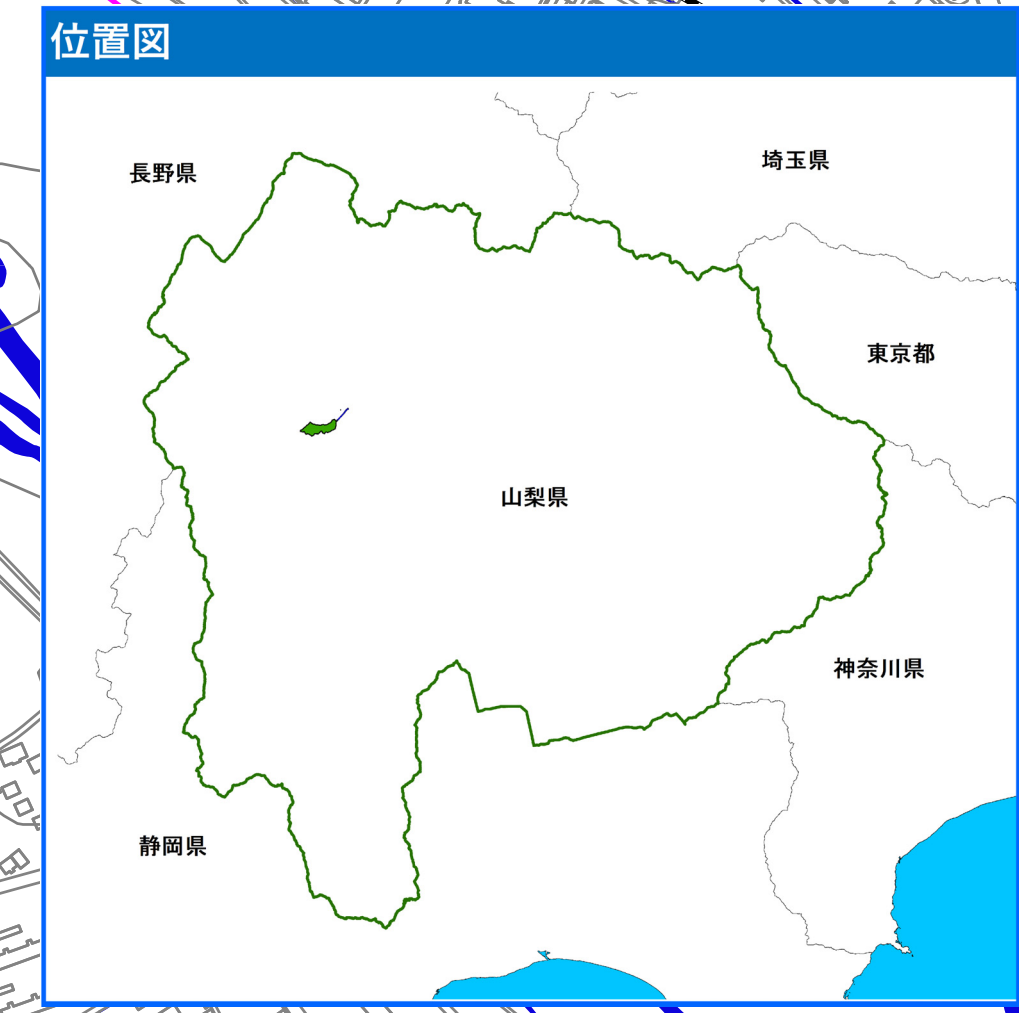
(1) 作成主体	山梨県
(2) 指定年月日	令和6年7月29日
(3) 根拠法令	水防法 (昭和24年法律第193号) 第14条第2項
(4) 対象となる河川	富士川水系 甘利沢川

(実施区間)
 左岸：山梨県韮崎市神山町鍋山2359番地先から釜無川への合流点まで
 右岸：山梨県韮崎市旭町上條北割1992番の2地先から釜無川への合流点まで

(5) 指定の前提となる降雨	836mm/1日
(6) 関係市町村	韮崎市



- 凡 例**
- 浸水した場合に想定される水深 (ランク別)
- 0.0m~0.5m未満の区域
 - 0.5m~3.0m未満の区域
 - 洪水浸水想定区域の指定の対象となる河川
 - 河川等範囲
 - 市町村界



※A1出力時はS=1:5000、A3出力時はS=1:10000

この地図は、国土地理院長の承認を得て、同院発行の基盤地図情報を複製したものである。(測量法に基づく国土地理院承認(使用) R 5JHs 420)