

富士川水系荒川 洪水浸水想定区域図（想定最大規模）全体図

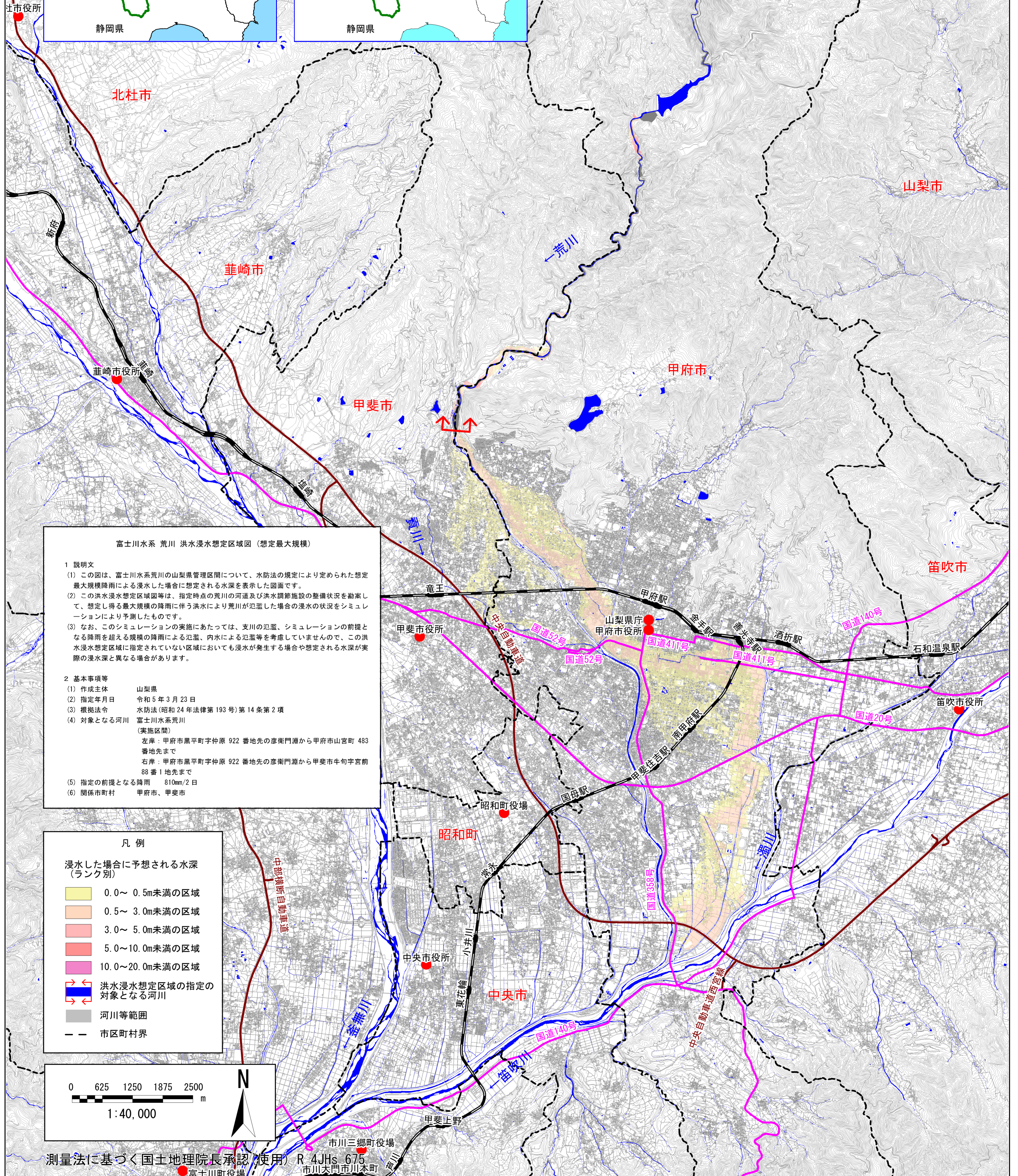
位置図

長野県



索引図

長野県



富士川水系 荒川 洪水浸水想定区域図（想定最大規模）

1 説明文
 (1) この図は、富士川水系荒川の山梨県管理区間について、水防法の規定により定められた想定最大規模降雨による浸水した場合に想定される水深を表示した図面です。
 (2) この洪水浸水想定区域等は、指定時点の荒川の河道及び洪水調節施設の整備状況を勘案して、想定し得る最大規模の降雨に伴う洪水により荒川が氾濫した場合の浸水の状況をシミュレーションにより予測したものです。
 (3) なお、このシミュレーションの実施にあたっては、支川の氾濫、シミュレーションの前提となる降雨を超える規模の降雨による氾濫、内水による氾濫等を考慮していませんので、この洪水浸水想定区域に指定されていない区域においても浸水が発生する場合や想定される水深が実際の浸水深と異なる場合があります。

2 基本事項等
 (1) 作成主体 山梨県
 (2) 指定年月日 令和5年3月23日
 (3) 根拠法令 水防法(昭和24年法律第193号)第14条第2項
 (4) 対象となる河川 富士川水系荒川(実施区間)
 左岸：甲府市黒平町字仲原 922 番地先の彦衛門湖から甲府市山宮町 483 番地先まで
 右岸：甲府市黒平町字仲原 922 番地先の彦衛門湖から甲斐市牛久宮宮前 88 番 1 地先まで
 (5) 指定の前提となる降雨 810mm/2日
 (6) 関係市町村 甲府市、甲斐市

凡例

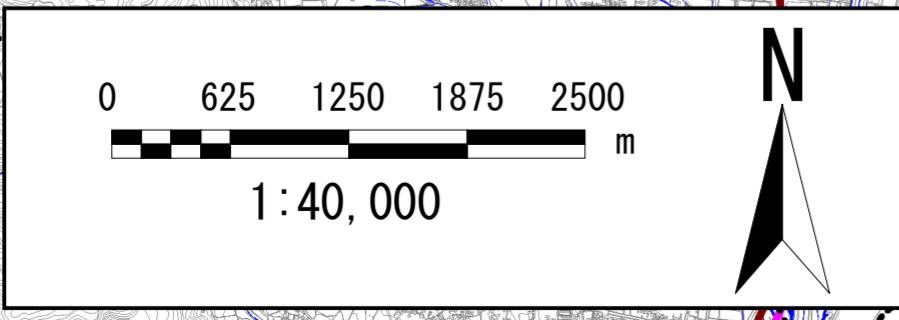
浸水した場合に予想される水深(ランク別)

	0.0～0.5m未満の区域
	0.5～3.0m未満の区域
	3.0～5.0m未満の区域
	5.0～10.0m未満の区域
	10.0～20.0m未満の区域

洪水浸水想定区域の指定の対象となる河川

河川等範囲

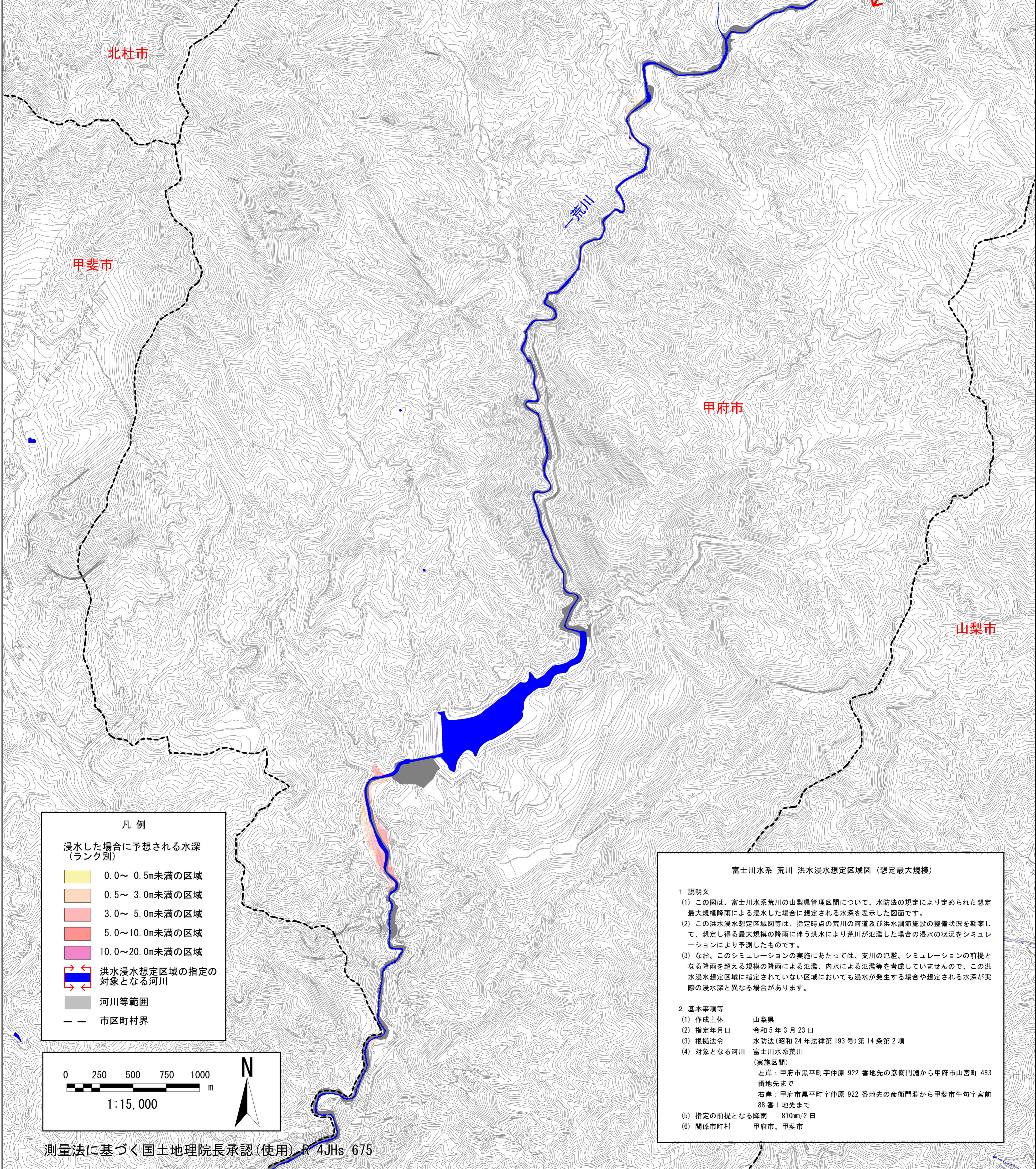
市区町村界



測量法に基づく国土地理院長承認(使用) R.4JHs.675
 市川三郷町役場 市川大門市川本町 富士川町役場

※A1出力時は1:40,000、A3出力時は1:80,000

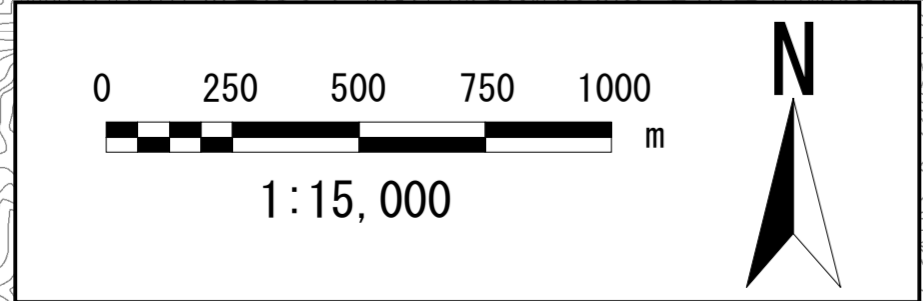
富士川水系荒川 洪水浸水想定区域図（想定最大規模） 分割図①



凡例

浸水した場合に予想される水深
(ランク別)

	0.0～0.5m未満の区域
	0.5～3.0m未満の区域
	3.0～5.0m未満の区域
	5.0～10.0m未満の区域
	10.0～20.0m未満の区域
	洪水浸水想定区域の指定の対象となる河川
	河川等範囲
	市区町村界



富士川水系 荒川 洪水浸水想定区域図（想定最大規模）

1 説明文

(1) この図は、富士川水系荒川の山梨県管理区間について、水防法の規定により定められた想定最大規模降雨による浸水した場合に想定される水深を表示した図面です。

(2) この洪水浸水想定区域等は、指定時点の荒川の河道及び洪水調節施設の整備状況を勘案して、想定し得る最大規模の降雨に伴う洪水により荒川が氾濫した場合の浸水の状況をシミュレーションにより予測したものです。

(3) なお、このシミュレーションの実施にあたっては、支川の氾濫、シミュレーションの前提となる降雨を超える規模の降雨による氾濫、内水による氾濫等を考慮していませんので、この洪水浸水想定区域に指定されていない区域においても浸水が発生する場合や想定される水深が実際の浸水深と異なる場合があります。

2 基本事項等

(1) 作成主体	山梨県
(2) 指定年月日	令和5年3月23日
(3) 根拠法令	水防法(昭和24年法律第193号)第14条第2項
(4) 対象となる河川	富士川水系荒川 (実施区間) 左岸：甲府市黒平町字仲原 922 番地先の彦衛門湖から甲府市山宮町 483 番地先まで 右岸：甲府市黒平町字仲原 922 番地先の彦衛門湖から甲斐市牛勾字宮前 88 番 1 地先まで
(5) 指定の前提となる降雨	810mm/2日
(6) 関係市町村	甲府市、甲斐市

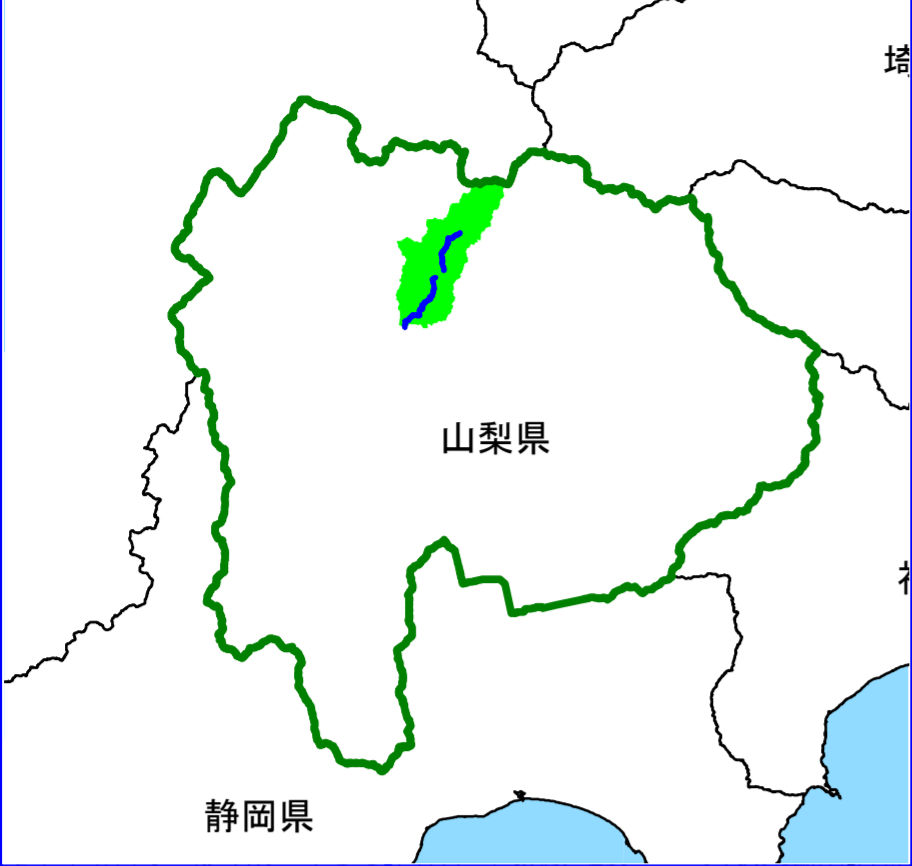
測量法に基づく国土地理院長承認(使用) R 4Jhs 675

※A1出力時は1:15,000、A3出力時は1:30,000

富士川水系荒川 洪水浸水想定区域図（想定最大規模）分割図②

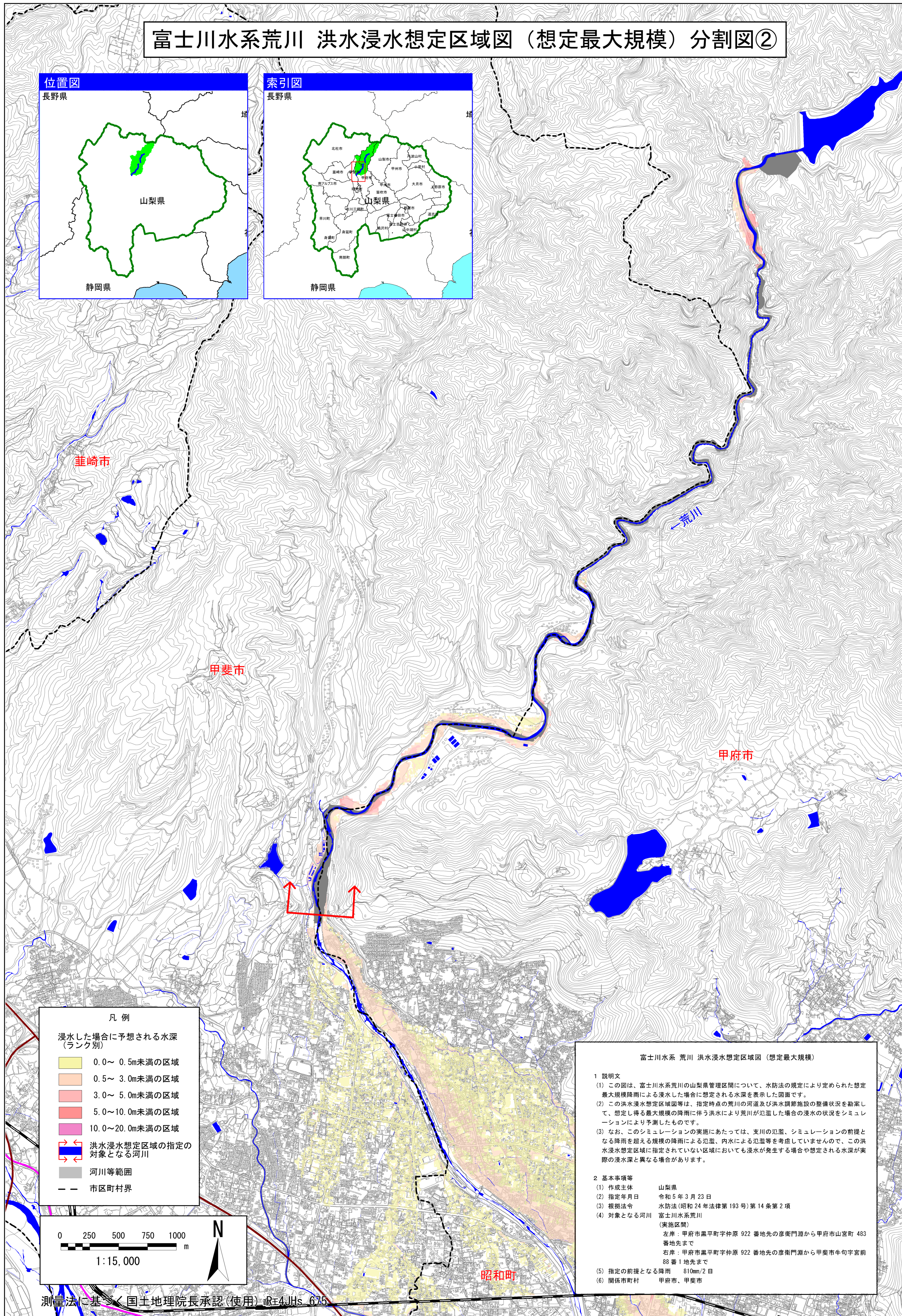
位置図

長野県



索引図

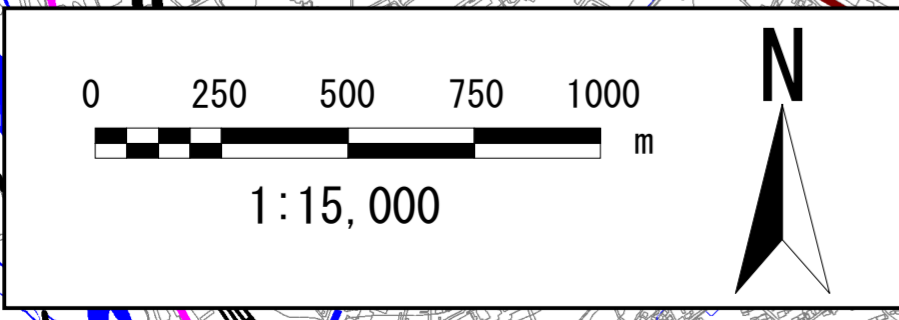
長野県



凡例

浸水した場合に予想される水深
(ランク別)

0.0 ~ 0.5m未満の区域
0.5 ~ 3.0m未満の区域
3.0 ~ 5.0m未満の区域
5.0 ~ 10.0m未満の区域
10.0 ~ 20.0m未満の区域
洪水浸水想定区域の指定の対象となる河川
河川等範囲
市区町村界



富士川水系 荒川 洪水浸水想定区域図（想定最大規模）

1 説明文

- この図は、富士川水系荒川の山梨県管理区間について、水防法の規定により定められた想定最大規模降雨による浸水した場合に想定される水深を表示した図面です。
- この洪水浸水想定区域等は、指定時点の荒川の河道及び洪水調節施設の整備状況を勘案して、想定し得る最大規模の降雨に伴う洪水により荒川が氾濫した場合の浸水の状況をシミュレーションにより予測したものです。
- なお、このシミュレーションの実施にあたっては、支川の氾濫、シミュレーションの前提となる降雨を超える規模の降雨による氾濫、内水による氾濫等を考慮していませんので、この洪水浸水想定区域に指定されていない区域においても浸水が発生する場合があります。

2 基本事項等

(1) 作成主体	山梨県
(2) 指定年月日	令和5年3月23日
(3) 根拠法令	水防法(昭和24年法律第193号)第14条第2項
(4) 対象となる河川	富士川水系荒川 (実施区間) 左岸: 甲府市黒平町字仲原 922 番地先の彦衛門湖から甲府市山宮町 483 番地先まで 右岸: 甲府市黒平町字仲原 922 番地先の彦衛門湖から甲府市牛宮字宮前 88 番 1 地先まで
(5) 指定の前提となる降雨	810mm/2日
(6) 関係市町村	甲府市、甲斐市

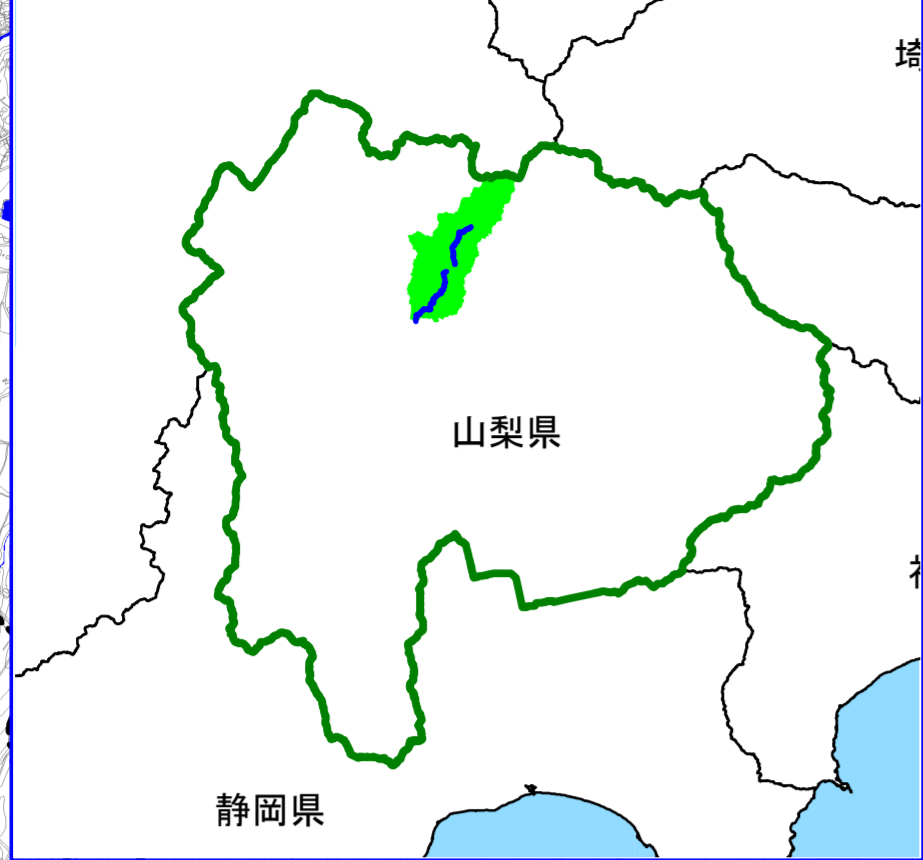
測量法に基づく国土地理院長承認(使用) 測4JHs_6.75

※A1出力時は1:15,000、A3出力時は1:30,000

富士川水系荒川 洪水浸水想定区域図（想定最大規模） 分割図③

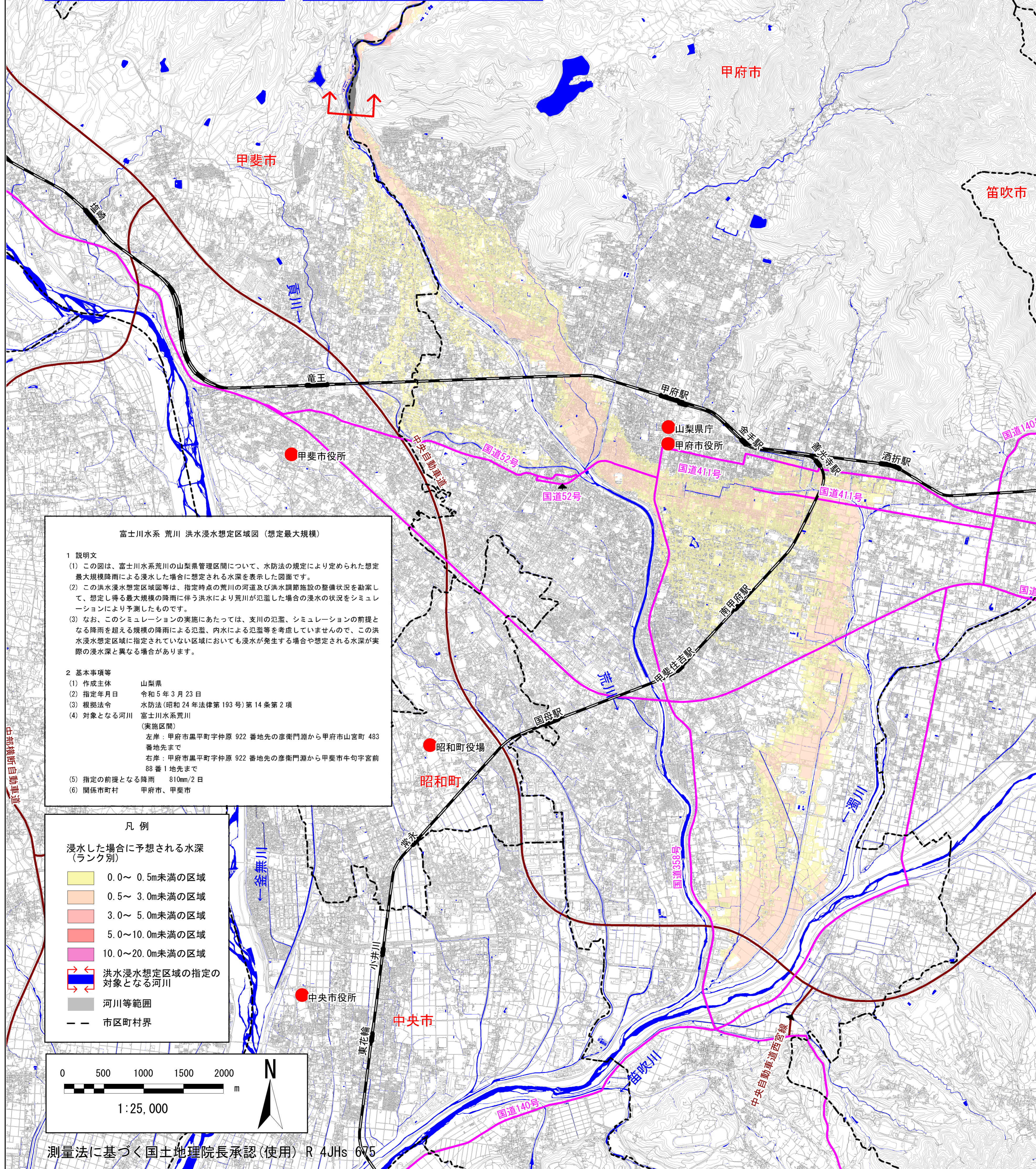
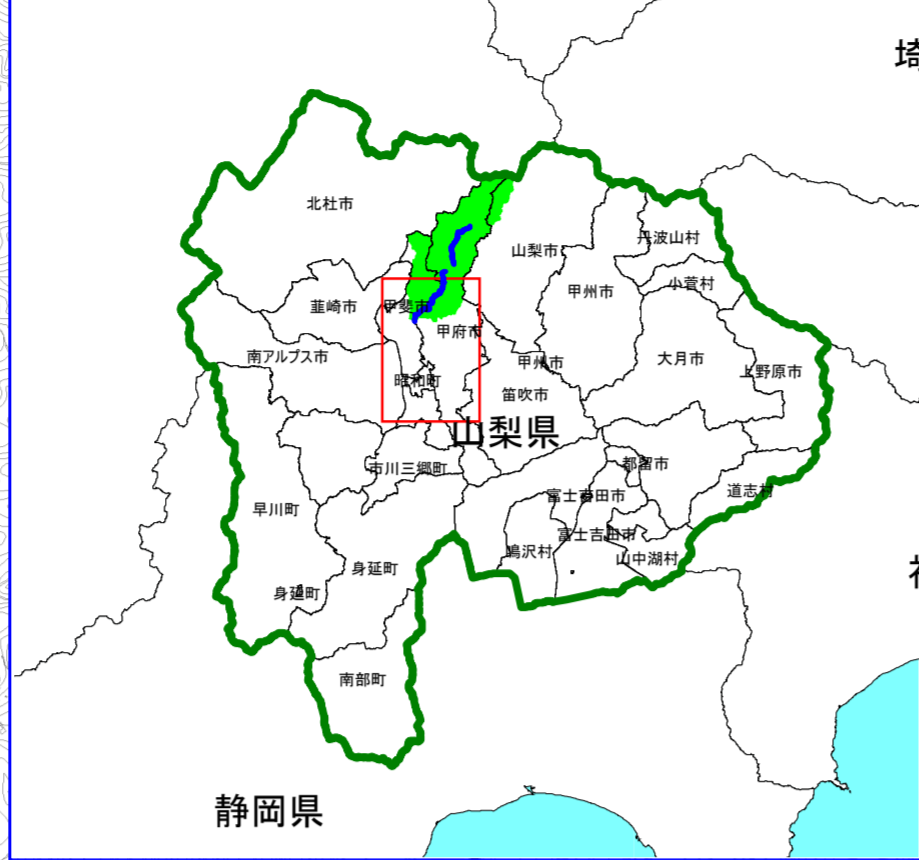
位置図

長野県



索引図

長野県



富士川水系 荒川 洪水浸水想定区域図（想定最大規模）

1 説明文
 (1) この図は、富士川水系荒川の山梨県管理区間について、水防法の規定により定められた想定最大規模降雨による浸水した場合に想定される水深を表示した図面です。
 (2) この洪水浸水想定区域等は、指定時点の荒川の河道及び洪水調節施設の整備状況を勘案して、想定し得る最大規模の降雨に伴う洪水により荒川が氾濫した場合の浸水の状況をシミュレーションにより予測したものです。
 (3) なお、このシミュレーションの実施にあたっては、支川の氾濫、シミュレーションの前提となる降雨を超える規模の降雨による氾濫、内水による氾濫等を考慮していませんので、この洪水浸水想定区域に指定されていない区域においても浸水が発生する場合があります。

2 基本事項等
 (1) 作成主体 山梨県
 (2) 指定年月日 令和5年3月23日
 (3) 根拠法令 水防法(昭和24年法律第193号)第14条第2項
 (4) 対象となる河川 富士川水系荒川
 (実施区間)
 左岸：甲府市黒平町字仲原 922 番地先の彦衛門湖から甲府市山宮町 483 番地先まで
 右岸：甲府市黒平町字仲原 922 番地先の彦衛門湖から甲斐市牛宮字宮前 88 番 1 地先まで
 (5) 指定の前提となる降雨 810mm/2日
 (6) 関係市町村 甲府市、甲斐市

凡例

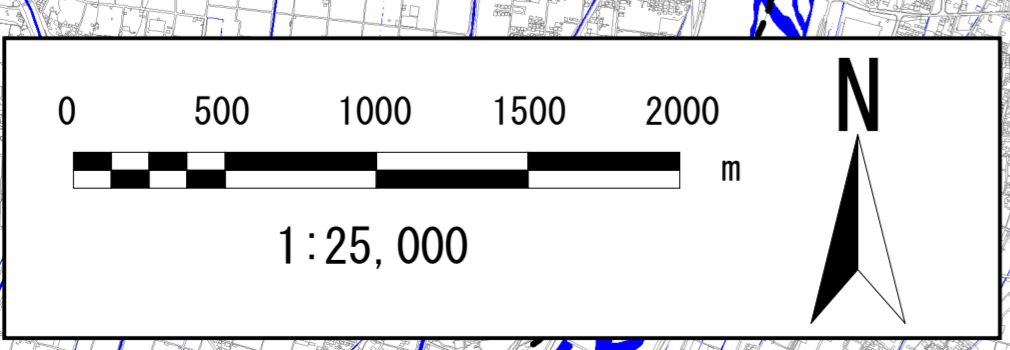
浸水した場合に予想される水深
(ランク別)

0.0～0.5m未満の区域
0.5～3.0m未満の区域
3.0～5.0m未満の区域
5.0～10.0m未満の区域
10.0～20.0m未満の区域

洪水浸水想定区域の指定の対象となる河川

河川等範囲

市区町村界



測量法に基づく国土地理院長承認(使用) R 4JHs 6V5

※A1出力時は1:25,000、A3出力時は1:50,000