

災害時利用計画図(案)

【緑が丘スポーツ公園】

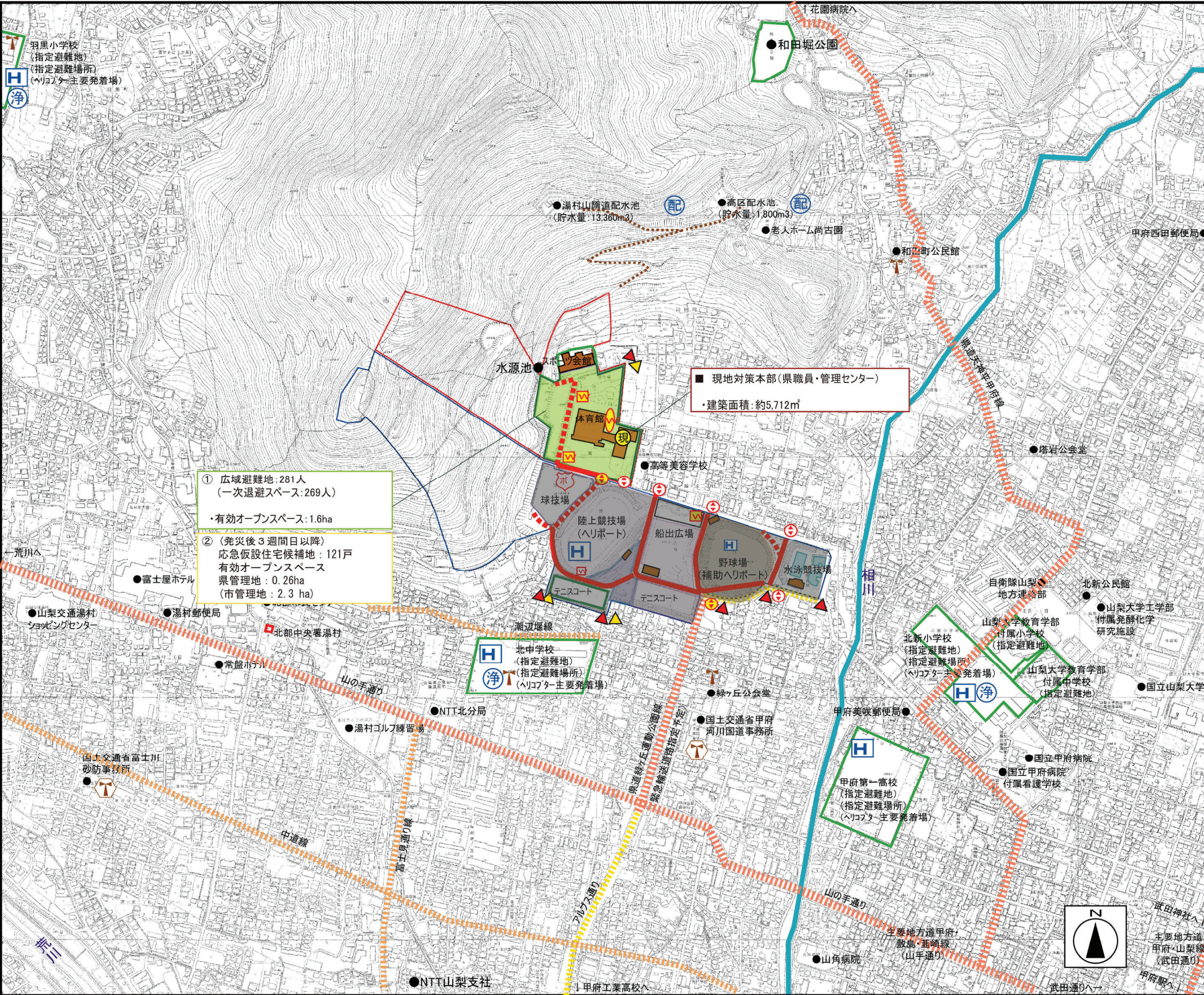
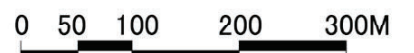
※グレー網掛部は市管理範囲につき本計画対象外

ー凡例ー

周辺防災施設	
	開園区域(県管理区域)
	開園区域(市管理区域)
	指定避難地・避難所
	ヘリポート
	配水池
	浄水器
	国土交通省防災無線局
	行政用無線(子局)
	緊急輸送道路(一次)
	緊急輸送道路(二次)
	市指定緊急輸送道路
	その他主要道路
既存公園内施設	
	芝生広場等
	建築物
	トイレ(既設)
	車両出入口
	歩行者出入口

震災時利用施設(公園内)	
	現地対策本部
	ボランティア活動拠点
	ボランティア宿泊拠点
	災害時対応トイレ
	災害時対応屋外トイレ
	緊急車両動線
	緊急車両出入口
	避難出入口
	防災用水確保地
	ヘリポート・補助ヘリポート
	避難所

震災時利用計画	
凡例	項目
	①広域避難地
	②応急仮設住宅建設候補地
	③ペット受け入れ地
	④心のケアエリア
	⑤応急復旧仮復旧拠点
	⑥自衛隊活動拠点
	⑦緊急車両集結地
	⑧物資中継地



① 広域避難地: 281人
(一次退避スペース: 269人)
・有効オープンスペース: 1.6ha

② (発災後3週間日以降)
応急仮設住宅候補地: 121戸
有効オープンスペース
県管理地: 0.26ha
(市管理地: 2.3 ha)

北中学校
(指定避難地)
(指定避難場所)
(ヘリコプター主要発着場)

■ 現地対策本部(県職員・管理センター)
・建築面積: 約5,712㎡



武田神社へ
主要地方道
甲府・山梨線
(武田通り)
甲府駅へ