

# 国道140号(新山梨環状道路東部区間2期) 濁川・平等川橋(仮称)鋼橋上部工製作・架設工事(一部債務)

地域の皆様におかれましては、日頃より新山梨環状道路建設工事の施工にあたり、ご理解とご協力をいただき誠にありがとうございます。

3月に第3回送出し架設(約67m)を行い現在送出し量158.0m/277.7m終了。

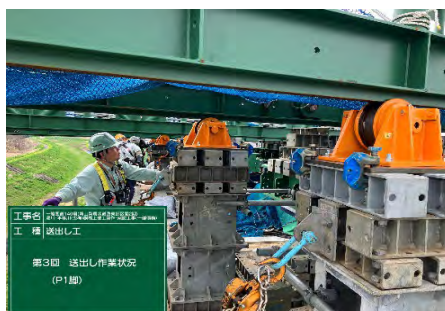
次回5月の第4回送出し架設(約51m)に向けて準備中です。

現場施工中は、ご不便やご迷惑をおかけすることと思っておりますが、よろしくお願いいたします。

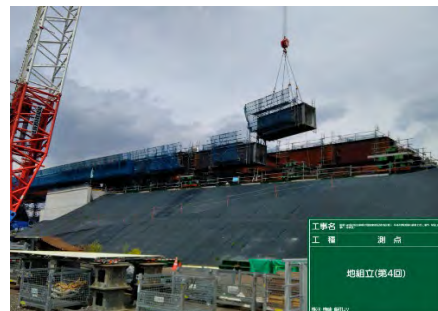
## 架橋位置写真



合成床版架設



第3回送出し架設



地組立(第4回)

【工事概要】 鋼橋工場製作工、鋼橋架設工、合成床工、橋梁付属物工

橋梁形式 : 鋼3径間連続非合成箱桁橋(合成床版)

橋長 : 222.0m

支間長 : 55.6m+91.0m+72.6m

全幅員 : 23.343~19.140~21.136m

【工期】 令和2年12月16日~令和5年12月28日

【工事進捗率】 令和5年4月末時点 73.1%

【施工者】 横河ブリッジ・檜崎製作所・飯田鉄工 共同企業体

現場代理人  
監理技術者  
監理技術者  
監理技術者

中居 達也  
長田 中  
矢ヶ崎 保幸  
岡 道也

(株)横河ブリッジ  
(株)横河ブリッジ  
(株)檜崎製作所  
飯田鉄工(株)



# 国道140号(新山梨環状道路東部区間2期) 東油川高架橋(仮称)上部工製作・架設工事(一部債務)

地域の皆様におかれましては、日頃より新山梨環状道路建設工事の施工に当たり、ご理解ご協力をいただき誠にありがとうございます。

現在、橋桁の架設作業が完了し、ベント設備(仮の受台)の解体を行っております。ひきつづき、支点上横桁の巻立コンクリートと合成床版の架設となります。

工事に当たりましては、環境への配慮と安全第一を図り、早期完成を目指して取り組んでまいります。地域の皆様には、工事中にご不便をおかけすることもあるかと存じますが何卒ご協力をお願いいたします。



橋形式：鋼3径間連続合成鈹桁橋

橋 長：133.000m

支間長：43.700m+44.000m+43.700m

全幅員：23.058m～33.594m

桁 高：2.300m

工 事 概 要：鋼橋工場製作工・架設工、合成床版架設工、  
巻立コンクリート工、橋梁附属物工

工 期：令和3年12月16日～令和6年3月15日

施 工 者：飯田鉄工・横河ブリッジ・三井住友建設鉄構エンジニアリング 共同企業体

工 事 進 捗 率：67.6% (令和5年4月末時点)

現場代理人・監理技術者 志村 一也 飯田鉄工(株)

監理技術者 塚原 弘光 (株)横河ブリッジ

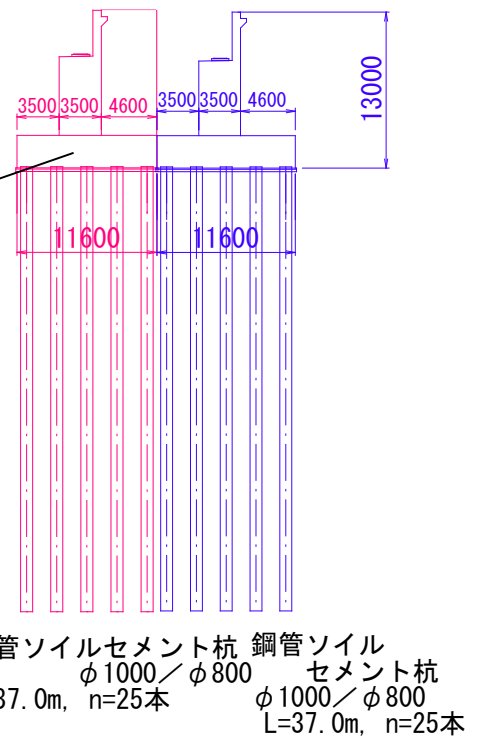
監理技術者 加瀬 清治 三井住友建設鉄構エンジニアリング(株)



# 国道140号(新山梨環状道路東部区間2期) 澁川第一橋(仮称)下部工事(一部債務)(余フ)(2補)

日頃より新山梨環状道路建設工事にあたり、地域の皆様のご理解とご協力をいただき誠にありがとうございます。

R5. 4月末現在の進捗状況は、橋台の豎壁1リフト目の打設が完了しました。引き続き橋台本体を構築していきます。これから、安全第一と周辺環境に配慮した作業を行っていきます。工事施工中にはご不便やご迷惑をお掛け致しますが、工事の無事故・無災害での早期の完成を目指してまいります。



## 工事概要

橋台下部工 (A2橋台)

逆T式橋台 2基  $H=12.2 \sim 12.9m$ 、 $V=1,388m^3$

鋼管ソイルセメント杭 ( $\phi 1000 / \phi 800$ )  $L=37m$ 、 $N=50本$

仮設工 1式

工期 令和 4年 3月24日～令和 5年 8月31日

工事進捗率 R5. 4月末時点 86.09%

現場代理人・監理技術者兼務

株式会社 飯塚工業

渡邊 治

主任技術者

矢崎興業 株式会社

小泉 和也

道を拓く技術と創造 **飯塚工業** **YAZAKI 矢崎興業** 株式会社

国道140号澁川第一橋(仮称)下部工事 共同企業体

# 国道140号(新山梨環状道路東部区間2期) 渋川第一橋(仮称)下部工事その1(一部債務)

日頃より新山梨環状道路建設工事にあたり、地域の皆様のご理解とご協力を  
いただき誠にありがとうございます。

令和5年4月末現在の進捗状況ですが、渋川と国道140号を渡る橋の土台である橋台を  
支える既製杭(L=35.5m φ1000 70本)の施工が終了し土台の掘削準備を行っています。

これからも、安全第一と周辺環境に配慮した作業を行っていきます。

工事施工中にはご不便やご迷惑をお掛け致しますが、工事の無事故・無災害での早期の  
完成を目指してまいります。



## 工事概要

橋梁下部工 (A1橋台・内回り・外回り)

逆T式橋台 H=11.8m 2基 V=1740m<sup>3</sup>

鋼管ソイルセメント杭φ1000/φ800L=35.5mN=70本

仮設工 一式

工期 令和4年10月11日～令和6年5月31日


工事進捗率 令和5年2月末時点 45.5%

現場代理人・監理技術者兼務

 **K.K. 飯塚工業**

坂本 学

主任技術者

 **中村工務店**

雨宮 晴彦

主任技術者

 **風間興業**

小越 昭彦

飯塚工業・中村工務店・風間興業国道140号渋川第一橋下部工事その1共同企業体



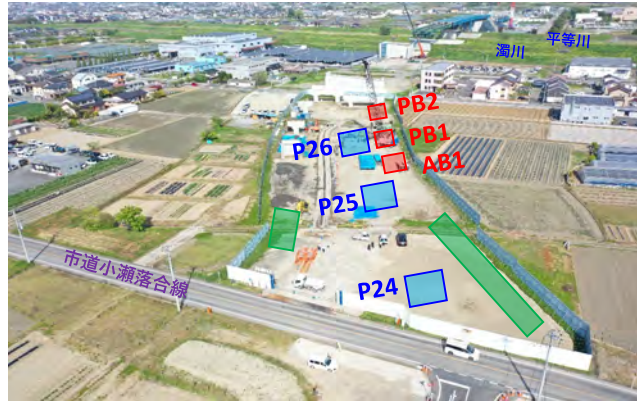
# 国道140号（新山梨環状道路東部区間2期） 落合5号橋（仮称）外下部工事（一部債務）（余フ）

日頃より、新山梨環状道路東部区間の道路事業にご協力をいただき、誠にありがとうございます。  
このたび、環状道路の落合5号橋（仮称）の本線橋の橋脚及びランプ橋の施工を弊社にて行うこととなりました。

このため、工事期間中は出入口が市道に面しており、大型車両の通行等により地域の皆様には何かとご迷惑をおかけいたしますが、ご理解とご協力をお願い致します。

R5.4月末現在

上空からの全景（小瀬側から平等川・濁川を望む）



## 工事概要

### 橋梁下部工

張出式橋脚（P24,25,26橋脚、PB1,PB2橋脚）N=5基、逆T式橋脚（AB1橋台）N=1基

場所打杭（1500）L=43.0～43.5m、N=14本

場所打杭（1000）L=38.0～38.5m、N=12本

地盤改良工 1式

工期 令和4年12月8日～令和6年6月28日

### 現在の進捗状況

Bランプ橋の施工に着手しており、PB2橋脚の基礎（場所打杭）の施工が完了しました。

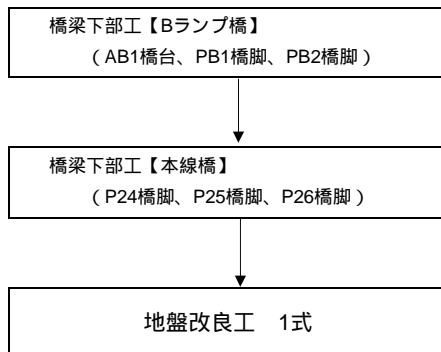
現在は、PB1橋脚の基礎（場所打杭）の施工を行っています。

基礎（場所打ち杭）の施工が完了次第、順次、橋台、橋脚の施工を行っていきます。

進捗率 4月末時点 14.0%

### 工事内容

#### 【施工順序】



ご理解・ご協力を  
お願いいたします



長田組土木・国際建設共同企業体

現場代理人・監理技術者兼務

長田組土木株式会社 宮原 達史

主任技術者

国際建設株式会社 齋藤 史弥



長田組土木(株)



国際建設(株)共同企業体

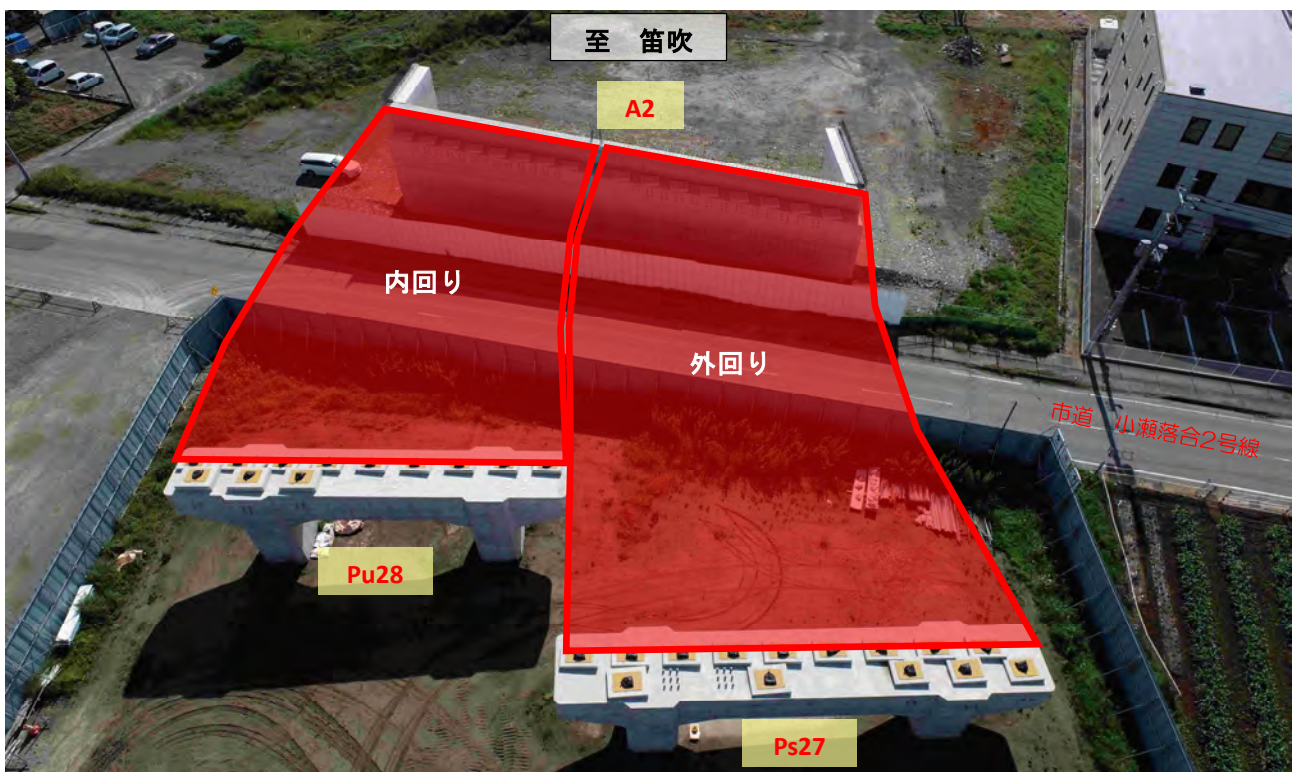
# 国道140号(新山梨環状道路東部区間2期) 落合6号橋(仮称)上部工事(一部債務)

日頃より、新山梨環状道路（東部区間）の建設にご理解とご協力をいただき、誠にありがとうございます。

本工事は現在、工場での橋桁製作にかかるための照査を行っており、令和5年5月にて鋼材の発注、7月からの製作開始に向けて準備を進めております。

現場での工事は令和6年1月から施工開始を予定しています。地域の皆様にはご不便ご迷惑をお掛けすることもあるかと存じますが、何卒ご協力をお願い致します。

## 【施工箇所】



【工 期】 令和5年3月17日 から 令和7年1月31日

【工事概要】 橋梁上部工

単純合成床版橋（外回り）L=38.0m、（内回り）L=28.0m  
床版工 V=409m<sup>3</sup>、橋梁付属物工 1式

【工事進捗】 令和5年4月末時点 0%

【施 工 者】 早野組・大新工業・三枝組共同企業体

現場代理人・監理技術者

(株)早野組 松井大輔

主任技術者

大新工業(株) 菊原友一

主任技術者

(株)三枝組 萩原慎二



# 国道140号（新山梨環状道路東部区間2期）

## 渋川第一橋(仮称)下部工事その2(一部債務)(余フ)(特例)

日頃より新山梨環状道路建設工事にあたり、皆様のご理解とご協力をいただき誠にありがとうございます。

この度、下図に示す箇所にて工事をおこなう事となりました。

皆様には何かとご不便、ご迷惑をおかけする事もあるかと思いますがご理解とご協力の程宜しくお願い致します。



### 工事内容

- 橋梁下部工(橋の基礎部分)
    - 張出式橋脚 2基(橋を支える柱)
      - 高さ 10.3~10.4m
      - 幅 6.5~9.4m
    - 場所打杭(構造物を支える杭)
      - 直径 1.5m 深さ35.5m 本数 24本
- 工事期間：令和6年10月31日迄  
工事進捗率：1.8%(令和5年4月4日現在)
- 現場代理人：植草 大樹  
担当者：主任技術者：宮 敏夫  
監理技術者：植草 大樹

# 国道140号(新山梨環状道路東部区間2期) 落合2号橋(仮称)上部工製作・架設工事(一部債務)

地域の皆様におかれましては、日頃より新山梨環状道路建設工事の施工に当たり、ご理解ご協力をいただき誠にありがとうございます。

本工事は、現在工場にて橋桁製作の準備を行っており、令和6年2月から本格的に現場工事を開始する予定です。

また、工事に当たりましては、環境への配慮と安全第一を図り、早期完成を目指して取り組んでまいります。地域の皆様には、工事中にご不便をおかけすることもあるかと存じますが何卒ご協力をお願いいたします。

現場位置図



鋼材検査状況



橋形式：鋼5径間連続合成少数钣桁橋

橋 長：200.000m

支間長：39.250m+40.000m+40.000m+40.000m+29.250m

全幅員：9.520m～13.890m

桁 高：2.300m

工 事 概 要：鋼橋工場製作工、鋼橋架設工、合成床版架設工、  
巻立コンクリート工、橋梁附属物工、仮設工

工 期：令和5年3月17日～令和7年1月31日

施 工 者：飯田鉄工・檜崎製作所 共同企業体

工 事 進 捗 率：10.9% (令和5年4月末時点)

現場代理人・監理技術者 齊藤 祐二 飯田鉄工(株)

監理技術者 山田 雅玲 (株)檜崎製作所







# 国道140号（新山梨環状道路東部区間2期） 道路改良工事（一部債務）（余フ）（補特）

地域の皆様におかれましては、日頃より新山梨環状道路建設工事の施工にあたり、ご理解とご協力を頂き誠にありがとうございます。

本体工事ですが、5月中旬の施工開始に向けて現在準備中です。

施工中は、ご不便やご迷惑をおかけすることと思いますが、ご協力の程、よろしくお願いたします。

## 施工位置写真



【工事概要】 道路土工1式・地盤改良工1式・カルバート工V=2390m<sup>3</sup>・排水構造物工1式  
縁石工1式・舗装工1式・区画線工1式・構造物撤去工1式・仮設工1式

【工期】 令和5年3月30日～令和6年10月31日

【工事進捗率】 令和5年4月末現在 0.5%

【施工業者】 長田組土木・宏和建设国道140号（新山梨環状道路東部区間2期）  
道路改良工事共同企業体

現場代理人  
兼監理技術者 池田 一正

長田組土木株式会社

主任技術者 大久保 裕史

宏和建设株式会社

