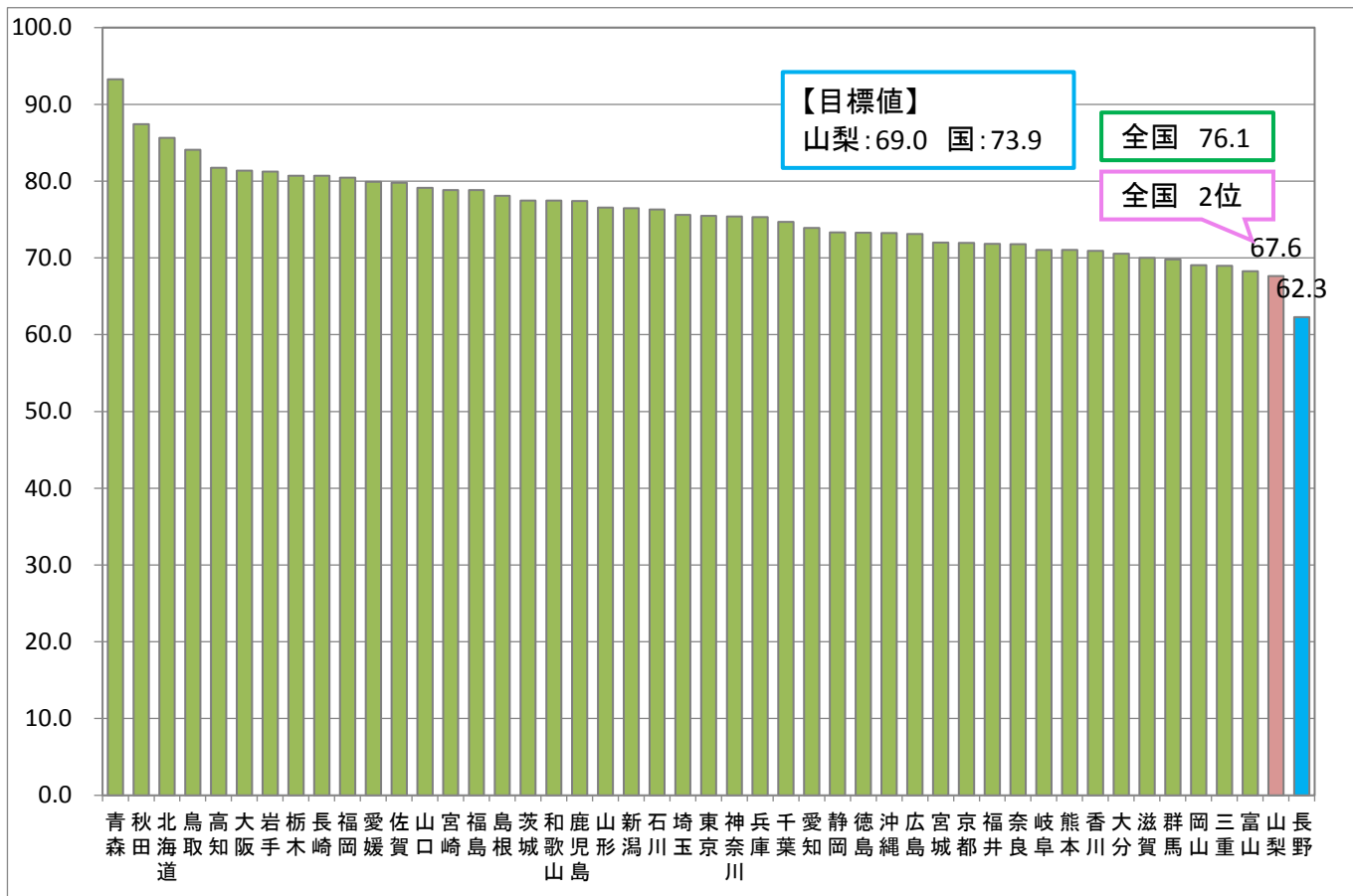


山梨県がん情報

- ・死亡統計(1989~2016年)
- ・年齢階級別罹患率と死亡率の比
(2008~2013年)
- ・がん登録情報(全国比較)
(2008~2013年)
- ・5年相対生存率(2008年)

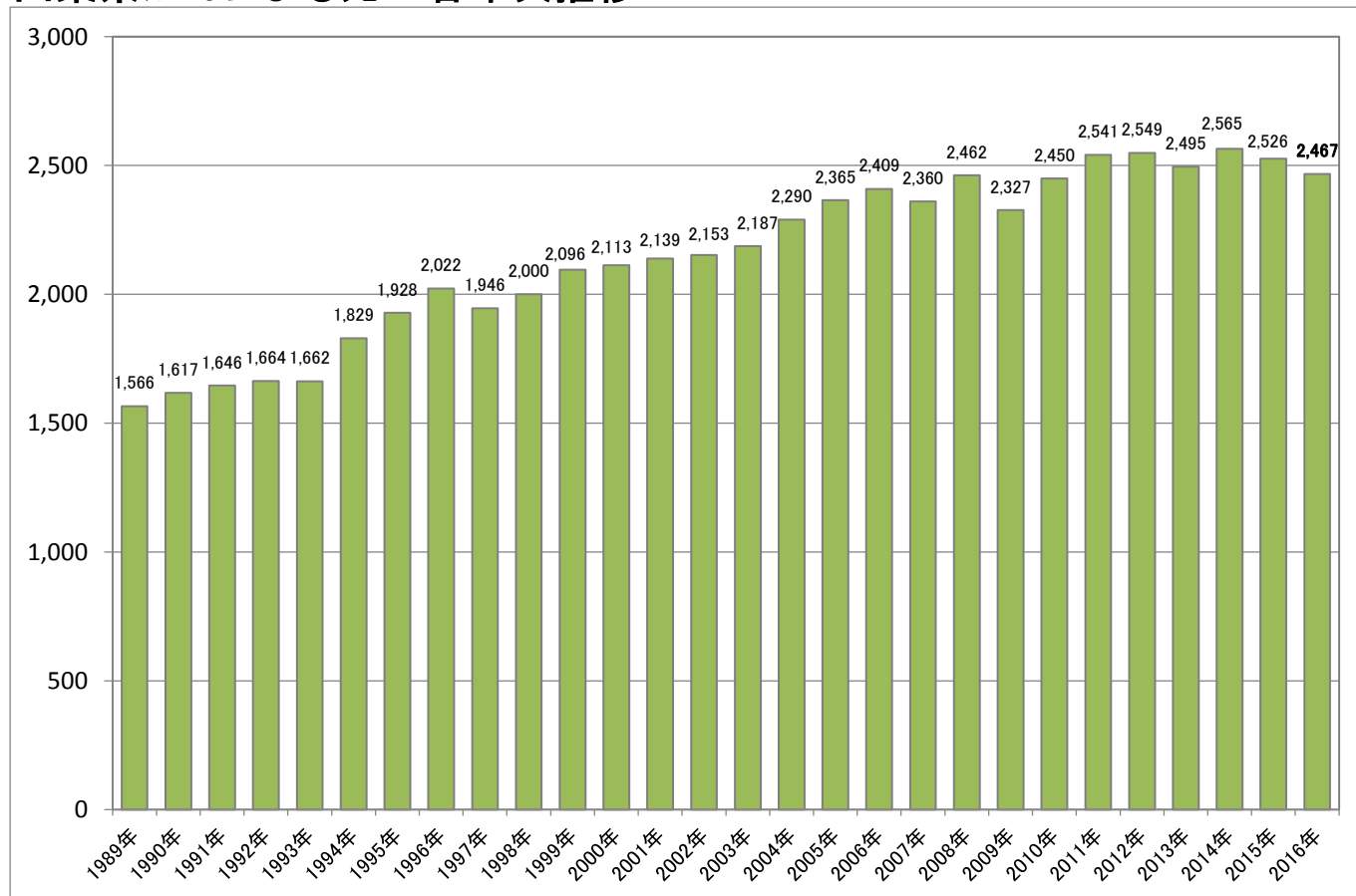
死亡統計 (2016年まで)

2016年年齡調整死亡率(男女計)(人口10万対)



出典: 国立がん研究センターがん対策情報センター

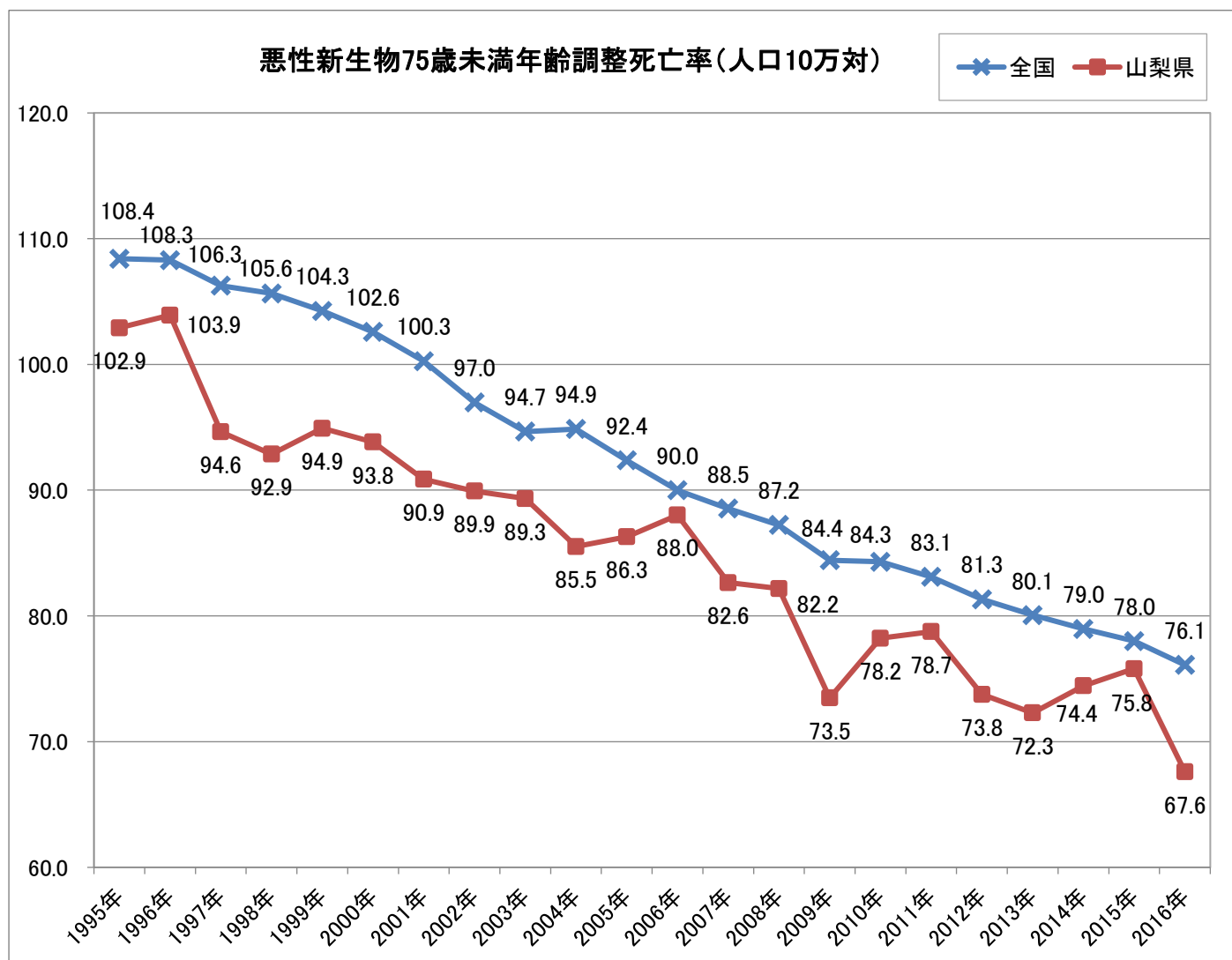
山梨県がんによる死亡者年次推移



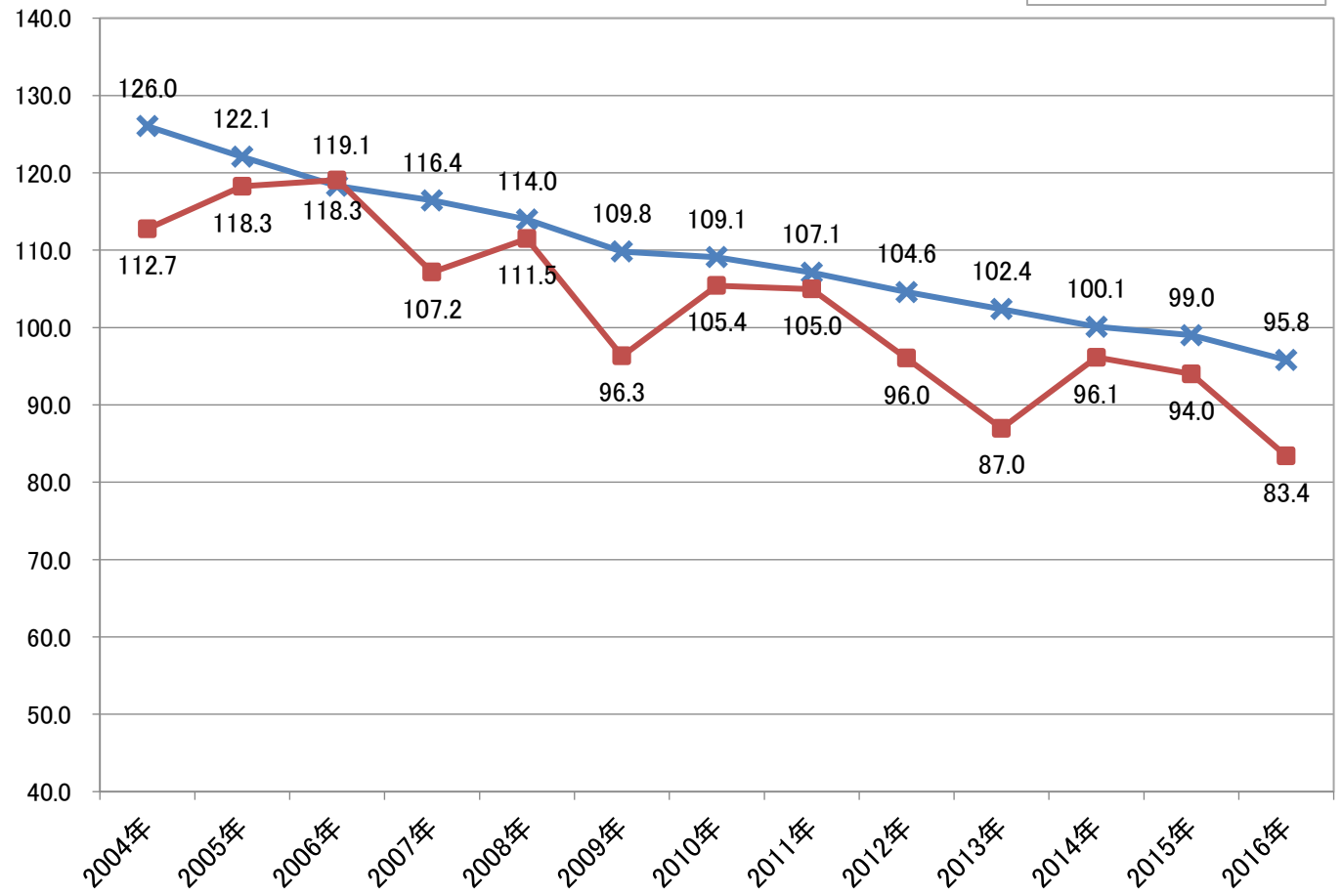
出典: 人口動態統計

年次推移 年齢調整死亡率(人口10万対)

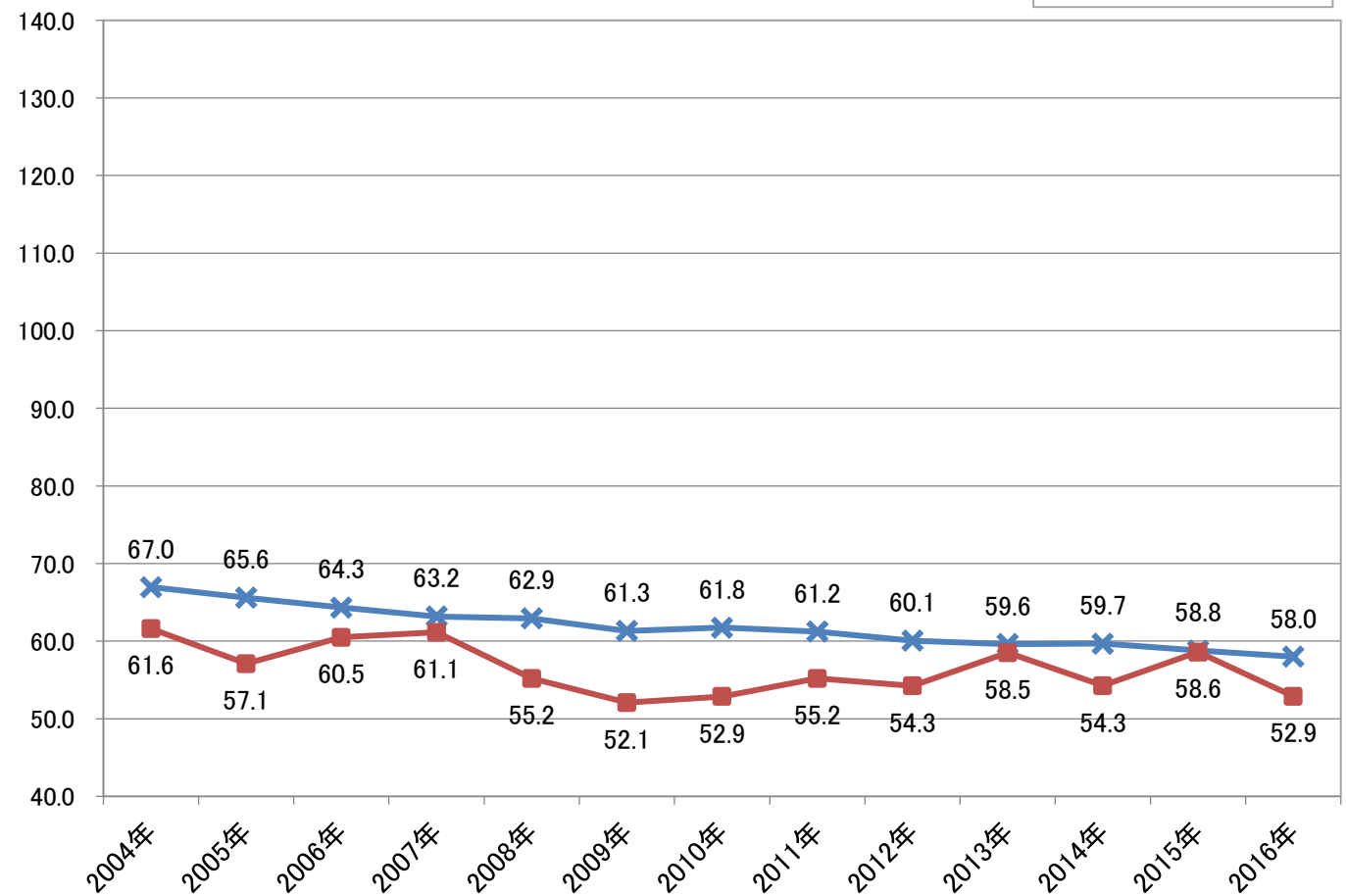
出典: 国立がん研究センターがん対策情報センター



75歳未満年齢調整死亡率（男性）（人口10万対）

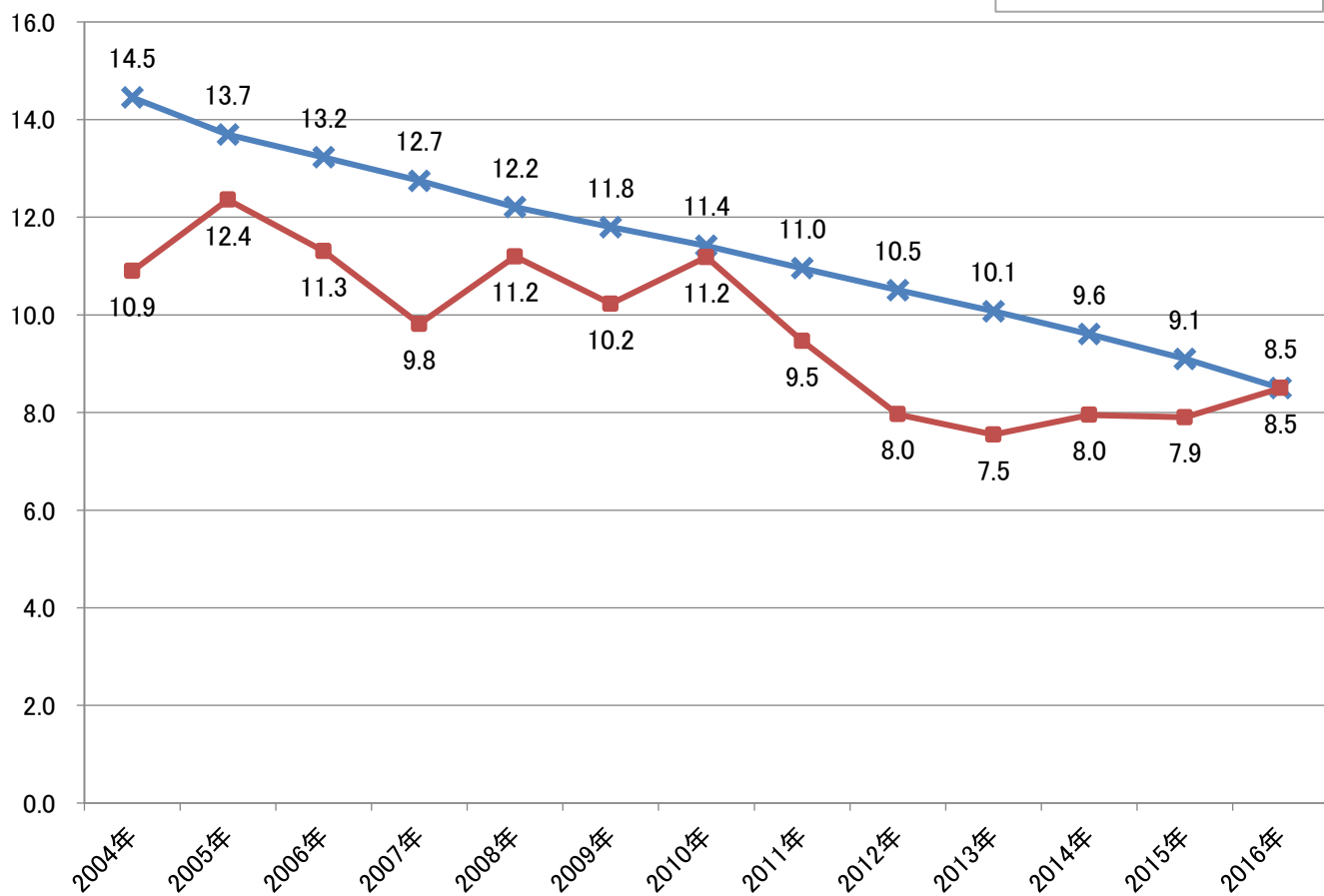


75歳未満年齢調整死亡率（女性）（人口10万対）



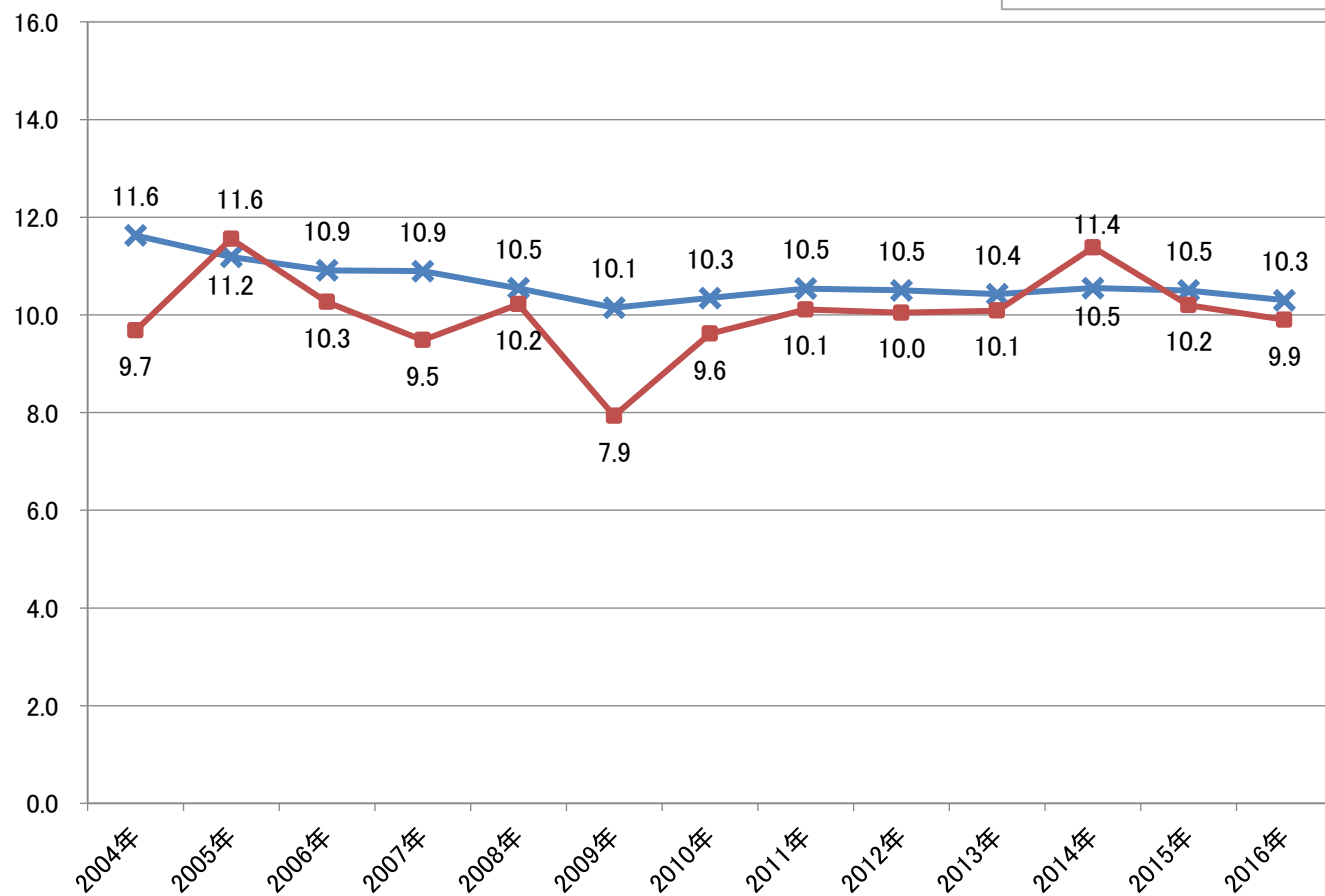
胃 (男女計)

全国 山梨県

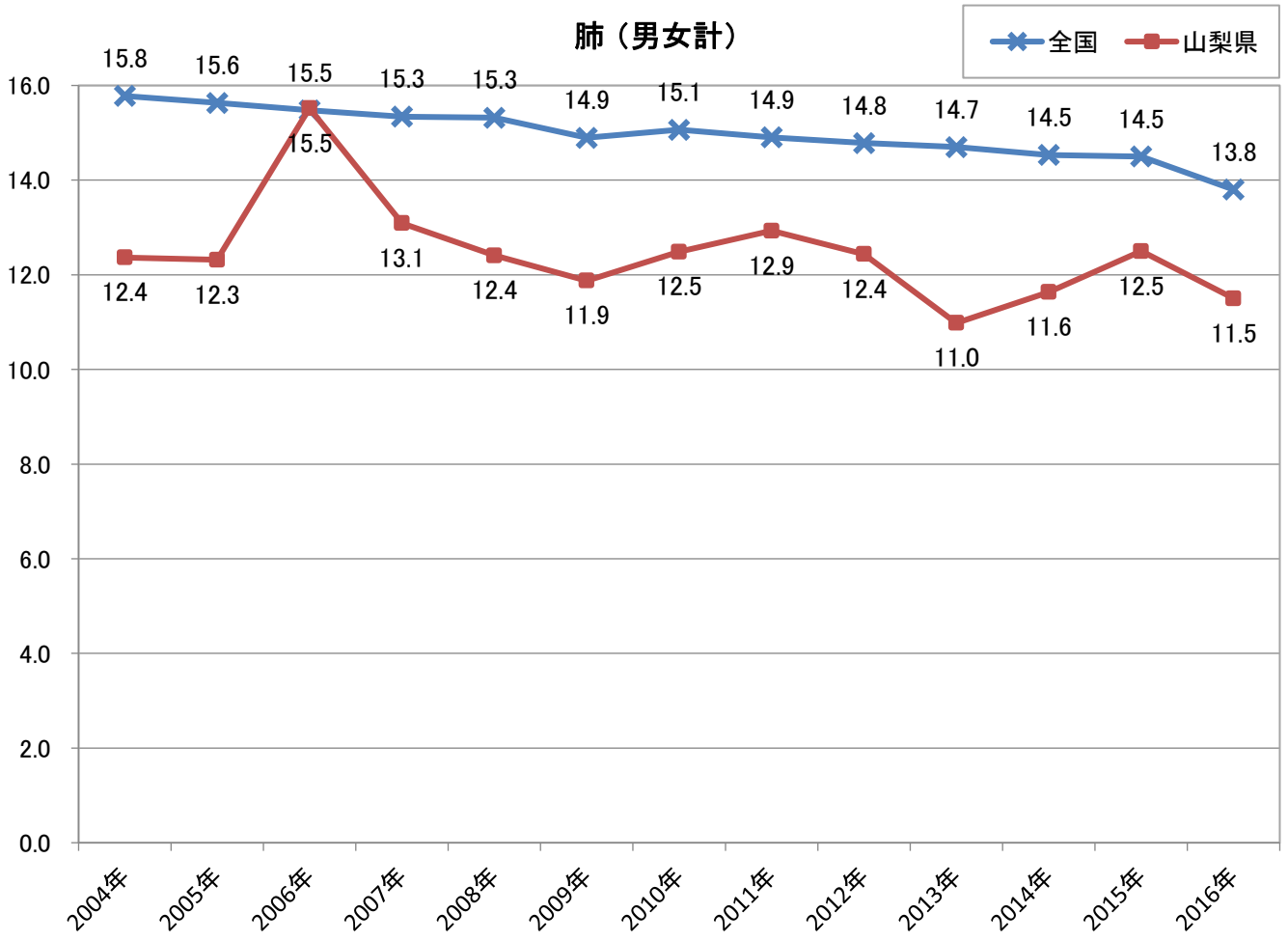


大腸 (男女計)

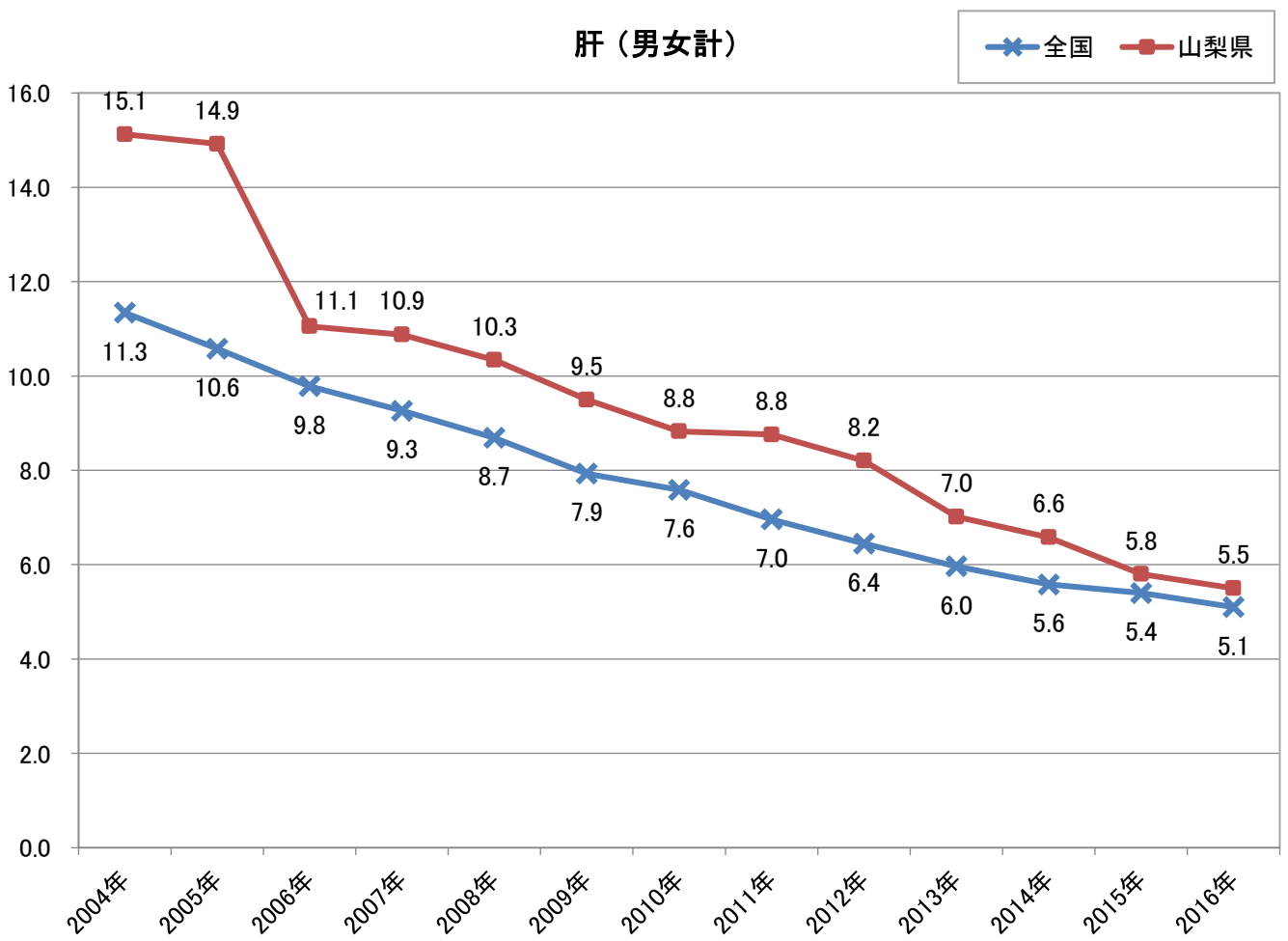
全国 山梨県



肺 (男女計)

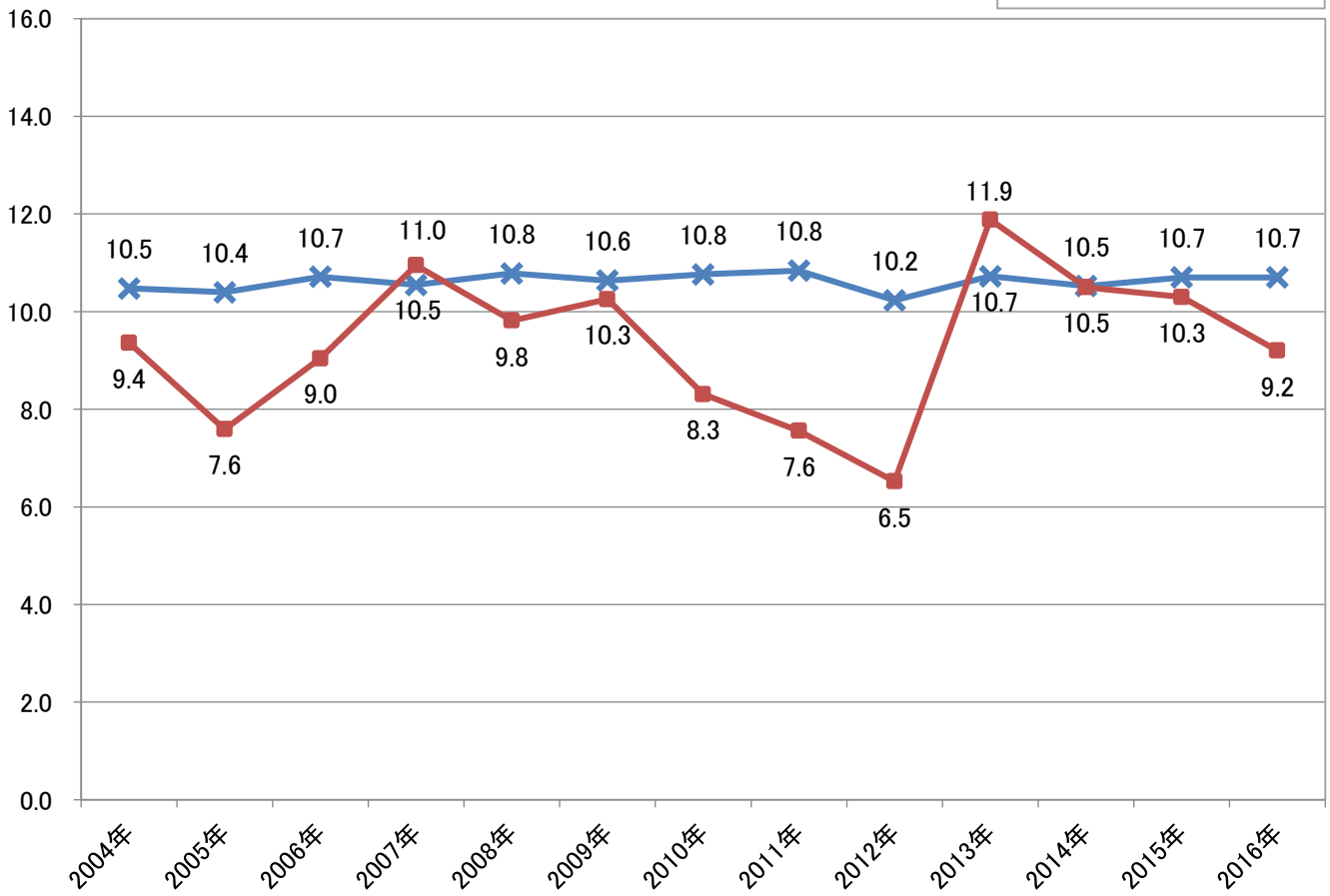


肝 (男女計)



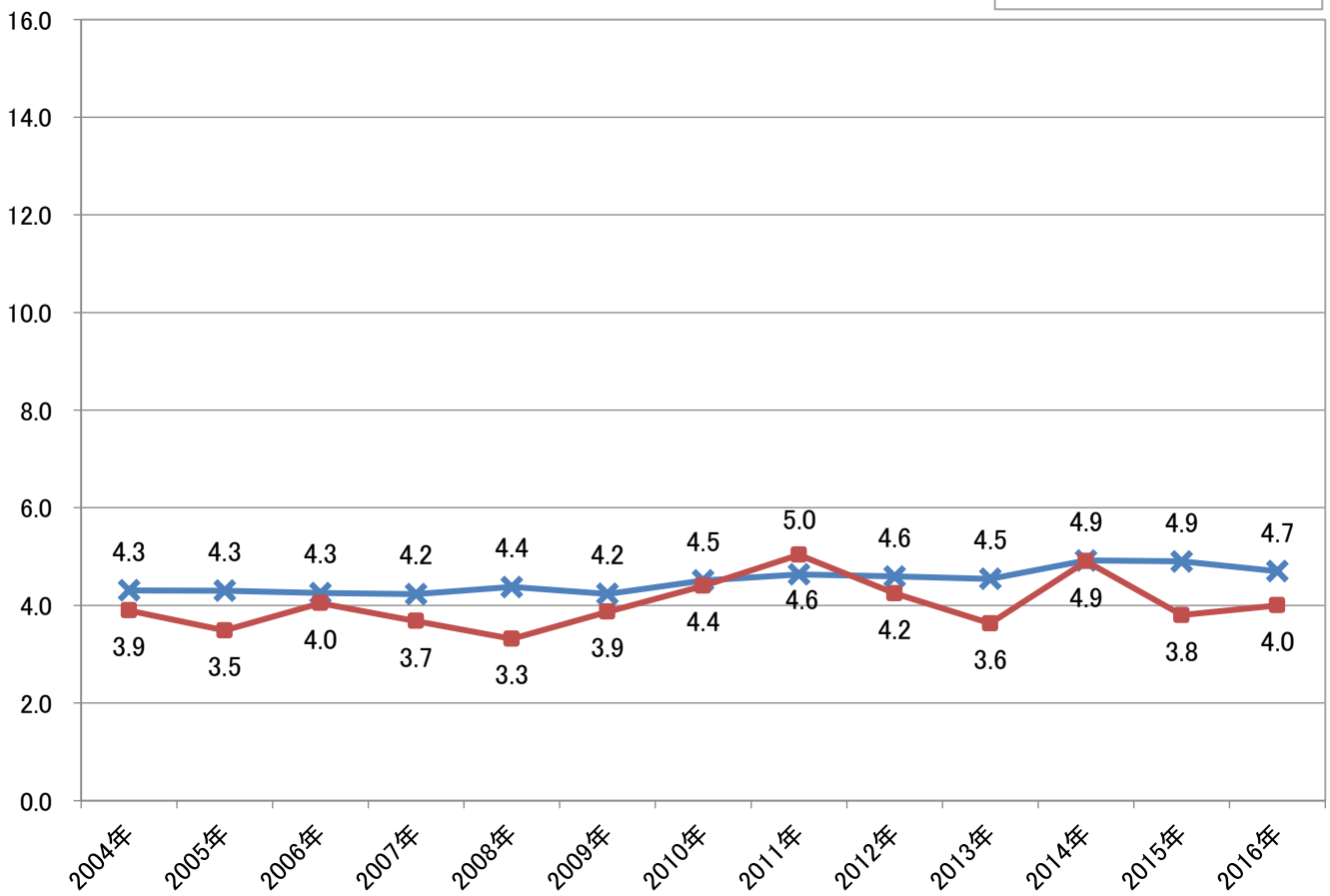
乳房（女性）

全国 山梨県



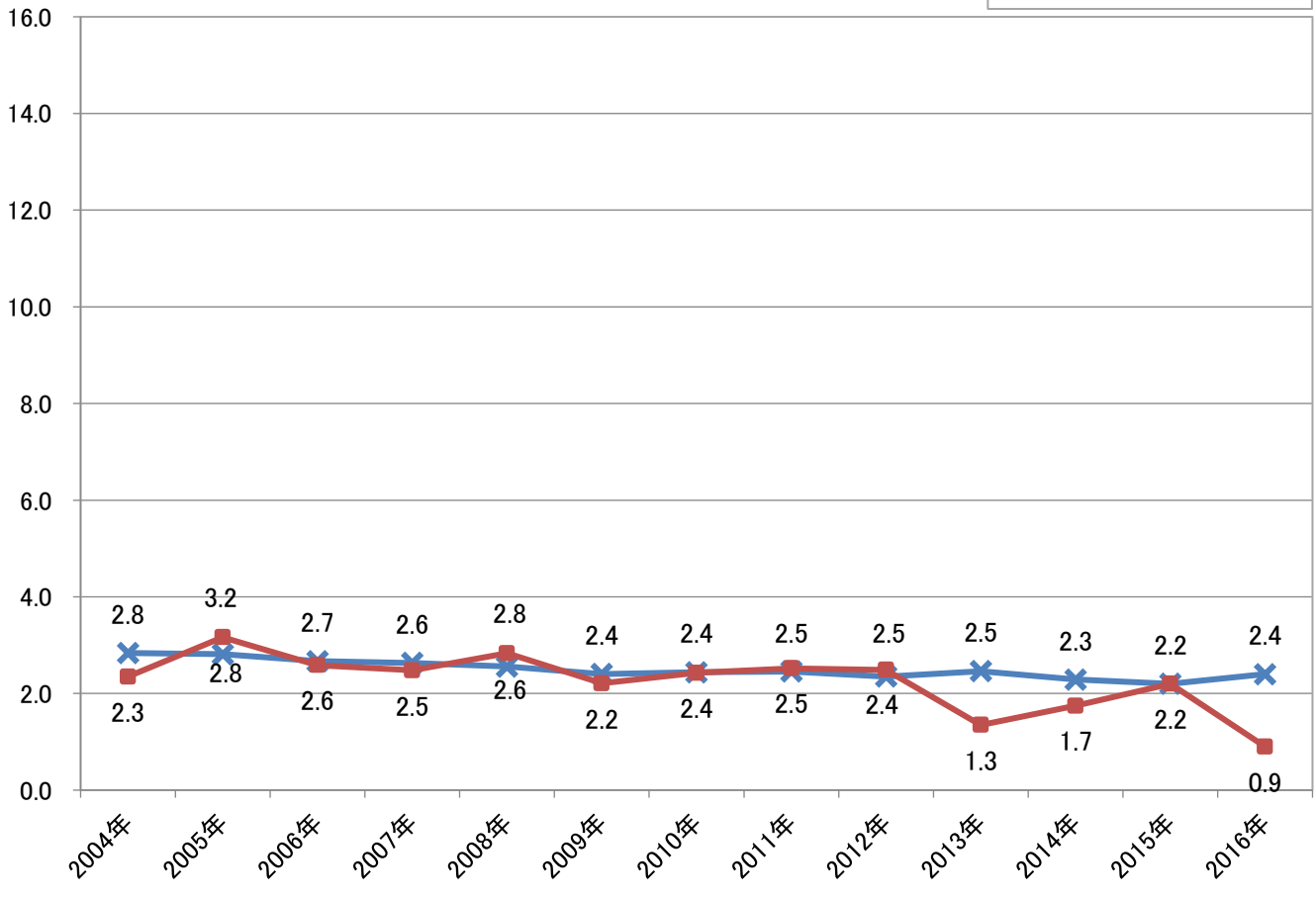
子宮（女性）

全国 山梨県

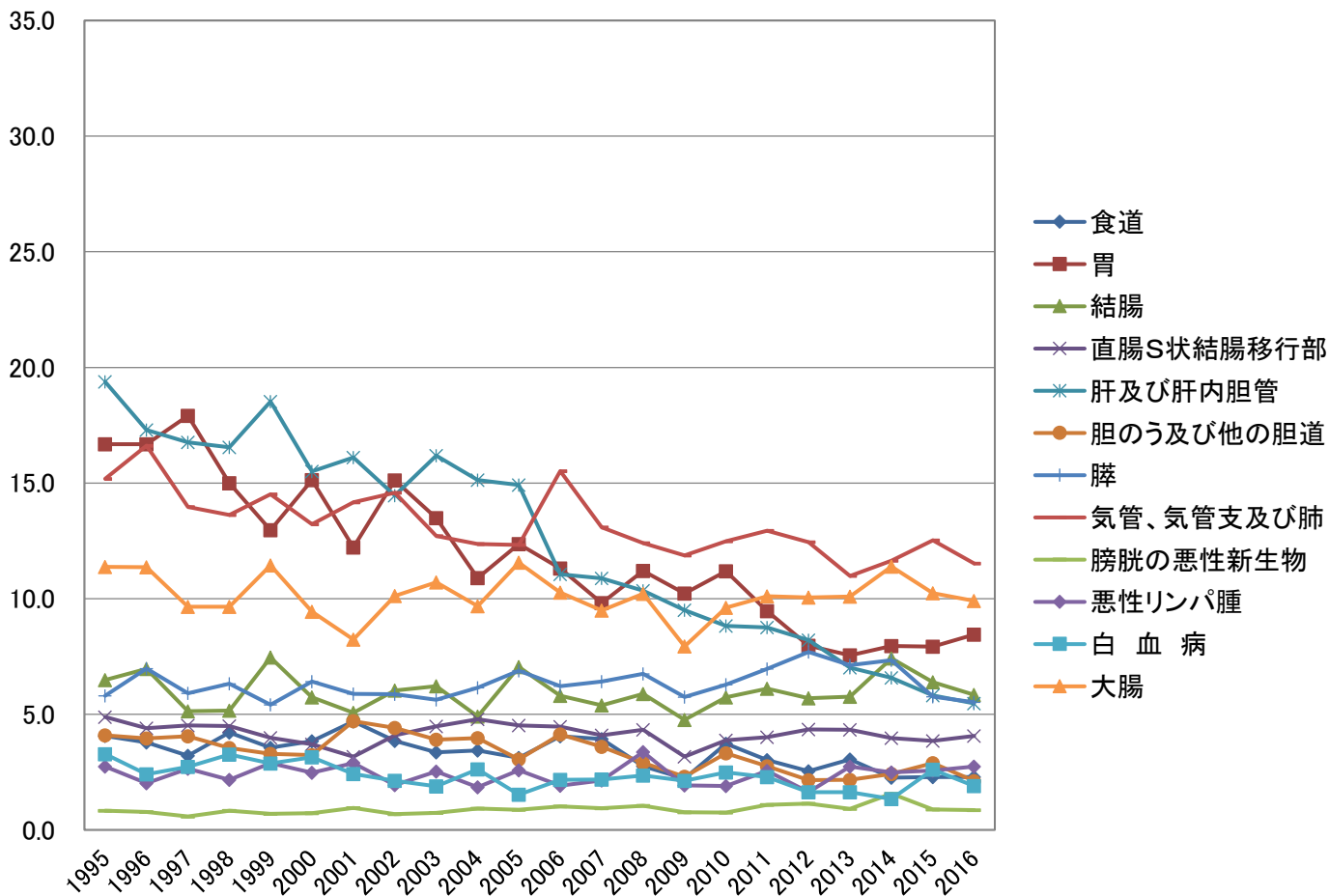


前立腺 (男性)

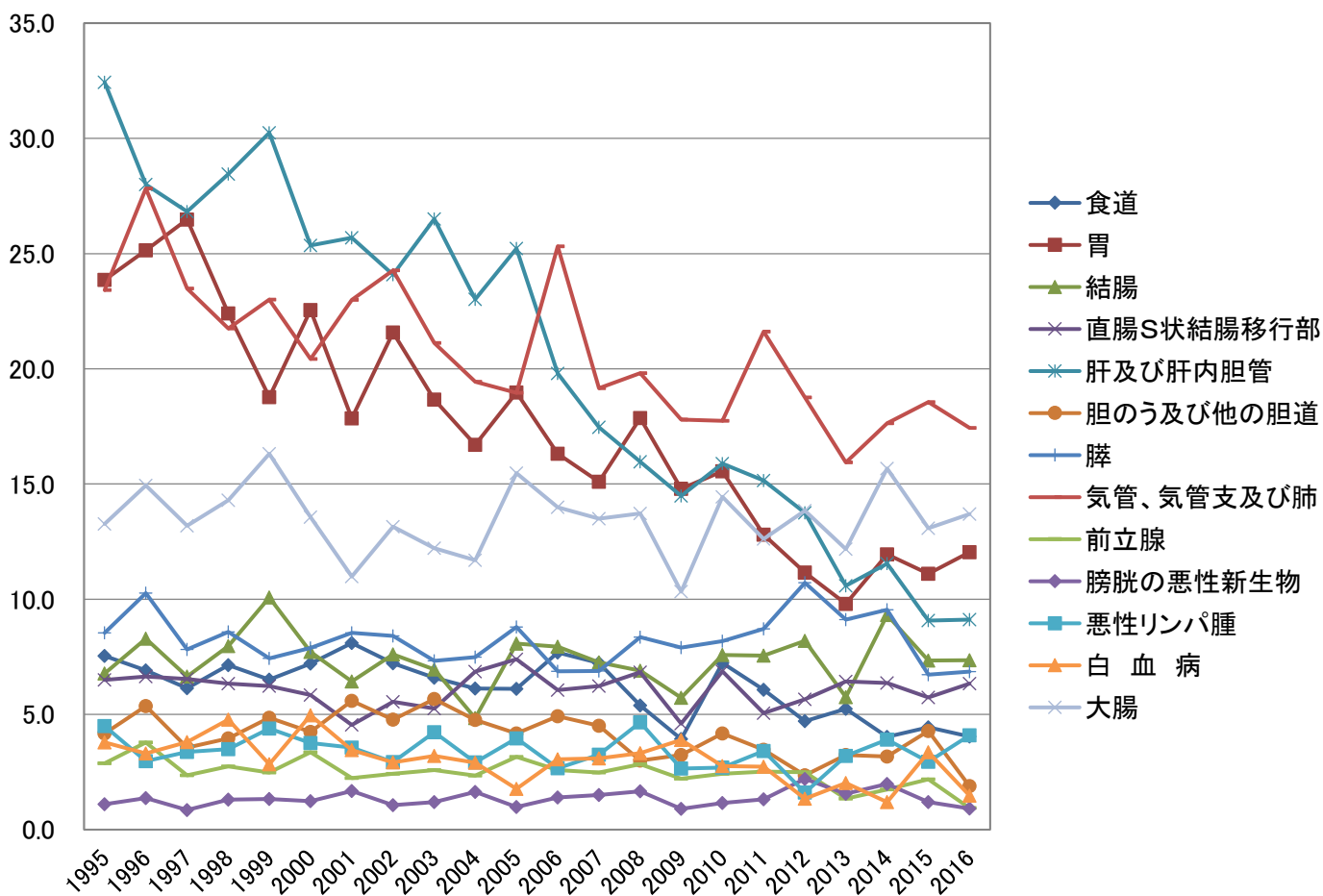
全国 山梨県



(全部位) 部位別75歳未満年齢調整死亡率推移



(男性) 部位別75歳未満年齢調整死亡率推移



(女性) 部位別75歳未満年齢調整死亡率推移

