



# 自動運転バスの

# 試乗体験を

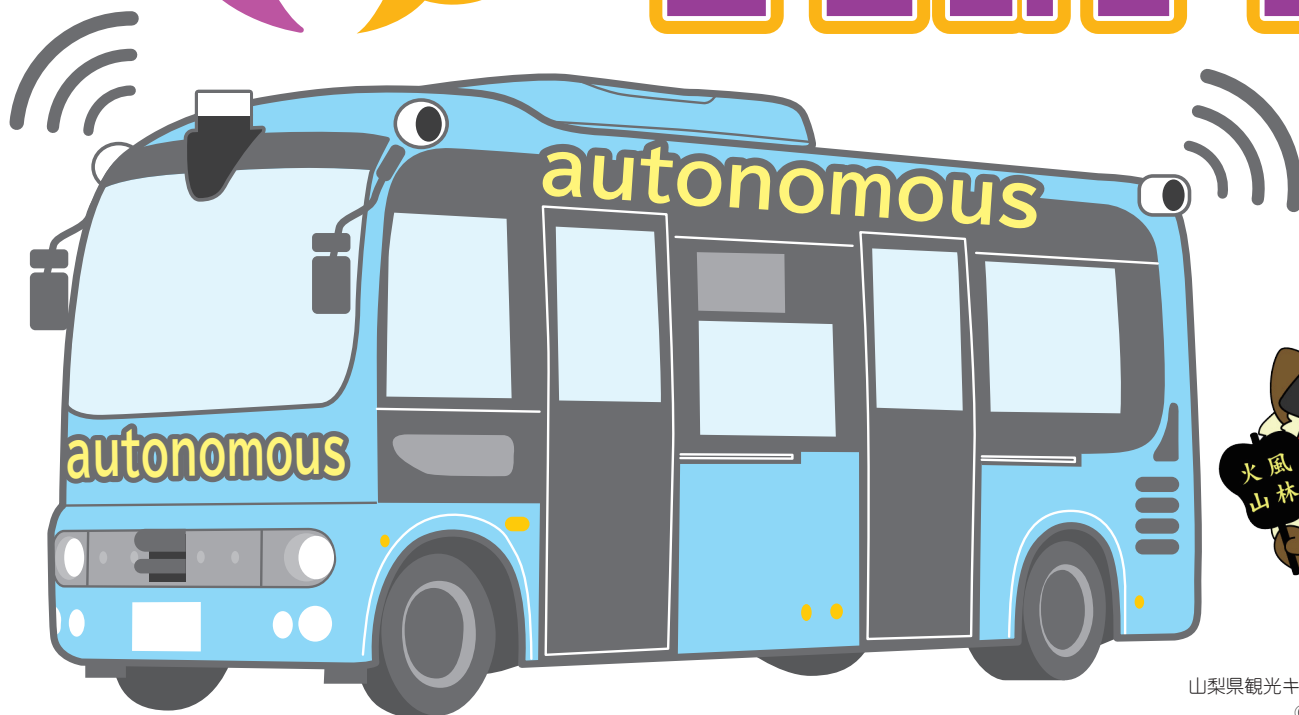
# してみよう!

乗車  
無料

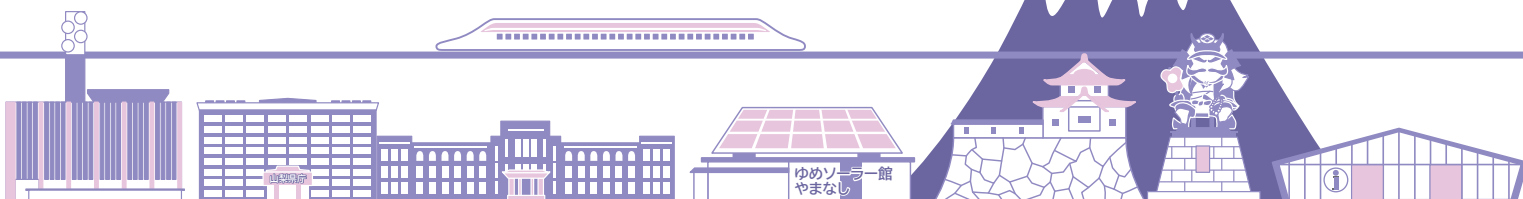
※予約制

体験できる  
自動運転バスとは ...

- ・目野 ポンチョ
- ・自動運転レベル2
- ・定員28名



山梨県観光キャラクター 武田ひし丸  
©HISHIMARU TAKEDA



運行日

2024年 1月27日(土)・28日(日)

ルート

試乗体験 甲府駅南口・甲府市役所 周回ルート

(準備走行は1月9日(火)から実施します)

お申込みはこちら



<参加企業>



山梨県

NIPPON  
SIGNAL

ASMobi  
先進モビリティ株式会社

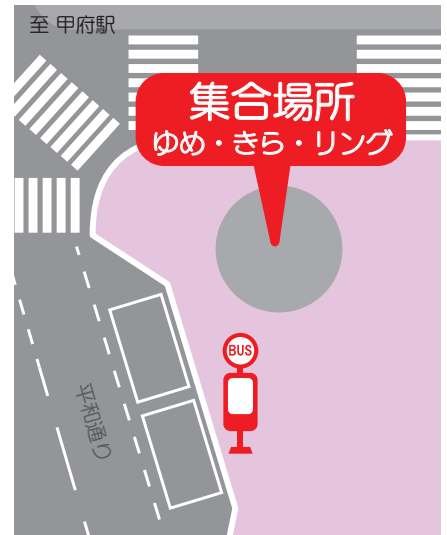
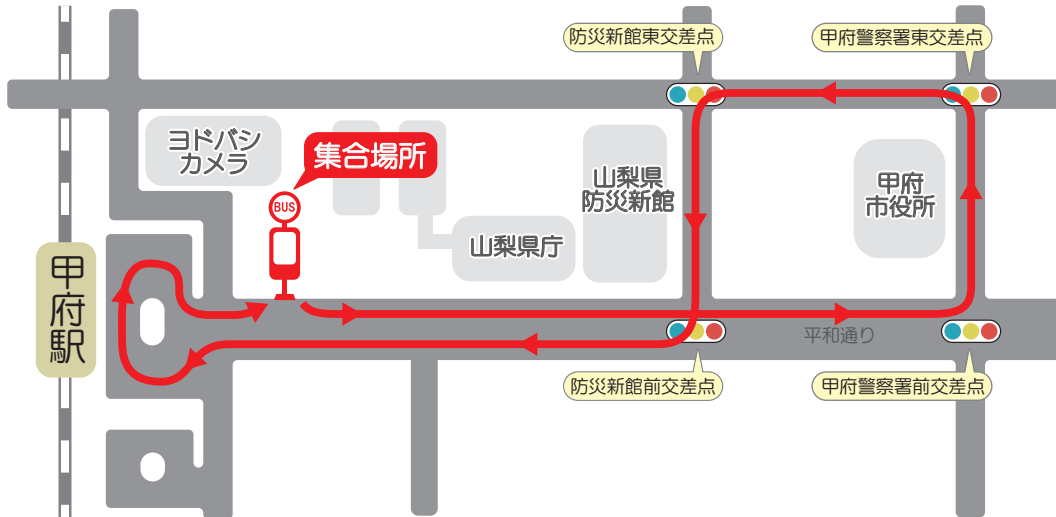
The Bus of YAMANASHI  
山梨交通



株式会社 オリエンタルコンサルタンツ

詳細は裏面をご覧ください →

# ● 試乗体験走行ルート (1周 約1.2km/約15分)



## ● 運行スケジュール (甲府駅発)

午前	1便	2便	3便	4便	5便	
	9:00	9:30	10:00	11:00	11:30	
午後	6便	7便	8便	9便	10便	11便
	13:00	13:30	14:00	15:00	15:30	16:00

※各便の10分前には集合場所にお集まりください。



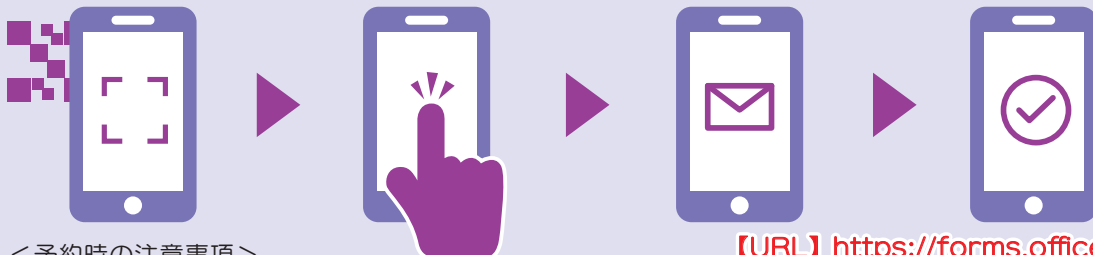
山梨県観光キャラクター 武田ひし丸 ©HISHIMARU TAKEDA

## 予約のお申込み方法・手順

QRコードからサイトへアクセスし、注意事項をお読みのうえでお申込みください。

### 手順

- ①QRコード読み込み
- ②必要事項入力
- ③お申込み
- ④完了



お申込みはこちら



【URL】 <https://forms.office.com/r/yNwUhTshfC>

### < 予約時の注意事項 >

- ・お申込み完了後に、予約確認のため、メールまたは電話をいたしますので必ずご確認ください。
- ・乗降時にはドライバー等による補助ができませんので、お客様ご自身で乗降できる方とさせていただきます。
- ・小学生以下の方は、保護者同伴でお申し込みください。
- ・予約は先着順となります。車両諸元の定員は28名ですが、安全の観点から試乗体験の定員は9名/便となります。

## 技術実証実験ルートのご案内

技術実証実験を2月13日(火)～3月1日(金)に甲府駅～ゆめソーラー館やまなし(下図ルート)にて実施します。約12.5kmの距離を走行します。(準備走行は1月下旬頃から実施予定)  
※周辺地域の皆様にはご迷惑をおかけいたします。



## 乗車にあたっての注意事項

- ・乗降時はドライバーの指示に従ってください。
- ・運行状況等により乗車時刻等が変更になる場合があります。
- ・スタッフが試乗体験の様子を撮影し、写真や動画を山梨県HP、広報等に掲載する場合があります。
- ・集合場所までの交通費等は、参加者の自己負担となります。また、天候等の影響などにより、延期、中止となった場合、これら費用の保証はいたしかねます。