

令和5年度 公共事業事前評価調書（簡易型）

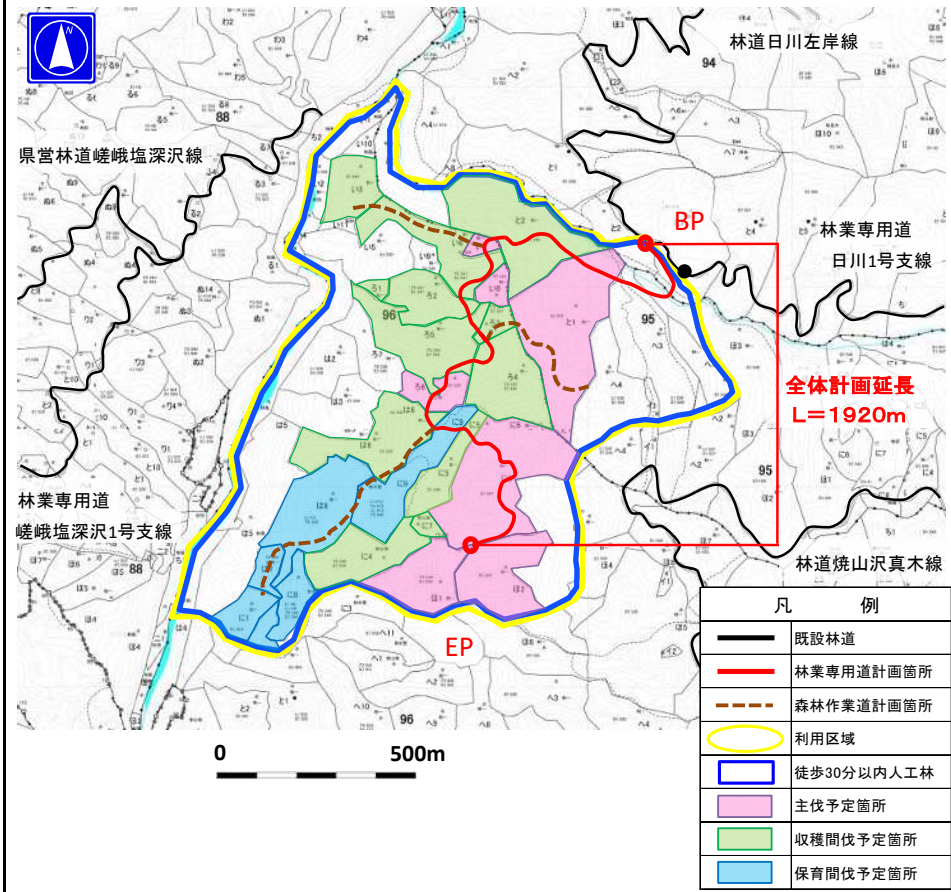
1. 事業説明シート

(区分) 国補 県単

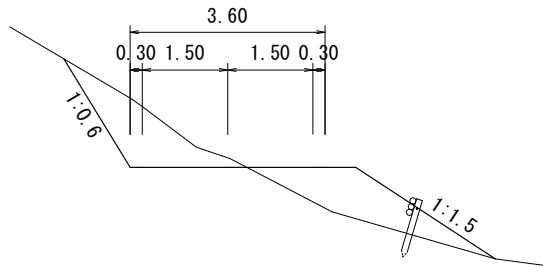
事業名	事業箇所	甲州市塩山下萩原地内外	地区名	にっかわさがんこうしせん 日川左岸1号支線	事業主体	山梨県
<p>(1) 事業の概要</p> <p>①課題・背景 本路線は、甲州市塩山下萩原地内と甲州市塩山牛奥地内の県有林内に位置する延長1.92kmの林業専用道である。 利用区域約105haの全てが県有林であり、区域面積の約74%を占めるカラマツを中心とした人工林のうち、約91%が伐採対象林分となる森林資源の充実した地区であることから、木材を低コストで安定的に供給するとともに、その後の植栽や造林作業の効率化を図るため、当該区域を生産基盤強化区域に設置し、本路線を整備するものである。</p> <p>②整備目標・効果 □主要目標 ○森林整備の効率化 ・利用区域内の人工林における伐採対象人工林の割合 90.9% ≥ 36.5%※ ・利用区域内の人工林率 81.5% ≥ 69.9%※ ・徒歩で30分以内に到達できる範囲内森林の人工林率 89.4% ≥ 70.0%※ (※評価基準値) □副次目標 ○なし □副次効果 ○防火帯・延焼遮断帯の確保 ○リサイクルの推進（再生砕石を使用した路盤工）</p>		<p>(3) 事業の妥当性評価</p> <p>①公共関与の妥当性（行政が行うべき事業か） ・森林・林業基本法第6条の地方公共団体の責務に該当し、妥当</p> <p>②事業執行主体の妥当性（県が行うべきか） ・県有林の適切な管理経営を目的とする事業であることから県による執行が妥当</p> <p>③経済妥当性 ・費用便益比 便益（466,943千円）/費用（421,141千円）= 1.11 > 1.0</p> <p>④事業実施・規模の妥当性 ・利用期を迎えた人工林資源の生産性を向上し、林業の成長産業化を図るために必要な事業。利用区域内の森林を管理経営するために必要最低限の規模であり妥当</p> <p>⑤整備手法の有効性 ・長大な切土法面を作らないなど、森林作業道の設置も視野に入れており、必要に応じ法面保護工を計画するなど、長期の使用も考慮しており妥当</p> <p>⑥環境負荷等への配慮 ・地形に沿った切盛りの少ない断面を採用し、立木の伐開幅は最小となる計画としている。また、現地発生材や再生材等を使用するなど環境への配慮も行っており妥当</p> <p>⑦事業計画の熟度 ・開設区域は全て県有林であるため用地に問題なく妥当</p> <p>総合評価</p>		<p>妥当 妥当でない</p> <p><input type="radio"/> <input type="radio"/></p> <p><input type="radio"/> <input type="radio"/></p> <p><input type="radio"/> <input type="radio"/></p> <p><input type="radio"/> <input type="radio"/></p> <p><input type="radio"/> <input type="radio"/></p> <p><input type="radio"/> <input type="radio"/></p> <p><input type="radio"/> <input type="radio"/></p> <p>貢献度ランク a</p>		
<p>(2) 整備内容</p> <p>①整備内容 林業専用道開設 L=1,920m W=3.6m ②着手年度 令和6年度 ③完成見込年度 令和14年度 ④総事業費 422百万円 (国費211百万円(50/100) 県費211百万円(50/100)) ⑤年度別の整備内容 (事業費) 令和6年度 全体計画調査 12 百万円 令和7年度 開設 L=120m 40 百万円 令和8年度 開設 L=150m 50 百万円 令和9年度 開設 L=300m 50 百万円 令和10年度 開設 L=300m 50 百万円 令和11年度 開設 L=300m 55 百万円 令和12年度 開設 L=270m 55 百万円 令和13年度 開設 L=250m 55 百万円 令和14年度 開設 L=230m 55 百万円 ※記載内容は見込みであり、確定したものではない。</p> <p>⑥既整備内容・期間・事業費 なし</p>		<p>(4) 事業位置図等</p> <p>凡例 県営林道 県道 事業計画箇所 利用区域</p>				

2. 添付資料シート

【平面図】



【標準横断面図】



【写真①】



主伐予定箇所 96林班に6小班

【写真②】



収穫間伐予定箇所 95林班と2小班