

台帳番号	物件番号	貸付-14	資産名称	旧国民宿舎本栖ロッジ
------	------	-------	------	------------

(物件表示等)

所在地番	南都留郡富士河口湖町本栖字北の山18番のうち			貸付面積[m ²]	31,421
林班	457	小班	ニ1	緯度	35.468328
				経度	138.600716

(物件概要)

物的情報 土地	画地条件	地目(現況)	宅地	地勢	概ね平坦地	接面関係	中間	
		間口[m]	176	奥行[m]	212	形状	ほぼ長方形地	
		セットバックの有無	無	セットバック面積[m ²]	—	予備	—	
		その他画地1	敷地内の幅員約3m通路を經由					
		その他画地2	—					
	街路条件	主要道路		側方道路		背面道路		
		接面方位	南西	接面方位	—	接面方位	—	
		幅員[m]	10.0	幅員[m]	—	幅員[m]	—	
		舗装	有	舗装	—	舗装	—	
		高低差	等高	高低差	—	高低差	—	
		主道路の種類	国道	主道路の種類	—	主道路の種類	—	
		その他街路1	—					
		その他街路2	—					
	交通・接近条件	最寄駅	JR身延線市ノ瀬駅	駅からの距離	東	約18.0km		
		インターチェンジ	河口湖IC	約20.4km	公共機関	富士河口湖町役場 約19.2km		
		小学校	勝山小学校	約18.2km	保育施設	富士ヶ嶺保育所 約8.0km		
		日用品店舗	マックスバリュ富士河口湖店	約17.4km	予備	—		
		その他接近1	本栖湖へ近接					
	その他接近2	—						
	環境条件	上水道	無	下水道	無	都市ガス	無	インターネット環境
その他環境1		—						
その他環境2		—						
行政的条件	区域	都市計画区域外		用途地域	—			
	指定容積率[%]	—	基準容積率[%]	—	特定道路距離[m]	—		
	指定建蔽率[%]	—	地区計画	無	都市計画道路	無		
	地域地区	—						
	立地適正化区域	無	居住誘導区域	—	都市機能誘導区域	—		
	自然公園法	富士箱根伊豆国立公園		第2種特別地域				
	周知の埋蔵文化財包蔵地	無		砂防指定地	無			
	土砂災害特別警戒区域	無		土砂災害警戒区域	無			
	洪水浸水想定区域	—		農業振興地域	—			
	その他行政1	国立公園(第2種特別)により、対象不動産(1,000㎡以上の敷地)は建蔽率20%、容積率40%、建築面積2,000㎡以下						
その他行政2	景観計画(森林景観形成地域)							
権利情報	第三者占有等	占有(有無・内容)	無	—				
	権利の付着等	契約等(有無・内容)	無	—				
	越境状況	越境(有無・内容)	無	—				

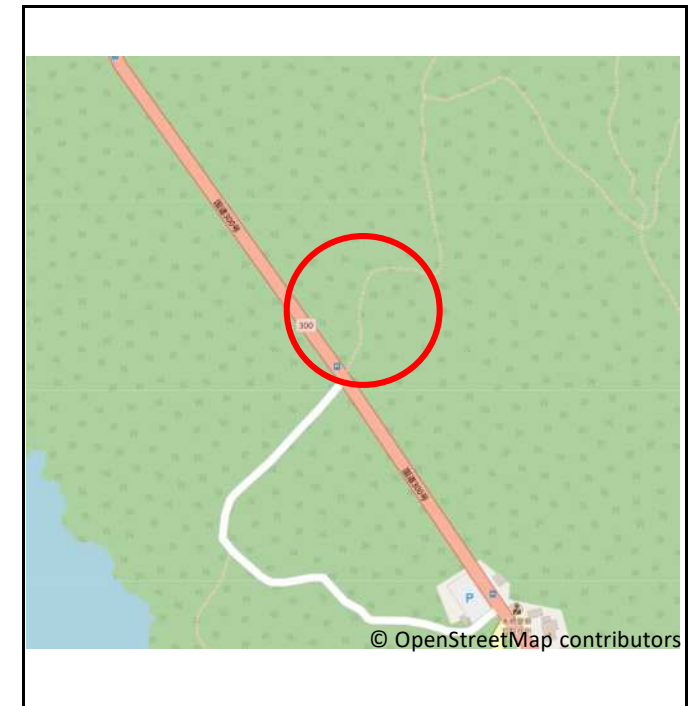
最低貸付料	4,181,029円/年 ※公募時に変更となる可能性があります。
-------	----------------------------------

注) 上記物件情報は、令和3年12月時点の情報であり、詳細は公募応札者において確認してください。

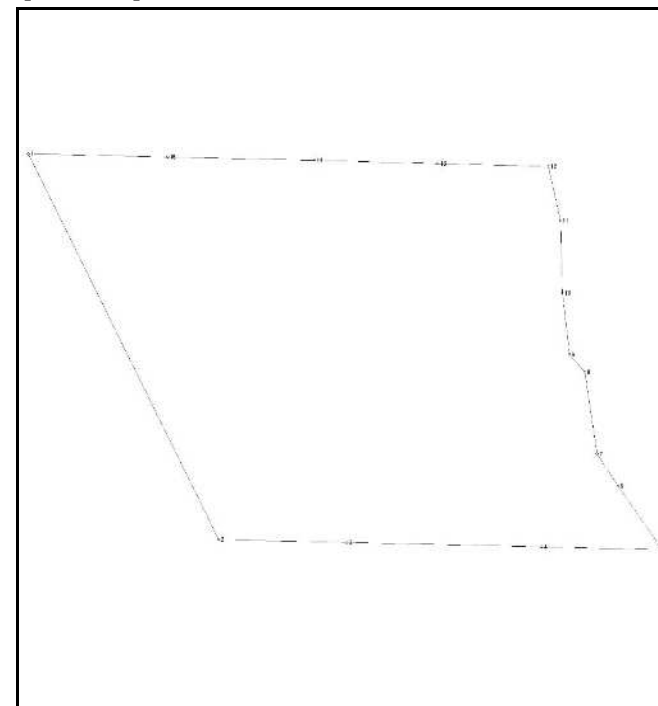
【広域図】



【詳細図】



【図面】



【写真】



その他特記事項	本栖湖に近い
	旧建物敷地以外は山林である。
	—
	—