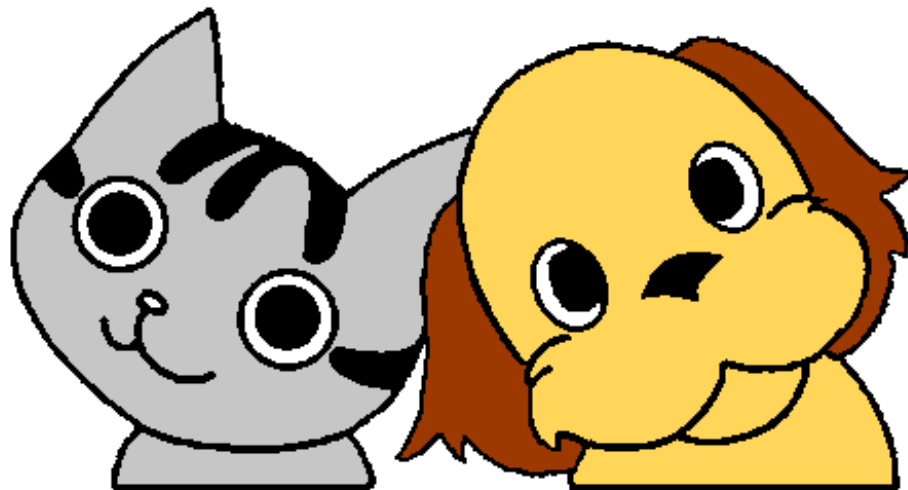


小学校低学年向け
プログラム

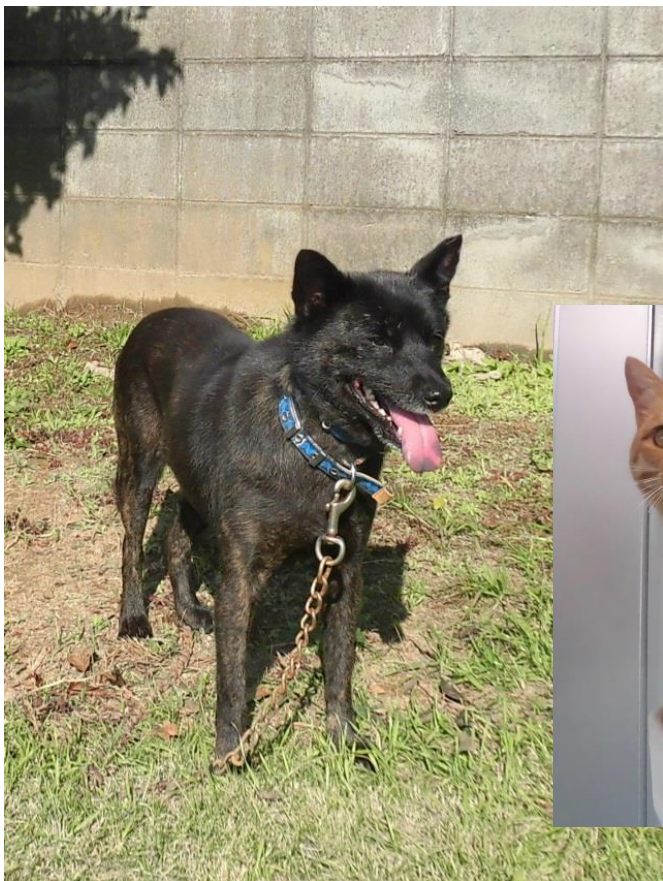
どうぶつあいご教室

～どうぶつにもきもちがある？～



山梨県
どうぶつあいごしどうセンター

どうぶつあいごしどうセンターには・・・ どうぶつがいます！



犬



ねこ



子ねこもたくさん！

どうしてセンターには 犬ねこがいるの？



まい子の犬



まい子の子ねこ



どうぶつあいご
しどうセンター



ケガやびょうきの
まい子の犬ねこ



かえなくなった犬ねこ

犬ねこのことを知ろう



め みみ
目と耳



●視覚（しかく）
とおくの動^{うご}くものはよくわかる
色はあまり区^{くべつ}別がつかない

●聴覚（ちょうかく）
犬：人の約^{やく}5^{ばい}倍
ねこ：人の約10倍

はな
鼻



犬

人の約100万倍

ねこ

人の数万～数10万倍

は
歯のかたち、かず



42本

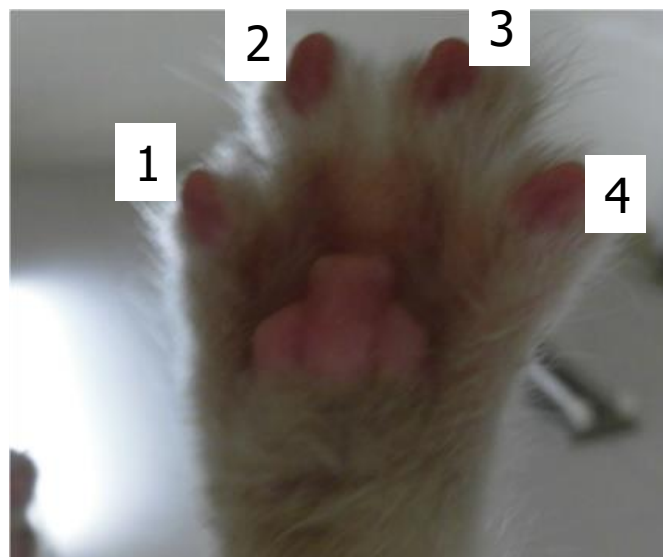


30本

ゆびのかず

まえ足 5本

うしろ足 4本



たいおん
体温



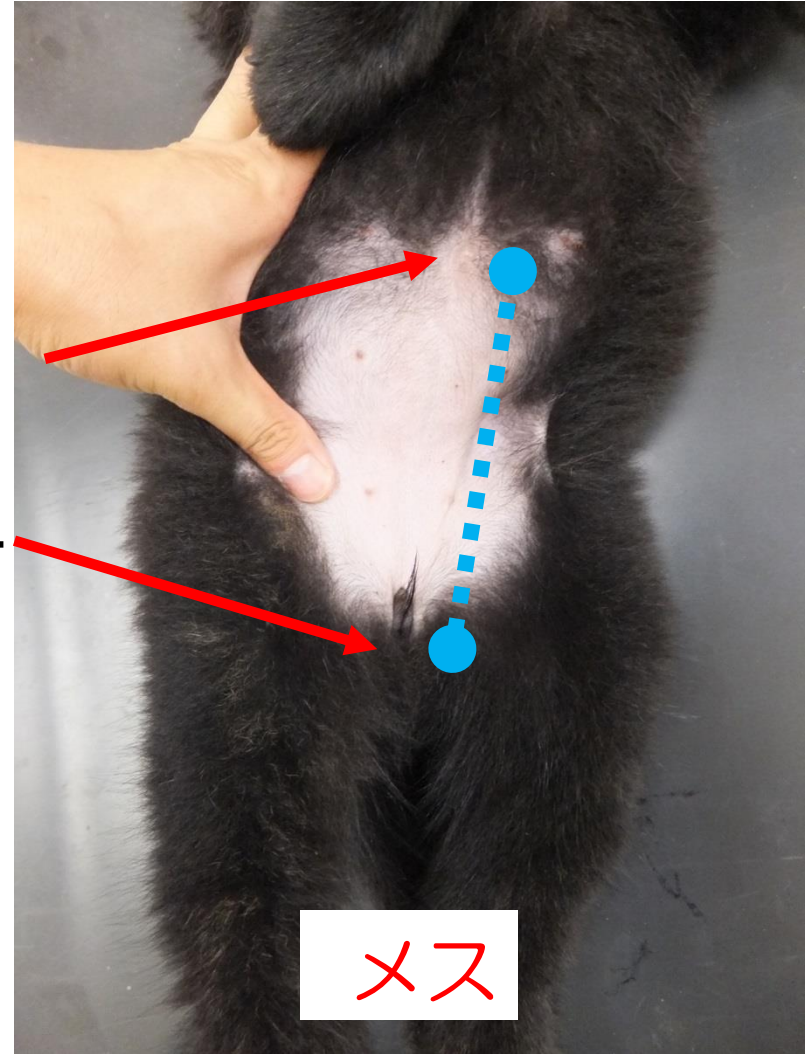
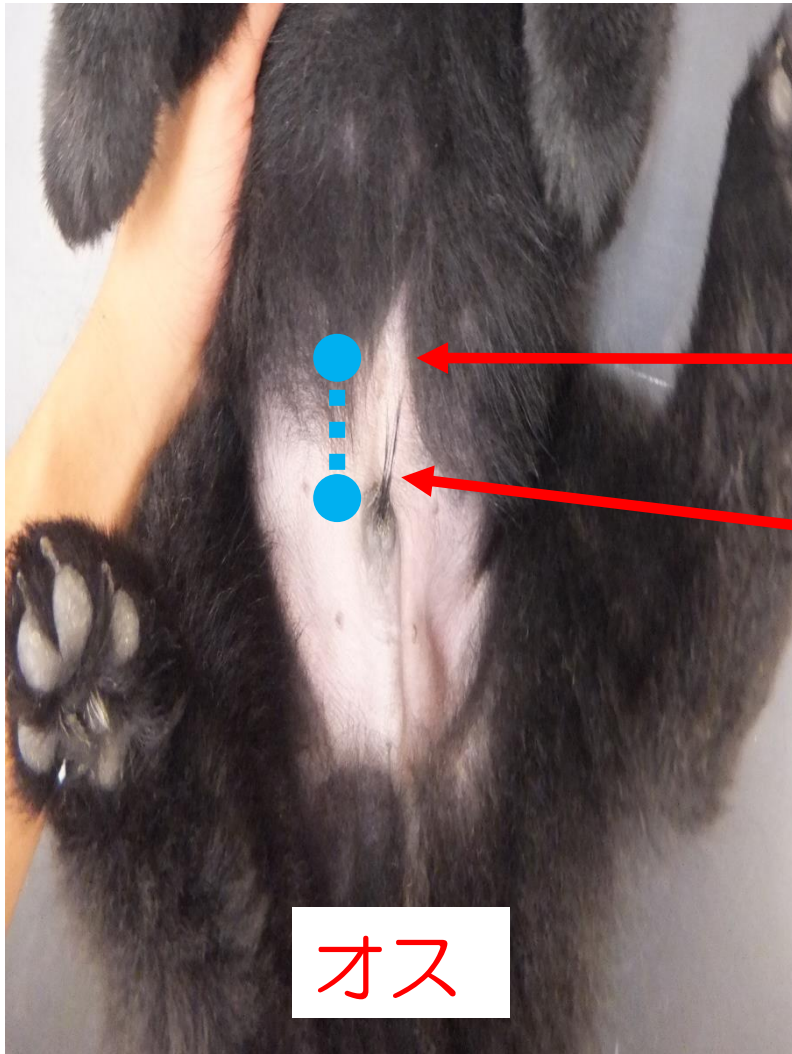
38°C



36.5°C



オス・メスのみわけかた

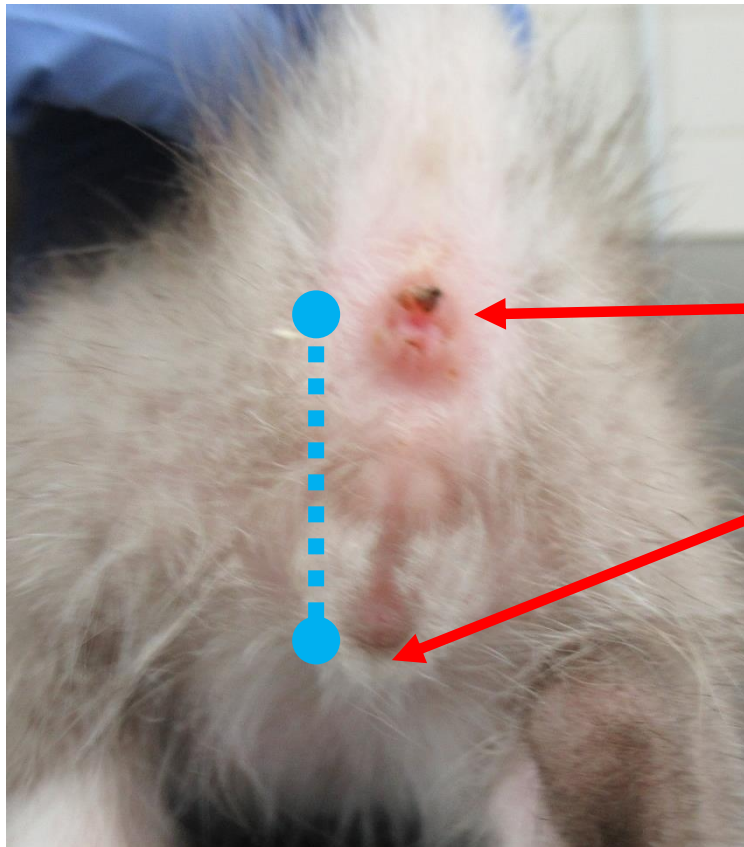




オス・メスのみわけかた

オス

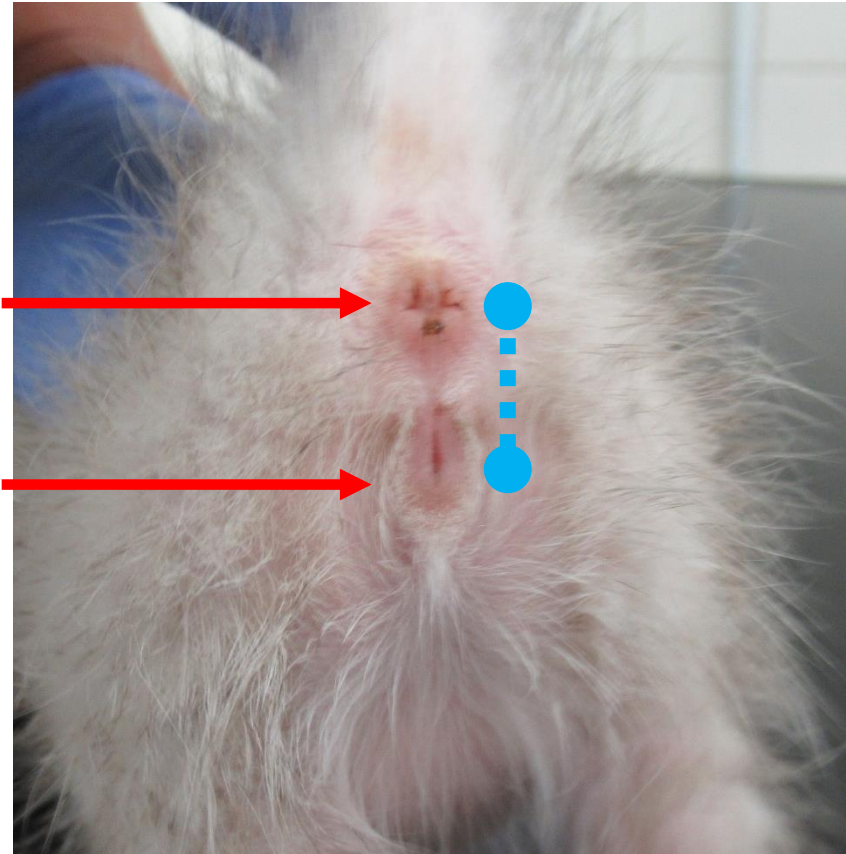
メス



うんち

おしっこ

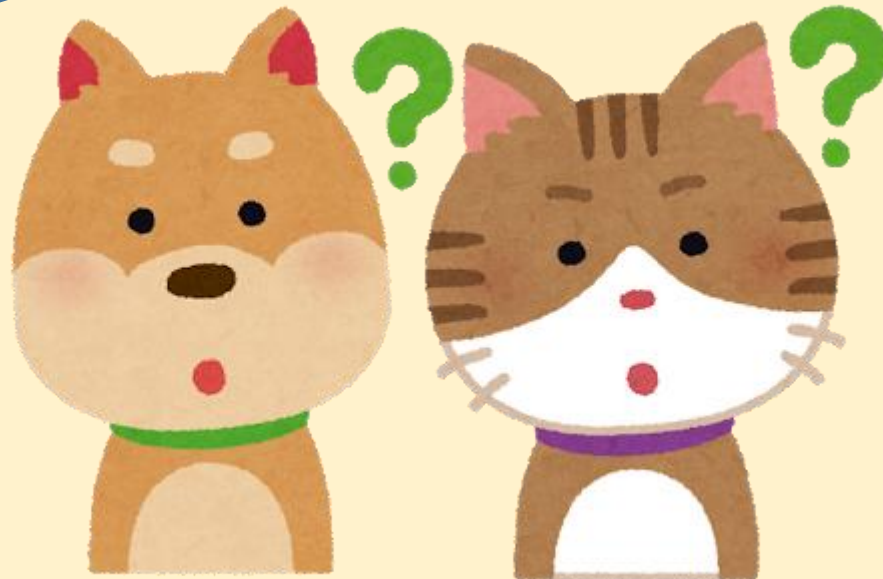
の出る
ところ



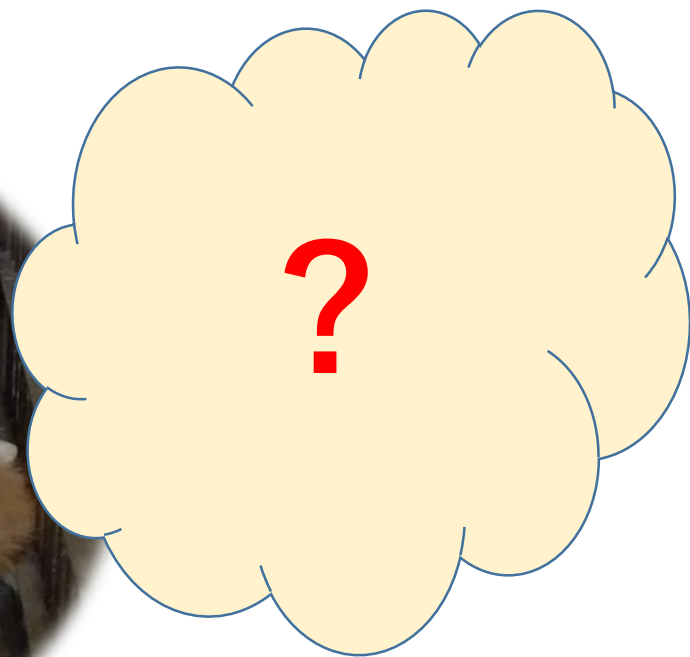
どうぶつにもきもちがある？

ある？

ない？



センターにきたばかりの犬のようす



どんなきもちなんだろう？

- しらないところ
- しらない人がたくさん
- しらない犬ねこのにおい、こえがする・・・

犬のきもちのあらわしかた

こわい



おこっている



【見るところ】

みみ

くち

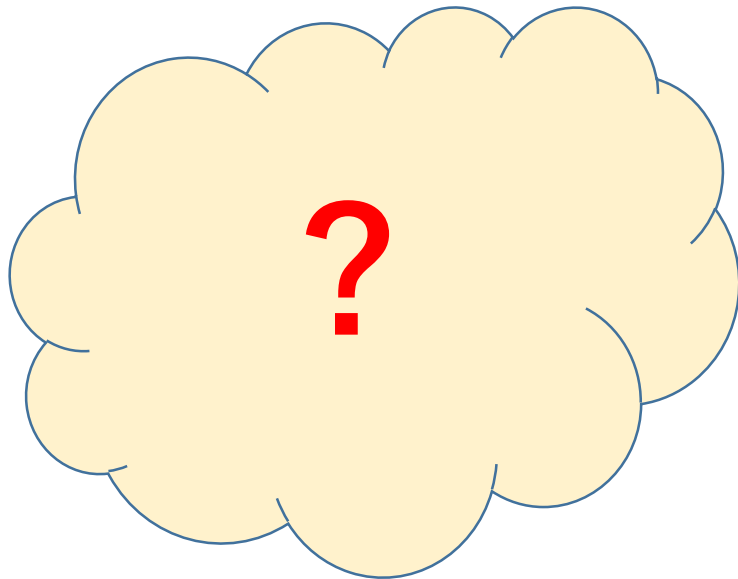
しっぽ

こえ

からだのうごき

すうじつ

数日たったあとの犬のようす



どんなきもちなんだろう？

- みんなやさしくしてくれる
- ごはんももらえる
- じぶんのおへやがある

犬のきもちのあらわしかた

うれしい



あまえている



【見るところ】

みみ

くち

しっぽ

こえ

からだのうごき

すうじつ

数日のあいだに、なにがあったの？

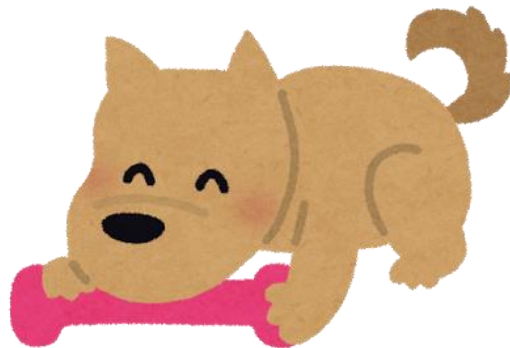


さんぽ



ごはん

あそび



なでる
かわいがる



犬のきもちのへんか

きたばかりのとき



数日たったあと



おさらい

どうぶつにも「きもち」があるのかな？



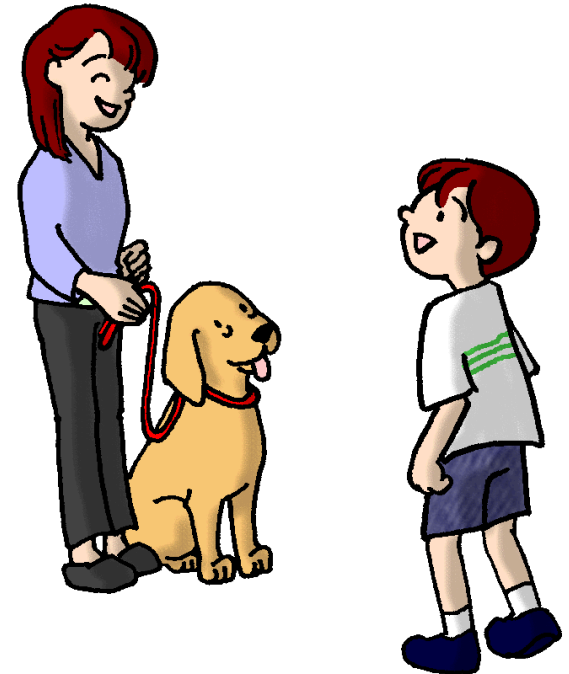
犬との正しい接し方



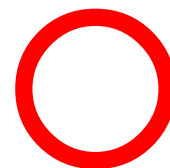
犬とのあいさつ

かいぬし

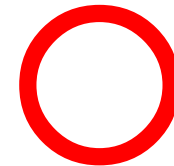
- 飼い主に「さわってもいいですか」ときく
- 飼い主が「いいですよ」と言ったら犬にさわる
- 手を「グー」にして犬に手のにおいをかいでもらう
- あごの下からほほなどをさわる



正しいさわり方

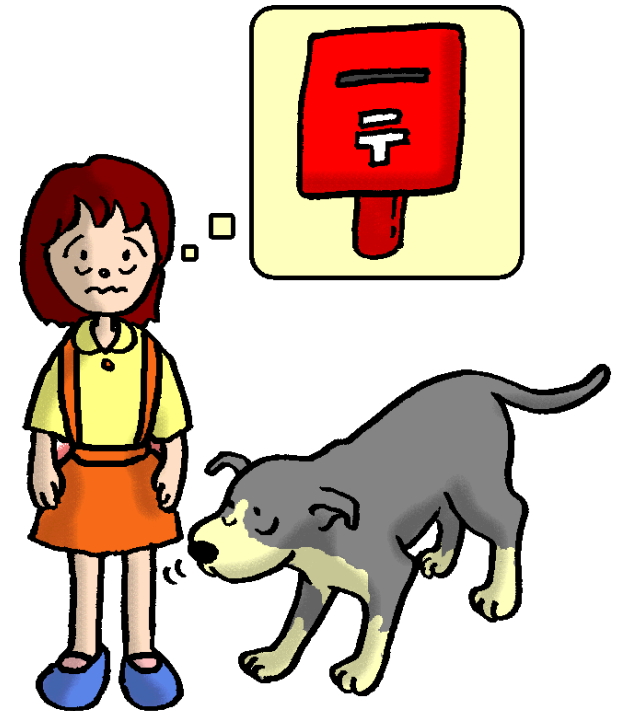


正しいだき方



知らない犬と出会ったら？^{であ}

- 犬は^{うご}動くものにきょうみがある！
- さわがない
- ^{はし}走ってにげない
- ゆうびんポスト、
でんしんばしらになろう！



犬に手を出してはいけないとき

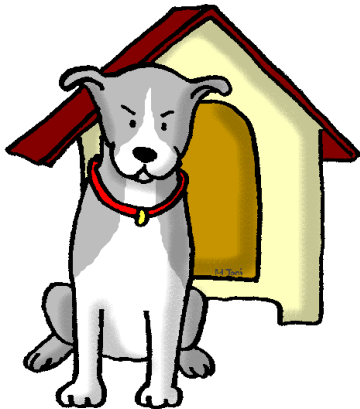
- ごはんを^た食べているとき



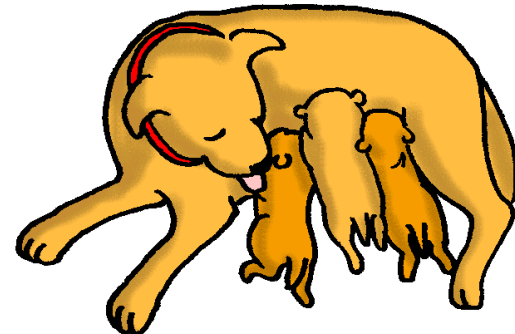
- ねているとき



- ひとりで おるすばん
しているとき



- 子犬といるとき



まとめ

- どうぶつからだの体や「きもち」のあらわし方は、人とはちがうところがある
- どうぶつにも、人とおなじように「きもち」がある
- やさしくしてあげると、どうぶつもやさしい「きもち」にかわっていく

人とどうぶつがずっとなかよく
いっしょにくらすことができる！



ペットとのやくそく



- これから^{すうねん}数年～^{すうじゅうねん}数十年、^{じゅみょう}寿命が来るまで、毎日おせわをしてくれますか
- ^{けんこう}健康に気をくばってくれますか。 ^{ぐあい}具合が^{わる}悪いときは、^{びょういん}病院につれていってくれますか。
- いつもきれいにしてくれますか
- きもちよくくらせるように^{かんが}考えてくれますか
- まわりに^{めいわく}迷惑をかけないようにしてくれますか
- いつまでもかわらずに^{あい}愛してくれますか