

国道140号(新山梨環状道路東部区間2期) 濁川・平等川橋(仮称)鋼橋上部工製作・架設工事(一部債務)

地域の皆様におかれましては、日頃より新山梨環状道路建設工事の施工にあたり、ご理解とご協力をいただき誠にありがとうございます。

2月で全ての工事が終了しました。

現場施工中は、ご不便やご迷惑をおかけすることとなりましたが、ご協力感謝いたします。

架橋位置写真



【工事概要】 鋼橋工場製作工、鋼橋架設工、合成床工、橋梁付属物工

橋梁形式 : 鋼3径間連続非合成箱桁橋(合成床版)

橋長 : 222.0m

支間長 : 55.6m+91.0m+72.6m

全幅員 : 23.343~19.140~21.136m

【工期】 令和2年12月16日~令和6年3月15日

【工事進捗率】 令和6年2月末時点 100%

【施工者】 横河ブリッジ・檜崎製作所・飯田鉄工 共同企業体

現場代理人 中居 達也
監理技術者 長田 中
監理技術者 矢ヶ崎 保幸
監理技術者 岡 道也

(株)横河ブリッジ
(株)横河ブリッジ
(株)檜崎製作所
飯田鉄工(株)



国道140号(新山梨環状道路東部区間2期) 澁川第一橋(仮称)下部工事その1(一部債務)

日頃より新山梨環状道路建設工事にあたり、地域の皆様のご理解とご協力を
いただき誠にありがとうございます。

令和6年2月末現在の進捗状況ですが、全ての構造物が完成しました。

1年7ヶ月と長い工期でしたが、地元の皆様の御協力と御理解があり完成となりました。
これからも新環状道路の建設にご協力をお願いします。

鋼管杭70本



鋼管杭完了



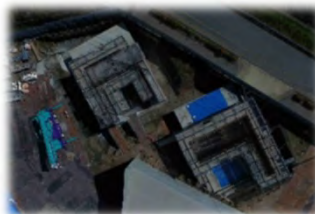
鋼管杭完了



足場設置



橋台施工状況



橋台完了



工事概要

橋梁下部工 (A1橋台・内回り・外回り)

逆T式橋台 H=11.8m 2基 V=1740m³

鋼管リベット杭φ1000/φ800L=35.5mN=70本

仮設工 一式

工期 令和4年10月11日～令和6年5月31日


工事進捗率 令和6年2月末時点 100%

現場代理人・監理技術者兼務

 **K.K.飯塚工業**

坂本 学

主任技術者

 **中村工務店**

雨宮 晴彦

主任技術者

 **風間興業**

小越 昭彦

飯塚工業・中村工務店・風間興業国道140号澁川第一橋下部工事その1共同企業体

国道140号（新山梨環状道路東部区間2期） 落合5号橋（仮称）外下部工事（一部債務）（余フ）

日頃より、新山梨環状道路東部区間の道路事業にご協力をいただき、誠にありがとうございます。
このたび、環状道路の落合5号橋（仮称）の本線橋の橋脚及びランプ橋の施工を弊社にて行うこととなりました。

このため、工事期間中は出入口が市道に面しており、大型車両の通行等により地域の皆様には何かとご迷惑をおかけいたしますが、ご理解とご協力をお願い致します。

残りの工事もおとわずかとなりました。最後まで、無事故無災害で完了させたいと思います。

R6. 2月末現在

上空からの全景（写真上側が平等川・笛吹市方面、手前が小瀬方面）



工事概要

橋梁下部工

張出式橋脚（P24,25,26橋脚、PB1,PB2橋脚）N=5基、逆T式橋脚（AB1橋台）N=1基

場所打杭（1500）L=43.0～43.5m、N=14本

場所打杭（1000）L=38.0～38.5m、N=12本

地盤改良工 1式

工期 令和4年12月8日～令和6年6月28日

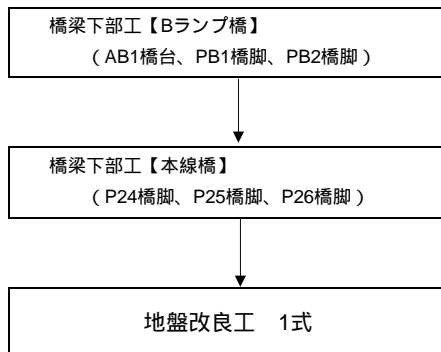
現在の進捗状況

現在は、本線橋のP24,P25,P26橋脚の3基とランプ橋のPB1,PB2橋脚の施工が完了しました。
地盤改良工の施工が完了し、現在は、AB1橋台施工を行っています。

進捗率 R6.2月末時点 約91%

工事内容

【施工順序】



残り工事もおと
わずかとなりました。
ご理解・ご協力を
お願いいたします



長田組土木・国際建設共同企業体

現場代理人・監理技術者兼務

長田組土木株式会社 宮原 達史

主任技術者

国際建設株式会社 齋藤 史弥



長田組土木(株)



国際建設(株)共同企業体

国道140号(新山梨環状道路東部区間2期) 落合6号橋(仮称)上部工事(一部債務)

日頃より、新山梨環状道路（東部区間）の建設にご理解とご協力をいただき、誠にありがとうございます。

本工事は2月から現場での作業を開始し、橋桁架設の前作業として、足場設置や橋梁の付属物工事を進めております。3月11日から工場製作品（鋼製橋桁）の搬入を開始し、3月14日から夜間通行止め作業にて架設を行ってまいります。

ご迷惑をお掛けすることもあるかと存じますが、何卒ご協力をお願い致します。

【現場全景（上空より）】



【工 期】 令和5年3月17日 から 令和7年1月31日

【工事概要】 橋梁上部工

単純合成床版橋（外回り）L=38.0m、（内回り）L=28.0m

床版工 V=409m³、橋梁付属物工 1式

【工事進捗】 令和6年2月末時点 約69%

【施 工 者】 早野組・大新工業・三枝組共同企業体

現場代理人・監理技術者

(株)早野組 松井大輔

主任技術者

大新工業(株) 清水信

主任技術者

(株)三枝組 萩原慎二



国道140号(新山梨環状道路東部区間2期) 落合2号橋(仮称)上部工製作・架設工事(一部債務)

地域の皆様におかれましては、日頃より新山梨環状道路建設工事の施工に当たり、ご理解ご協力をいただき誠にありがとうございます。

本工事は、現在工場にて橋桁の製作を行っており、令和6年3月から本格的現場工事を開始する予定です。

また、工事に当たりましては、環境への配慮と安全第一を図り、早期完成を目指して取り組んでまいります。地域の皆様には、工事中にご不便をおかけすることもあるかと存じますが何卒ご協力をお願いいたします。

現場位置



橋桁製作状況



橋形式：鋼5径間連続合成少数钣桁橋

橋 長：200.000m

支間長：39.250m+40.000m+40.000m+40.000m+29.250m

全幅員：9.520m～13.890m

桁 高：2.300m

工 事 概 要：鋼橋工場製作工、鋼橋架設工、合成床版架設工、
巻立コンクリート工、橋梁附属物工、仮設工

工 期：令和5年3月17日～令和7年1月31日

施 工 者：飯田鉄工・檜崎製作所 共同企業体

工 事 進 捗 率：約56% (令和6年2月末時点)

現場代理人・監理技術者 志村 一也 飯田鉄工(株)

監理技術者 菅野 伸正 (株)檜崎製作所



国道 140 号(新山梨環状道路東部区間 2 期)
落合 1・3 号橋(仮称)下部工事(一部債務)(余フ)(特例)
(落合17工区)

日頃より、地域の皆様には新山梨環状道路建設へのご協力誠にありがとうございます。

現在、3号橋P17～P19橋脚、1号橋P6橋脚は橋脚躯体工の施工中です。並行作業の連結側道の施工とも、天候に恵まれており工程の遅延も無く計画通り順調に進められています。

今後も工事車両の通行や、騒音・振動には細心の注意を払い作業を進めていきますので引き続きよろしく申し上げます。

施工箇所

1号橋



3号橋



🕒 工期 令和5年3月17日～令和6年6月28日

🛠️ 工事概要

橋梁下部工

張出式橋脚 N=4基 H=7.6～9.4m V=755m³

場所打杭 (φ1500) L=41.0～47.0m N=16本

プレキャストカルバート工 L=56.0m

連結側道 L型擁壁L=116.7m PU側溝L=111.4m

🚧 工事進捗状況 約85% (2月末現在)

これからも皆様の安全、安心を心掛け無事故無災害に努めます



齋藤建設株式会社

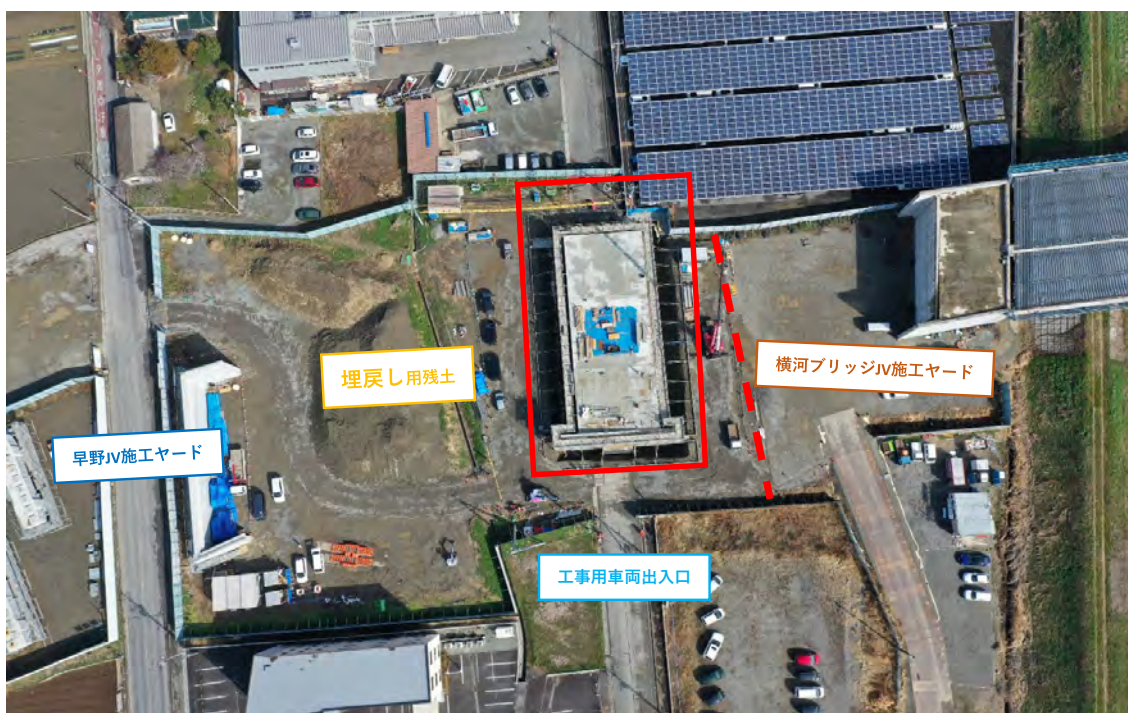
現場代理人 依田一秀

国道140号（新山梨環状道路東部区間2期） 道路改良工事（一部債務）（余フ）（補特）

地域の皆様におかれましては、寒さもひと段落した中、新山梨環状道路建設工事の事業にあたり、ご理解とご協力を頂き誠にありがとうございます。

本工事ですが、2月上旬にカルバート工のコンクリート打設が終了し、2月末より支保工の解体と3月中旬より埋戻しの作業を行っていきます。施工中は、ご不便やご迷惑をおかけすることと思いますが、ご協力の程、よろしくお願いいたします。

R6.2月末進捗状況



【工事概要】 道路土工1式・地盤改良工1式・カルバート工V=2390m³・排水構造物工1式
縁石工1式・舗装工1式・区画線工1式・構造物撤去工1式・仮設工1式

【工期】 令和5年3月30日～令和6年10月31日

【工事進捗率】 令和6年2月末現在 約87%

【施工業者】 長田組土木・宏和建设国道140号（新山梨環状道路東部区間2期）
道路改良工事共同企業体

現場代理人 兼監理技術者	池田 一正	長田組土木株式会社
主任技術者	大久保 裕史	宏和建设株式会社



国道140号(新山梨環状道路東部区間2期)落合東ランプ橋 (仮称)上部工製作・架設工事(一部債務)(余フ)

地域の皆様におかれましては、日頃より新山梨環状道路建設工事の施工に当たり、ご理解ご協力をいただき誠にありがとうございます。

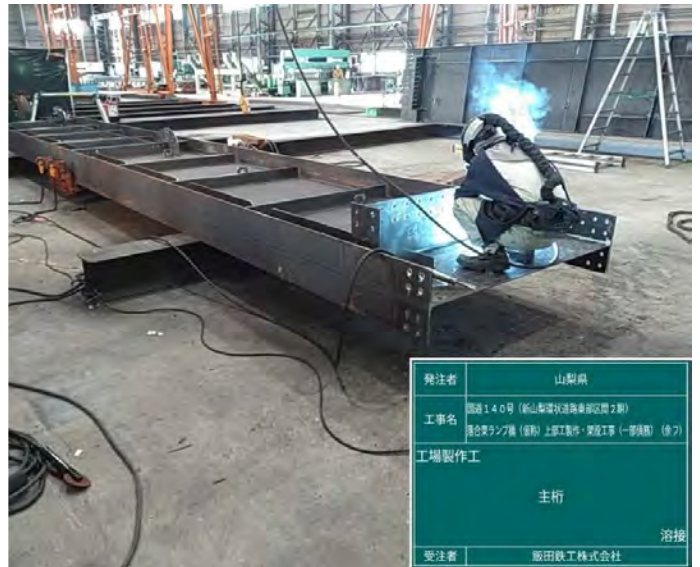
本工事は、現在工場にて橋桁製作の準備を行っており、令和6年9月から本格的に現場工事を開始する予定です。

また、工事に当たりましては、環境への配慮と安全第一を図り、早期完成を目指して取り組んでまいります。地域の皆様には、工事中にご不便をおかけすることもあるかと存じますが何卒ご協力をお願いいたします。

現場位置



橋桁製作状況



【Aランプ橋】

橋形式：鋼3径間連続合成鈹桁橋

橋長：82.000m

支間長：25.500m+30.000m+25.500m

全幅員：5.500m～6.390m

桁高：1.600m

【Bランプ橋】

橋形式：鋼3径間連続合成鈹桁橋

橋長：74.000m

支間長：23.000m+27.000m+23.000m

全幅員：5.500m～6.390m


桁高：1.600m

工事概要：鋼橋工場製作工、鋼橋架設工、橋梁附属物工、仮設工

工期：令和5年8月4日～令和7年6月30日

施工者：飯田鉄工株式会社

工事進捗率：約57% (令和6年2月末時点)

現場代理人・監理技術者 原 新太郎 飯田鉄工(株) 

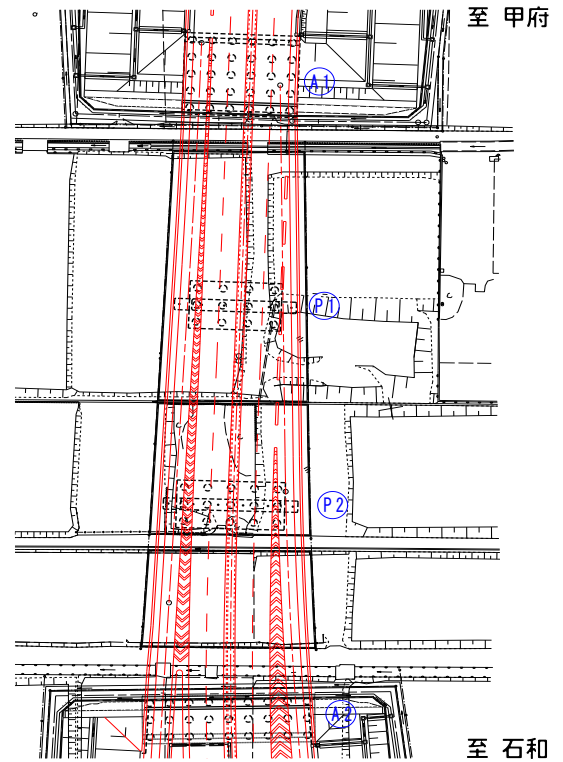
国道140号(新山梨環状道路東部区間2期) 東油川高架橋 床版工事(一部債務)(余フ)

日頃より新山梨環状道路建設工事にあたり、地域の皆様のご理解とご協力をいただき誠にありがとうございます。

現在の進捗状況は、桁架設時に使用した足場の撤去を行っております。

これから、安全第一と周辺環境に配慮した作業を行ってまいります。

工事施工中にはご不便やご迷惑をお掛け致しますが、工事の無事故・無災害での早期の完成を目指してまいります。



工事概要

鋼橋上部工 (鋼 3 径間連続合成鈹桁橋)

橋長 $L = 133\text{m}$

床版工 $V = 981\text{m}^3$ ($A = 3691\text{m}^2$)

壁高欄工 $L = 399\text{m}$

伸縮装置 $N = 5$ 基 鋼製排水工 一式

工期 令和 5 年 11 月 22 日 ~ 令和 7 年 2 月 28 日

工事進捗率 令和 6 年 2 月末時点 約 9 %

只今工事中



現場代理人・監理技術者兼務

株式会社 飯塚工業

渡邊 治



工事につき
大変、ご迷惑を
おかけしております



道を拓く技術と創造

飯塚工業

IZUKA

