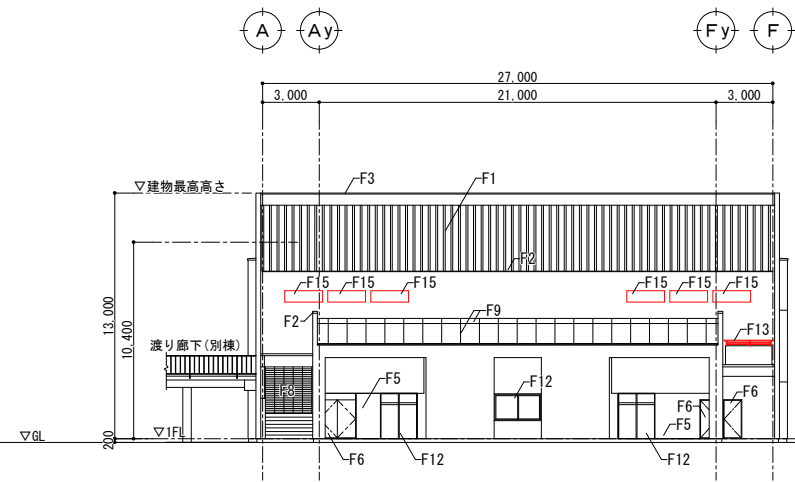
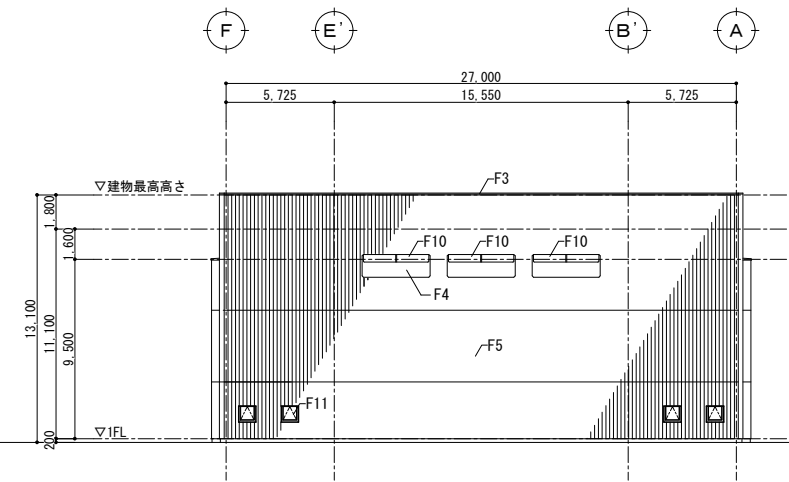


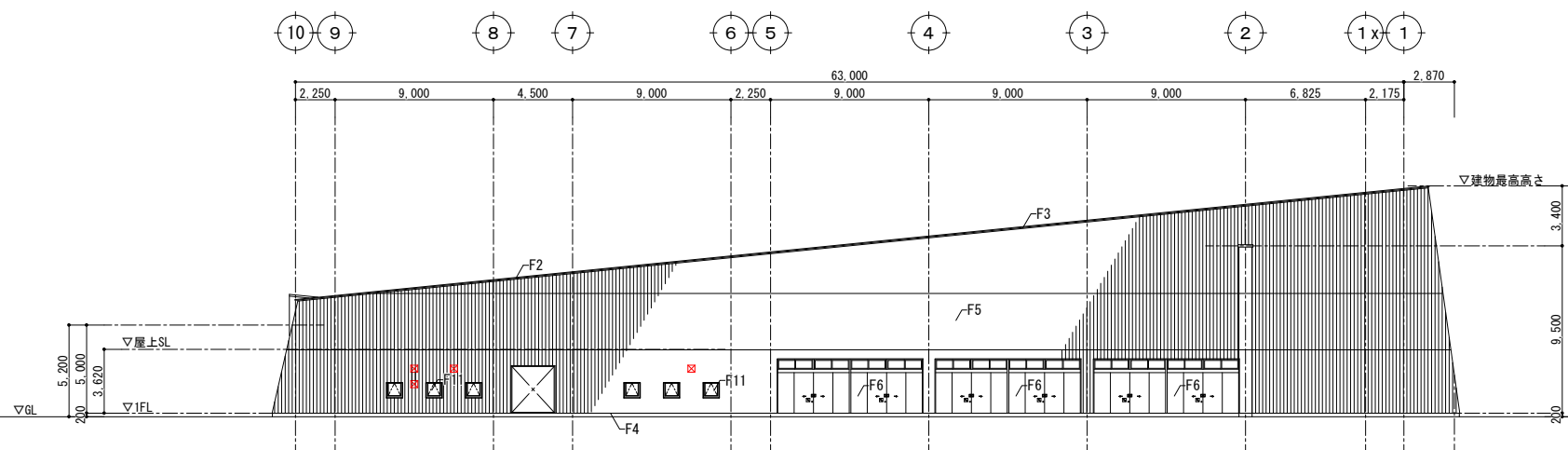
南側立面図



東側立面図



西側立面図



北側立面図

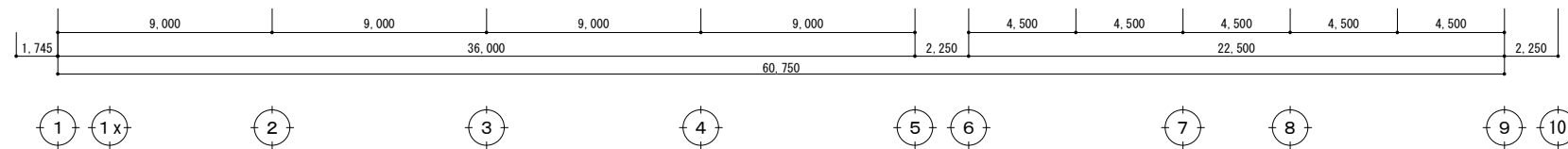
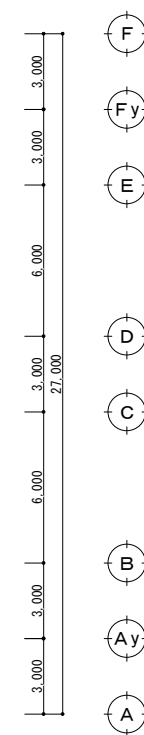
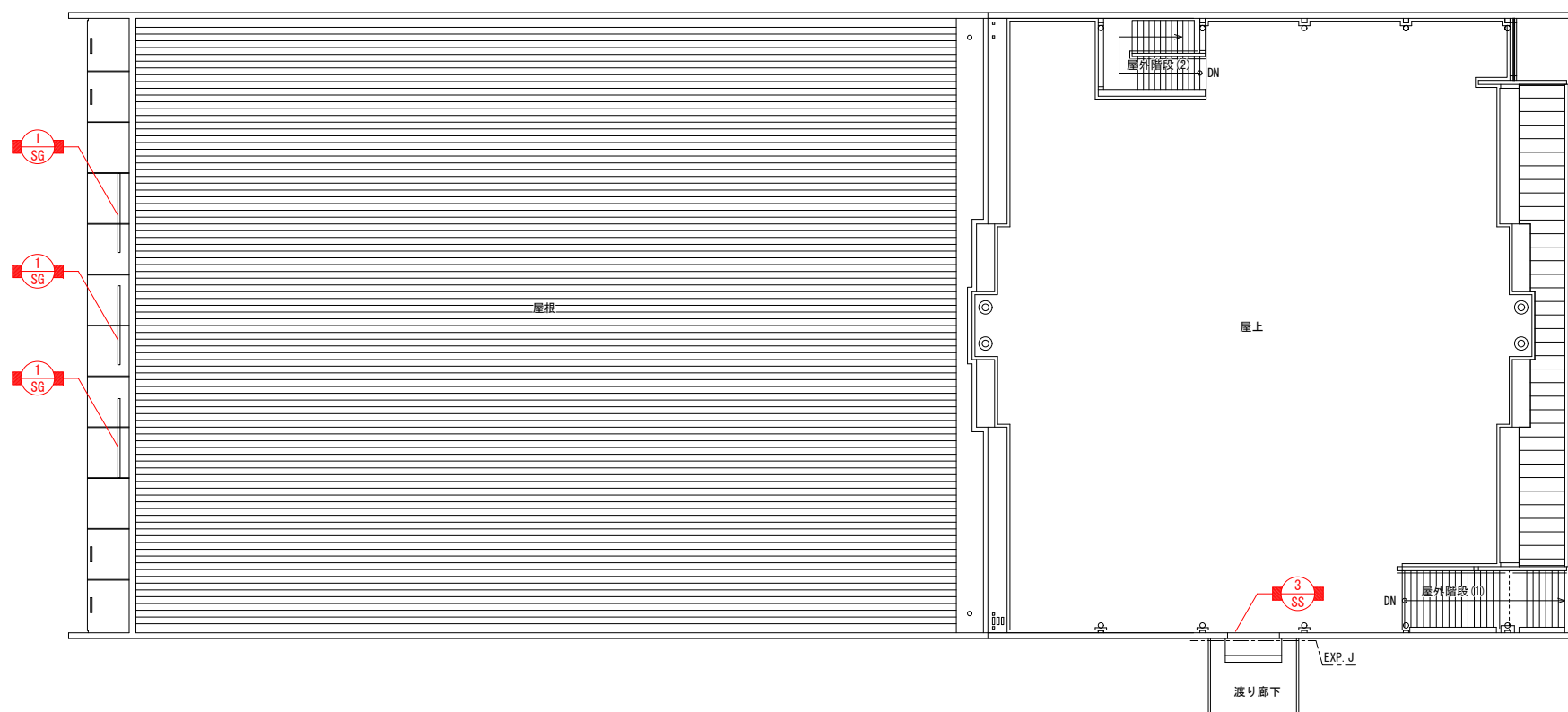
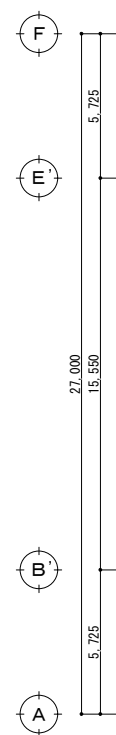
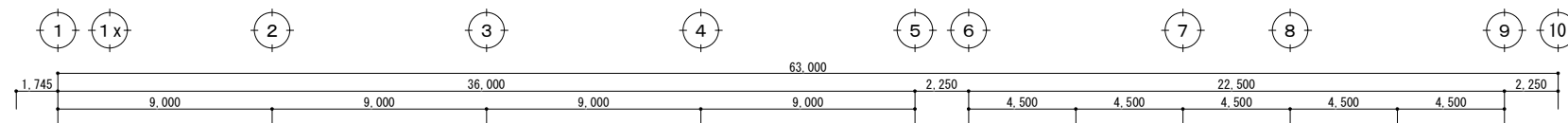
F1	屋根：既存高圧洗浄(ケレン・清掃)の上 カラーガルバリウム鋼板t=0.8 断熱材(グラスウール厚さ100mm、密度10kg/m3充填) 山高160タイプ (1/10勾配)	F5	外壁：高圧洗浄(ケレン・清掃) 下地調整(C-1 剥がれ・クラック補修：パターン復元)の上 可とう形改修塗材E厚付け仕上げ(吹付工法) ※解体部・無塗装面：適切な下塗材にて施工すること。	F8	グリルシャッター：既存建具クリーニング シャッターボックス：下地補修(RB種)の上 変性エポキシ錆止め(B種/2回塗り) DP塗装	F12	アルミ建具(新規)
F2	笠木：高圧洗浄(ケレン・清掃) 下地調整の上 ウレタン塗膜防水t=2.0(X-2工法)	F6	スチール建具 SOP	F9	嵌合式立ハゼ W395カラーガルバリウム鋼板t=0.4(裏貼ポリフォーム t=4)	F13	アルミ手摺H=300(新規)
F3	笠木：既存仕上材撤去の上 カラーガルバリウム鋼板t=0.4折り曲げ加工	F7	防球窓枠フェンス取付(新規)	F10	ガラリ塞ぎ：アルミパネル(ビス止め) 周囲シーリング(新規)	F14	施設名称板：ステンレス箱文字H=200 焼付塗装 「やまなしバラスポーツセンター」14文字(新設)
F4	高圧洗浄(既存のまま)			F11	アルミ建具(カバー工法)(新規)	F15	既存ガラリ・一部躯体撤去 開口閉塞の上 可とう形改修塗材E厚付け仕上げ(吹付工法)
						<input checked="" type="checkbox"/>	開口閉塞の上 可とう形改修塗材E厚付け仕上げ(吹付工法)(外部5箇所)

特記事項 訂正事項	代表設計者			設計者			構造担当者			承認設計担当			No. A - 21
	一般建築士登録番号 第 号 氏名			一般建築士登録番号 第 号 氏名			一般建築士登録番号 第 号 氏名			氏名			
工事名称											やまなしバラスポーツセンター (仮称) 改修工事(明許)		No. A - 21
図面名称											立面図 (改修後)		



- 凡例
- 既存のまま
 - ◻ 既存建具改修
 - ◻ 既存建具撤去(障子のみ建具枠残し)
建具新設(カバー工法)
 - ◇ 一時撤去 再取付
 - ◇ 新設建具
 - 防 防火設備

特記事項 訂正事項	代表設計者			設計者	構造担当者	承認設計担当	縮尺 A1 S=1:150 A3 S=1:300	工事名称 やまなしパラスポーツセンター(仮称)改修工事(明許)	No. A - 64
	一般建築士登録番号 第 号	一般建築士登録番号 第 号	一般建築士登録番号 第 号	氏名	氏名	氏名	氏名		



- 凡例
- 既存のまま
 - ◻ 既存建具改修
 - ◻ 既存建具撤去(障子のみ建具枠残し)
 - ◻ 建具新設(カバー工法)
 - ◻ 一時撤去 再取付
 - ◻ 新設建具

特記事項 訂正事項	代表設計者			設計者	構造担当者	承認	設計	担当	縮尺 A1 S=1:150 A3 S=1:300	工事名称	やまなしパラスポーツセンター(仮称)改修工事(明許)	No. A - 65
	一級建築士登録番号 第 号			一級建築士登録番号 第 号	一級建築士登録番号 第 号				設計年月日	図面名称	屋根 KEY PLAN (改修後)	
	氏名			氏名	氏名							

記号・場所	101 SD 体育館	102 SD 体育館	103 SD 体育館									
形状												
種別	引分けドア(袖パネル) ランマ:引き違い窓	引分けドア(袖パネル) ランマ:引き違い窓、FIX	引分けドア(袖パネル) 両開きドア ランマ:引き違い窓									
仕上	枠・扉・窓: スチール t=1.6 錆止塗装 DP(3級) (ロックウール充填)	枠・扉・窓: スチール t=1.6 錆止塗装 DP(3級) (ロックウール充填)	枠・扉・窓: スチール t=1.6 錆止塗装 DP(3級) (ロックウール充填)									
硝子	網入り型板ガラス-6.8	網入り型板ガラス-6.8	網入り型板ガラス-6.8									
金物	ハンガーレール、ガイドローラー、ストッパー、鍵錠、磁込引手、戸当たり 音響水切: SUS HL、他附属金物一式	ハンガーレール、ガイドローラー、ストッパー、鍵錠、磁込引手、戸当たり 音響水切: SUS HL、他附属金物一式	ハンガーレール、ガイドローラー、ストッパー、鍵錠、押棒、磁込引手、戸当たり、ドアクローザー、ヒポットヒンジ 音響水切: SUS HL、他附属金物一式									
数量/枠見込/扉厚	1ヶ所 / 200 / 40	2ヶ所 / 200 / 40	3ヶ所 / 200 / 40									
改修項目	建具撤去処分(建具枠共)の上 新設 建具周囲防水モルタル充填	建具撤去処分(建具枠共)の上 新設 建具周囲防水モルタル充填	建具撤去処分(建具枠共)の上 新設 建具周囲防水モルタル充填									
記号・場所	104 SD 北倉庫、南倉庫	105 SD 体育館	106 SD トレーニング室	107 SD 東倉庫	108 SD 事務所	109 SD 屋外倉庫(2)						
形状												
種別	片引きドア(袖パネル)	二重片引き扉ドア(自動)	両開きドア(ロックウール充填)	二重片引きドア(袖パネル)	受付窓 片開き扉ドア	片開きドア						
仕上	枠・扉: スチール t=1.6 錆止塗装 DP(3級)	枠・扉: スチール t=1.6 錆止塗装 DP(3級)	枠(t=2.3)・扉: スチール t=1.6 錆止塗装 DP(3級) (ロックウール充填)	枠・扉: スチール t=1.6 錆止塗装 DP(3級)	枠・扉: スチール t=1.6 錆止塗装 DP(3級)	スチール t=1.6 DP(3級)						
硝子	-	強化ガラス-5 飛散防止フィルム貼り	-	-	強化ガラス-4	-						
金物	ハンガーレール、ガイドローラー、ストッパー、鍵錠、押棒、戸当たり、ガラリ 音響: SUS HL、他附属金物一式	本締り錠、自動閉鎖装置、補助光電センサー、無目付光線センサー、タッチスイッチ 音響: SUS HL、他附属金物一式	丁番、レバーハンドル、ドアクローザー、戸当たり 音響: SUS HL、他附属金物一式	ハンガーレール、ガイドローラー、ストッパー、鍵錠、押棒、戸当たり 指節防止ゴム、音響: SUS HL、他附属金物一式	丁番、シリリンダー本締錠、引手、ドアクローザー 指節防止ゴム、音響: SUS HL、他附属金物一式	丁番、ドアクローザー、本締付モノロック 音響: SUS HL、他附属金物一式						
数量/枠見込/扉厚	2ヶ所 / 200 / 40	1ヶ所 / 300 / 40	1ヶ所 / 150 / 40	1ヶ所 / 200 / 40	1ヶ所 / 150 / 40	1ヶ所 / 150 / 40						
改修項目	建具撤去処分(建具枠共)の上 新設 建具周囲モルタル充填	建具撤去処分(建具枠共)の上 新設 建具周囲モルタル充填	建具撤去処分(建具枠共)の上 新設 建具周囲モルタル充填	建具撤去処分(建具枠共)の上 新設 建具周囲モルタル充填	建具撤去処分(建具枠共)の上 新設 建具周囲モルタル充填	建具撤去処分(建具枠共)の上 新設 建具周囲防水モルタル充填						
記号・場所	11 SD 機械室	12 SD 屋外倉庫(1)	13 SD 電気室	101 SSD 北側玄関、南側玄関								
形状												
種別	両開きドア (防火設備)	片開きドア	片開きドア (防火設備)	二重片引き自動ドア								
仕上	枠・扉: スチール t=1.6 錆止塗装 DP(3級)	スチール t=1.6 SOP	スチール t=1.6 SOP	ステンレス t=1.5 パフ仕上げ								
硝子	-	-	-	強化ガラス-5								
金物	丁番、ドアクローザー、本締付モノロック 音響: SUS HL、他附属金物一式	ヒポットヒンジ、ドアクローザー、本締付モノロック 音響: SUS HL、他附属金物一式	ヒポットヒンジ、ドアクローザー、本締付モノロック 音響: SUS HL、他附属金物一式	本締り錠、自動閉鎖装置、補助光電センサー、無目付光線センサー、タッチスイッチ 他附属金物一式								
数量/枠見込/扉厚	1ヶ所 / 150 / 40	1ヶ所 / 100 / 40	1ヶ所 / 100 / 40	2ヶ所 / / 40								
改修項目	建具撤去処分(建具枠共)の上 新設 建具周囲モルタル充填	両面: 下地補修(RB種)の上 DP(3級) 3方枠: 下地補修(RB種)の上 DP(3級) ドアクローザー交換 本締付モノロック交換	両面: 下地補修(RB種)の上 DP(3級) 3方枠: 下地補修(RB種)の上 DP(3級) ドアクローザー交換 本締付モノロック交換	建具撤去処分(建具枠共)の上 新設 建具周囲防水モルタル充填								
特記事項	① 製作時は、現場確認の上製作すること。			代表設計者	設計者	構造担当者	承認者	設計者	担当者	縮尺	工事名称	No.
訂正事項				一般建築士登録番号 第 号	一般建築士登録番号 第 号	一般建築士登録番号 第 号	氏名	氏名	氏名	縮尺	やまなしパラスポーツセンター(仮称) 改修工事(明許)	A - 66
				氏名	氏名	氏名				縮尺	図面名称	
										縮尺	建具表-1(改修後)	

- 凡例
- 既存のまま
 - 既存建具改修
 - 既存建具撤去(障子のみ建具枠残し)
建具新設(カバー工法)
 - 一時撤去 再取付
 - 新設建具

記号・場所	101 LSD だれでもトイレ	102 LSD 男子便所、女子便所、多目的室	103 LSD 男子ロッカー室、女子ロッカー室	104 LSD 多目的室	105 LSD 多目的室(物入)	106 LSD 掃除用具入(男子便所・女子便所)																												
形状																																		
種別	片引き自動ドア	片引きドア	片引き自動ドア	片引きドア	片引きドア	片面フラッシュ片引きドア																												
仕上	扉:鋼板t=0.6 錆止塗装 DP(3級)、枠:スチール t=1.6 錆止塗装 DP(3級)	扉:鋼板t=0.6 錆止塗装 DP(3級)、枠:スチール t=1.6 錆止塗装 DP(3級)	扉:鋼板t=0.6 錆止塗装 DP(3級)、枠:スチール t=1.6 錆止塗装 DP(3級)	扉:鋼板t=0.6 錆止塗装 DP(3級)、枠:スチール t=1.6 錆止塗装 DP(3級)	扉:鋼板t=0.6 錆止塗装 DP(3級)、枠:スチール t=1.6 錆止塗装 DP(3級)	扉:鋼板t=0.6 錆止塗装 DP(3級)、枠:スチール t=1.6 錆止塗装 DP(3級)																												
硝子	—	—	—	—	—	—																												
金物	トイレシステムユニット、駆動部品ユニット、電気錠ユニット、ガラリ 押ボタンスイッチ(フラットタイプ、壁埋込型)、容槽(目地枠)、他附属金物一式	本締錠、ステンレス引き棒、制動装置、エンドストッパー 容槽(目地枠)、指詰防止ゴム、他附属金物一式	本締り錠、自動閉鎖装置、補助光電センサー、無目付光線センサー、タッチスイッチ 容槽(目地枠)、指詰防止ゴム、他附属金物一式	本締錠、ステンレス引き棒、制動装置、エンドストッパー、容槽(目地枠)、 指詰防止ゴム、他附属金物一式	本締錠、ステンレス引き棒、制動装置、エンドストッパー 指詰防止ゴム、他附属金物一式	丁番、ケースハンドル、戸当り、他附属金物一式																												
数量/枠見込/扉厚	1 ヶ所 / 260 / 40	3 ヶ所 / 260 / 40	2 ヶ所 / 260 / 40	1 ヶ所 / 220 / 40	1 ヶ所 / 220 / 40	2 ヶ所 / 150 / 25																												
改修項目	建具撤去処分(建具枠共)の上 新設 建具周囲モルタル充填	建具撤去処分(建具枠共)の上 新設	建具撤去処分(建具枠共)の上 新設 建具周囲モルタル充填	建具周囲モルタル充填																														
記号・場所	107 LSD トレーニング室	101 AW 北倉庫、南倉庫、教護室、男子ロッカー室 女子ロッカー室、トレーニング室、屋外倉庫(1)		102 AW 機械室、電気室	103 AW 男子ロッカー室、女子ロッカー室	104 AW 事務室																												
形状																																		
種別	二重片引きドア(ロックウール充填)	突出し窓(カバー工法)		FIX窓(カバー工法) (防火設備)	嵌殺し窓 外側し窓	引違窓																												
仕上	扉:鋼板t=0.6 錆止塗装 DP(3級)、枠:スチール t=1.6 錆止塗装 DP(3級)	アルミ電解二次着色		アルミ電解二次着色	アルミ電解二次着色	アルミ電解二次着色																												
硝子	強化ガラス-4 飛散防止フィルム貼り	強化ガラス-4 飛散防止フィルム貼り(目隠し)		網入り型ガラス-6.8	型板ガラス-4(飛散防止フィルム貼り)、アルミパネル	熱線吸収ガラス-5																												
金物	ハンガーレール、ガイドローラー、ストッパー、鍵錠、押棒、戸当たり 指詰防止ゴム、容槽:SUS HL、他附属金物一式	丁番、アーム、カムラッチハンドル 他附属金物一式		他附属金物一式	丁番、オペレーター装置、三方アルミ額縁 他附属金物一式	額縁、水切、可動網戸(合成樹脂製)、クレセント、他附属金物一式 四方アルミ額縁																												
数量/枠見込/扉厚	1 ヶ所 / 160 / 40	15 ヶ所 / 70 /		2 ヶ所 / 70 /	2 ヶ所 / 70 /	1 ヶ所 / 70 /																												
改修項目	建具撤去処分(建具枠共)の上 新設 建具周囲モルタル充填	既存建具撤去(障子のみ建具枠残し)の上 建具新設(カバー工法)		既存建具撤去(障子のみ建具枠残し)の上 建具新設(カバー工法)																														
記号・場所	101 AD 男子シャワー室、女子シャワー室	100 S 水炊場、洗面室(1)(2)、多目的室																																
形状		<table border="1" style="margin-left: auto; margin-right: auto;"> <thead> <tr> <th>符号</th> <th>W</th> <th>x</th> <th>H</th> <th>ヶ所</th> <th>見込</th> <th>種類</th> </tr> </thead> <tbody> <tr> <td>S - 101</td> <td>1,406</td> <td>x</td> <td>2,375</td> <td>1</td> <td>200</td> <td>三方枠</td> </tr> <tr> <td>S - 102</td> <td>25</td> <td>x</td> <td>2,300</td> <td>4</td> <td>200</td> <td>一方枠</td> </tr> <tr> <td>S - 103</td> <td>840</td> <td>x</td> <td>2,375</td> <td>1</td> <td>200</td> <td>三方枠</td> </tr> </tbody> </table>				符号	W	x	H	ヶ所	見込	種類	S - 101	1,406	x	2,375	1	200	三方枠	S - 102	25	x	2,300	4	200	一方枠	S - 103	840	x	2,375	1	200	三方枠	
符号	W	x	H	ヶ所	見込	種類																												
S - 101	1,406	x	2,375	1	200	三方枠																												
S - 102	25	x	2,300	4	200	一方枠																												
S - 103	840	x	2,375	1	200	三方枠																												
種別	吊下式片引きフラッシュ戸	スチール3方枠																																
仕上	アルミ二次電解着色	スチールPL1.6加工 錆止塗装 DP(3級)																																
硝子	強化ガラス-4	—																																
金物	本締錠、引戸クローザー、戸車、三方アルミ額縁、指詰防止ゴム、容槽:SUS HL ガラリ、振止めB-テ、SUS引手、他附属金物一式	他附属金物一式																																
数量/枠見込/扉厚	2 ヶ所 / 242 /	図示																																
改修項目	建具周囲防水モルタル充填																																	
特記事項 訂正事項			代表設計者 一般建築士登録番号 第 号 氏名	設計者 一般建築士登録番号 第 号 氏名	構造担当者 一般建築士登録番号 第 号 氏名	事務担当者 一般建築士登録番号 第 号 氏名	凡例 既存のまま 既存建具改修 既存建具撤去(障子のみ建具枠残し) 建具新設(カバー工法) 一時撤去 再取付 新設建具	工事名称 やまなしパラスポーツセンター(仮称)改修工事(明許) 図面名称 建具表-2(改修後)	No. A - 67																									

記号・場所	101 TB	男子便所	102 TB	女子便所
形状				
種別	トイレブース		トイレブース	
仕上	メラミン化粧合板		メラミン化粧合板	
硝子	—		—	
金物	表示錠 (非常解放付)、ステンレス巾木、帽子掛け、丁番、戸当り、指はさみ防止ゴム 引戸錠、ドアハンドル、ガイドローラー、レール、他附属金物一式		表示錠 (非常解放付)、ステンレス巾木、帽子掛け、丁番、戸当り、指はさみ防止ゴム 引戸錠、ドアハンドル、ガイドローラー、レール、他附属金物一式	
数量/枠見込/扉厚	1ヶ所 / / 40		1ヶ所 / / 40	
改修項目				

記号・場所	103 TB	女子便所	104 TB	男子ロッカー室、女子ロッカー室	105 TB	洗面室(1)(2)
形状						
種別	トイレブース		更衣ブース		掃除用具入ブース	
仕上	メラミン化粧合板		メラミン化粧合板		メラミン化粧合板	
硝子	—		—		—	
金物	表示錠 (非常解放付)、ステンレス巾木、帽子掛け、丁番、戸当り 他附属金物一式		笠木: SUS304 HL、アルミエッジ、ステンレス巾木: SUS304 HL、カーテンレール(S) (カーテン別送) アルミ壁レール、他附属金物一式		笠木: SUS304 HL、アルミエッジ、ステンレス巾木: SUS304 HL、取手 アルミ壁レール、他附属金物一式	
数量/枠見込/扉厚	1ヶ所 / / 40		2ヶ所 / / 40		2ヶ所 / / 40	
改修項目			建具撤去部分の上 新設			

記号・場所	101 SB	男子シャワー室、女子シャワー室				
形状						
種別	シャワーブース					
仕上	高圧メラミン化粧合板					
硝子	—					
金物	笠木: SUS304 HL、アルミエッジ、ステンレス巾木: SUS304 HL、カーテンレール(S) (カーテン別送) 他附属金物一式					
数量/枠見込/扉厚	2ヶ所 / / 40					
改修項目						

- 凡例
- 既存のまま
 - 既存建具改修
 - 既存建具撤去(障子のみ建具残し)
 - 建具新設(カバー工法)
 - 一時撤去 再取付
 - 新設建具

記号・場所	1 SG 体育館	2 SG 体育館			
形状					
種別	給気ガラリ	給気ガラリ			
仕上	スチール t=1.6 SOP	スチール t=1.6 SOP			
種	-	-			
金物	他附属金物一式	他附属金物一式			
数量/枠見込/扉厚	3 ヶ所 / 70 /	2 ヶ所 / 100 /			
改修項目	アルミパネル貼り(両面)(ビス止め)(外部:黒鋼シーリングMS-2)	アルミパネル貼り(片面)(ビス止め)			
記号・場所	1 SS 屋外階段(1)	2 SS 屋外階段(2)	3 SS 屋上		
形状					
種別	ステンレスグリルシャッター	ステンレスグリルシャッター	ステンレスグリルシャッター		
仕上	ステンレス、シャッターボックス:スチールPL-1.6 高耐熱性防蝕塗料厚膜カラー吹付	ステンレス、シャッターボックス:スチールPL-1.6 高耐熱性防蝕塗料厚膜カラー吹付	ステンレス、シャッターボックス:スチールPL-1.6 高耐熱性防蝕塗料厚膜カラー吹付		
種	-	-	-		
金物	ステンレスシャッターレール 他附属金物一式	ステンレスシャッターレール 他附属金物一式	ステンレスシャッターレール 他附属金物一式		
数量/枠見込/扉厚	1 ヶ所 / 70 /	1 ヶ所 / 70 /	1 ヶ所 / 70 /		
改修項目	シャッターボックス:下地補修(RB種)の上 変性エポキシ錆止め(B種/2回塗り) DP塗装(3級) クリーニング	シャッターボックス:下地補修(RB種)の上 変性エポキシ錆止め(B種/2回塗り) DP塗装(3級) クリーニング	シャッターボックス:下地補修(RB種)の上 変性エポキシ錆止め(B種/2回塗り) DP塗装(3級) クリーニング		
記号・場所					
形状					
種別					
仕上					
種					
金物					
数量/枠見込/扉厚					
改修項目					
特記事項 訂正事項					
代表設計者 一般建築士登録番号 第 号 氏名	設計者 一般建築士登録番号 第 号 氏名	構造担当者 一般建築士登録番号 第 号 氏名	承認 設計 担当	縮尺 A3 S=1:50 A4 S=1:100 設計年月日	工事名称 やまなしパラスポーツセンター(仮称)改修工事(明許) 図面名称 建具表-4(改修後)
					No. A - 69

- 凡例
- 既存のまま
 - 既存建具改修
 - 既存建具撤去(障子のみ建具残し)
 - 建具新設(カバー工法)
 - 一時撤去 再取付
 - 新設建具