

国道140号（新山梨環状道路東部区間2期）

渋川第一橋(仮称)下部工事その2(一部債務)(余フ)(特例)

日頃より新山梨環状道路建設工事にあたり、皆様のご理解とご協力をいただき誠にありがとうございます。

現在の作業状況は橋脚（橋を支える柱）の内、外回り・内回り共には完了し、埋戻しも完了しており、工事自体は5月いっぱいにて完了となります。皆様には何かとご不便、ご迷惑をおかけした事もあるかと思いますがご理解とご協力ありがとうございました。



工事内容

・橋梁下部工(橋の基礎部分)

張出式橋脚 2基(橋を支える柱)

高さ 10.3～10.4m

幅 6.5～9.4m

場所打杭(構造物を支える杭)

直径 1.5m 深さ35.5m 本数 24本

工事期間：令和6年10月31日迄

工事進捗率：99.0%(令和6年4月30日現在)

現場代理人：植草 大樹

担当者：主任技術者：宮 敏夫

監理技術者：植草 大樹



風間興業



飯塚工業

国道140号渋川第一橋下部工事その2共同企業体

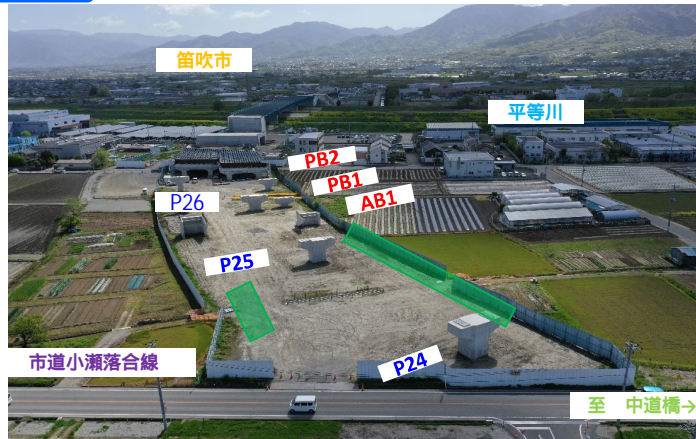
国道140号（新山梨環状道路東部区間2期） 落合5号橋（仮称）外下部工事（一部債務）（余フ）

日頃より、新山梨環状道路東部区間の道路事業にご協力をいただき、誠にありがとうございます。
このたび、環状道路の落合5号橋（仮称）の本線橋の橋脚及びランプ橋の施工を行ってきましたが、
無事に無事故無災害で工事を4月末で工事を完了することができました。

工事期間中は出入口が市道に面しており、大型車両の通行等により地域の皆様には何かとご迷惑をおかけいたしました。ご理解とご協力をいただきまして、ありがとうございました。

R6.4月末現在

上空からの全景（写真上側が平等川・笛吹市方面、手前が小瀬方面）



工事概要

橋梁下部工

張出式橋脚（P24,25,26橋脚、PB1,PB2橋脚）N=5基、逆T式橋脚（AB1橋台）N=1基

場所打杭（1500）L=43.0～43.5m、N=14本

場所打杭（1000）L=38.0～38.5m、N=12本

地盤改良工 1式

工期 令和4年12月8日～令和6年6月28日

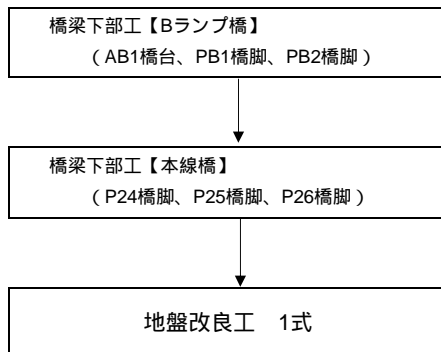
現在の進捗状況

4月末で、本線橋のP24,P25,P26橋脚の3基とランプ橋のAB1橋台,PB1,PB2橋脚の施工が完了しました。

進捗率 R6.4月末時点 97.2%

工事内容

【施工順序】



工事期間中は、ご理解・ご協力を
頂き、ありがとうございました。



長田組土木・国際建設共同企業体

現場代理人・監理技術者兼務

長田組土木株式会社 宮原 達史

主任技術者

国際建設株式会社 齋藤 史弥



長田組土木(株)



国際建設(株)共同企業体

国道140号(新山梨環状道路東部区間2期) 落合6号橋(仮称)上部工事(一部債務)

日頃より、新山梨環状道路（東部区間）の建設にご理解とご協力をいただき、誠にありがとうございます。

本工事は3月15日から橋桁架設を開始し、4月5日に架設作業が完了致しました。
架設施工期間中は夜間通行止め等にご協力頂き、誠にありがとうございました。

現在はボルト連結部の塗装工事を施工しており、完了後、埋設型枠（発砲スチロール）、鉄筋と道路面となる床版の施工に取り掛かって参ります。

今後もしも迷惑をお掛けすることもあるかと存じますが、何卒ご協力をお願い致します。

【現場全景（上空より）】



【工 期】 令和5年3月17日 から 令和7年1月31日

【工事概要】 橋梁上部工

単純合成床版橋（外回り）L=38.0m、（内回り）L=28.0m

床版工 V=409m³、橋梁附属物工 1式

【工事進捗】 令和6年4月末時点 81.9%

【施 工 者】 早野組・大新工業・三枝組共同企業体

現場代理人・監理技術者

(株)早野組

松井大輔

主任技術者

大新工業(株)

清水信

主任技術者

(株)三枝組

萩原慎二



SAEGUSA

国道140号(新山梨環状道路東部区間2期) 落合2号橋(仮称)上部工製作・架設工事(一部債務)

地域の皆様におかれましては、日頃より新山梨環状道路建設工事の施工に当たり、ご理解ご協力をいただき誠にありがとうございます。

本工事は、現在工場製作が完了し、橋桁の架設を行うための準備作業を行っており、5月中旬から桁を橋脚上に載せて行く予定となっております。

また、工事に当たりましては、環境への配慮と安全第一を図り、早期完成を目指して取り組んでまいります。地域の皆様には、工事中にご不便をおかけすることもあるかと存じますが何卒ご協力をお願いいたします。



橋形式：鋼5径間連続合成少数鈹桁橋

橋 長：200.000m

支間長：39.250m+40.000m+40.000m+40.000m+29.250m

全幅員：9.520m～13.890m

桁 高：2.300m

工 事 概 要：鋼橋工場製作工、鋼橋架設工、合成床版架設工、
巻立コンクリート工、橋梁付属物工、仮設工

工 期：令和5年3月17日～令和7年1月31日

施 工 者：飯田鉄工・榑崎製作所 共同企業体

工 事 進 捗 率：67.4% (令和6年4月末時点)

現場代理人・監理技術者 志村 一也 飯田鉄工(株)

監理技術者 管野 伸正 (株)榑崎製作所



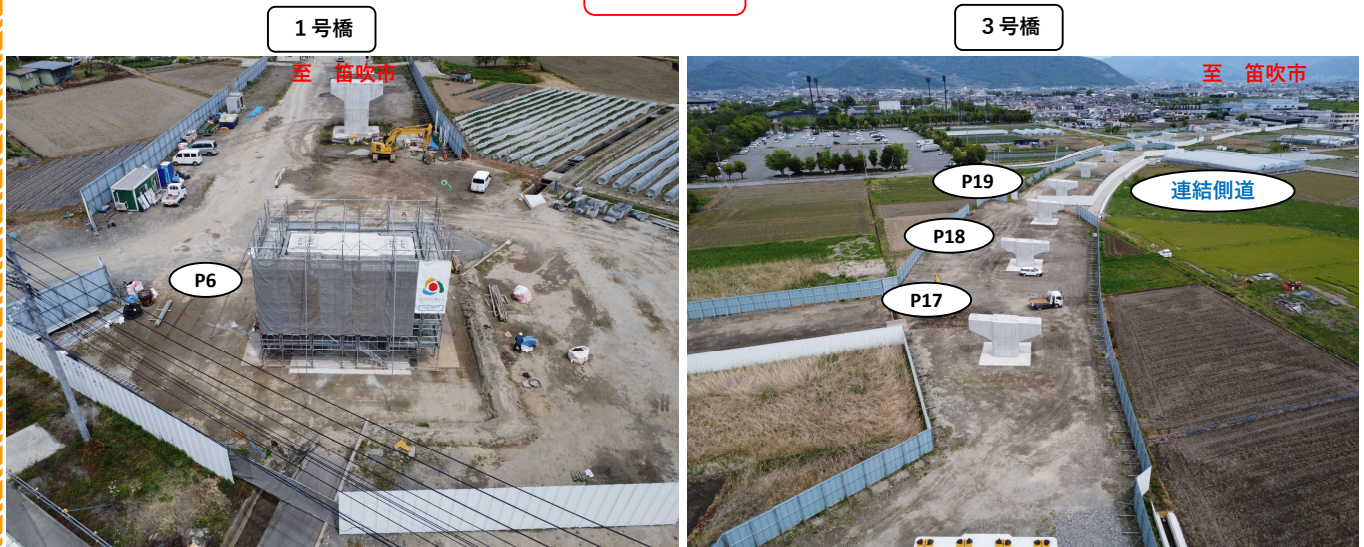
国道 140 号(新山梨環状道路東部区間 2 期)
落合 1・3 号橋(仮称)下部工事(一部債務)(余フ)(特例)
(落合17工区)

日頃より、地域の皆様には新山梨環状道路建設へのご協力誠にありがとうございます。

現在、3号橋と連結側道は完了し、1号橋はP6橋脚の躯体作業を行っています。もう少しで工事は完成しますが、完成まで気を引き締めて安全に配慮していきます。

今後も工事車両の通行や、騒音・振動には細心の注意を払い作業を進めていきますので引き続きよろしくお願ひします。

施工箇所



🕒 工期 令和5年3月17日～令和6年6月28日

🔧 工事概要

橋梁下部工

張出式橋脚 N=4基 H=7.6～9.4m V=755m³

場所打杭(φ1500) L=41.0～47.0m N=16本

プレキャストカルバート工 L=56.0m

連結側道 L型擁壁L=116.7m PU側溝L=111.4m

📊 工事進捗状況 95.5% (4月末現在)

これからも皆様の安全、安心を心掛け無事故無災害に努めます



齋藤建設株式会社

現場代理人 依田一秀

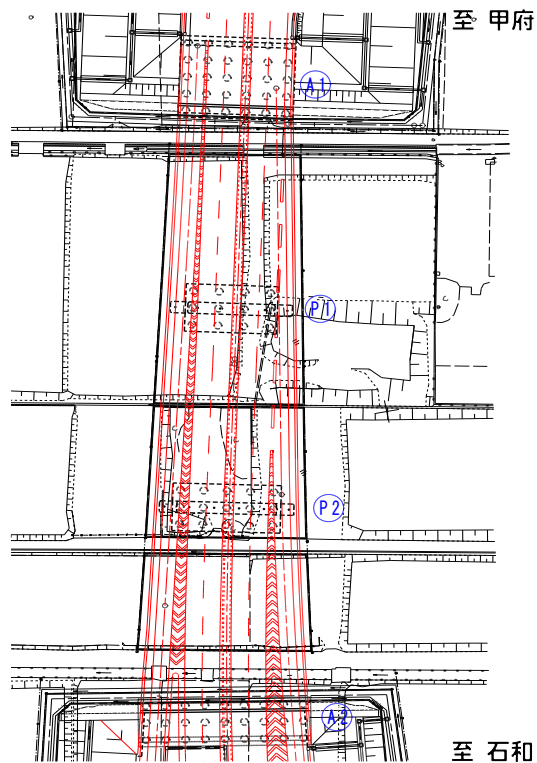
国道140号(新山梨環状道路東部区間2期) 東油川高架橋 床版工事(一部債務)(余フ)

日頃より新山梨環状道路建設工事にあたり、地域の皆様のご理解とご協力をいただき誠にありがとうございます。

現在の進捗状況は、床版工の鉄筋組立・型枠組立作業を行っております。

これから、安全第一と周辺環境に配慮した作業を行ってまいります。

工事施工中にはご不便やご迷惑をお掛け致しますが、工事の無事故・無災害での早期の完成を目指してまいります。



工事概要

鋼橋上部工 (鋼 3 径間連続合成鋼桁橋)

橋長 L = 133m

床版工 V = 981m³ (A = 3691m²)

壁高欄工 L = 399m

伸縮装置 N = 5基 鋼製排水工 一式

工期 令和 5 年 11 月 22 日 ~ 令和 7 年 2 月 28 日

工事進捗率 令和 6 年 4 月末時点 27.65%

只今工事中



現場代理人・監理技術者兼務
株式会社 飯塚工業
渡邊 治



工事につき
大変、ご迷惑を
おかけしております

道を拓く技術と創造



飯塚工業



国道140号（新山梨環状道路東部区間2期） 落合1号橋（仮称）上部工製作・架設工事（一部債務）

地域の皆様におかれましては、日頃より新山梨環状道路建設工事の事業推進に当たり、ご理解ご協力をいただき誠にありがとうございます。

本工事は、現在工場にて橋桁製作の準備を行っており、令和7年2月から本格的に現場工事を開始する予定です。

工事に当たりましては、安全第一と周辺環境への配慮を図り、早期完成を目指して取り組んでまいります。地域の皆様には、工事にご不便やご迷惑をおかけすることがあるかと思いますが、ご理解とご協力のほどよろしくお願いいたします。

現場位置図



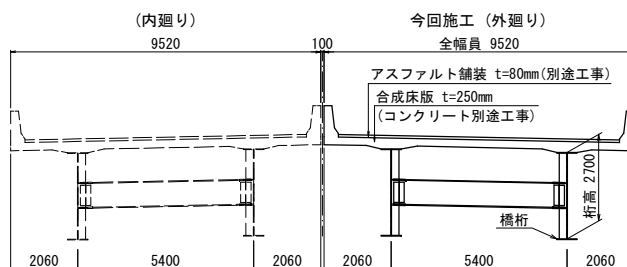
施工状況(鋼材検査)



橋梁諸元

橋形式：鋼4径間連続合成少数鈹桁橋
 橋長：200.0m
 支間長：48.3+51.0+51.0+48.3m
 全幅員：9.52m
 桁高：2.70m(標準部)
 総鋼重：約364t(橋桁のみ)

断面図



【工事概要】 鋼橋工場製作工、鋼橋架設工、合成床版架設工、巻立てコンクリート工
 橋梁附属物工、仮設工

【工期】 令和6年3月22日～令和7年11月28日

【工事進捗率】 24.9% (令和6年4月末時点)

【施工者】 飯田鉄工・榑崎製作所 共同企業体

現場代理人・監理技術者 飯田鉄工(株) 池田 然之
 監理技術者 (株)榑崎製作所 山田 雅玲



国道140号（新山梨環状道路東部区間2期） 落合1号橋（仮称）上部工製作・架設工事（一部債務）

地域の皆様におかれましては、日頃より新山梨環状道路建設工事の事業推進に当たり、ご理解ご協力をいただき誠にありがとうございます。

本工事は、現在工場にて橋桁製作の準備を行っており、令和7年2月から本格的に現場工事を開始する予定です。

工事に当たりましては、安全第一と周辺環境への配慮を図り、早期完成を目指して取り組んでまいります。地域の皆様には、工事にご不便やご迷惑をおかけすることがあるかと思いますが、ご理解とご協力のほどよろしくお願いいたします。

現場位置図



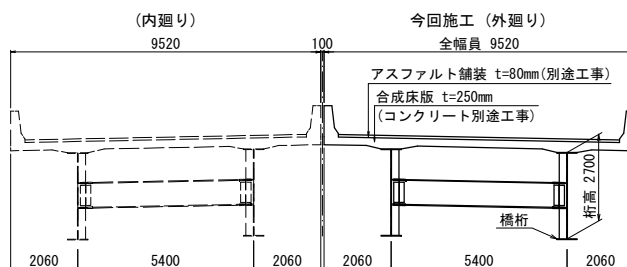
施工状況(鋼材検査)



橋梁諸元

橋形式：鋼4径間連続合成少数鈹桁橋
 橋長：200.0m
 支間長：48.3+51.0+51.0+48.3m
 全幅員：9.52m
 桁高：2.70m(標準部)
 総鋼重：約364t(橋桁のみ)

断面図



【工事概要】 鋼橋工場製作工、鋼橋架設工、合成床版架設工、巻立てコンクリート工
 橋梁附属物工、仮設工

【工期】 令和6年3月22日～令和7年11月28日

【工事進捗率】 24.9% (令和6年4月末時点)

【施工者】 飯田鉄工・榑崎製作所 共同企業体

現場代理人・監理技術者 飯田鉄工(株) 池田 然之
 監理技術者 (株)榑崎製作所 山田 雅玲

