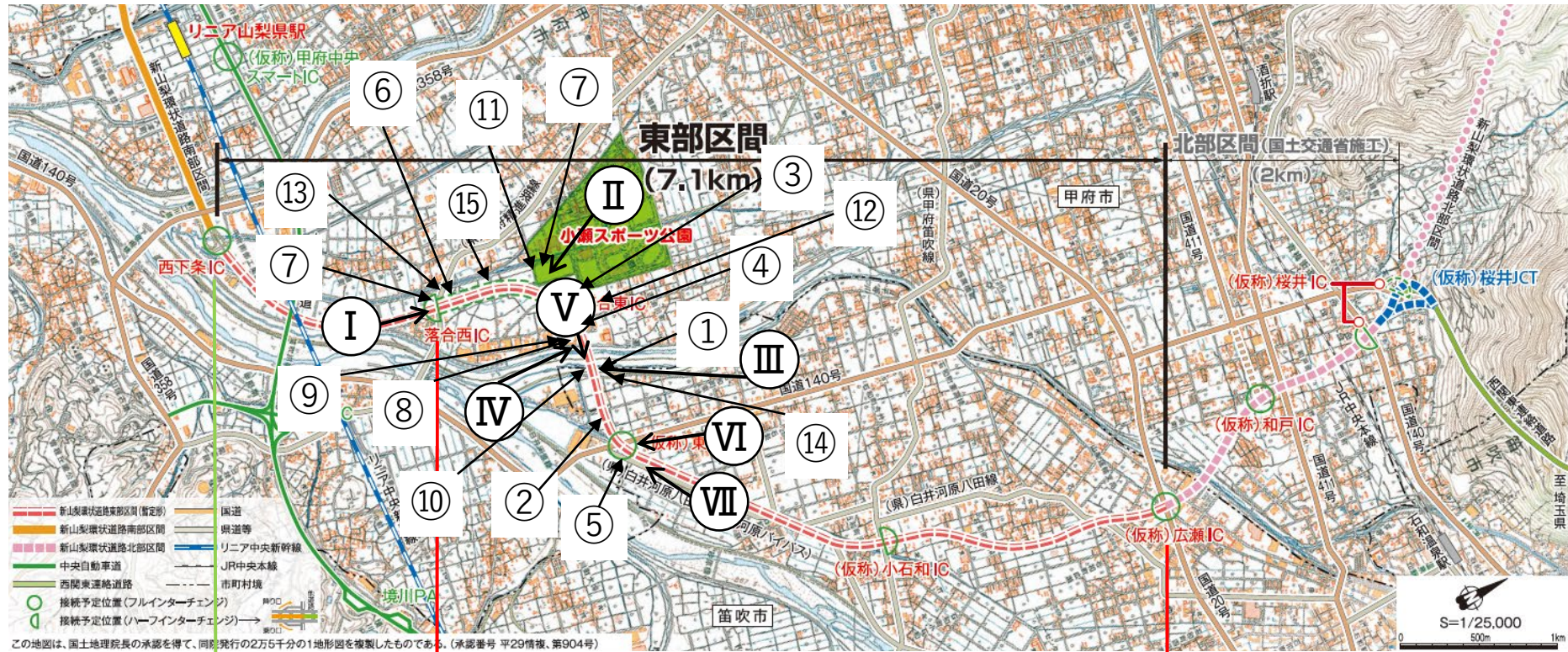


新山梨環状道路通信

～4月 工事・設計・ 用地測量等の進捗状況～

新山梨環状道路は、甲府都市圏と周辺市町間の連結強化などを目的とした、全長約43kmの地域高規格道路です。
現在、新環状道路建設事務所では、西下条ランプ(甲府市西下条町)から(仮)広瀬IC(笛吹市石和町広瀬)までの東部区間(L=7.1km)の事業を進めています。
今回は、落合西IC(甲府市落合町)から(仮)広瀬IC(笛吹市石和町広瀬)の東部区間2期(L=5.5km)の工事進捗状況ならびに設計・用地測量等の進捗状況をお伝えいたします。

～東部区間2期 全体概要図～



東部区間1期(L=1.6km)

東部区間2期 (L=5.5 km)

①～⑦：定点写真 ①～⑪：工事番号

令和6年度 新山梨環状道路(東部区間2期) 工事一覧

No.	契約番号	工事名	工期	受注者	No.	契約番号	工事名	工期	受注者
①	道整20-0025	国道140号(新山梨環状道路東部区間2期)濁川・平等川橋(仮称)鋼橋上部工製作・架設工事(一部債務) 完成	R2.12.16 ~ R6.3.15	横河フリッジ・榑崎製作所・飯田鉄工JV	⑧	道整22-0042	国道140号(新山梨環状道路東部区間2期)道路改良工事(一部債務)(余7)(補特)	R5.3.30 ~ R6.10.31	長田組土木・宏和建設JV
②	道整22-0006	国道140号(新山梨環状道路東部区間2期)渋川第一橋(仮称)下部工事その1(一部債務) 完成	R4.10.7 ~ R6.5.31	飯塚工業・中村工務店・風間興業JV	⑨	道整23-0006	国道140号(新山梨環状道路東部区間2期)落合東ラン7橋(仮称)上部工製作・架設工事(一部債務)(余7)	R5.8.4 ~ R7.6.30	飯田鉄工
③	道整22-0020	国道140号(新山梨環状道路東部区間2期)落合5号橋(仮称)外下部工事(一部債務)(余7)	R4.12.8 ~ R6.6.28	長田組土木・国際建設JV	⑩	道整23-0020	国道140号(新山梨環状道路東部区間2期)東油川高架橋床板工事(一部債務)(余7)	R5.11.22 ~ R7.2.28	飯塚工業
④	道整22-0024	国道140号(新山梨環状道路東部区間2期)落合6号橋(仮称)上部工事(一部債務)	R5.3.17 ~ R7.1.31	早野組・大新工業・三枝組JV	⑪	道整23-0019	国道140号(新山梨環状道路東部区間2期)落合4号橋(仮称)上部工製作・架設工事(一部債務)	R5.12.20 ~ R7.12.19	横川フリッジ・飯田鉄工JV
⑤	道整22-0025	国道140号(新山梨環状道路東部区間2期)渋川第一橋(仮称)下部工事その2(一部債務)(余7)(特例)	R5.1.19 ~ R6.10.31	風間興業・飯塚工業JV	⑫	道整23-0020	国道140号(新山梨環状道路東部区間2期)東油川高架橋床板工事(一部債務)(余7)	R5.11.22 ~ R7.2.28	(株)飯塚工業
⑥	道整22-0026	国道140号(新山梨環状道路東部区間2期)落合2号橋(仮称)上部工製作・架設工事(一部債務)	R5.3.17 ~ R7.1.31	飯田鉄工・榑崎製作所JV	⑬	道整23-0028	国道140号(新山梨環状道路東部区間2期)落合1号橋(仮称)上部工製作・架設工事(一部債務)	R6.3.22 ~ R7.11.28	飯田鉄工・榑崎製作所JV
⑦	道整22-0027	国道140号(新山梨環状道路東部区間2期)落合1・3号橋(仮称)下部工事(一部債務)(余7)(特例)	R5.1.18 ~ R6.6.28	齋藤建設(株)	⑭	道整23-0033	国道140号(新山梨環状道路東部区間2期)濁平等川大橋床板工事(一部債務)(余7)(補特)	R6.3.27 ~ R7.5.30	早野組・風間興業JV

※R6.5.15時点 赤字：R6.3.15より追加箇所

令和6年度 新山梨環状道路(東部区間 2期) 工事一覧

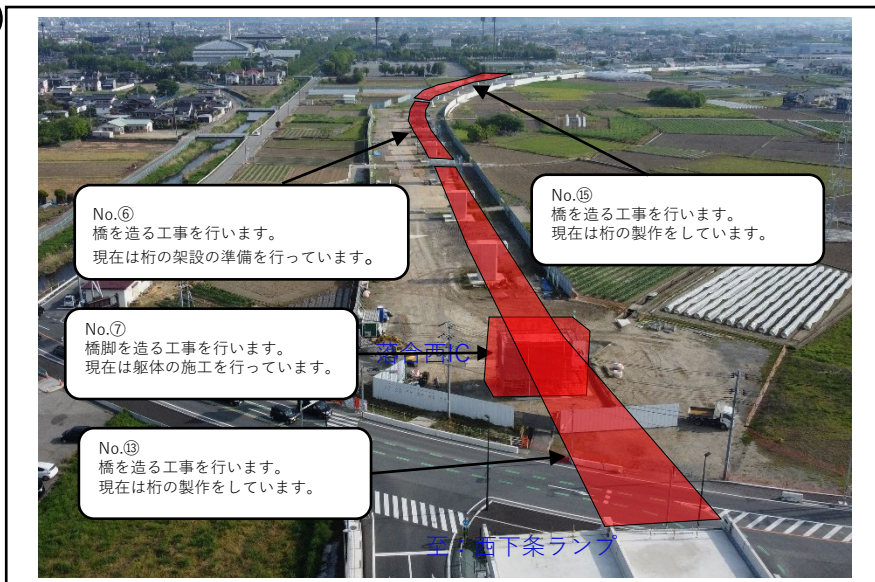
No.	契約番号	工事名	工期	受注者	No.	契約番号	工事名	工期	受注者
⑮	道整23-0034	国道140号(新山梨環状道路東部区間2期)落合3号橋(仮称)上部工事(一部債務)(余7)(補特)	R6.3.27 ~ R8.3.13	高田機工・ 飯田鉄工J V					

※R6.5.15時点 赤字：R6.3.15より追加箇所

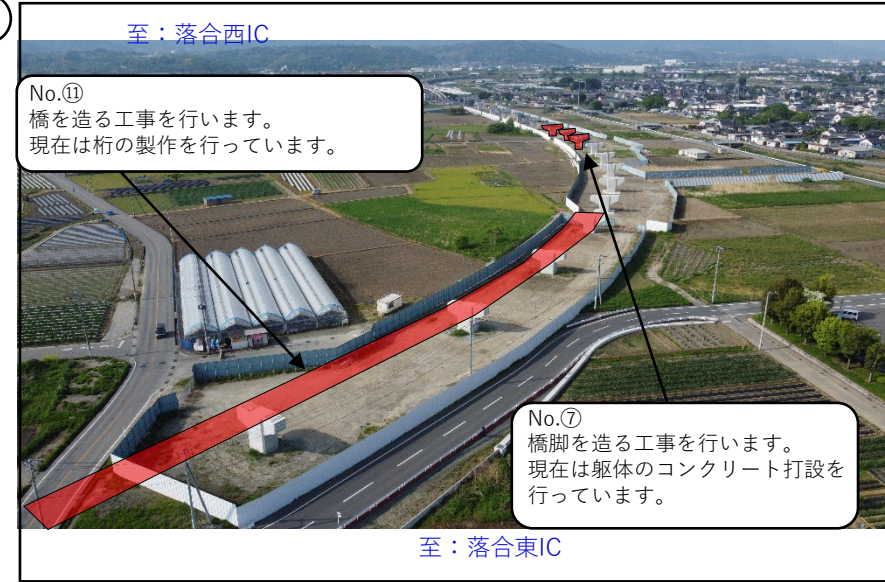
～現場進捗状況写真～

令和6年4月30日撮影

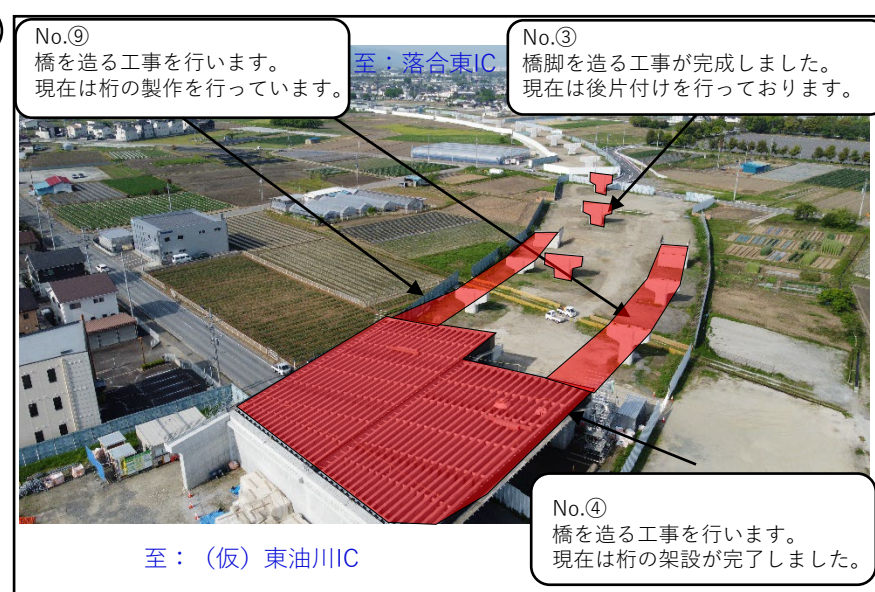
I



II



III



IV



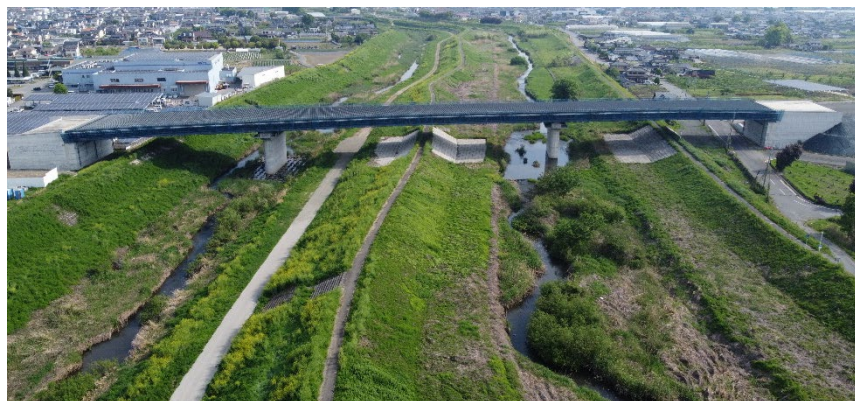
～現場進捗状況写真～

令和6年4月30日撮影

V

至：落合東IC

至：(仮)東油川IC



VI

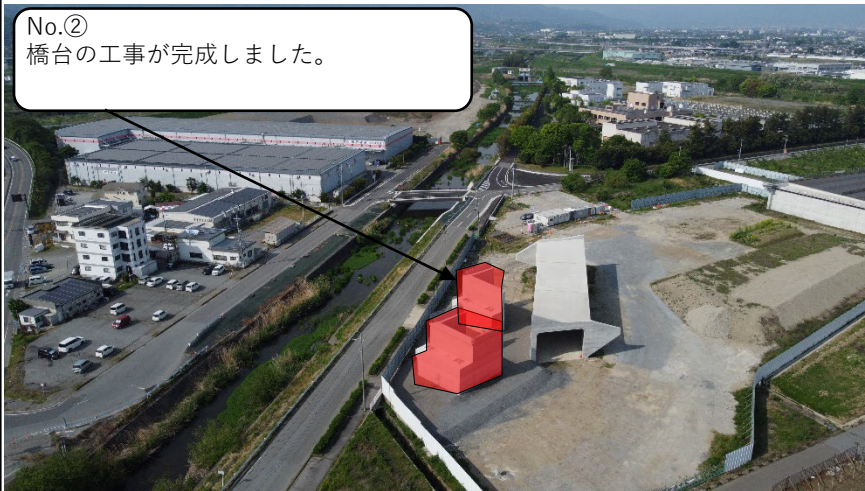
No.10
橋梁の上を車両が通るための工事を行います。
現在はコンクリート床版の施工準備を行っています。



(仮)東油川IC

VI

No.2
橋台の工事が完了しました。



(仮)東油川IC

VII

No.5
橋脚の工事が完了しました。



至：(仮)小石和IC

(仮)東油川IC

【進捗状況】

- ・側道詳細設計完了
- ・橋梁予備設計完了
- ・用地測量完了、調査完了
- ・橋梁詳細設計実施中
- ・地質調査実施中
- ・用地交渉実施中

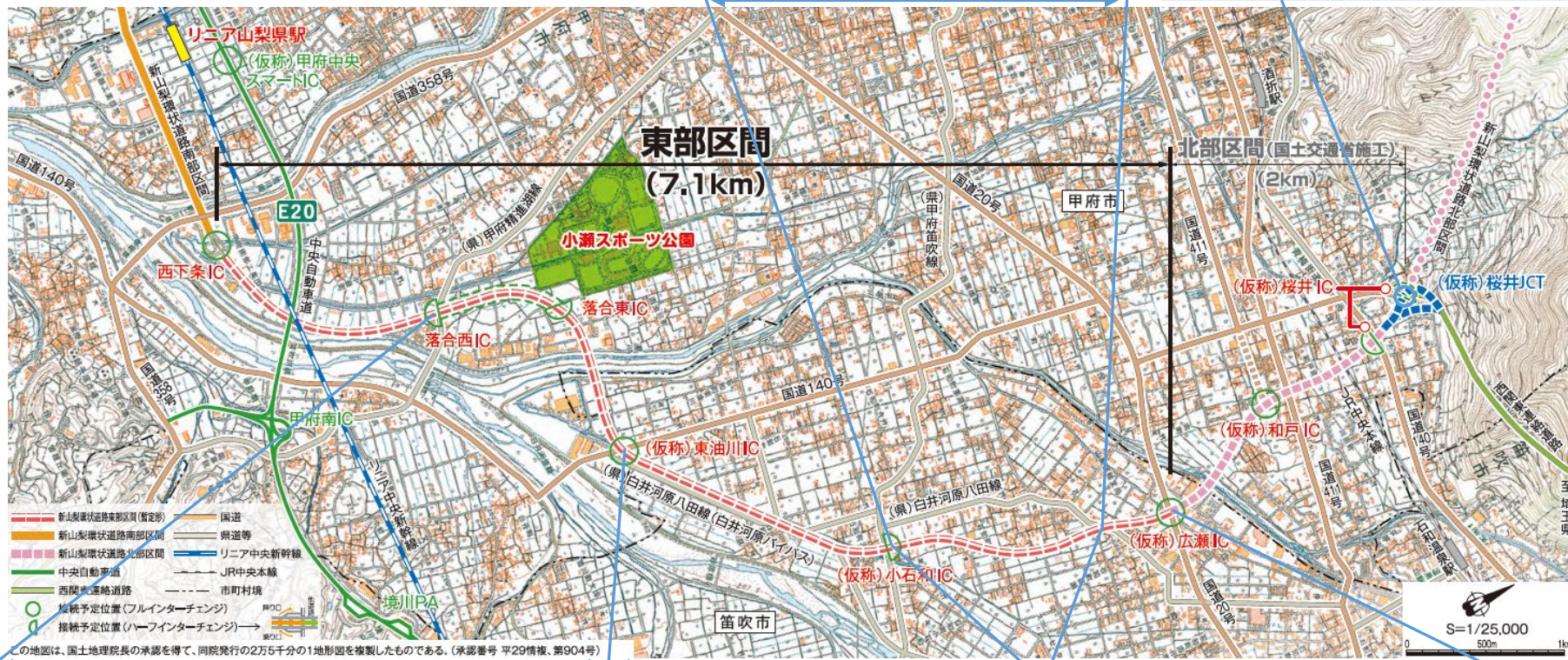
【進捗状況】

- ・橋梁予備設計完了
- ・地質調査一部完了
- ・用地測量完了
- ・橋梁詳細設計完了
- ・路線測量完了
- ・用地交渉実施中

～設計・用地測量等の進捗状況～

笛吹市：石和町小石和、
石和町唐柏、石和町広瀬の一部
(仮)小石和IC～(県)白井河原八田線

甲府市：(仮)桜井JCTランプ部、
桜井町の一部
※本線については国土交通省事業範囲



落合西IC～(仮)東油川IC

(仮)東油川IC～(仮)小石和IC

(県)白井河原八田線～(仮)広瀬IC

甲府市：落合町、下鍛冶屋町、白井町の一部
笛吹市：石和町東油川の一部

笛吹市：石和町井戸、石和町砂原、石和町河内、
石和町小石和の一部

笛吹市：石和町広瀬の一部

【進捗状況】

- ・予備設計完了、詳細設計完了
- ・用地測量、調査完了
- ・用地交渉実施中
- ・一部の工事実施中

【進捗状況】

- ・予備設計完了
- ・詳細設計実施中
- ・用地調査実施中
- ・用地交渉実施中

【進捗状況】

- ・側道詳細設計完了
- ・橋梁予備設計完了
- ・側道詳細設計完了
- ・用地調査実施中
- ・用地交渉実施中
- ・橋梁詳細設計実施中

◆東部区間の事業の流れ

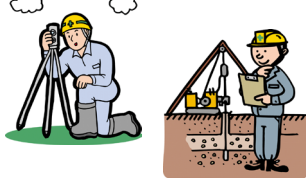
① 都市計画決定

H25.3.7都市計画決定

② 事業化

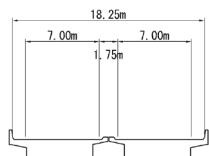
H26年度新規事業化

③ 測量・地質調査



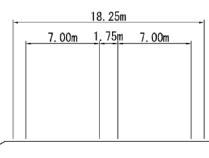
④ 道路構造検討

道路構造（盛土・高架）の範囲を検討します。



⑤ 予備設計

構造物の形式等を決定します。



⑥ 地質調査

構造物位置の地質調査をします。



⑦ 詳細設計

測量・地質調査結果に基づき、道路の詳細構造、構造物の設計図面等を作成します。

⑧ 用地幅杭設置

設計図を基に、関係者の方々に具体的な計画を説明し関係者の方々からの意見を賜る機会を設けます。



⑨ 用地測量・調査

道路建設に必要な範囲について現地に杭を設置します。

概ね1年



⑩ 用地補償説明

関係する土地の境界・面積および建物について調査します。



⑪ 用地交渉・契約

関係者の方々に用地補償等について説明します。



⑫ 建設工事

関係者の方々と用地補償の交渉を行い、契約を行います。

⑬ 完成・開通

周辺環境に十分に配慮しながら工事を実施します。

