

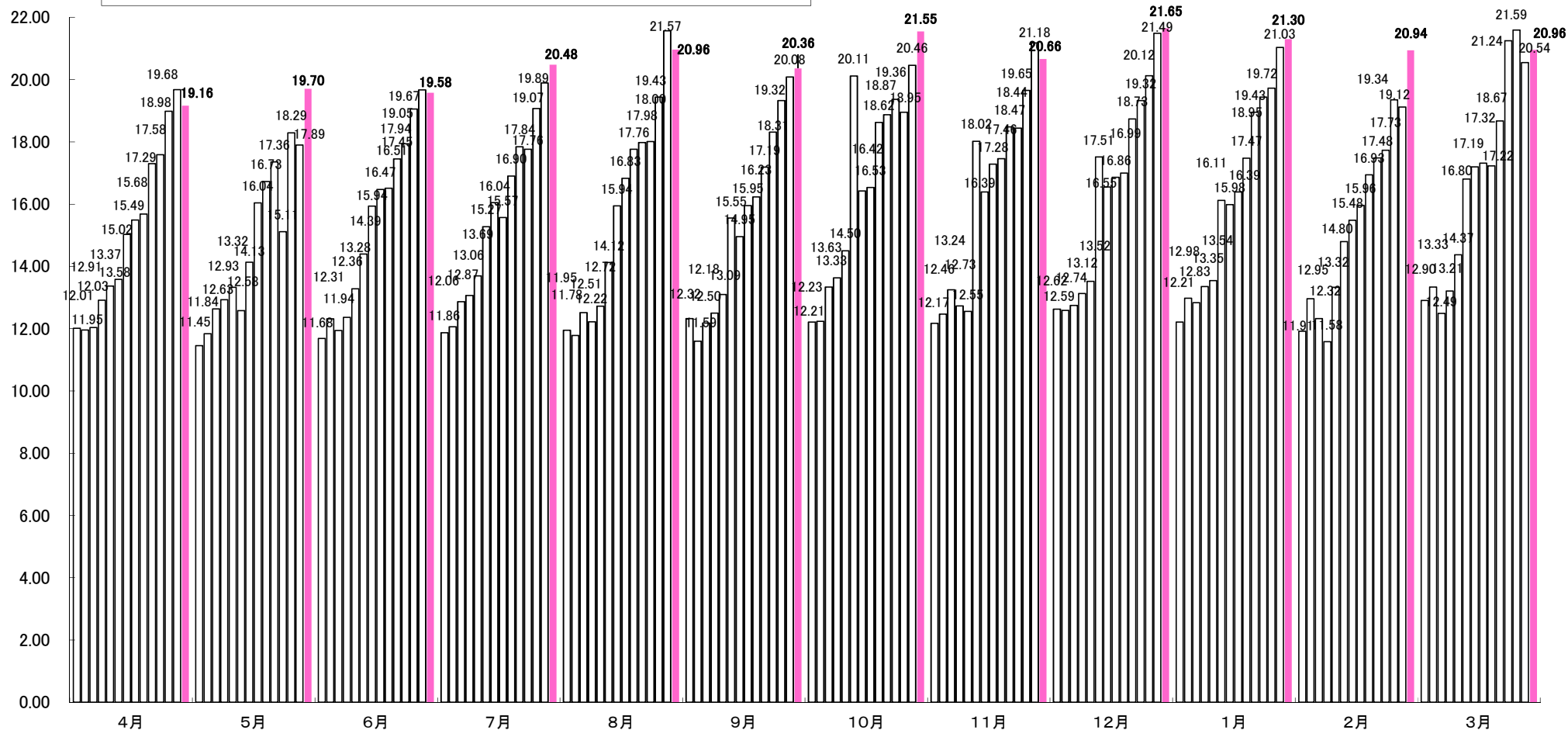
決算資料 3

中央病院 全科 入院・外来 稼動額比較(除くその他医業)

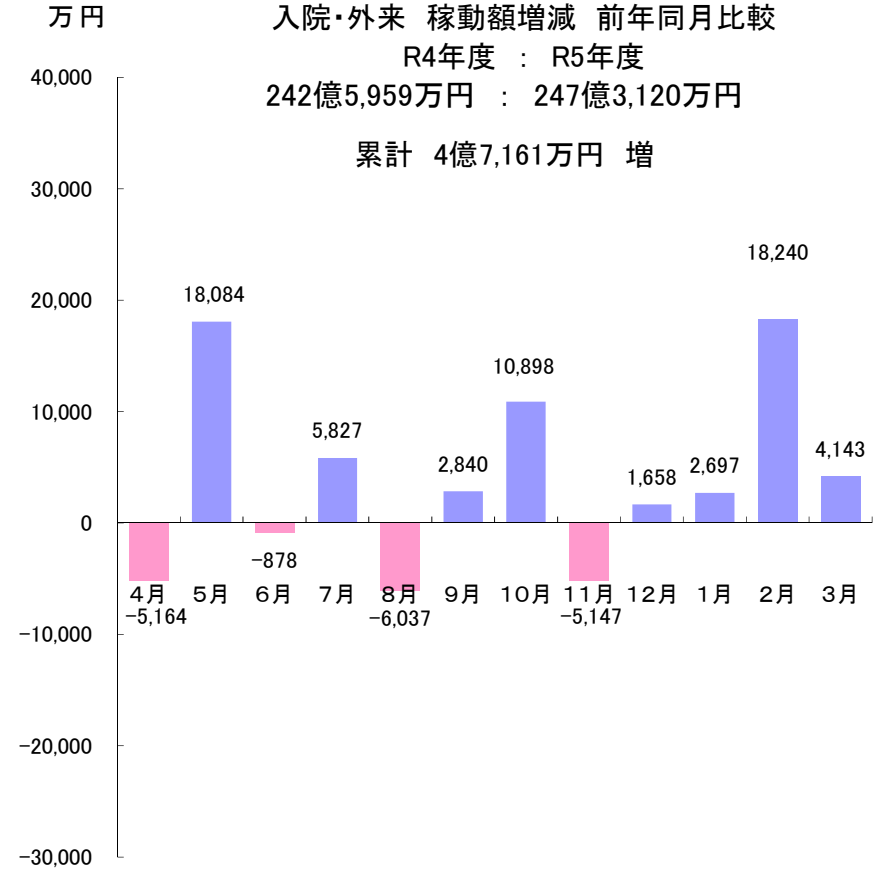
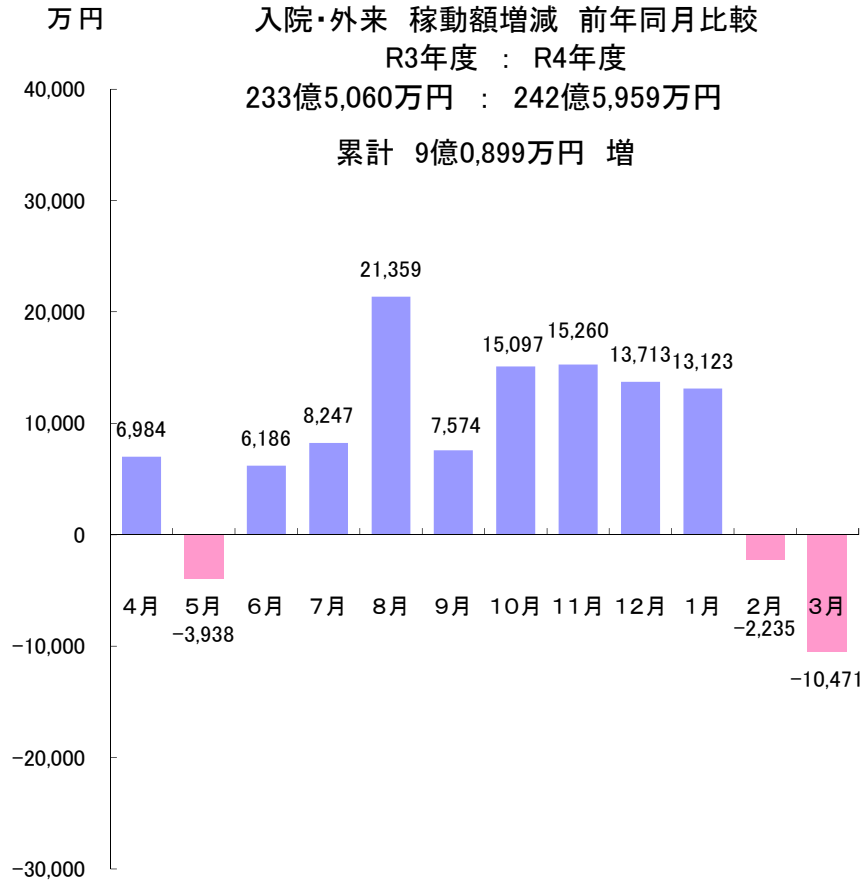
H22年度・H23年度・H24年度・H25年度・H26年度・H27年度・H28年度・H29年度・H30年度・R1年度・R2年度・R3年度・R4年度・R5年度

億円

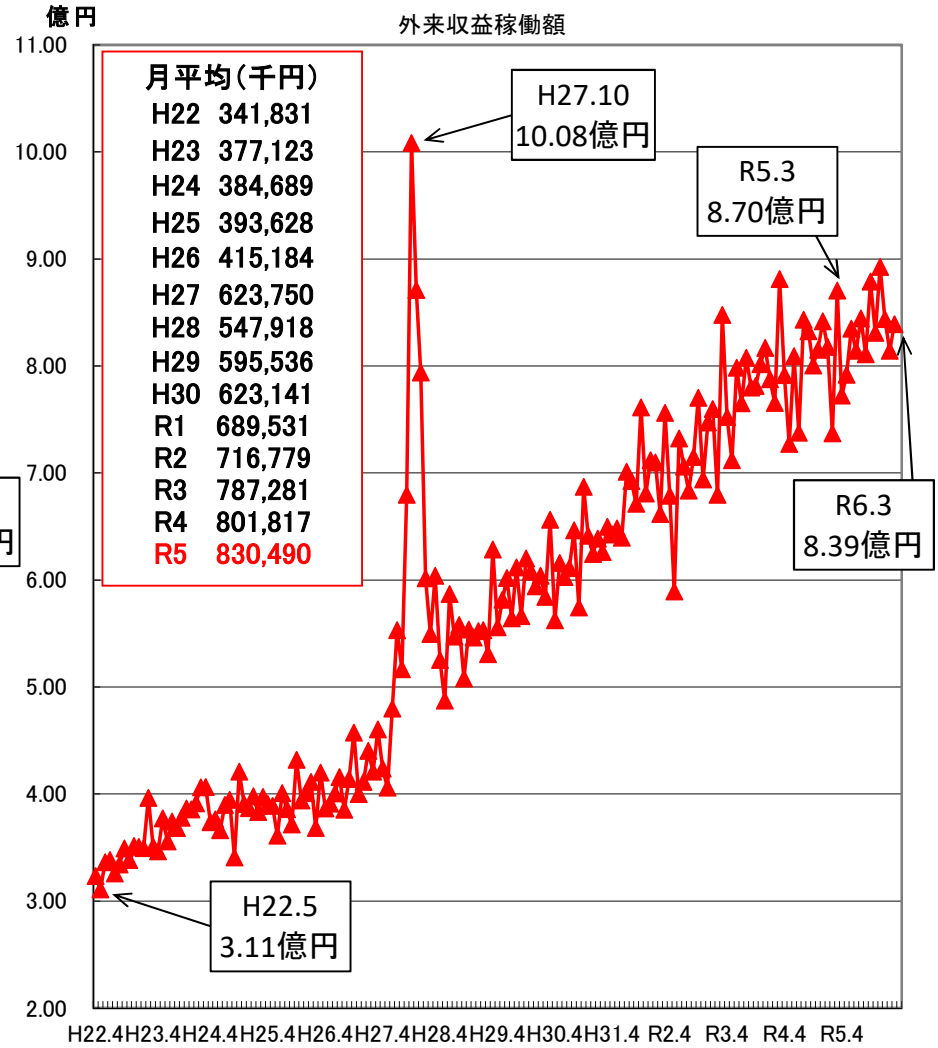
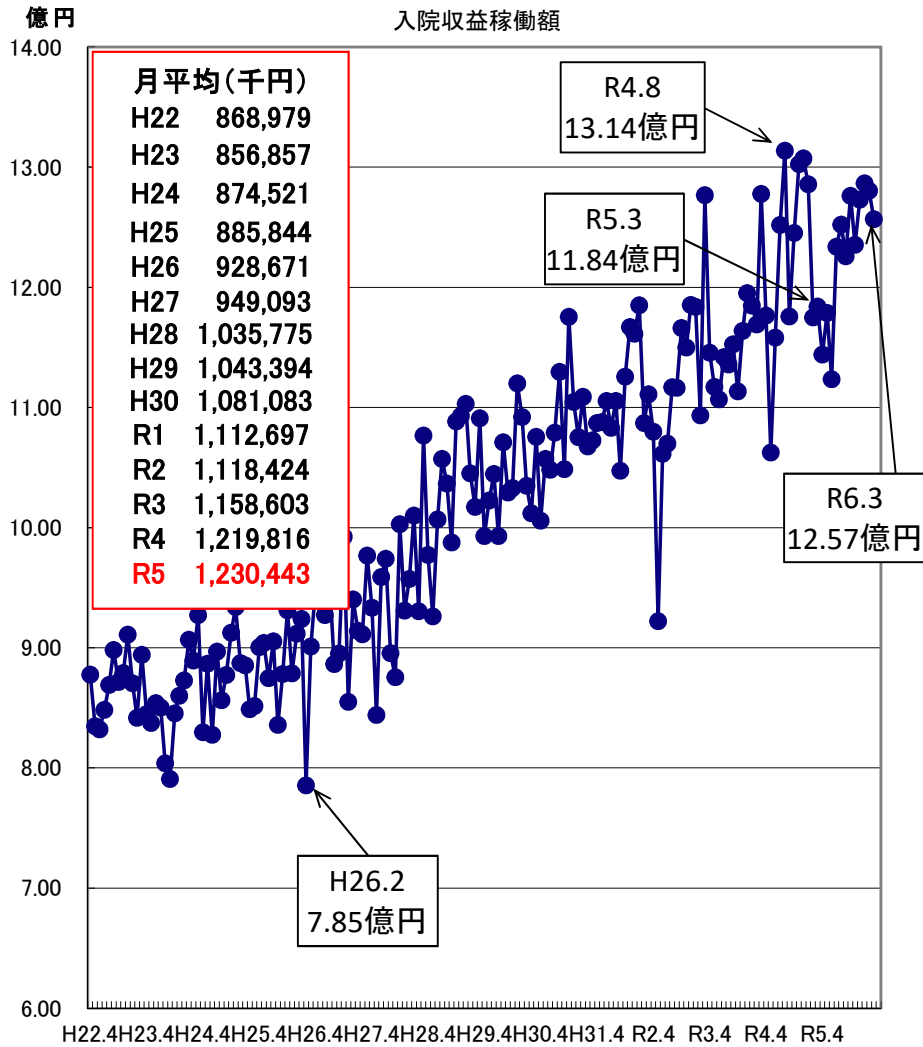
□H22 □H23 □H24 □H25 □H26 □H27 □H28 □H29 □H30 □R1 □R2 □R3 □R4 ■R5



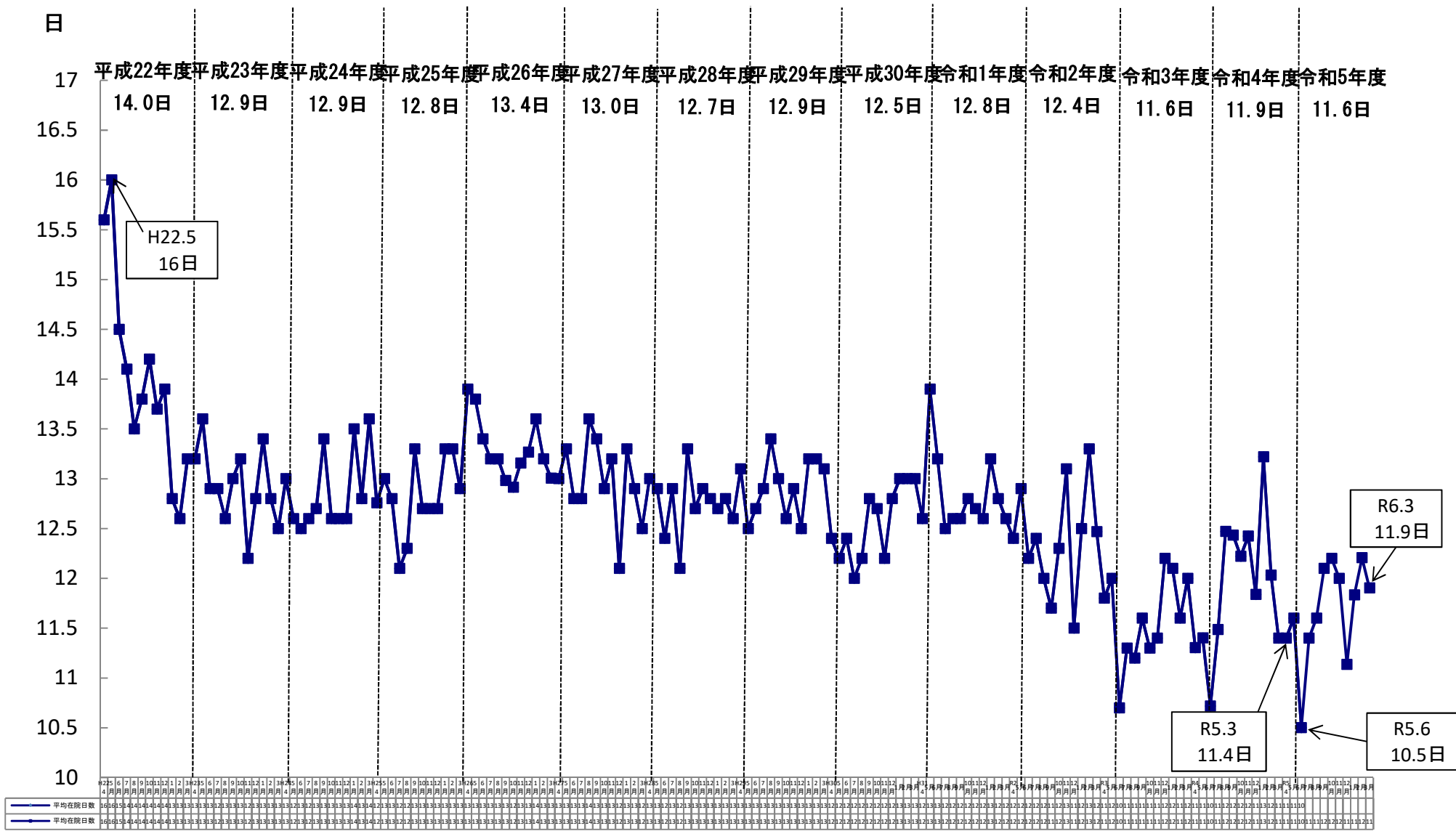
—中病2—



医業収益の月別推移

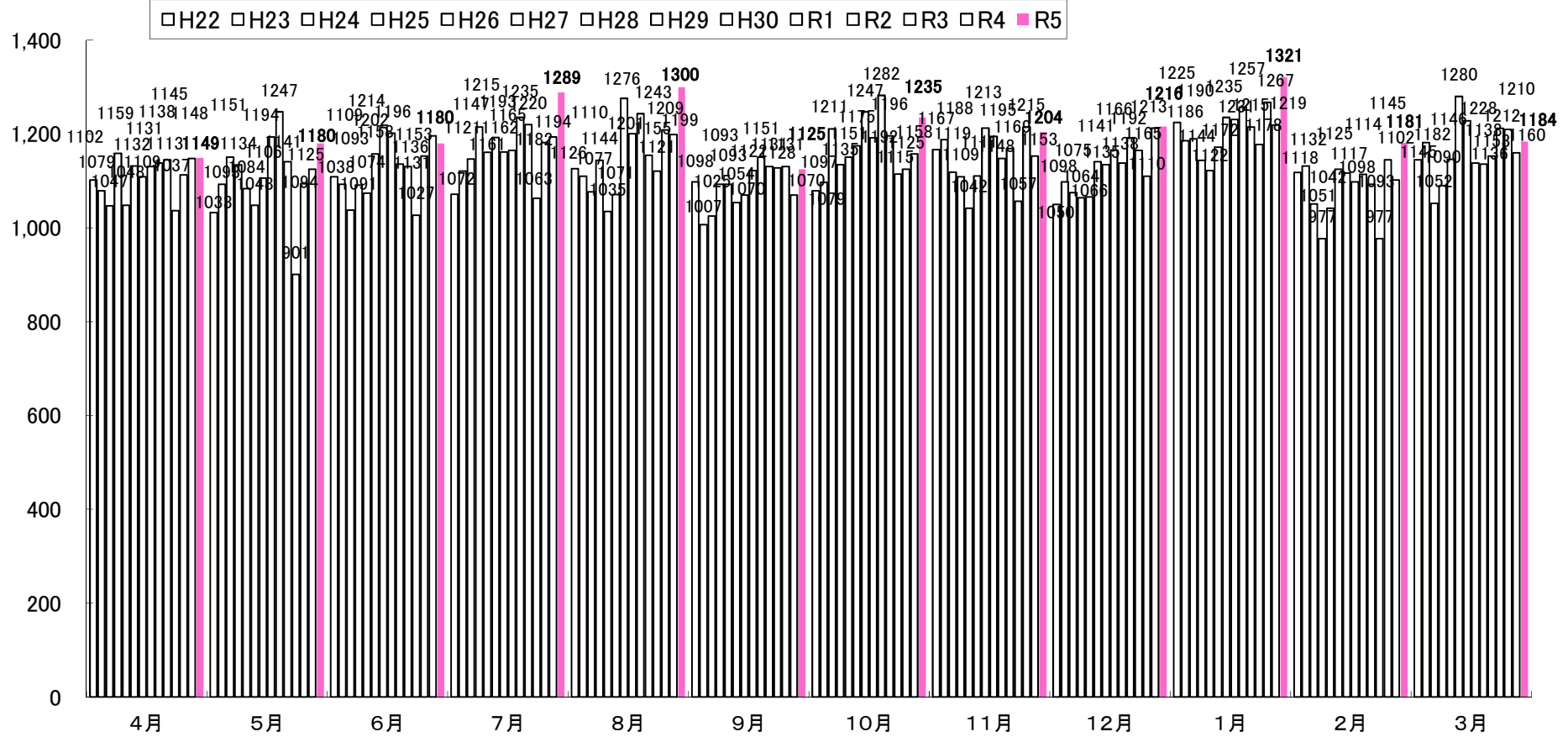


月別 平均在院日数

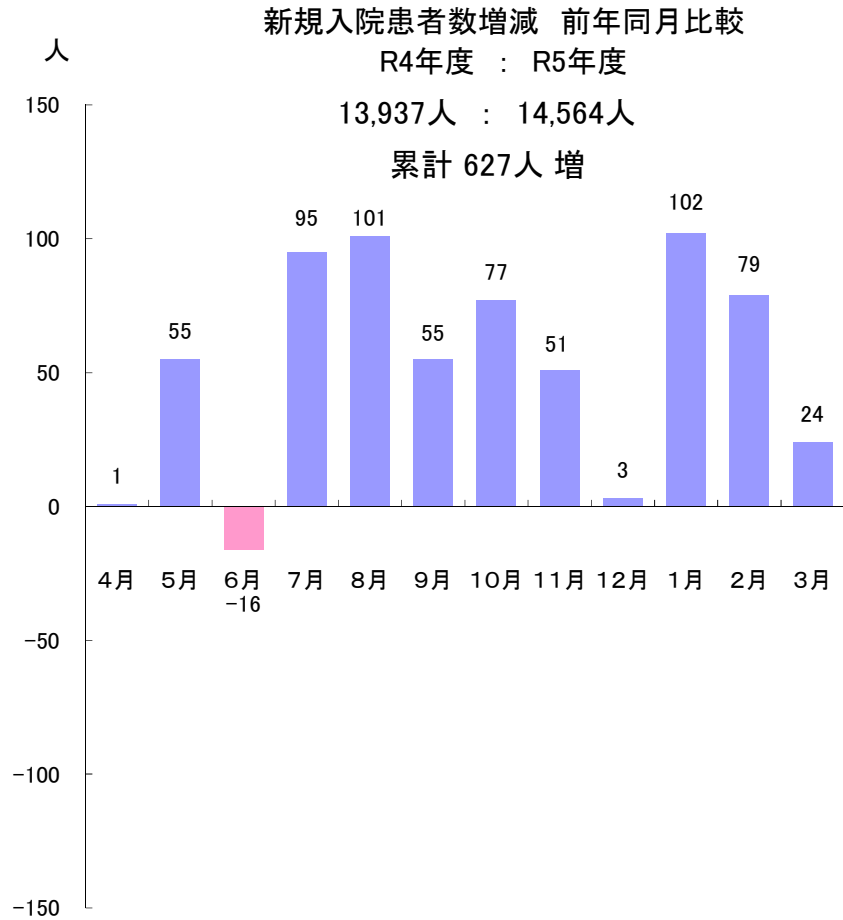
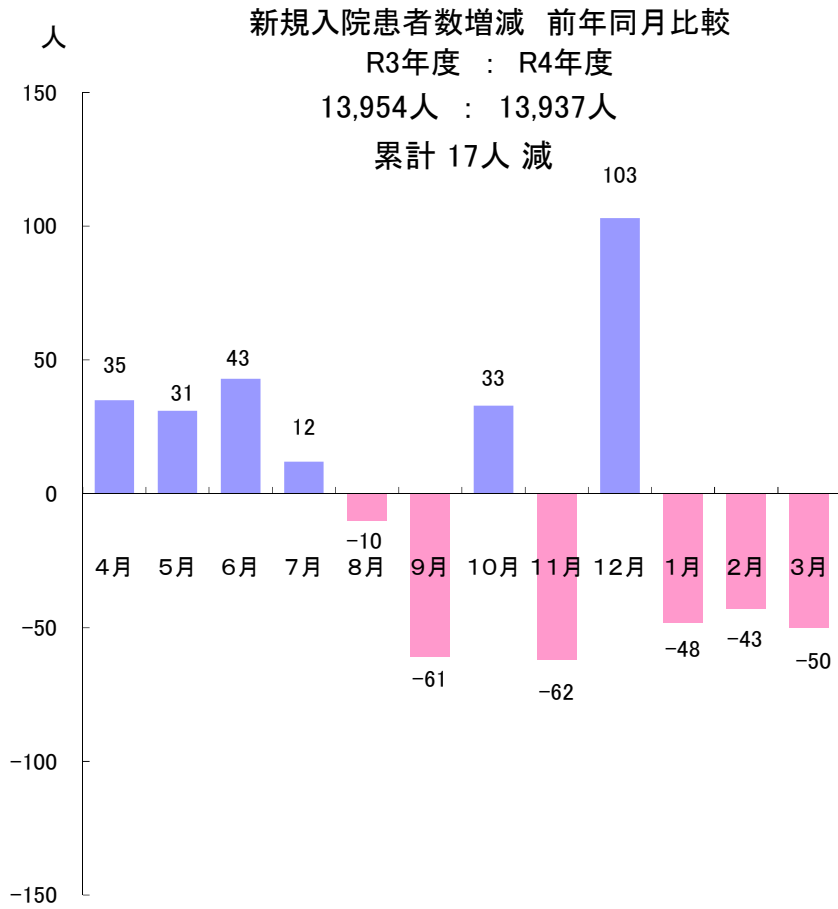


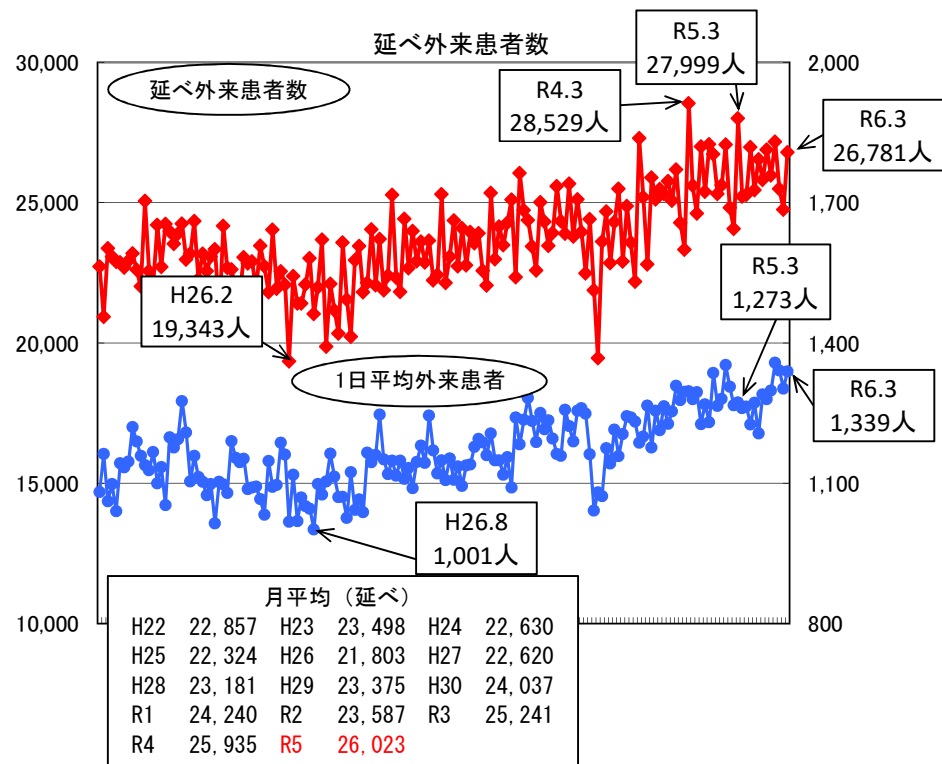
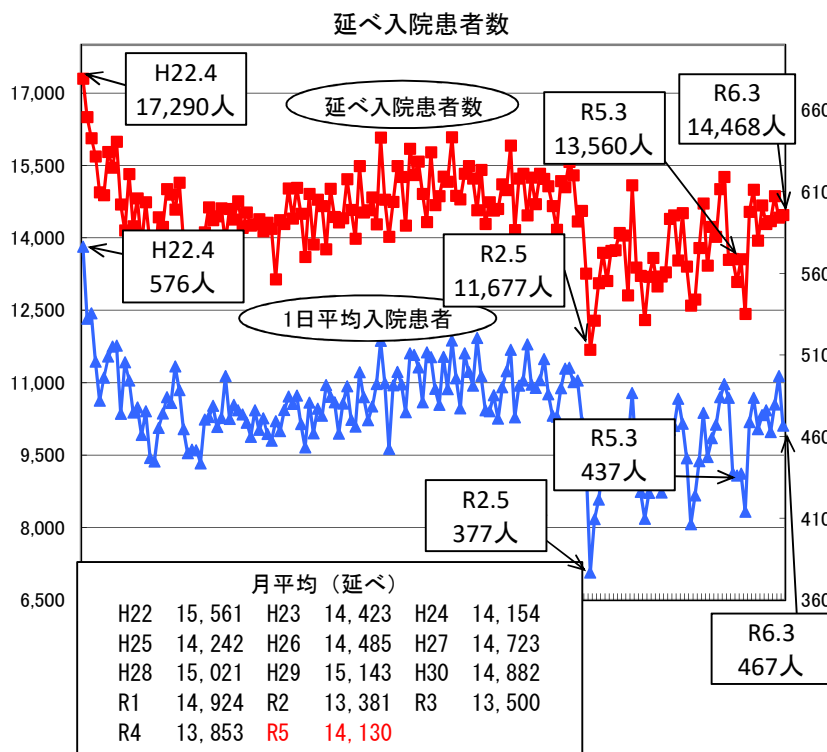
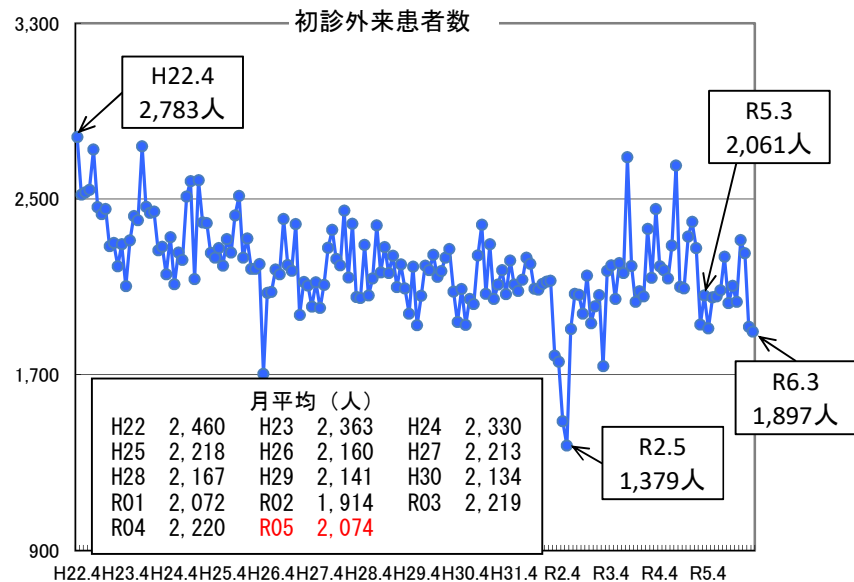
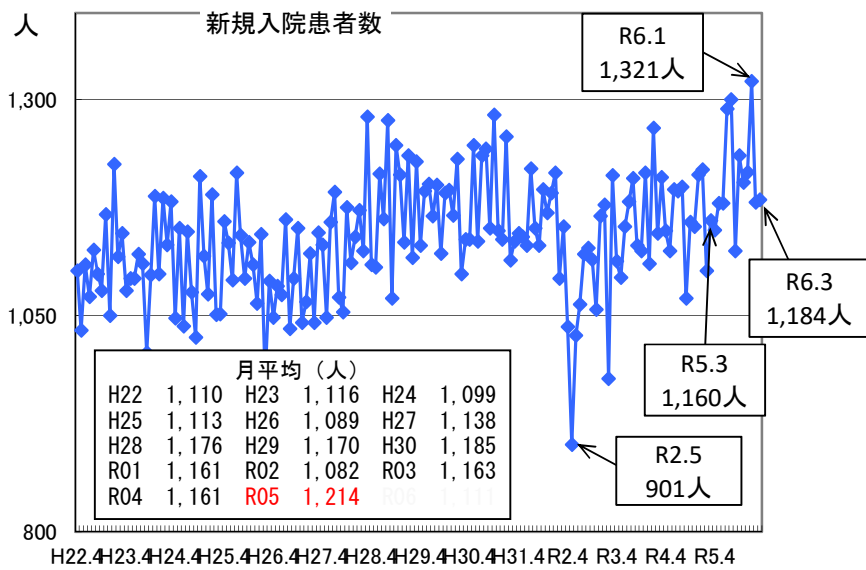
全科 新規入院患者数比較

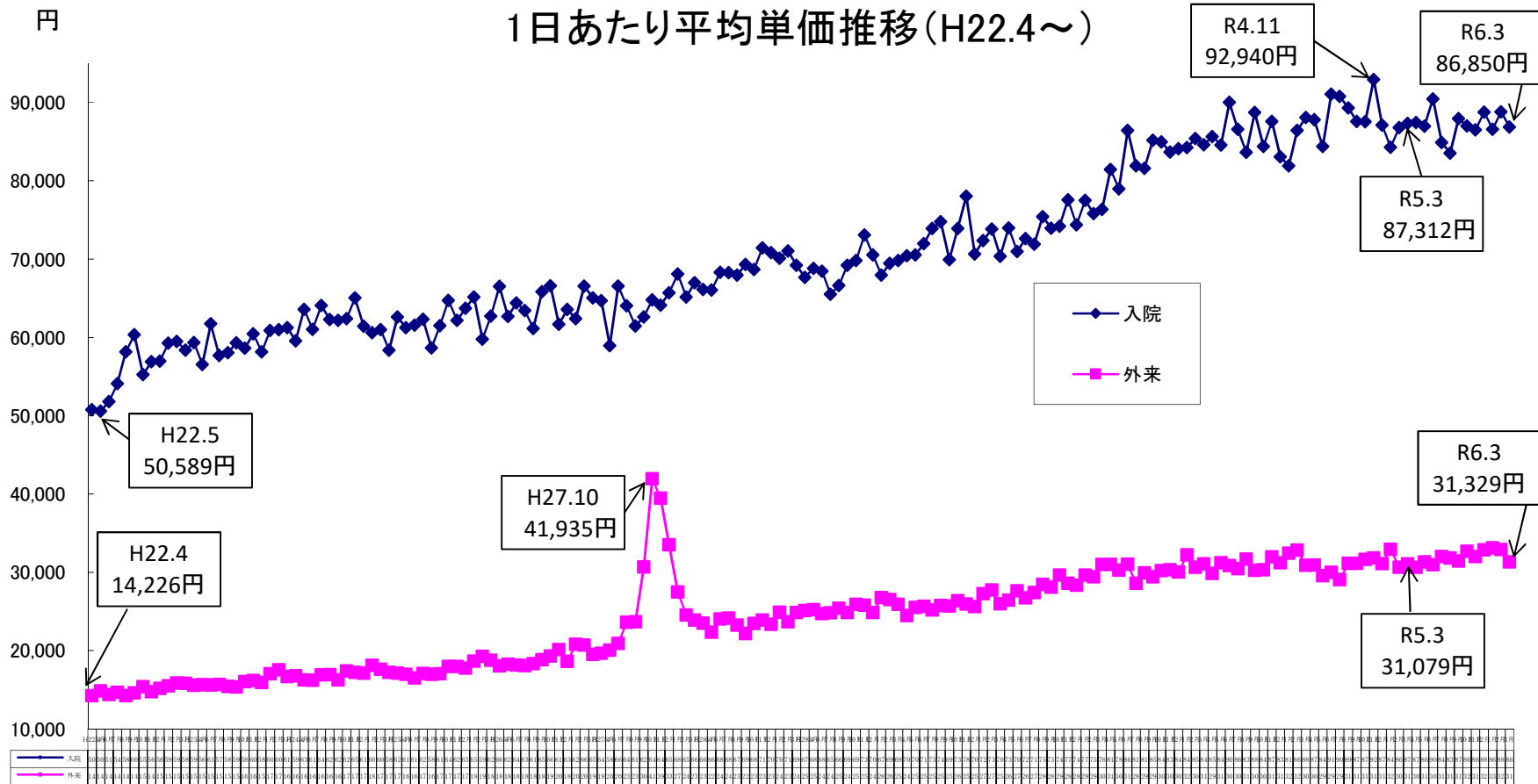
人 H22年度・H23年度・H24年度・H25年度・H26年度・H27年度・H28年度・H29年度・H30年度・R1年度・R2年度・R3年度・R4年度・R5年度



—中病6—

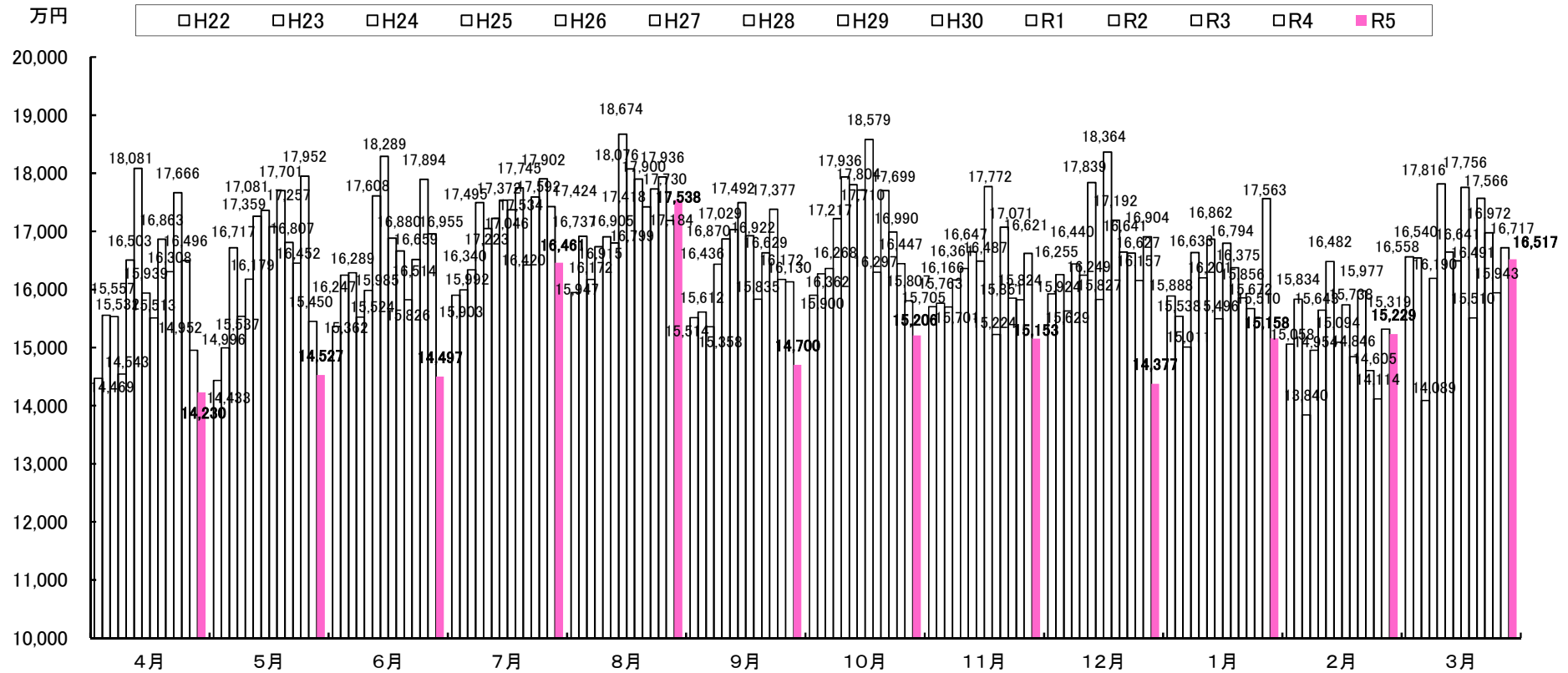


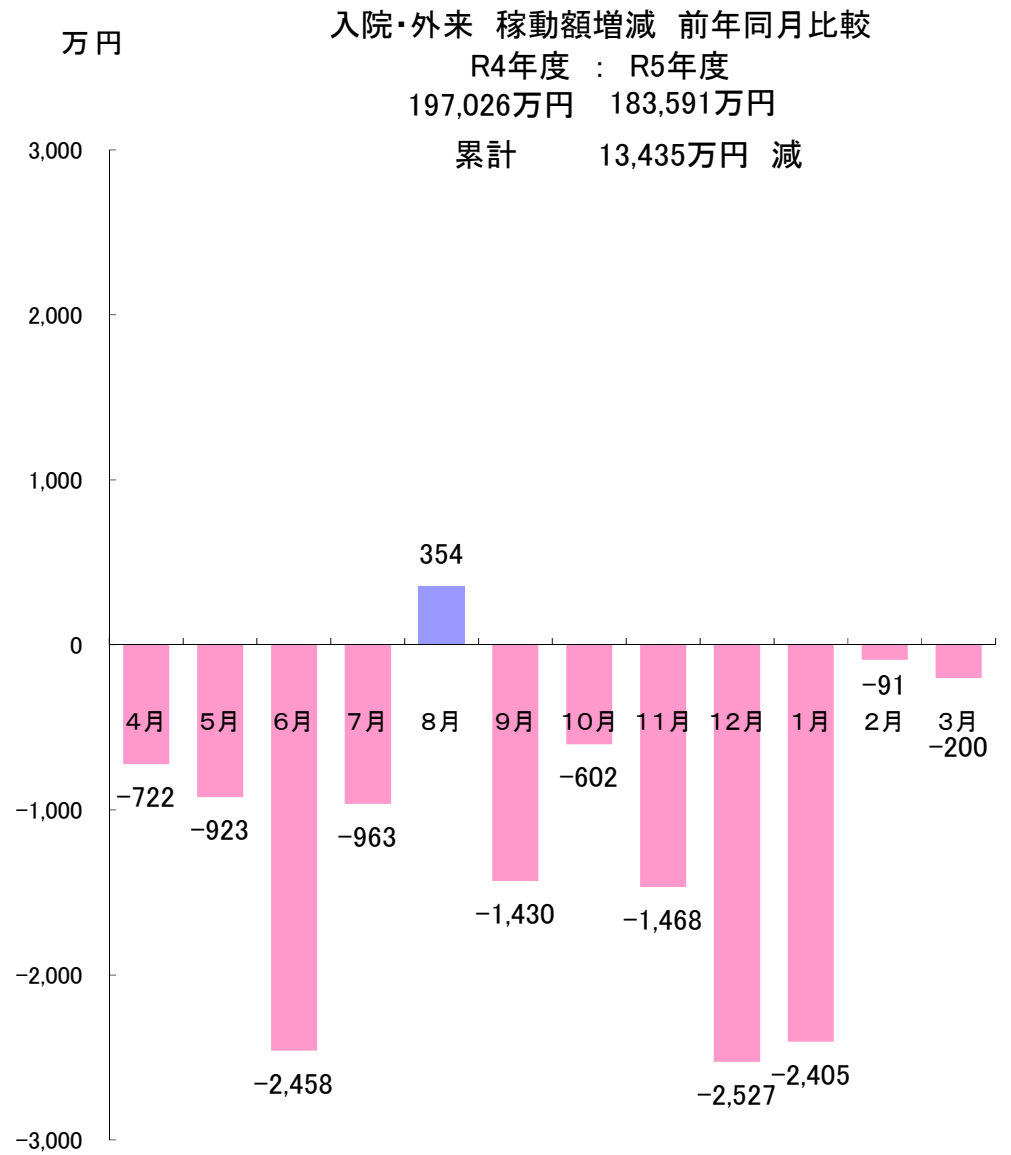
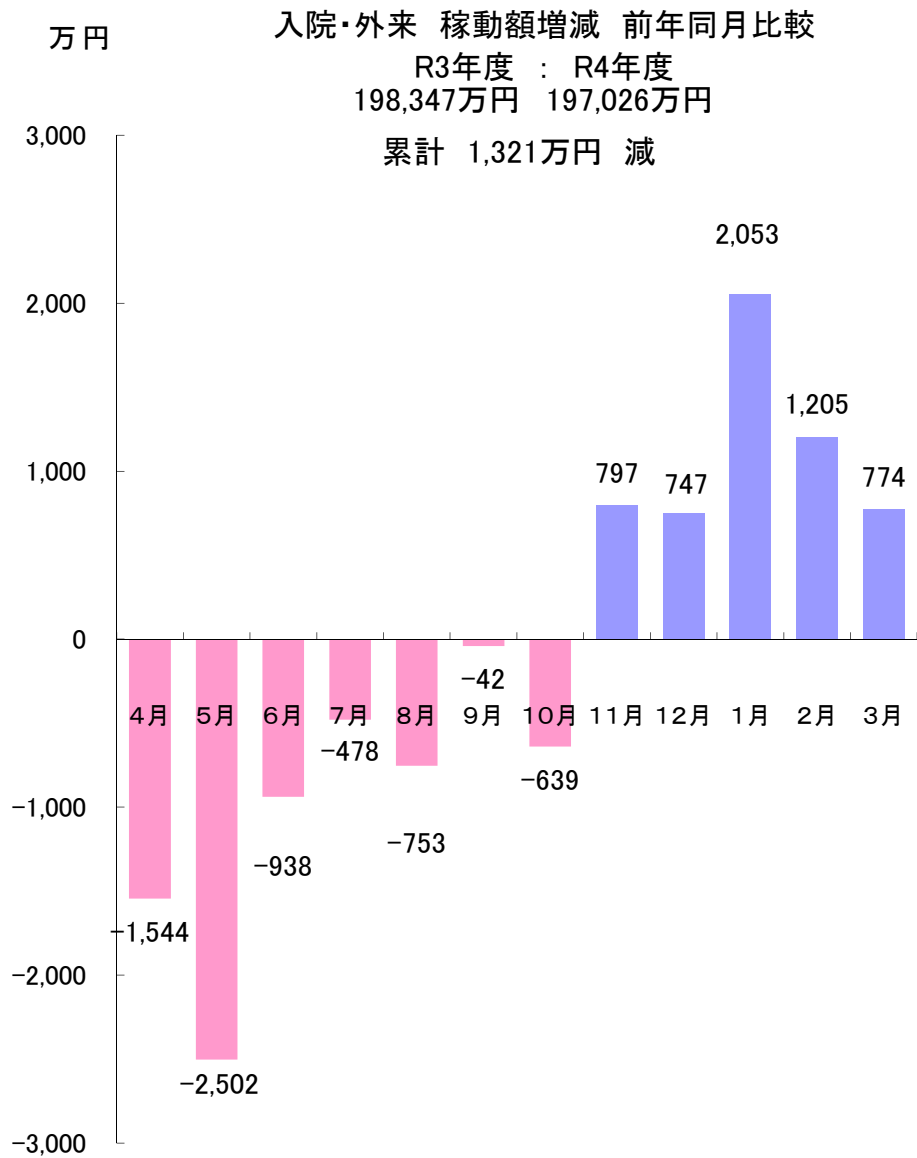




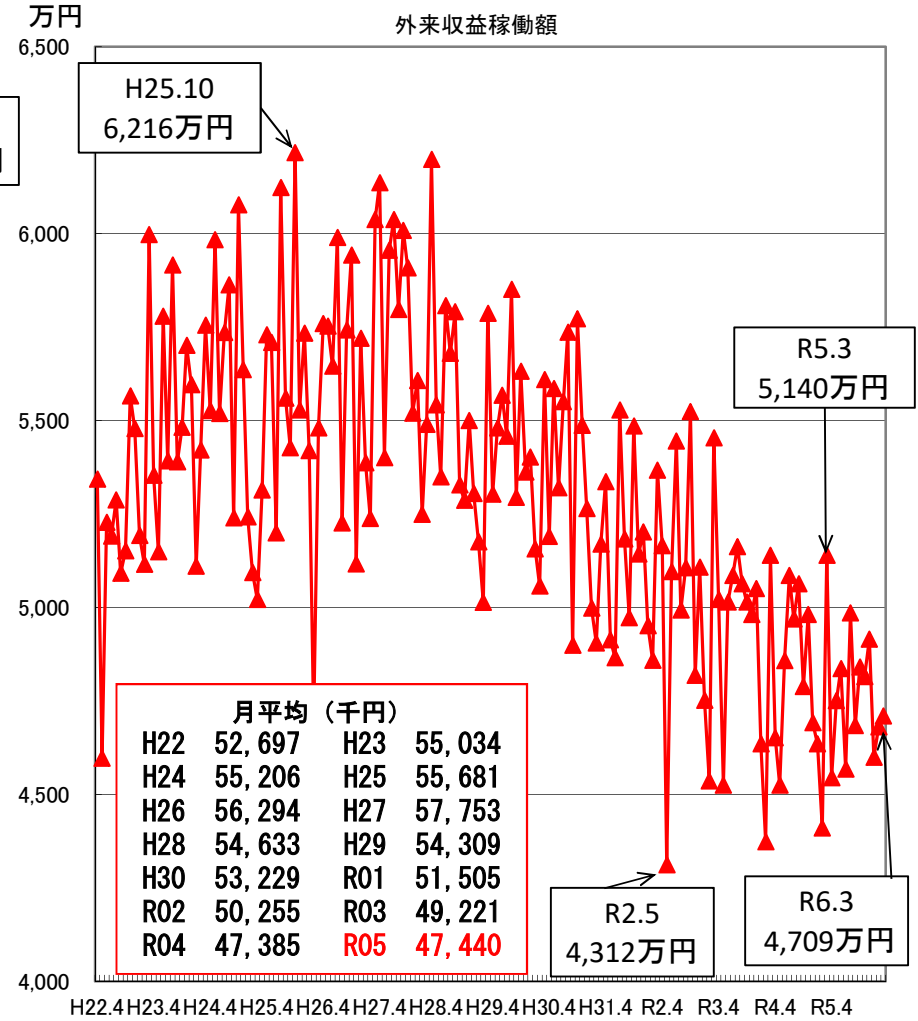
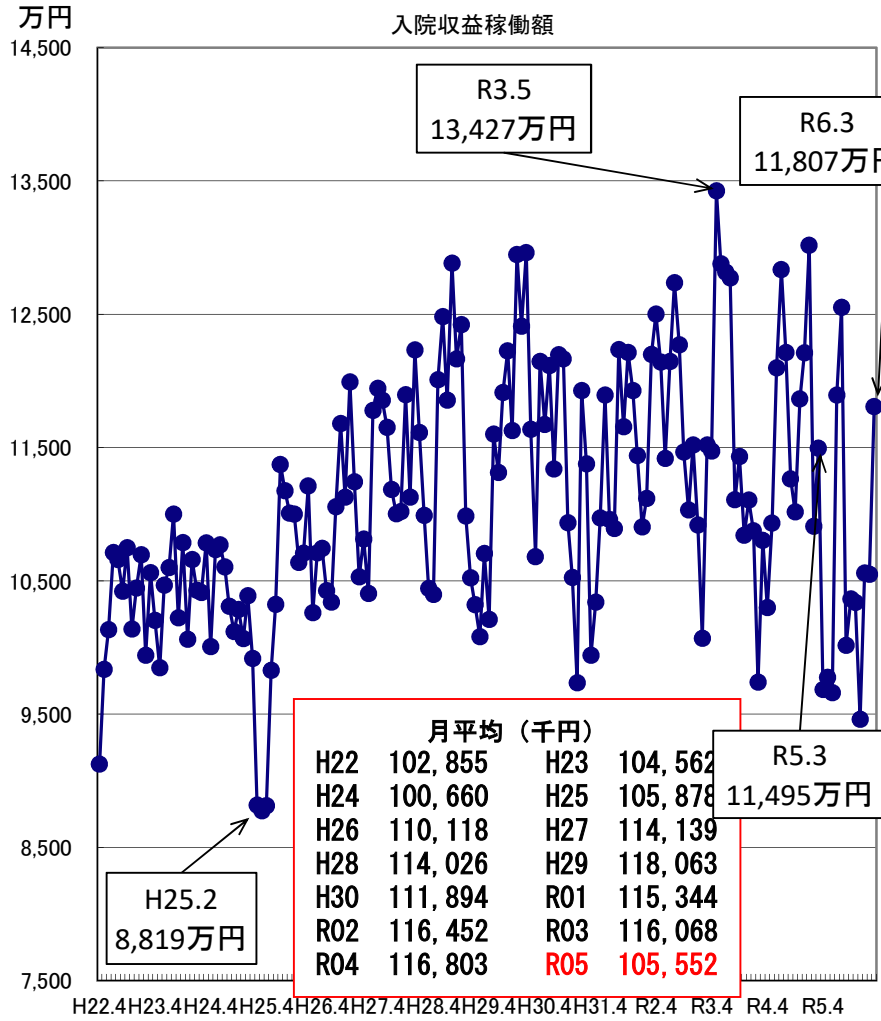
北病院 入院・外来 稼動額比較(除くその他医業)

H22年度・H23年度・H24年度・H25年度・H26年度・H27年度・H28年度・H29年度・H30年度・R1年度・R2年度・R3年度・R4年度・R5年度

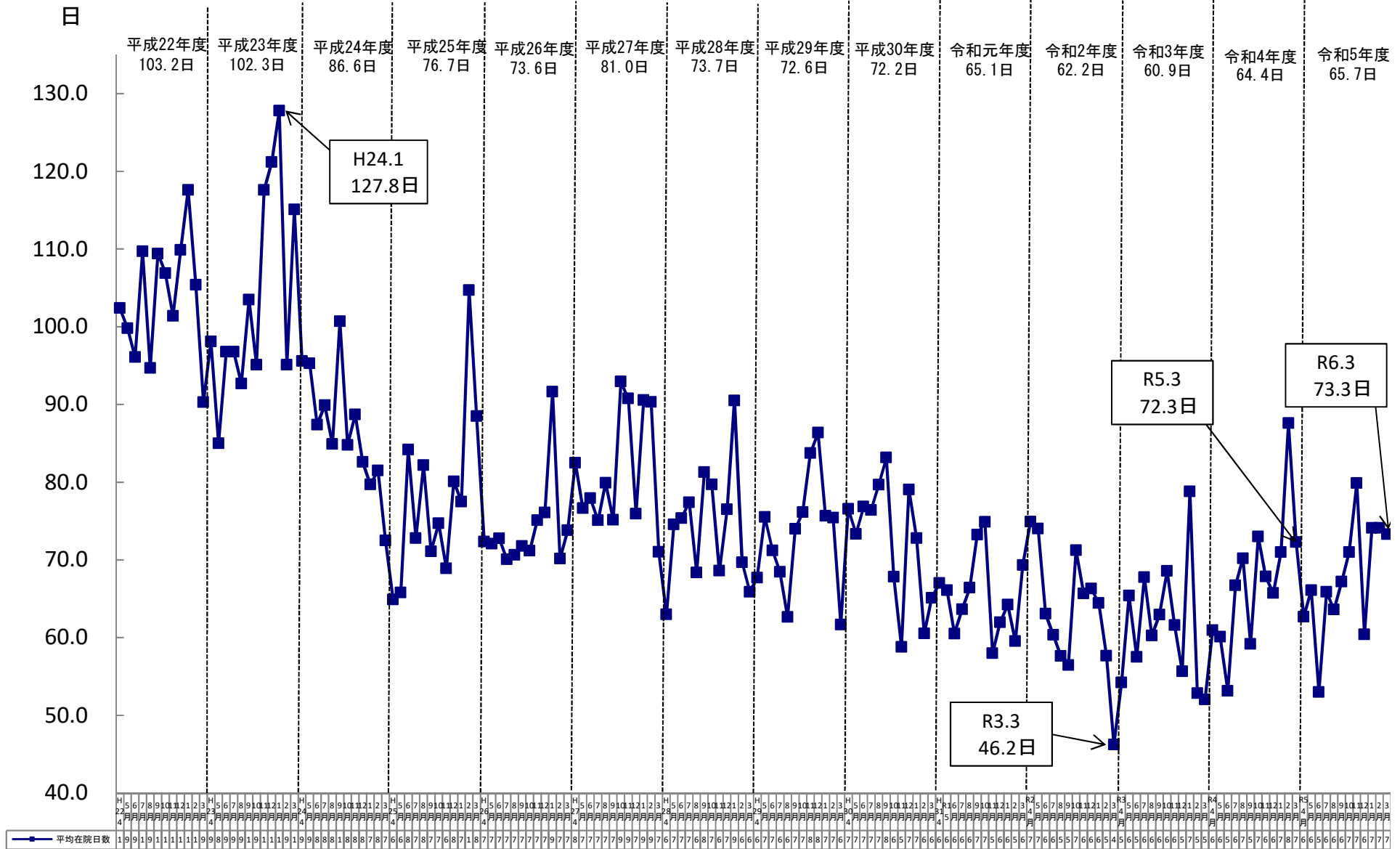




医業収益の月別推移

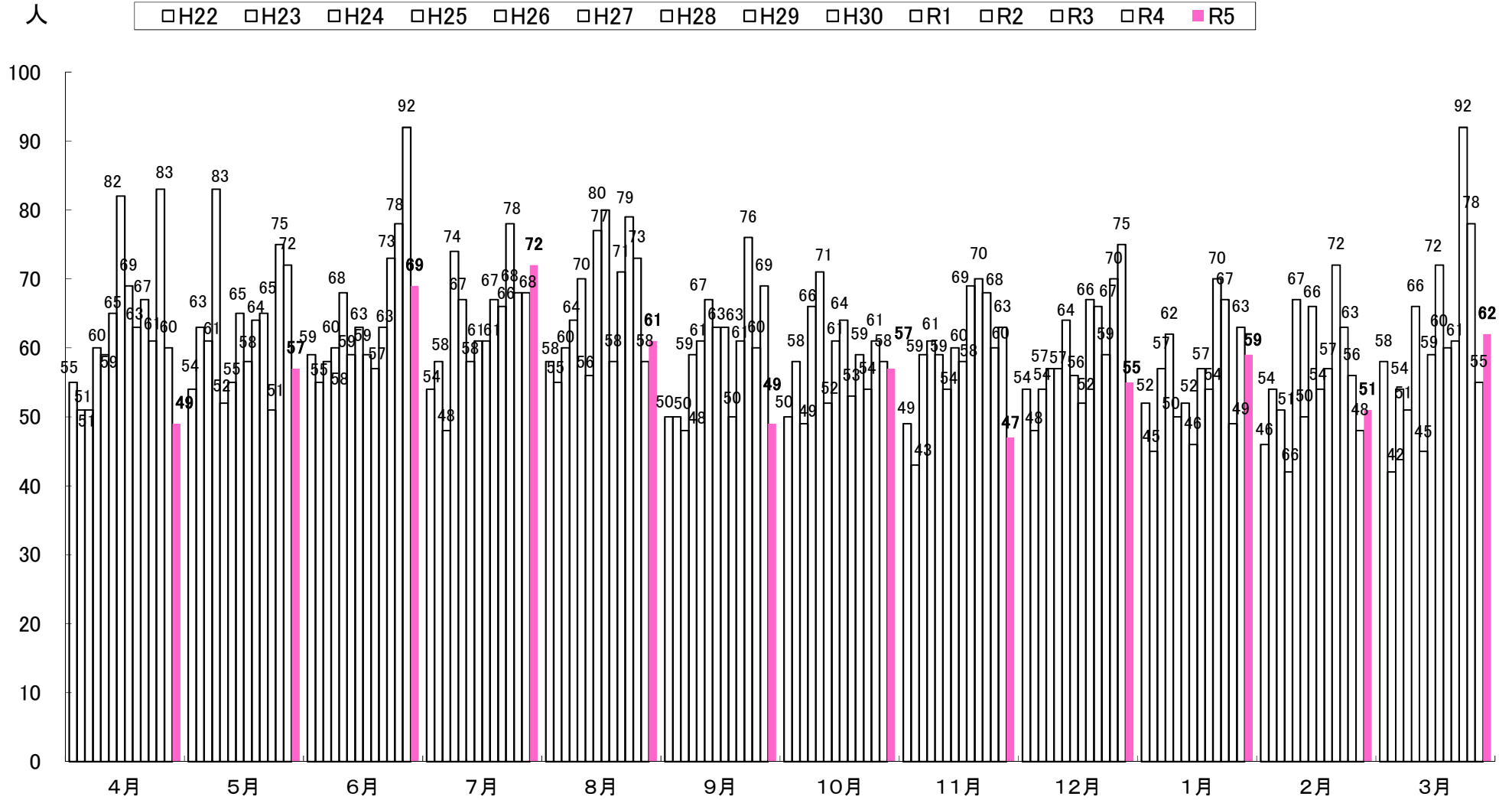


月別 平均在院日数

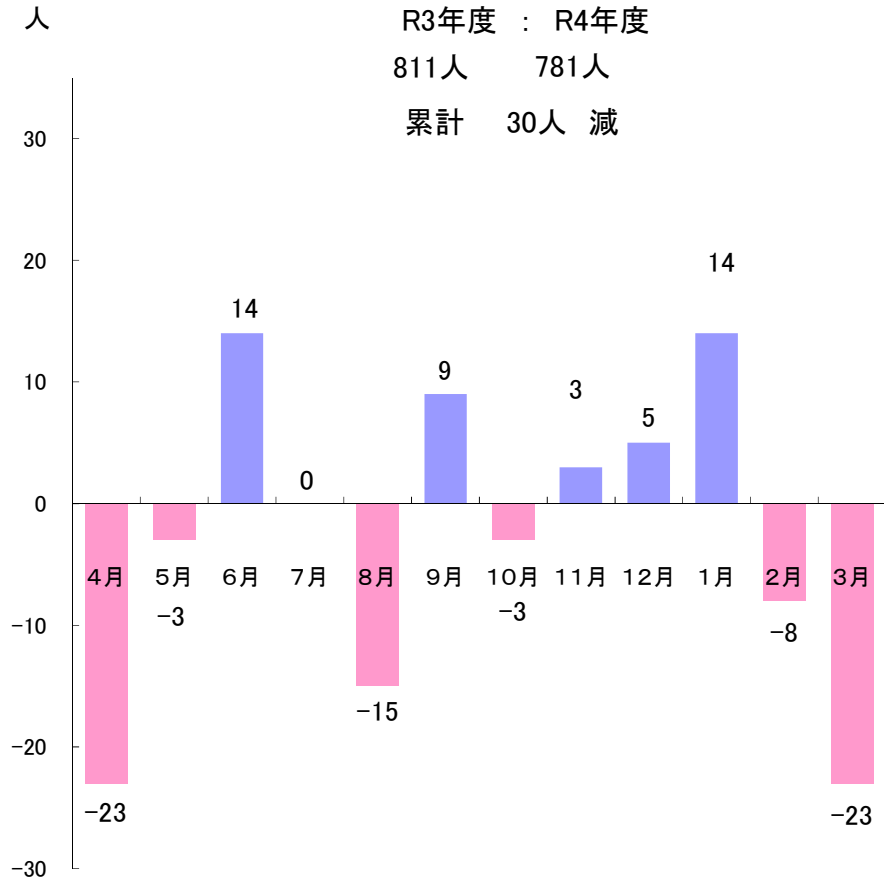


新規入院患者数比較

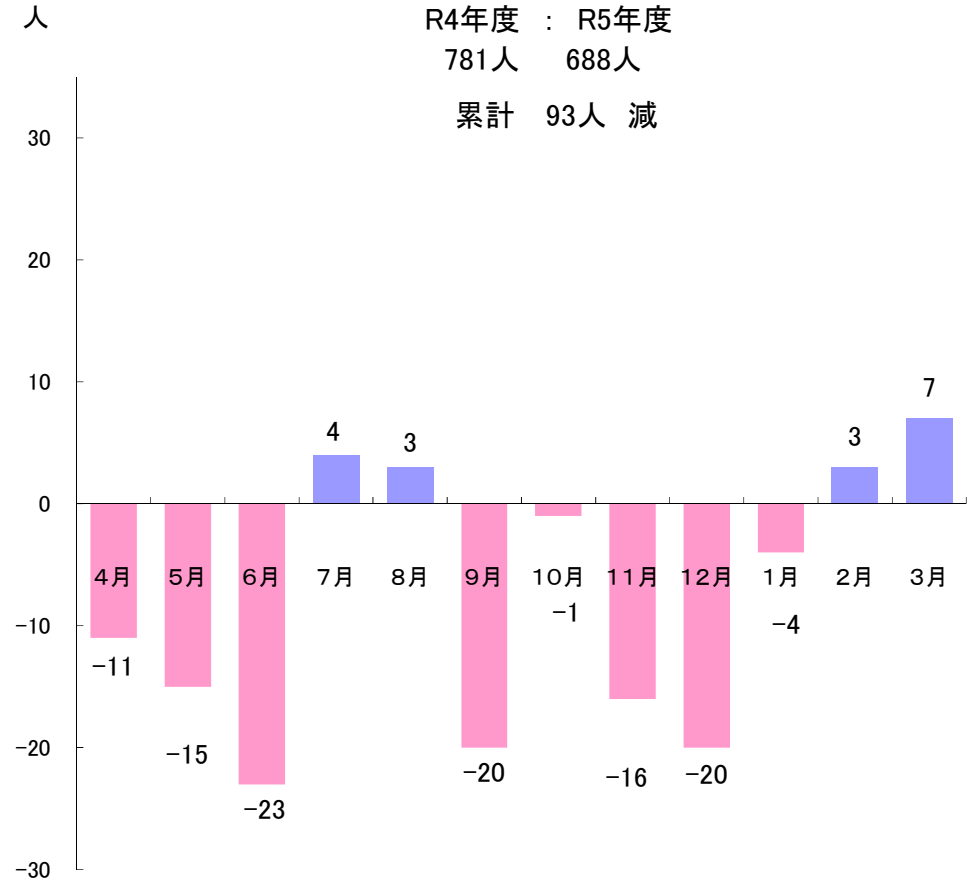
H22年度・H23年度・H24年度・H25年度・H26年度・H27年度・H28年度・H29年度・H30年度・R1年度・R2年度・R3年度・R4年度・R5年度

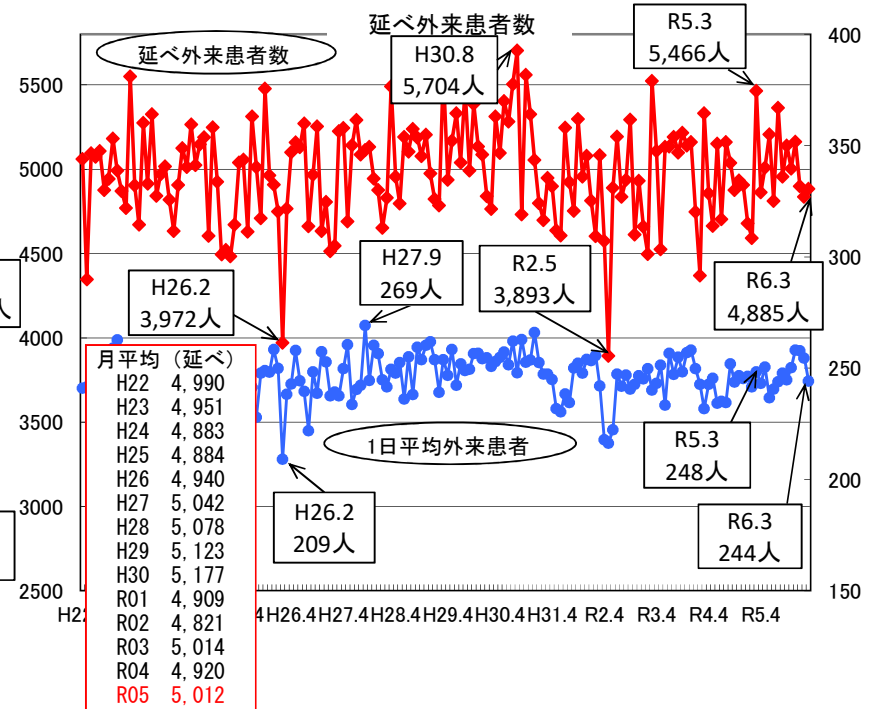
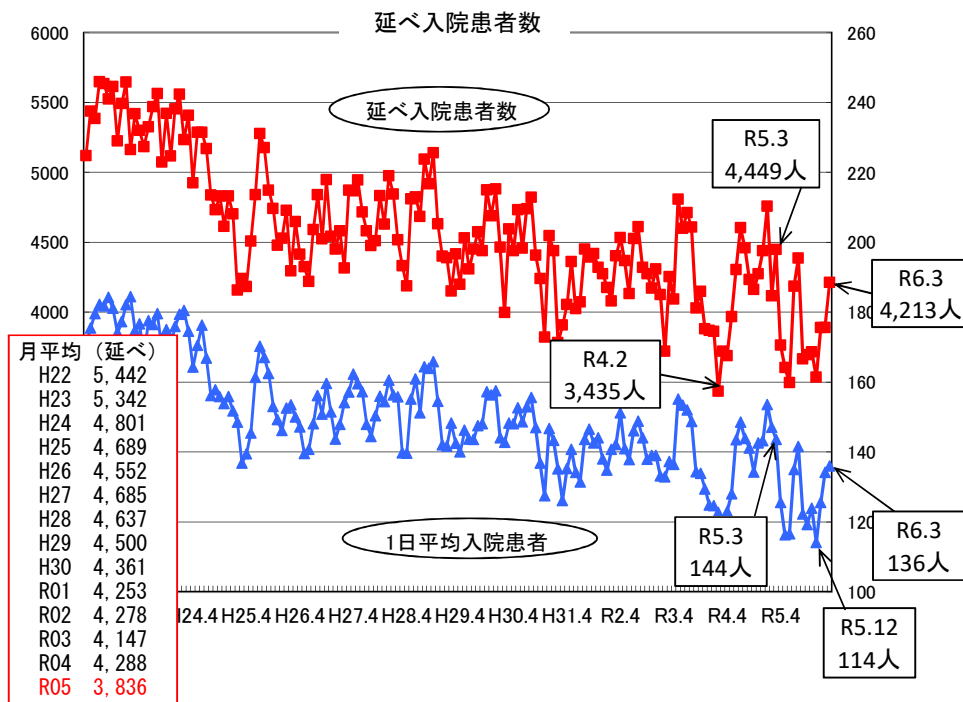
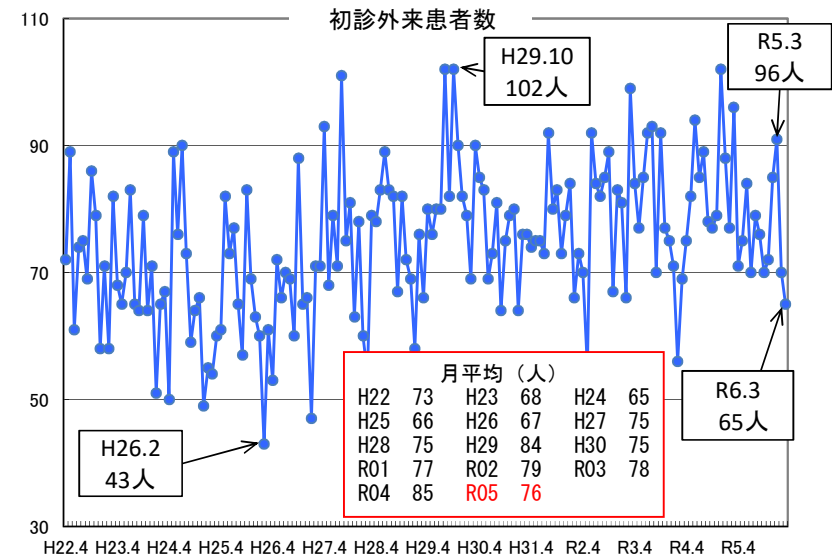
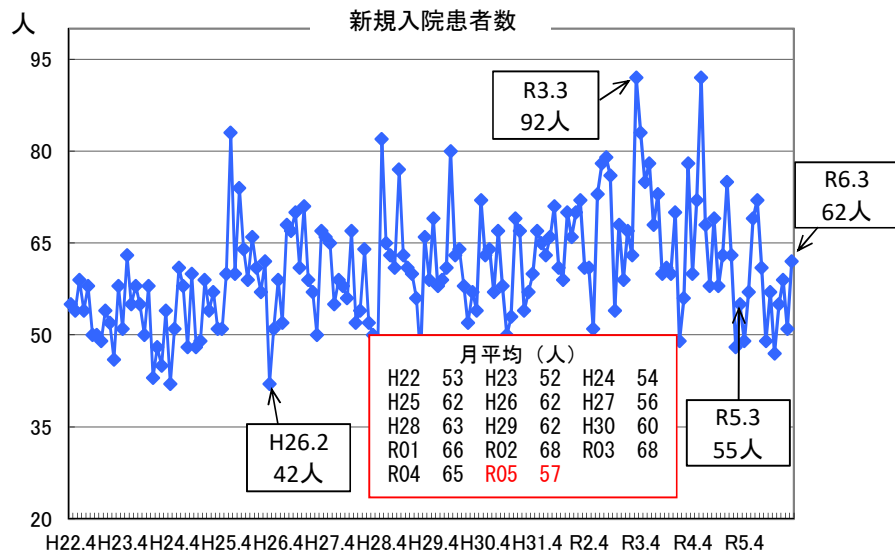


新規入院患者数増減 前年同月比較
 R3年度 : R4年度
 811人 781人
 累計 30人 減



新規入院患者数増減 前年同月比較
 R4年度 : R5年度
 781人 688人
 累計 93人 減





1日あたり平均単価推移(H22.4~)

