

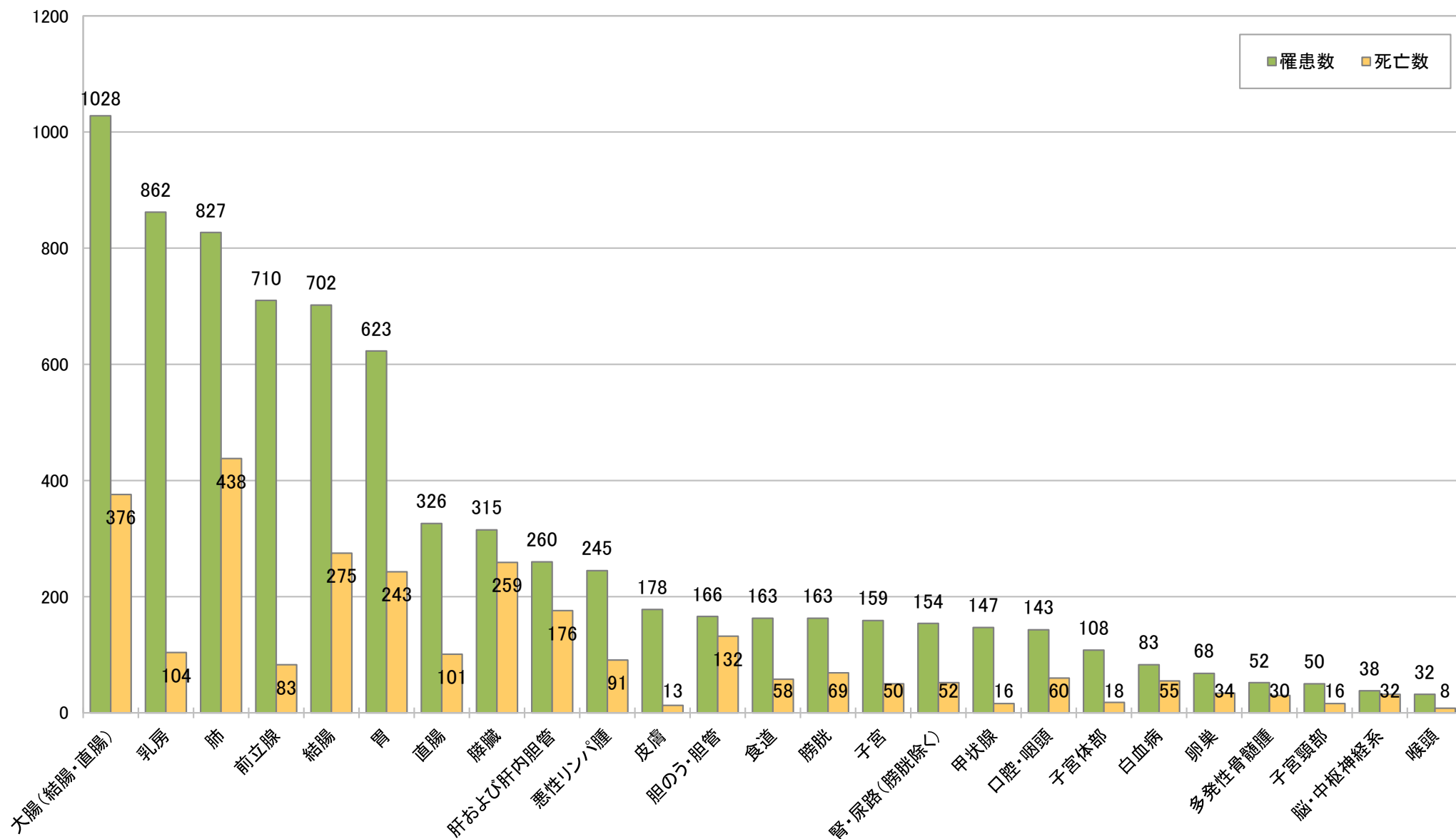
山梨県がん情報 概要公開データ

令和8年4月1日 現在

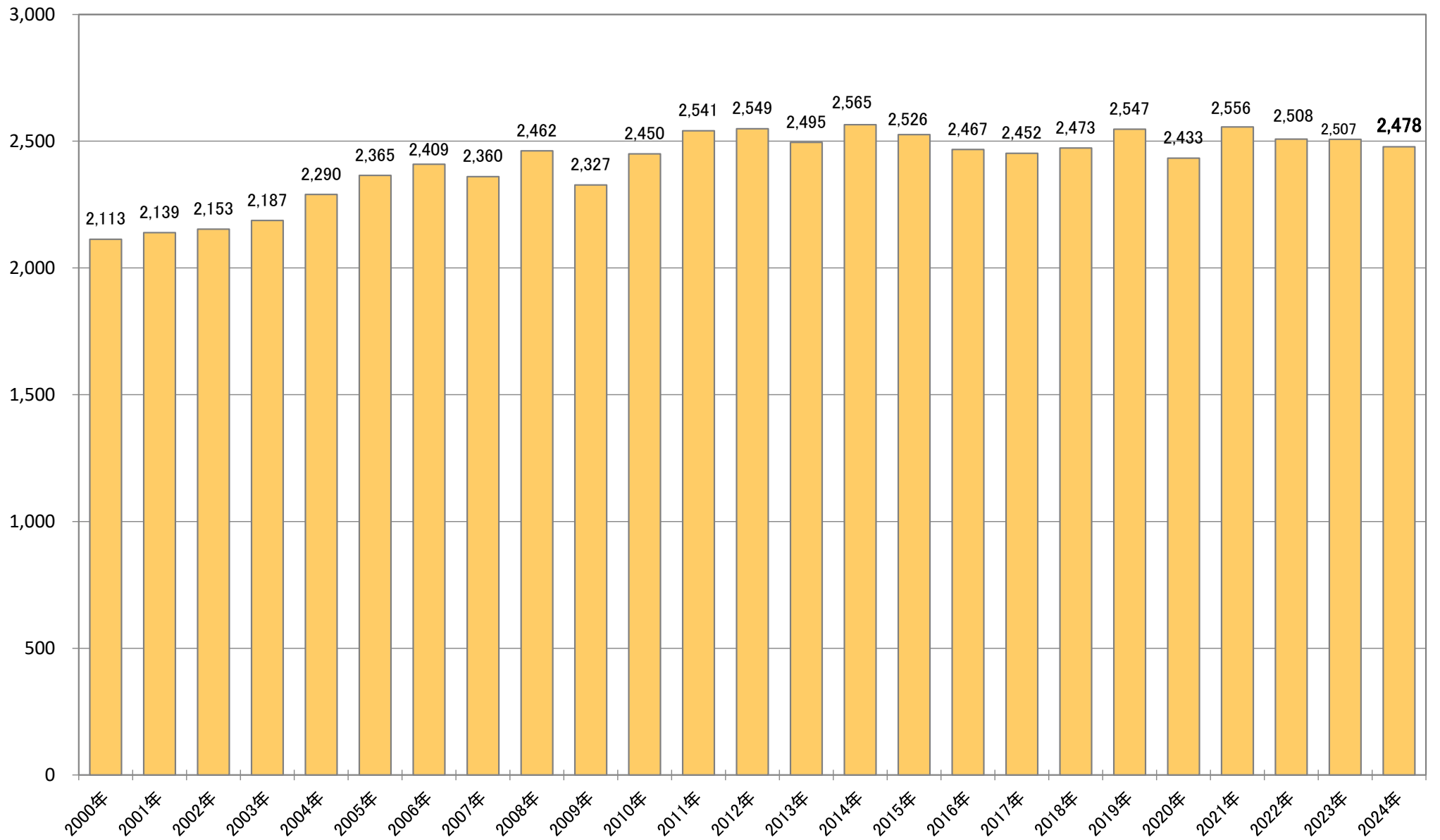
目次

- 罹患数と死亡数の比較 3
- がんによる死亡者数の年次推移 4
- 75歳未満年齢調整死亡率の年次推移の全国との比較 5
- 部位別75歳未満年齢調整死亡率の年次推移 6
- 年齢調整罹患率の年次推移の全国との比較 7
- 年齢調整罹患率の部位別の年次推移 8
- がんの発見経緯と進展度の全国との比較 9
- がんの発見経緯別の進展度 10
- 進展度別5年純生存率の年次推移の全国との比較 11
- 部位別5年純生存率の全国との比較 12
- がん登録情報のデータ精度の全国との比較 13
- がん検診受診率と精密検査受診率の全国との比較 14

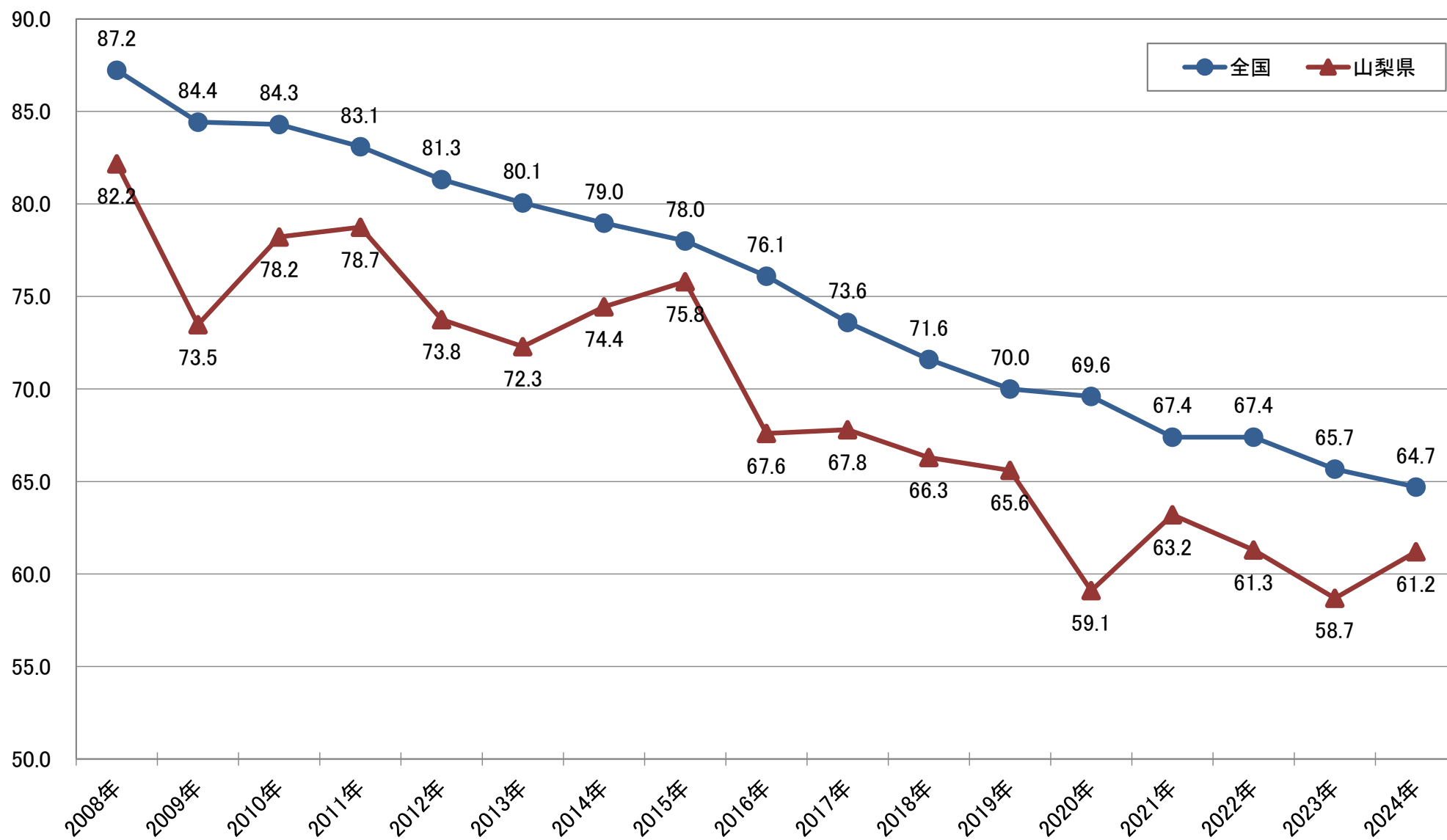
罹患数と死亡数の比較 (2023年)(人)



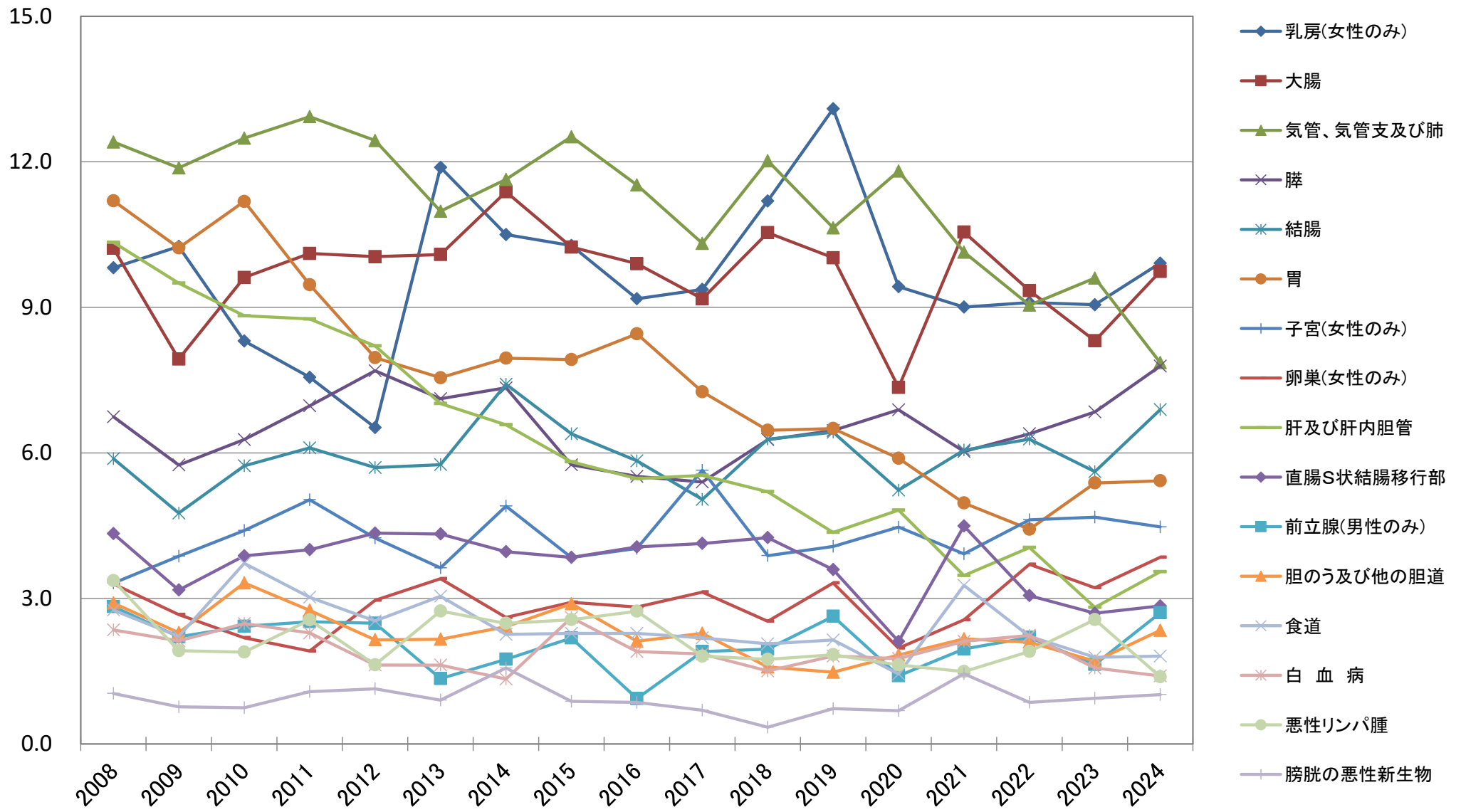
がんによる死亡者数の年次推移 (人)



75歳未満年齢調整死亡率の年次推移の全国との比較(人口10万対)

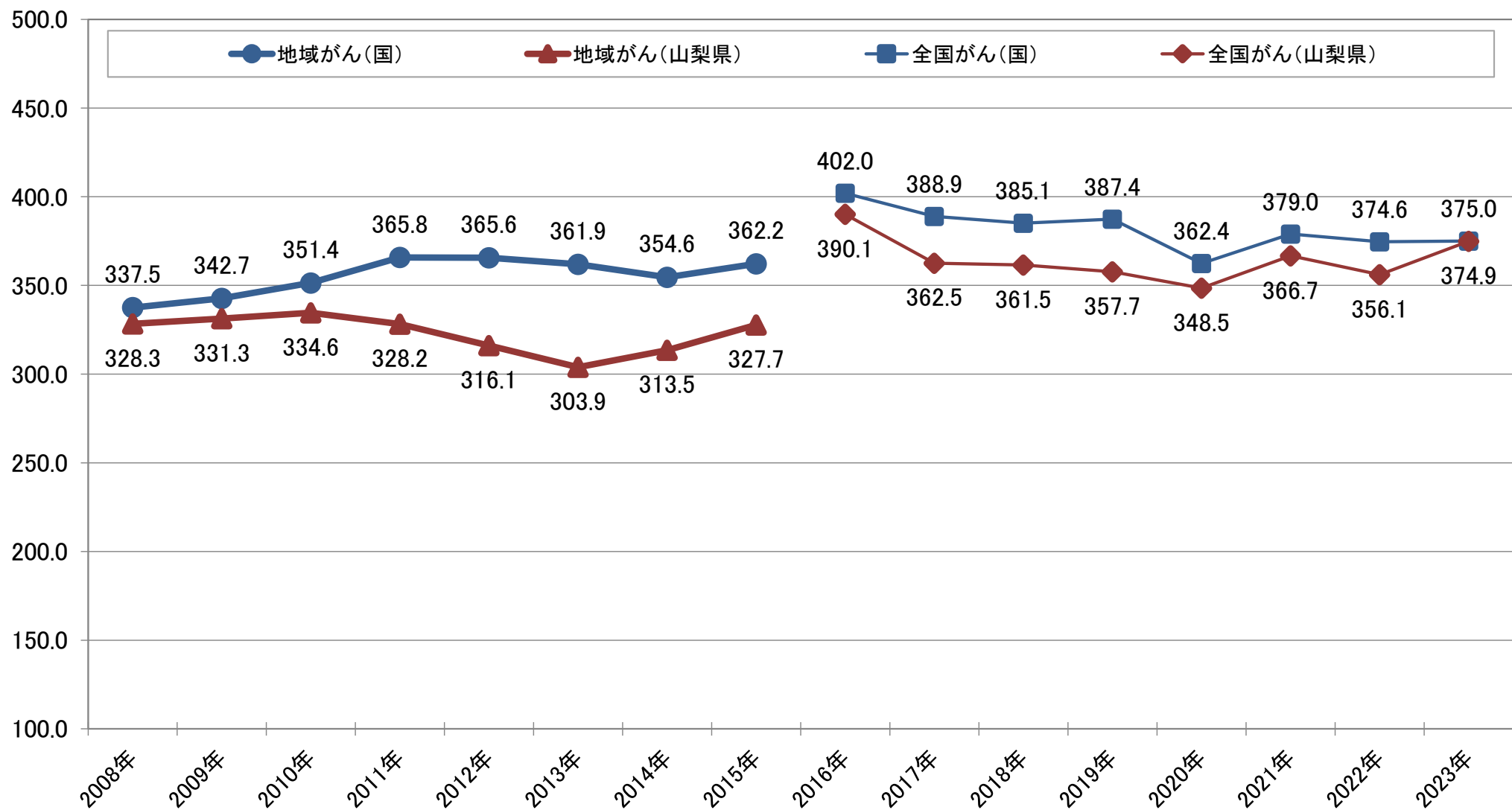


部位別75歳未満年齢調整死亡率の年次推移(人口10万対)



出典：国立がん研究センターがん情報サービス「がん統計」（人口動態統計）

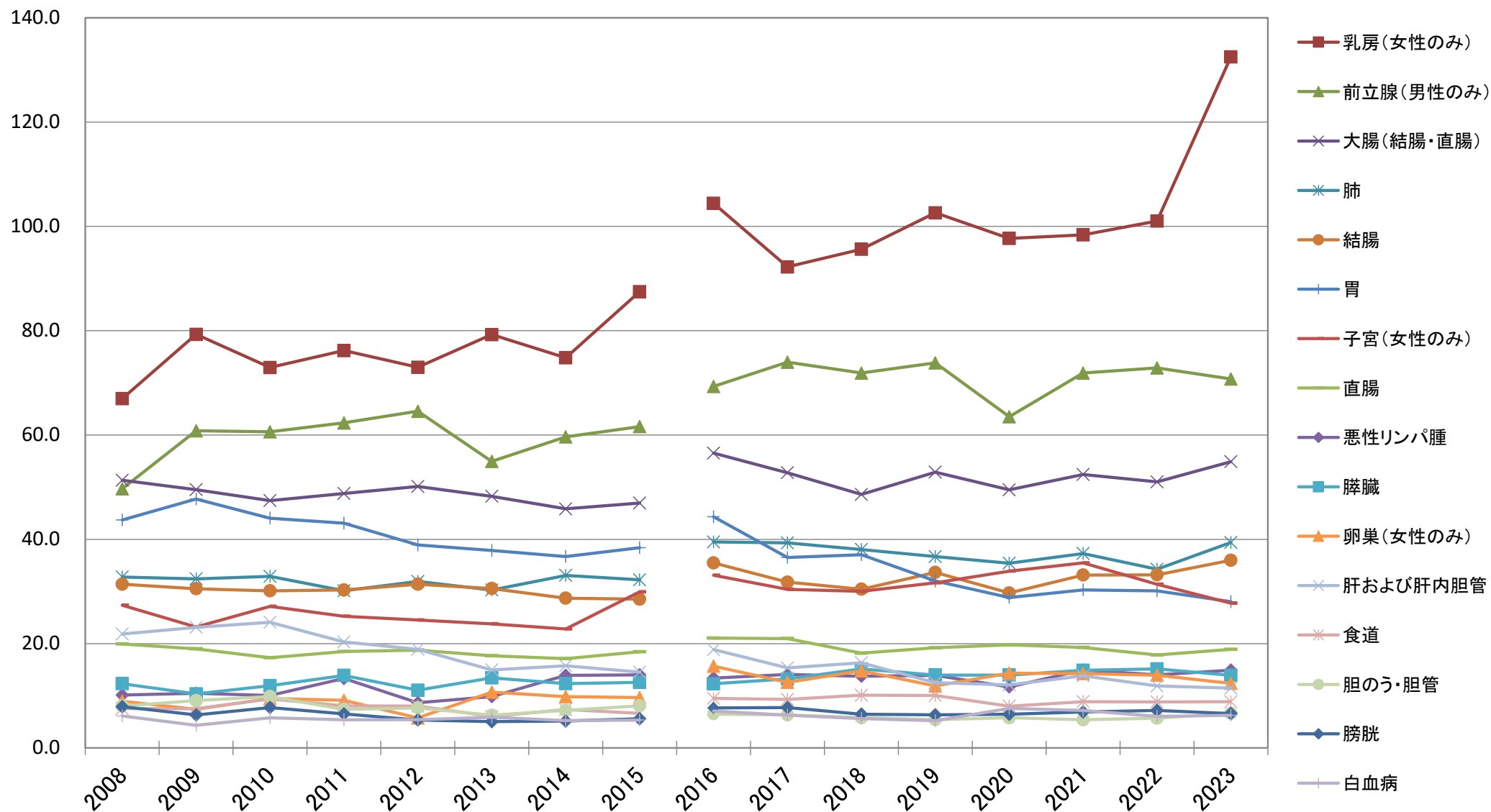
年齢調整罹患率の年次推移の全国との比較（人口10万対） （上皮内がんを除く）



出典：国立がん研究センターがん情報サービス「がん統計」（全国がん罹患モニタリング集計（MCIJ）），（全国がん登録）

※ 2008～2015年は地域がん登録に基づくデータ。2016年以降は全国がん登録に基づくデータ。

年齢調整罹患率の部位別の年次推移(上皮内がんを除く)(人口10万対)

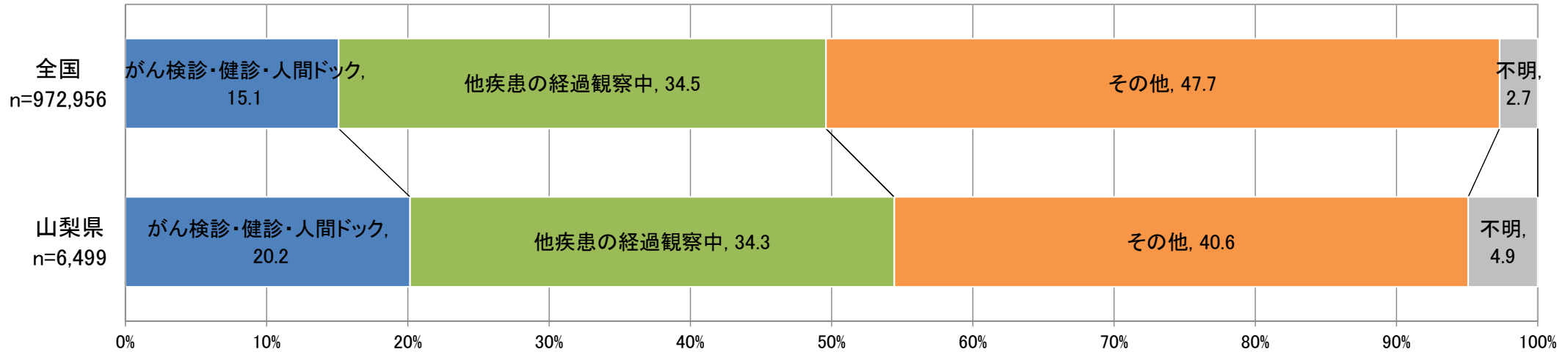


出典：国立がん研究センターがん情報サービス「がん統計」(全国がん罹患モニタリング集計(MCIJ))、(全国がん登録)

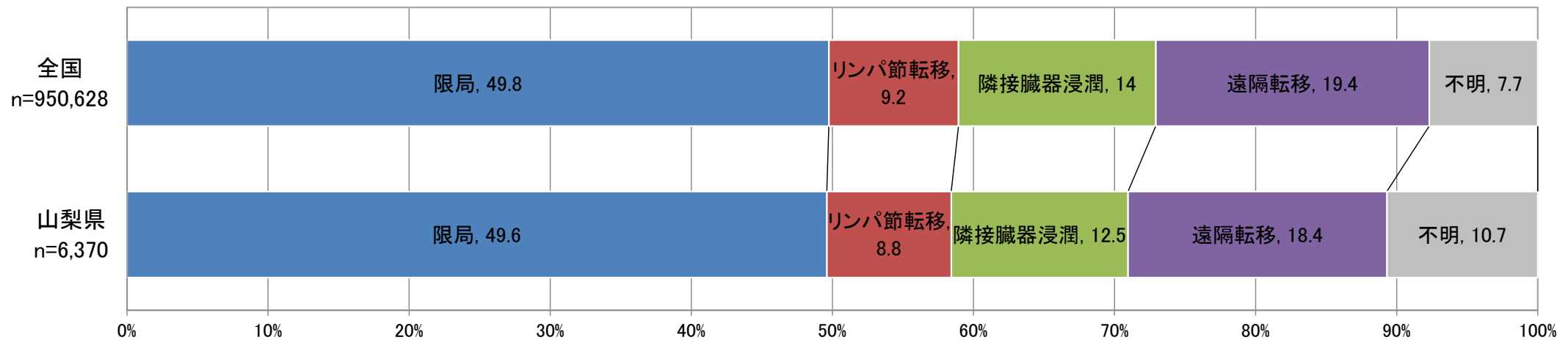
※ 2008~2015年は地域がん登録に基づくデータ。2016年以降は全国がん登録に基づくデータ。

がんの発見経緯と進展度の全国との比較 (2023年全部位) (%)

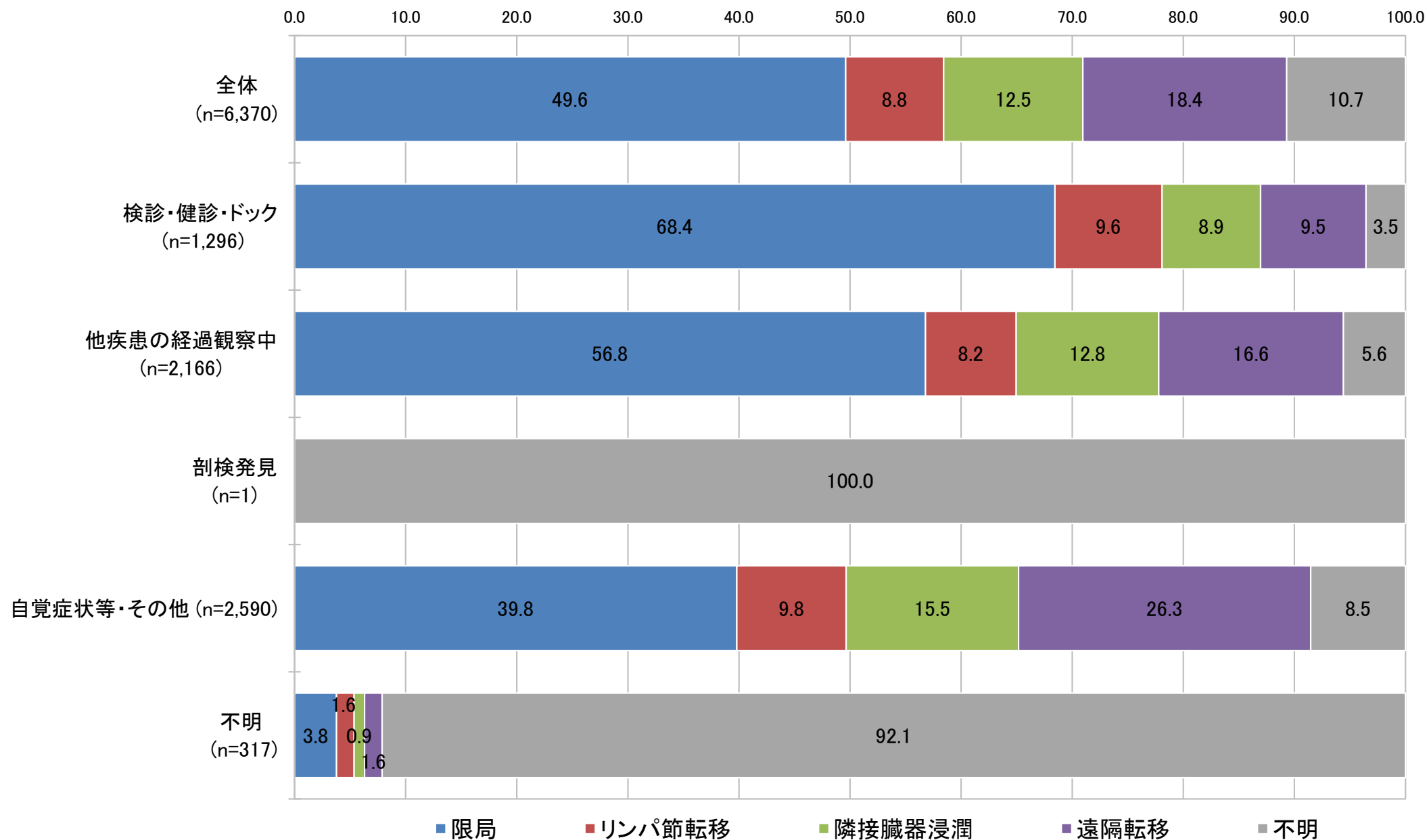
発見経緯



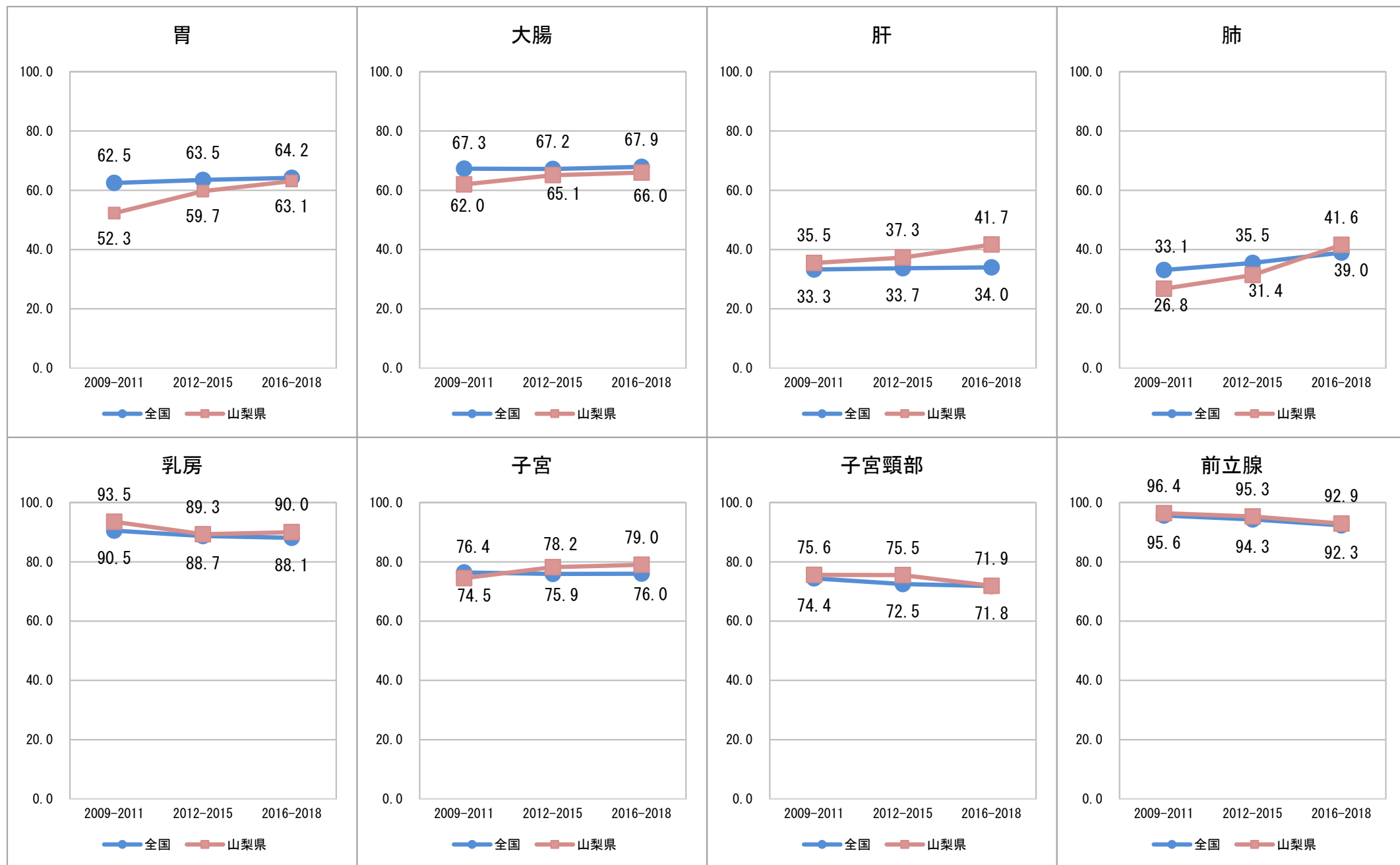
進行度



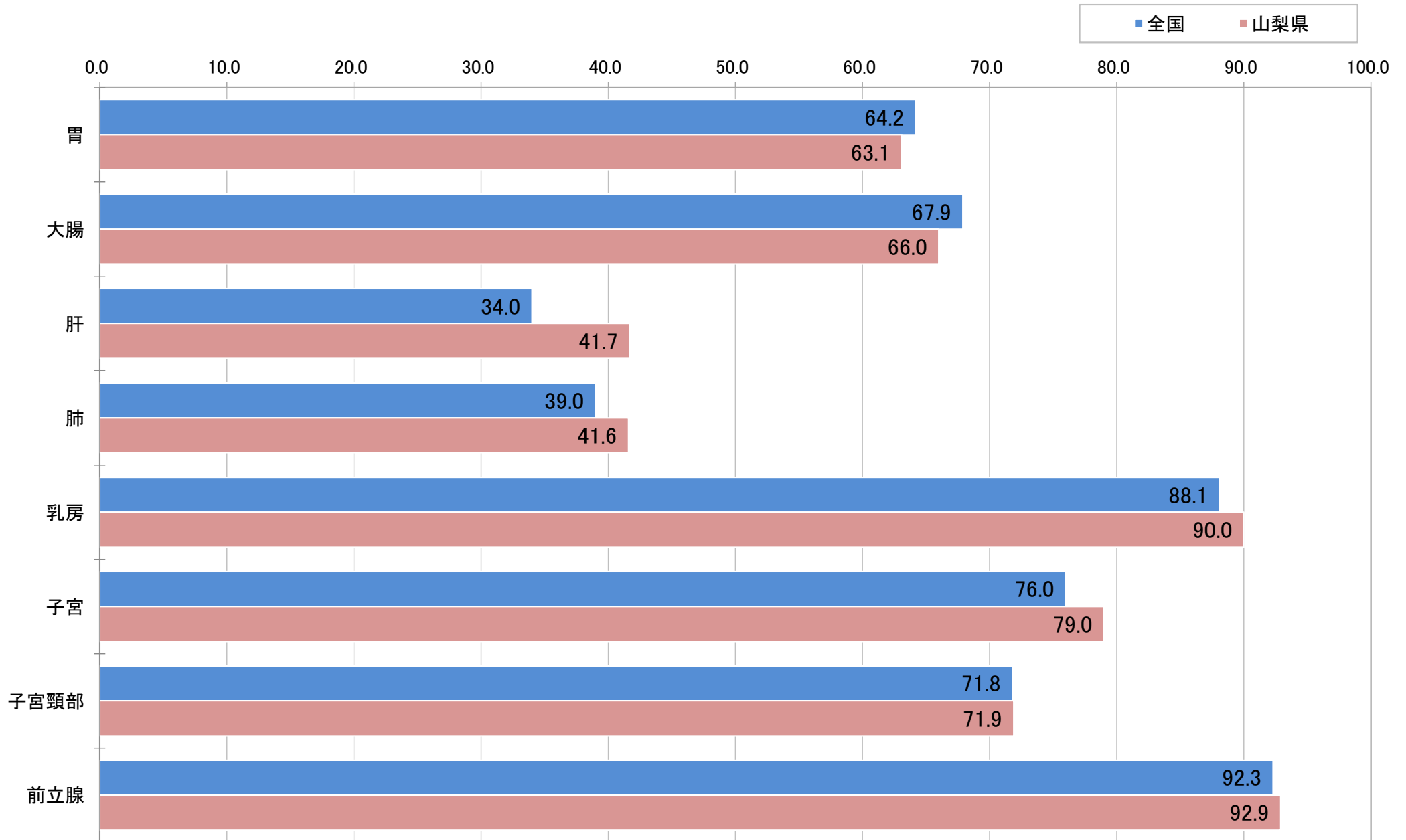
がんの発見経緯別の進展度 (2023年全部位) (%)



部位別5年純生存率の年次推移の全国との比較 (%)



部位別5年純生存率の全国との比較 (%)



出典：全国がん登録5年生存率報告（純生存率2016-2018年）

がん登録情報のデータ精度の全国との比較

	DCN		DCO		IM比	
	全国	山梨県	全国	山梨県	全国	山梨県
MCIJ掲載基準	30%未満		25%未満		1.5以上	
2008年	20.2	21.8	13.6	11.9	2.13	2.14
2009年	20.1	19.6	13.4	9.5	2.20	2.32
2010年	18.0	19.4	12.0	10.2	2.23	2.24
MCIJ(基準A) * 推計値採用基準	20%未満		10%未満		2.0以上	
2011年	11.9	17.4	5.3	7.7	2.31	2.13
2012年	13.1	15.9	5.6	7.4	2.31	2.11
2013年	8.3	5.9	5.0	4.4	2.30	2.05
2014年	7.8	10.9	4.7	6.1	2.33	2.05
2015年	7.3	9.9	4.4	4.8	2.40	2.19
	DCI (20%未満)		DCO (10%未満)		MI比 (0.4以下)	
2016年	4.5	5.9	3.2	3.2	0.37	0.37
2017年	4.9	4.4	2.1	1.9	0.39	0.35
2018年	3.1	4.6	1.9	2.2	0.38	0.39
2019年	3.1	4.7	1.9	2.1	0.38	0.41
2020年	2.9	4.6	1.9	2.3	0.40	0.40
2021年	3.0	5.5	2.0	2.8	0.39	0.40
2022年	3.3	5.3	2.1	2.5	0.39	0.39
2023年	2.9	4.7	2.1	2.7	0.38	0.38

出典：全国がん罹患モニタリング集計（MCIJ）,全国がん登録罹患数・率

- ▽ MCIJ：全国がん罹患モニタリング集計（上皮内がんを除く）
 - ▽ DCN：death certificate notifications 死亡診断書で初めて把握されたもの
 - ▽ DCO：death certificate only 死亡票のみで登録されているもの
 - ▽ DCI：death certificate initiated 遡り調査で届出されたがん+DCO
 - ▽ IM比：罹患数と死亡数の比(罹患数／死亡数)
 - ▽ MI比：死亡数と罹患数の比(死亡数／罹患数)
- ※全国がん登録システムの集計仕様による値を表示

がん検診受診率と精密検査受診率の全国との比較

○ **がん検診受診率** 40～69歳, *1胃50～69歳, *2子宮頸部20～69歳

	過去1年			過去2年		
	胃*1	大腸	肺	胃*1	乳房	子宮頸部*2
全国 (%)	42.1	45.9	49.7	48.4	47.4	43.6
山梨県 (%)	50.2	55.4	62.9	57.0	60.1	50.2
都道府県順位	4位	2位	2位	4位	2位	3位

出典: 令和4年国民生活基礎調査

○ **精密検査受診率 (R4年度)** 40～74歳, *3胃50～74歳, *4子宮頸部20～74歳

	胃*3		大腸	肺	乳房	子宮頸部*4
	(エックス線)	(内視鏡)				
全国 (%)	80.9	93.6	71.5	83.0	89.9	78.0
山梨県 (%)	77.9	73.5	68.6	82.5	89.8	85.8
都道府県順位	36位	42位*5	39位	36位	34位	16位

*5実施45都道府県

出典: 令和4年度(2022)がん検診のプロセス指標
(R5年度地域保健・健康増進事業報告)

○ **市町村用チェックリスト実施率**

集団検診	胃		大腸	肺	乳房	子宮頸部
	(エックス線)	(内視鏡)				
都道府県順位	34位	12位*6	33位	34位	35位	25位

*6実施19都道府県

出典: 令和6年度(2024)市町村用チェックリスト実施率
(市区町村におけるがん検診チェックリストの使用に関する実態調査)