



YAMANASHI

山梨県で家を建てたい方は **お早めにご相談ください!**

本事業は山梨県が実施しています。

人口減少
危機対策
パッケージ

住まいの満足度は、
理想の子ども数を叶える
重要な要素!

やまなし

KAITEKI住宅

コンシェルジュ

Yamanashi KAITEKI Housing Concierge

事前
予約制

対面・オンライン

無料相談

山梨県で住宅(持ち家)を取得しよう
としている方を対象とした住まいに関
する基礎知識や住宅取得に関する
個別相談会を**無料**で開催します。
下記の「主な相談内容」に記載の
お悩みをお持ちの方は、ぜひお気軽に
ご相談ください!

住宅に関する
お悩み
にお答えします!

相談は

先着 **200組**

2025年 **3月9日** まで!

維持
管理

断熱性
気密性

耐震性

防犯性

省エネ性



対面で相談

or

オンライン相談
も可能

実施日

火曜、水曜、木曜、土曜、日曜

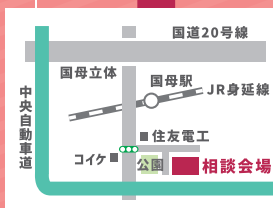
時間

9:00~17:00(12:00~13:00除く)

主な相談内容

- ☑ 住宅取得までの流れ
- ☑ 「新築・中古」・「戸建て・マンション」
などの比較情報
- ☑ 住宅の性能に関する情報
- ☑ 住宅ローンに関する情報
(金利の種類、返済方式、ローン形態など)
- ☑ 補助金に関する情報
- ☑ 税制優遇に関する情報
- ☑ 子育てしやすい住環境に関する情報
- ☑ 災害リスクに関する情報(ハザードマップなど)

対面相談アクセス



甲府市宮原町608-1
(サンニチ印刷工場内)



甲府市宝1-21-20 農業共済会館3階
(山梨県FPセンター内)

電話で
お問い合わせ
ご予約は

やまなしKAITEKI住宅コンシェルジュ事務所

TEL050-5784-5563

月~金 9:00~17:00(12:00~13:00除く)

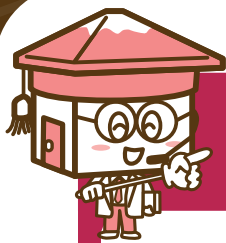
WEBから
お問い合わせ
ご予約は

オンラインでも無料相談を承ります

<https://kaiteki-concierge.com/>

詳しくはWEBをご覧ください





補助金・税制優遇

✓ 省エネ建築物に関連する補助金及び税制優遇に関する情報

https://www.mlit.go.jp/jutakukentiku/house/shienjigyo_r6.html

(国土交通省 令和6年度支援事業一覧)



✓ 税制優遇に関する情報

https://www.mlit.go.jp/jutakukentiku/house/jutakukentiku_house_fr2_000011.html

(国土交通省「各税制の概要」)



✓ 中古住宅を購入する際の調査費用の助成制度

https://www.pref.yamanashi.jp/kenchikujutaku/inspection/inspection_josei.html

(山梨県 インスペクション〈既存住宅状況調査〉の調査費用に対する助成制度)



✓ 市町村独自の補助に関する情報

各市町村で住宅取得時に使えるさまざまな補助制度が用意されていることがあります。建築する土地(市町村)が決まったら、どのような補助制度があるか調べてみましょう。

住宅性能に関する情報

【高性能省エネ住宅のすすめ】

国では、2025年4月からすべての新築住宅に省エネ基準適合を義務化します。さらに、国はこの省エネ基準を2030年までに引き上げる予定です。こうした状況を踏まえると、今から建てる住宅は高い水準の省エネ住宅としておくことがおすすめです。

省エネ住宅を建てるメリット

- 年間光熱費が節約できる
- 住宅ローン減税(所得税)控除率一律0.7%
- 住宅性能に応じて55万～140万円の補助が受けられる
- 住宅断熱化により健康改善効果があり、快適な住環境での生活が充実

〈参考資料〉省エネ住宅でかなう健康&快適生活
国土交通省

<https://www.mlit.go.jp/shoene-jutaku/health-effects/index.html>



✓ 家選びの基準

<https://www.mlit.go.jp/shoene-jutaku/index.html>

(国土交通省 家選びの基準変わります)

