

地場産物を活用した学校給食献立

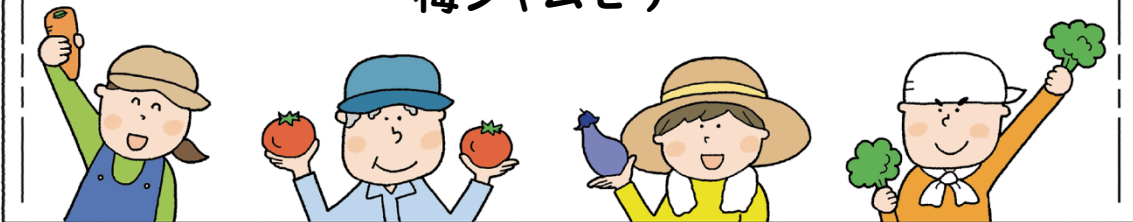
地場産物使用割合

75.1%

(金額ベース)

献立名

そばろごはん 牛乳 キムチ鍋  
梅ジャムゼリー



【事例9】

市川三郷町立市川小学校（市川大門学校給食センター）

活用した 地場産物	米、豚肉、梅ジャムゼリー、牛乳
活用した時期	令和6年6月
一食単価 (税込)	349円

献立の写真



地場産物を活用するためのポイント

野菜は町内に移り住み有機野菜の栽培に取り組む2軒の農場から、納品してもらえる。県産物（にじます、肉、みそ、ジャムなど）は山梨県学校給食会で多くの商品の扱いがあり、随時使用が可能である。